



「検査の神奈川モデル」発進

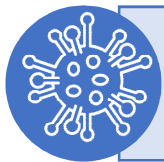
～SmartAmp法を活用した新型コロナウイルスの迅速検出法の
簡易パッケージ化による検査体制の飛躍的拡充～



検査スピードが早い
1時間で24検体検査可能



試薬を変更すれば
ウイルスの変異に対応できる



ウイルスの変異の
影響を受けにくい



県内生産で、7月中旬に
100セットの供給が可能

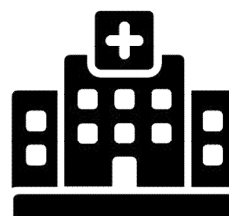
「検査の神奈川モデル」展開に向けた支援策

- ✓ SmartAmp法簡易パッケージの開発支援
- ✓ 医療機関への導入促進（購入費用の全額補助）
- ✓ PCR等検査の臨床検査技師研修支援

保健所



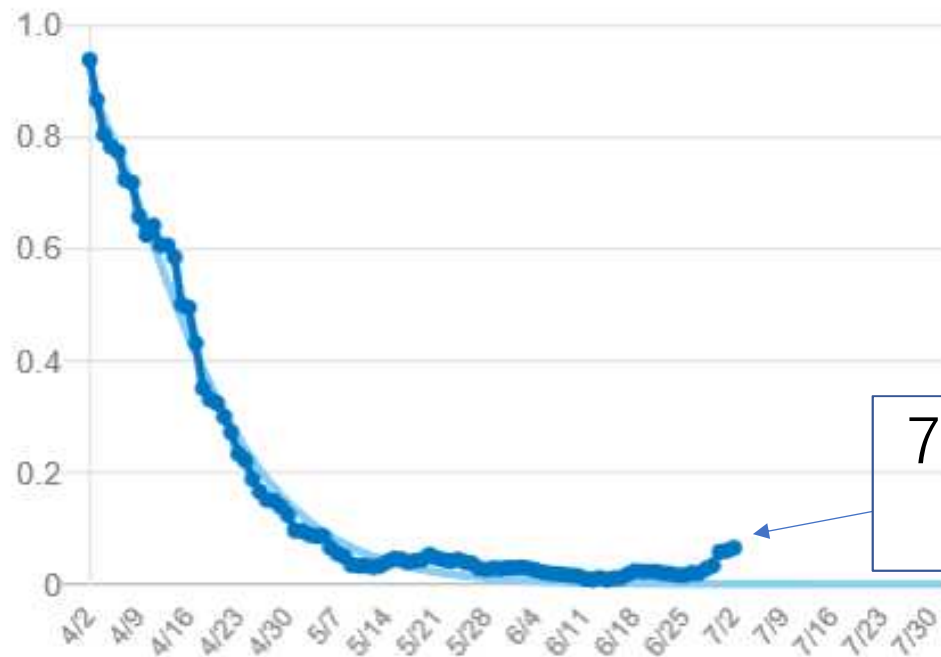
医療機関



緊急事態宣言解除後の再警戒の指標

モニタリング指標	神奈川県警戒アラートの発動基準
神奈川県のK値	4日連続で予想曲線から外れ、上向きで上昇し続けた場合
新規陽性患者数	10人
感染経路不明	50%以上
重症患者数*	
中等症患者数*	
病院数、施設でのクラスター発生数	
検査の陽性率、LINE発熱傾向、実効再生産数	

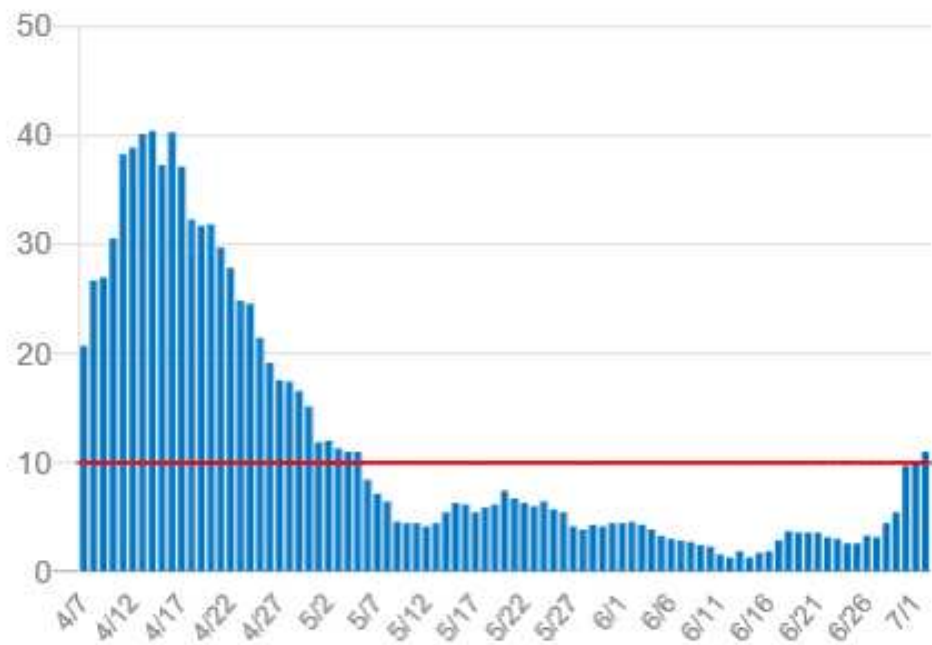
K値（医療・福祉施設のクラスターを除く累積患者数 増加率）



7月2日時点 0.0658
(予測値) 0.0004

2020/07/03 09:25 更新

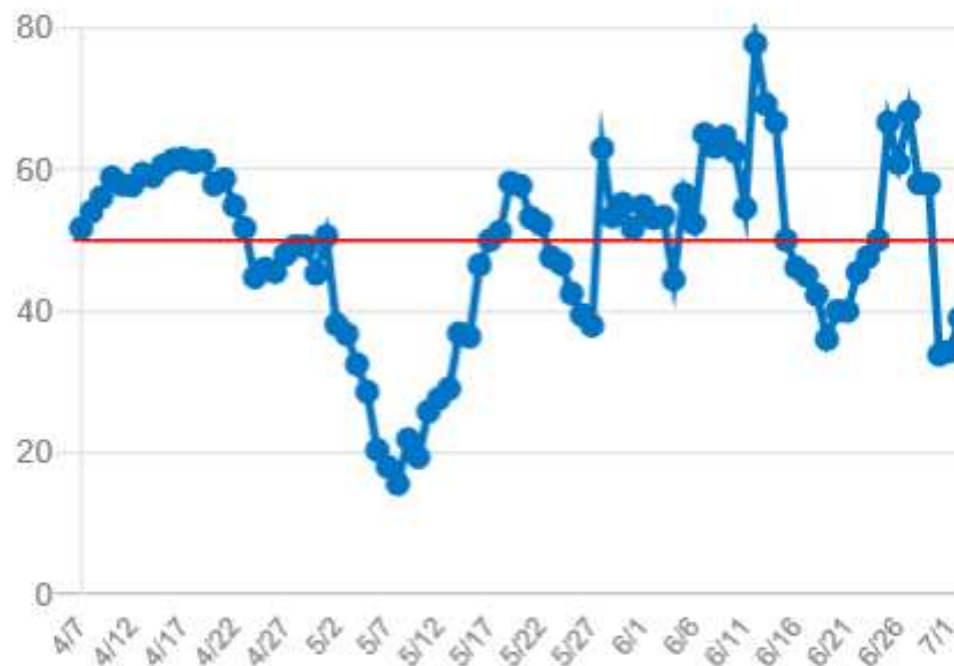
新規陽性患者数（医療・福祉施設のクラスターを除く1週間の平均）



7月2日現在 11人

2020/07/03 09:25 更新

感染経路不明者の割合（医療・福祉施設のクラスターを除く 1 週間の平均）



7月2日現在 38.96%

2020/07/03 09:25 更新