

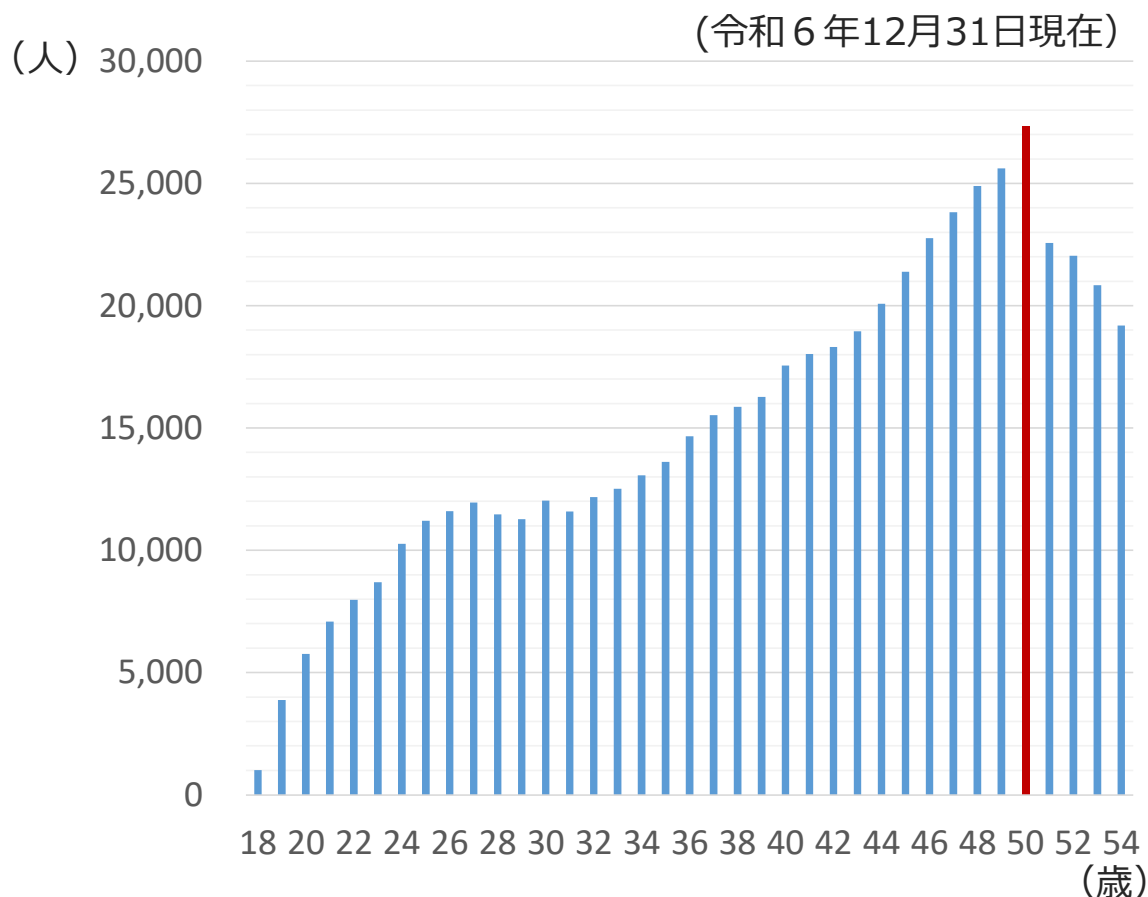


資料 1

骨髄バンク・さい帯血バンクの状況について

年齢別ドナー登録者現在数

1 全国の年齢別ドナー登録者現在数



日本赤十字社がHPで公表している情報を元に神奈川県がん・疾病対策課で加工

少子高齢化の背景から
骨髄ドナー登録者も高齢化



- 55歳での登録取消で、5年後登録者の減少
- 高齢のドナーは、健康理由でのコーディネートの中止になることが多い
- 若いドナーから提供された造血幹細胞の移植は移植後の治療成績が良い

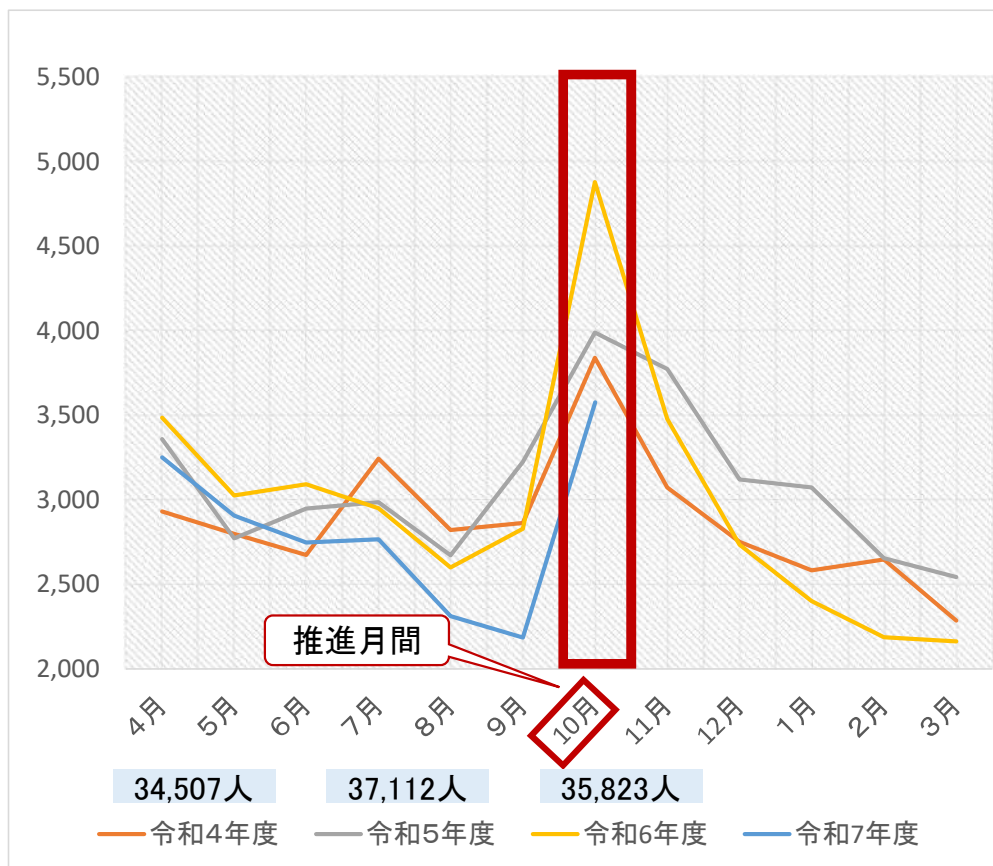


若年層のドナー登録者を
増やすための取組が必要

令和4～7年度 骨髄ドナー月別登録者数

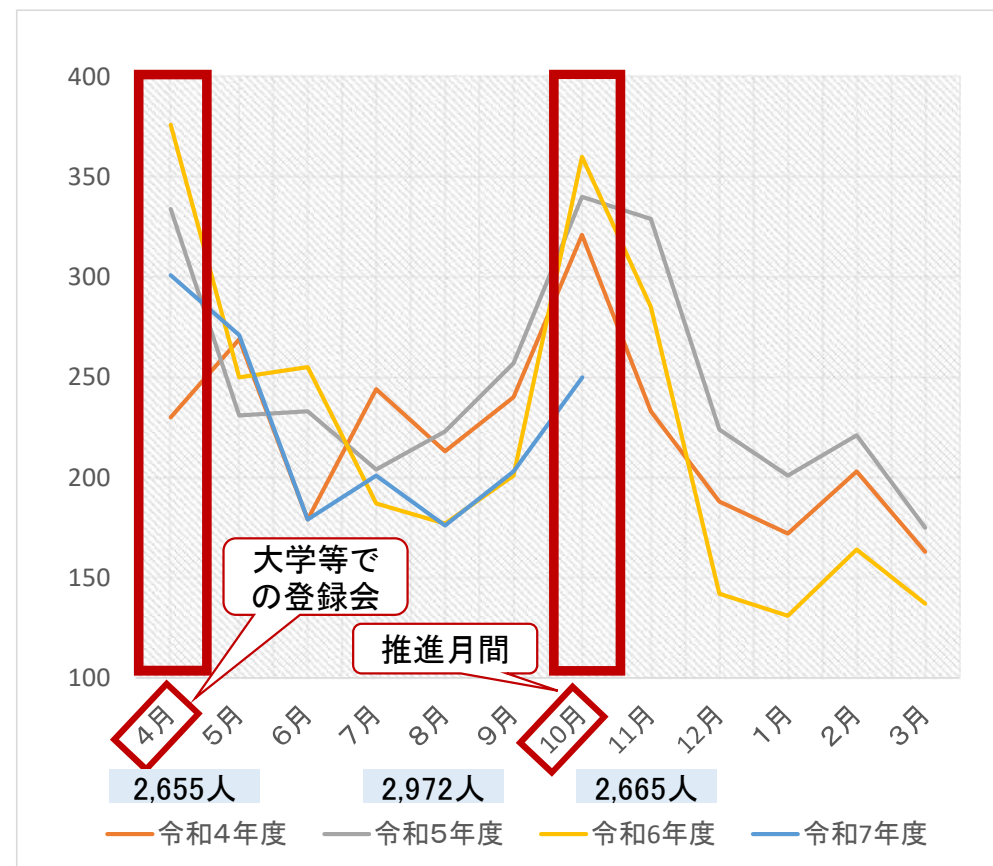
(令和7年10月31日現在)
(単位：人)

1 全国



Kanagawa Prefectural Government

2 神奈川県



日本骨髄バンクがHPで公表している情報を元に神奈川県がん・疾病対策課で加工

県内骨髄ドナー登録受付状況

(令和 7 年 8 月 28 日現在)
(単位：人)

県内の骨髄ドナー登録者の内訳

	令和 5 年度	令和 6 年度	令和 7 年度（途中）
骨髄ドナー登録会 における登録者数	2,056	1,914	708
保健所 における登録者数	5	9	1
その他登録者	911	742	243
登録総数	2,972	2,665	952

骨髄ドナー登録窓口設置数

(令和7年7月30日現在)
(単位：箇所)

1 北海道・東北地方

都道府県	骨髄データセンター・献血ルームにおける受付窓口数(A)			保健所における 受付窓口数(B)	計（A）＋（B）
		(A)のうち土曜受付 実施窓口数	(A)のうち日曜受付 実施窓口数		
北海道	6	5	6	18	24
青森県	2	2	2	0	2
岩手県	1	0	0	8	9
秋田県	2	1	2	8	10
宮城県	2	2	2	9	11
山形県	1	1	1	0	1
福島県	3	3	3	4	7

骨髄ドナー登録窓口設置数

(令和7年7月30日現在)
(単位：箇所)

2 関東地方

都道府県	骨髄データセンター・献血ルームにおける受付窓口数(A)			保健所における 受付窓口数(B)	計 (A) + (B)
		(A)のうち土曜受付 実施窓口数	(A)のうち日曜受付 実施窓口数		
茨城県	2	2	2	0	2
栃木県	2	2	2	5	7
群馬県	3	3	3	0	3
埼玉県	7	6	7	0	7
千葉県	6	5	6	3	9
東京都	12	11	11	1	13
神奈川県	7	6	7	3	10

骨髄ドナー登録窓口設置数

(令和7年7月30日現在)
(単位：箇所)

3 中部地方

都道府県	骨髄データセンター・献血ルームにおける受付窓口数(A)			保健所における 受付窓口数(B)	計(A) + (B)
		(A)のうち土曜受付 実施窓口数	(A)のうち日曜受付 実施窓口数		
山梨県	1	1	1	2	3
新潟県	2	2	2	7	9
長野県	2	2	2	8	10
富山県	1	1	1	4	5
石川県	2	2	1	5	7
福井県	1	1	1	5	6
岐阜県	2	2	1	5	7
静岡県	3	3	3	5	8
愛知県	9	9	7	5	14

Kanagawa Prefectural Government

日本骨髄バンクの提供情報を元に神奈川県がん・疾病対策課で加工

骨髄ドナー登録窓口設置数

(令和7年7月30日現在)
(単位：箇所)

4 近畿地方

都道府県	骨髄データセンター・献血ルームにおける受付窓口数(A)			保健所における 受付窓口数(B)	計 (A) + (B)
		(A)のうち土曜受付 実施窓口数	(A)のうち日曜受付 実施窓口数		
三重県	3	3	3	6	9
滋賀県	2	1	2	5	7
京都府	3	3	3	7	10
大阪府	12	10	11	4	16
兵庫県	6	5	6	0	6
奈良県	2	1	2	3	5
和歌山県	1	1	1	8	9

骨髄ドナー登録窓口設置数

(令和7年7月30日現在)
(単位：箇所)

5 中国・四国地方

都道府県	骨髄データセンター・献血ルームにおける受付窓口数(A)			保健所における 受付窓口数(B)	計(A)+(B)
		(A)のうち土曜受付 実施窓口数	(A)のうち日曜受付 実施窓口数		
鳥取県	2	1	2	3	5
島根県	1	1	1	8	9
岡山県	2	2	2	8	10
広島県	2	2	2	0	2
山口県	1	1	1	8	9
徳島県	1	1	1	6	7
香川県	1	1	1	4	5
愛媛県	1	1	1	4	5
高知県	1	1	1	3	4

Kanagawa Prefectural Government

日本骨髄バンクの提供情報を元に神奈川県がん・疾病対策課で加工

骨髄ドナー登録窓口設置数

(令和7年7月30日現在)
(単位：箇所)

6 九州・沖縄地方

都道府県	骨髄データセンター・献血ルームにおける受付窓口数(A)			保健所における 受付窓口数(B)	計(A) + (B)
		(A)のうち土曜受付 実施窓口数	(A)のうち日曜受付 実施窓口数		
福岡県	5	5	5	1	6
佐賀県	1	1	1	2	3
長崎県	2	2	2	8	10
熊本県	2	2	1	2	4
大分県	1	1	1	6	7
宮崎県	1	1	1	8	9
鹿児島県	2	2	2	11	13
沖縄県	1	1	1	2	3

骨髄ドナー登録窓口設置数

(令和7年7月30日現在)
(単位：箇所)

7 全国合計

骨髄データセンター・献血ルームにおける受付窓口数(A)			保健所における 受付窓口数(B)	計(A)+(B)
	(A)のうち土曜受付実施 窓口数	(A)のうち日曜受付実施 窓口数		
135	122	127	222	357

日本骨髄バンクの提供情報を元に神奈川県がん・疾病対策課で加工

8 神奈川県内の窓口

献血ルーム

横浜SKY献血ルーム	かわさきルフロン献血ルーム
横浜Leaf献血ルーム	みぞのくち献血ルーム
二俣川献血ルーム	海老名献血ルーム
クロスウェーブ湘南藤沢献血ルーム	

Kanagawa Prefectural Government

保健所

小田原保健福祉事務所
厚木保健福祉事務所大和センター
横須賀市保健所

学域での骨髄ドナー登録受付状況

令和6年度 学域ドナー登録会開催状況（抜粋）

都道府県	学域での開催数	開催割合	順位(開催割合)	登録数	順位(登録数)
神奈川県	69	25.6%	7位	817	2位
東京都	154	18.7%	15位	1,063	1位
大阪府	77	15.3%	19位	579	3位
京都府	73	22.1%	11位	392	4位
岡山県	17	81.0%	1位	265	9位
鳥取県	7	50.0%	2位	108	15位
全国平均	19	13.5%	-	147	-
全国合計	904	-	-	6,927	-

Kanagawa Prefectural Government

日本骨髄バンクの担当者会議の資料を元に神奈川県がん・疾病対策課で加工

骨髄移植の希望者数

(令和7年10月31日現在)
(単位：人)

1 移植希望者数（登録数）

都道府県	累計登録数	現在登録数
神奈川県	3,618	81
国内合計	57,648	1,193

2 国内の年齢別移植希望者数（登録数）

年齢	累計登録数	現在登録数
0～5歳	2,897	54
6～15歳	5,025	55
16～25歳	6,330	84
26～35歳	7,005	93
36～45歳	9,292	138
46～55歳	11,399	254
56～65歳	12,787	352
66歳以上	2,913	163
合計	57,648	1,193

3 国内の疾患別移植希望者数（登録数）

疾患名	累計登録数	現在登録数
急性骨髄性白血病	19,104	420
急性リンパ性白血病	11,241	213
慢性骨髄性白血病	3,517	27
骨髄異形成症候群	9,289	269
その他の白血病	2,506	27
骨髄増殖性疾患（MPD）	794	33
リンパ系悪性腫瘍（LBL含む）	5,750	88
※形質細胞性腫瘍	646	5
固形腫瘍	29	0
再生不良性貧血	3,032	67
発作性夜間血色素尿症（PNH）	28	2
先天性造血障害	201	6
EBV感染関連	357	5
血球貧食症候群（HPS）,（LCH）	142	2
先天性代謝異常	271	4
原発性免疫不全症	550	13
その他	191	12
合計	57,648	1,193

日本骨髄バンクがHPで公表している情報を元に神奈川県がん・疾病対策課で加工

骨髓移植の内訳

(令和7年10月31現在)
(単位：件)

非血縁者間骨髓移植実施状況（全国）

	令和4年度		令和5年度		令和6年度		令和7年度	
月	月間	累計	月間	累計	月間	累計	月間	累計
4月	93	26,421	89	27,472	88	28,563	80	29,581
5月	86	26,507	96	27,568	88	28,651	82	29,663
6月	100	26,607	109	27,677	80	28,731	82	29,745
7月	89	26,696	107	27,784	86	28,817	106	29,851
8月	87	26,783	76	27,860	92	28,909	88	29,939
9月	89	26,872	96	27,956	86	28,995	86	30,025
10月	91	26,963	90	28,046	97	29,092	104	30,129
11月	75	27,038	85	28,131	87	29,179	前年と同ペース	
12月	67	27,105	79	28,210	57	29,236		
1月	71	27,176	80	28,290	81	29,317		
2月	89	27,265	101	28,391	90	29,407		
3月	118	27,383	84	28,475	94	29,501		
年度計	1,055	-	1,092	-	1,026	-	628	-

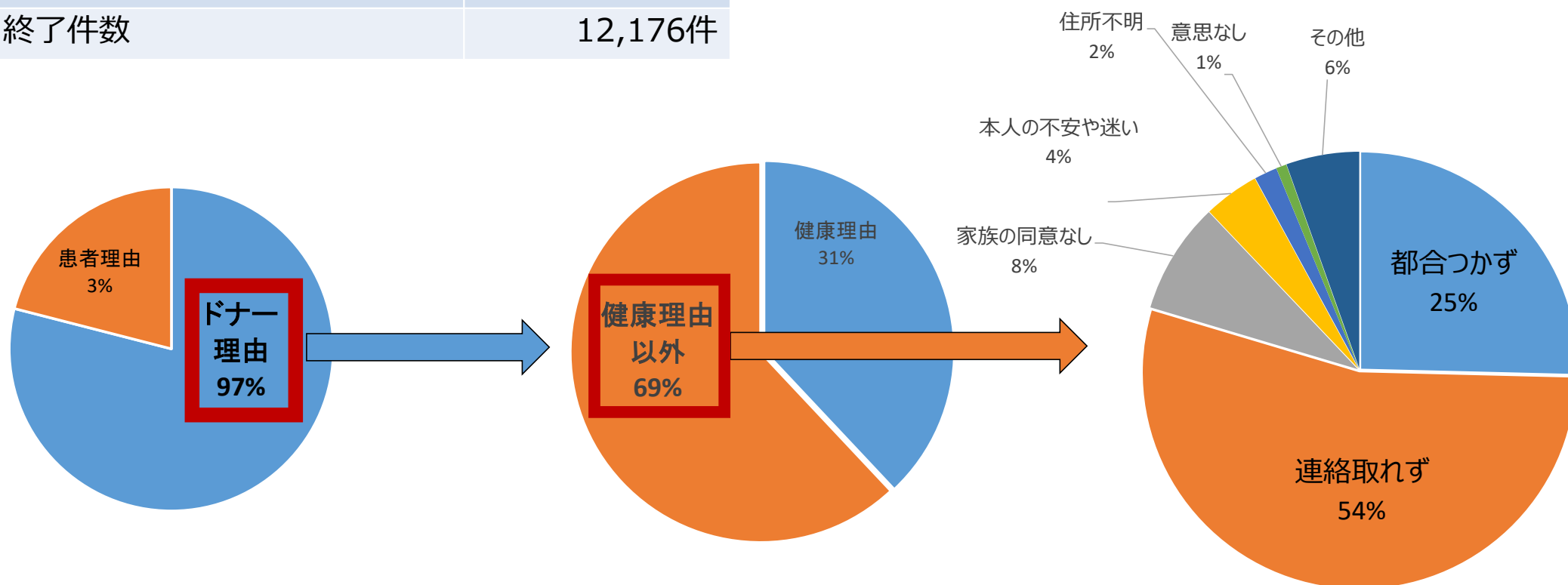
Kanagawa Prefectural Government

日本骨髓バンクがHPで公表している情報を元に神奈川県がん・疾病対策課で加工

骨髄移植のコーディネートと終了理由

令和6年度 コーディネート状況

コーディネート開始件数	19,633件
終了件数	12,176件



骨髄移植・採取件数

県内、令和5年4月1日から令和7年3月31日までの状況

認定施設名	末梢血幹細胞 採取認定施設	移植件数	採取件数
横浜市立大学附属市民総合医療センター	○	15	16
横浜市立市民病院		0	7
横浜市立大学附属病院		10	12
国家公務員共済組合連合会虎の門病院分院	○	2	12
神奈川県立こども医療センター		9	-
神奈川県立がんセンター	○	18	37
聖マリアンナ医科大学病院	○	0	7
東海大学医学部付属病院	○	35	23
県内認定施設合計	-	89	114

Kanagawa Prefectural Government

日本骨髄バンク公表の事業報告書を元に神奈川県がん・疾病対策課で加工

骨髄移植・採取件数

(参考) その他、令和5年4月1日から令和7年3月31日までの状況

認定施設名	移植 件数	採取 件数
旭川医科大学病院	5	3
旭川赤十字病院	2	2
札幌医科大学附属病院	11	9
市立旭川病院	2	3
市立函館病院	13	2
社会医療法人北楡会札幌北楡病院	18	21
北海道大学病院	45	10
弘前大学医学部附属病院	3	3
青森県立中央病院	11	11
秋田大学医学部附属病院	15	7
岩手医科大学附属病院	12	4
宮城県立がんセンター	6	12
宮城県立こども病院	6	-
石巻赤十字病院	-	3
東北大学病院	13	27
独立行政法人国立病院機構仙台医療センター	8	14
山形大学医学部附属病院	19	14
(一財) 太田綜合病院附属太田西ノ内病院	1	3
公立大学法人福島県立医科大学附属病院	24	16
茨城県立こども病院	2	6
総合病院土浦協同病院	0	9
筑波大学附属病院	24	10
自治医科大学附属病院	40	27
獨協医科大学病院	6	6
群馬県済生会前橋病院	26	20

認定施設名	移植 件数	採取 件数
群馬大学医学部附属病院	9	12
(地独) 埼玉県立病院機構埼玉県立がんセンター	25	32
埼玉医科大学国際医療センター	8	6
埼玉医科大学総合医療センター	6	8
埼玉県立小児医療センター	12	-
自治医科大学附属さいたま医療センター	53	25
防衛医科大学校病院	7	12
(地独) 総合病院国保旭中央病院	7	10
医療法人鉄蕉会亀田総合病院	6	9
国際医療福祉大学成田病院	-	14
成田赤十字病院	9	8
千葉県こども病院	0	-
千葉市立青葉病院	14	15
千葉大学医学部附属病院	20	32
東京慈恵会医科大学附属柏病院	12	15
(国研) 国立国際医療研究センター病院	2	8
(地独) 東京都健康長寿医療センター	7	26
(地独) 東京都立病院機構東京都立駒込病院	135	54
杏林大学医学部付属病院	9	14
学校法人聖路加国際大学聖路加国際病院	16	8
慶應義塾大学病院	17	12
国家公務員共済組合連合会虎の門病院	7	34
国立がん研究センター中央病院	56	30
国立成育医療研究センター病院	21	13
順天堂大学医学部附属順天堂医院	5	9

認定施設名	移植 件数	採取 件数
昭和医科大学病院	7	19
帝京大学医学部附属病院	2	10
東京医科大学病院	5	9
東京科学大学病院	20	10
東京慈恵会医科大学附属病院	8	13
東京女子医科大学病院	0	12
東京大学医科学研究所附属病院	1	3
東京大学医学部附属病院	19	9
東京都済生会中央病院	6	11
東京都立小児総合医療センター	7	-
東京都立多摩総合医療センター	0	7
独立行政法人国立病院機構東京医療センター	0	7
日本医科大学付属病院	22	19
日本赤十字社医療センター	8	20
日本大学医学部附属板橋病院	4	27
新潟県立がんセンター新潟病院	2	2
新潟大学医歯学総合病院	13	12
長岡赤十字病院	3	7
山梨県立中央病院	2	3
山梨大学医学部附属病院	9	1
(独) 国立病院機構まつもと医療センター	13	14
信州大学医学部附属病院	20	12
長野赤十字病院	13	9
富山県立中央病院	11	4
富山赤十字病院	25	17

認定施設名	移植 件数	採取 件数
富山大学附属病院	3	8
金沢医科大学病院	-	0
金沢大学附属病院	27	18
石川県立中央病院	9	10
福井大学医学部附属病院	8	3
岐阜市民病院	19	12
岐阜大学医学部附属病院	7	7
地方独立行政法人岐阜県立多治見病院	0	2
(地独) 静岡県立病院機構静岡県立総合病院	18	5
静岡県立こども病院	7	-
静岡県立静岡がんセンター	17	21
静岡赤十字病院	7	5
浜松医科大学医学部附属病院	8	10
浜松医療センター	6	12
(独) 国立病院機構名古屋医療センター	13	13
愛知医科大学病院	1	1
愛知県がんセンター	1	4
愛知県厚生農業協同組合連合会江南厚生病院	7	5
安城更生病院	23	15
藤田医科大学病院	1	2
日本赤十字社愛知医療センター名古屋第一病院	24	21
日本赤十字社愛知医療センター名古屋第二病院	3	7
豊橋市民病院	9	1
名古屋市立大学病院	10	3
名古屋大学医学部附属病院	14	14

骨髄移植・採取件数

(参考) その他、令和5年4月1日から令和7年3月31日までの状況

認定施設名	移植 件数	採取 件数
名古屋掖済会病院	-	5
伊勢赤十字病院	4	1
三重大学医学部附属病院	13	5
滋賀医科大学医学部附属病院	22	16
大津赤十字病院	7	10
(地独)京都市立病院機構京都市立病院	6	10
京都鞍馬口医療センター	1	8
京都大学医学部附属病院	40	6
京都第一赤十字病院	7	9
京都第二赤十字病院	1	6
京都府立医科大学附属病院	6	17
社会福祉法人京都社会事業財団京都桂病院	6	6
パナソニック健康保険組合松下記念病院	-	1
一般財団法人住友病院	-	13
関西医科大学附属病院	13	8
近畿大学病院	37	1
公益財団法人田附興風会医学研究所北野病院	4	20
公益財団法人日本生命済生会日本生命病院	3	9
高槻赤十字病院	0	1
泉大津急性期メディカルセンター	7	2
大阪医科薬科大学病院	5	4
大阪公立大学医学部附属病院	38	57
大阪市立総合医療センター	21	11
大阪赤十字病院	23	8
大阪大学医学部附属病院	27	19

認定施設名	移植 件数	採取 件数
大阪府立病院機構大阪国際がんセンター	49	18
大阪府立病院機構大阪母子医療センター	1	2
地方独立行政法人りんくう総合医療センター	5	5
地方独立行政法人市立吹田市民病院	13	6
社会医療法人神鋼記念会神鋼記念病院	1	7
神戸市立医療センター中央市民病院	8	6
神戸大学医学部附属病院	16	17
姫路赤十字病院	4	14
兵庫医科大学病院	5	17
兵庫県立がんセンター	5	9
兵庫県立こども病院	12	-
兵庫県立尼崎総合医療センター	5	5
近畿大学奈良病院	3	2
天理よろづ相談所病院	0	2
奈良県総合医療センター	0	6
奈良県立医科大学附属病院	5	7
日本赤十字社和歌山医療センター	0	0
和歌山県立医科大学附属病院	15	16
鳥取県立中央病院	2	2
鳥取大学医学部附属病院	14	10
独立行政法人国立病院機構米子医療センター	0	3
松江赤十字病院	-	4
島根県立中央病院	-	8
島根大学医学部附属病院	9	8
岡山大学病院	23	32

認定施設名	移植 件数	採取 件数
国立病院機構岡山医療センター	8	4
川崎医科大学附属病院	1	6
大原記念倉敷中央医療機構倉敷中央病院	2	19
呉医療センター・中国がんセンター	4	5
広島赤十字・原爆病院	32	29
広島大学病院	17	29
山口大学医学部附属病院	3	18
国立大学法人徳島大学病院	9	5
徳島赤十字病院	2	1
香川大学医学部附属病院	7	14
高松赤十字病院	9	12
愛媛県立中央病院	1	8
愛媛大学医学部附属病院	11	6
松山赤十字病院	6	4
高知県高知市病院企業団立高知医療センター	7	8
高知大学医学部附属病院	2	6
医療法人原三信病院	2	3
久留米大学病院	0	6
九州大学病院	23	28
国家公務員共済組合連合会浜の町病院	12	3
国立病院機構九州医療センター	6	11
産業医科大学病院	8	5
社会医療法人雪の聖母会聖マリア病院	0	8
小倉記念病院	7	4
独立行政法人国立病院機構九州がんセンター	1	11

認定施設名	移植 件数	採取 件数
独立行政法人地域医療機能推進機構九州病院	6	8
福岡赤十字病院	10	5
北九州市立医療センター	5	7
北九州市立八幡病院	0	2
佐賀大学医学部附属病院	2	6
地方独立行政法人佐賀県医療センター好生館	3	12
熊本大学病院	7	22
国立病院機構熊本医療センター	7	25
佐世保市総合医療センター	1	4
長崎大学病院	8	12
大分県立病院	9	7
大分大学医学部附属病院	9	7
宮崎県立宮崎病院	1	8
宮崎大学医学部附属病院	13	13
(独)国立病院機構 鹿児島医療センター	4	4
公益財団法人慈愛会今村総合病院	4	8
鹿児島大学病院	8	15
琉球大学病院	13	14
海外	11	2

さい帯血バンク別さい帯血保存公開本数

(令和7年10月1日現在)

さい帯血バンク名	公開本数
日本赤十字社北海道さい帯血バンク	1,305
日本赤十字社関東甲信越さい帯血バンク	3,622
中部さい帯血バンク	2,298
日本赤十字社近畿さい帯血バンク	1,264
兵庫さい帯血バンク	1,328
日本赤十字社九州さい帯血バンク	723
合計	10,540

※各バンクの保存さい帯血の中で、検索の対象となっているさい帯血数

※健康調査票による合否判定前の保存さい帯血、すでに申込み済みおよび供給されたさい帯血数は含まない

※在庫数が0となった宮城、東京、東海大学、神奈川、中国四国さい帯血バンクは、2024年4月8日に削除

さい帯血供給数・移植数実績

(単位：本)

1 さい帯血供給本数

さい帯血バンク名	令和4年度	令和5年度	令和6年度
日本赤十字社北海道さい帯血バンク	120	131	90
（宮城さい帯血バンク）	0	0	0
（東京さい帯血バンク）	1	0	0
日本赤十字社関東甲信越さい帯血バンク	302	355	315
（神奈川さい帯血バンク）	0	0	0
（東海大学さい帯血バンク）	1	0	0
中部さい帯血バンク	428	397	468
日本赤十字社近畿さい帯血バンク	276	190	172
兵庫さい帯血バンク	177	208	210
（中国四国さい帯血バンク）	0	0	0
日本赤十字社九州さい帯血バンク	87	95	90
合計	1,392	1,376	1,345

さい帯血供給数・移植数実績

(単位：件)

2 さい帯血移植数

さい帯血バンク名	令和4年度	令和5年度	令和6年度
日本赤十字社北海道さい帯血バンク	116	132	88
（宮城さい帯血バンク）	0	0	0
（東京さい帯血バンク）	1	0	0
日本赤十字社関東甲信越さい帯血バンク	300	351	304
（神奈川さい帯血バンク）	0	0	0
（東海大学さい帯血バンク）	1	0	0
中部さい帯血バンク	419	400	457
日本赤十字社近畿さい帯血バンク	264	191	171
兵庫さい帯血バンク	173	202	205
（中国四国さい帯血バンク）	0	0	0
日本赤十字社九州さい帯血バンク	86	91	88
合計	1,360	1,367	1,313