

表丹沢方面の自然公園情報

日付：令和4年11月22日（火）

コース：二俣－後沢乗越－鍋割山（中腹）

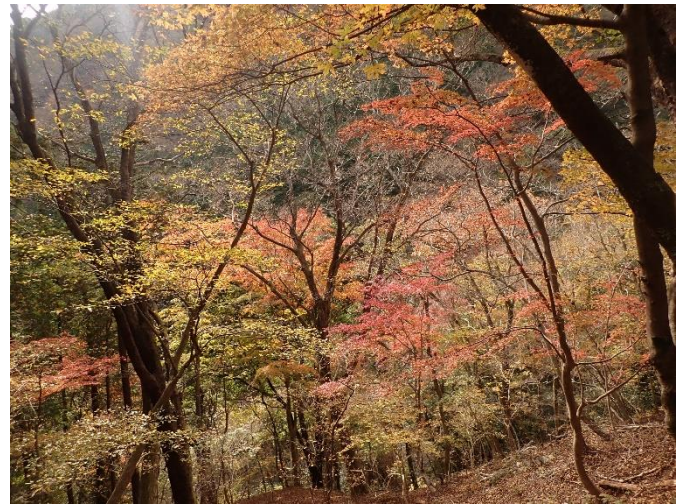
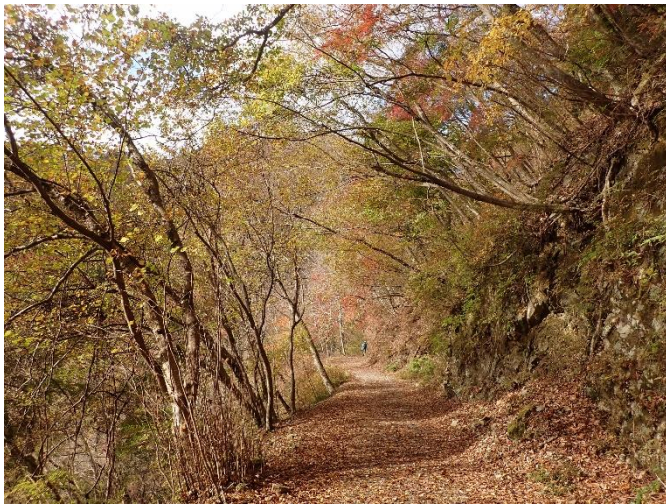
天気：晴れ

気温：15度（12時頃、鍋割山中腹標高約1,000メートルにて）

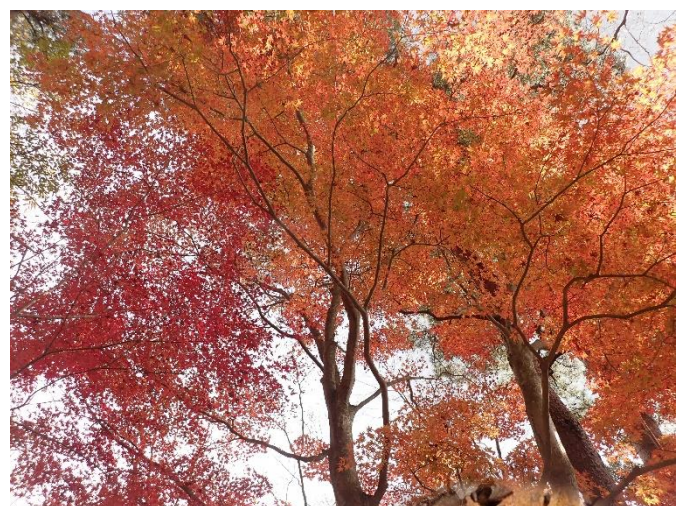
外出が難しい方も多い社会状況ですが、パークレンジャーの活動情報を見てお楽しみください。

<登山道・紅葉情報>

●西山林道は二俣周辺でカエデ類の紅葉が見ごろでした。落葉した木々も多いですが、後沢乗越周辺にかけて、カエデの赤や黄色が鮮やかでした。



二俣周辺の紅葉



後沢乗越周辺の紅葉

メグスリノキ
これもカエデの仲間です！



●標高 1,000 メートル以上では、すっかり落葉して冬の装いです。

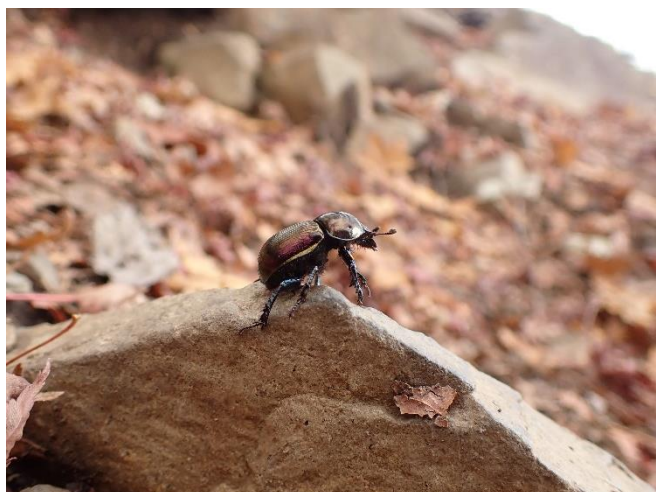


●下山時、後沢乗越で二俣方面に曲がるところを直進してしまい、道迷いになる事例が多くあります。分岐では立ち止まって、地図や指導標で現在地をよく確認するようにしましょう。



<自然情報>

●冬が近づき、昆虫などの小さな生き物を見かける機会が減ってきましたが、この日は少し暖かったためか、活動中の昆虫やサワガニを見つけました。



センチコガネの仲間



サワガニ