

# 表丹沢方面の自然公園情報

日付：令和3年6月18日（金）

コース：阿夫利神社下社—蓑毛越—善波峠

天気：晴れ

温度：21℃（12時頃、高取山山頂にて）

外出が難しい方も多い社会状況ですが、パークレンジャーの活動情報を見てお楽しみください。

## <登山道情報>

● 登山中の道迷いが多くなっています。三密を避けて外出できる場所として、経験の少ない人の登山が増えていることも関係しているようです。

道迷いの一つに間伐などの作業道に迷い込むこともあります。作業道の方が目立ったり、歩きやすそうに見えることがあるためです。地図の確認や、付近の様子を気にするようにしましょう。



迷い込みそうな作業道との分岐



作業道入り口に張られた侵入防止のロープ

● 登山道沿いに付けられた目印テープを誤解して迷うこともよくあります。目印テープが登山道を示すとは限りません。山の中では様々な目的で目印テープがつけられています。間伐や治山工事が行われている所ではよく見かけるので注意しましょう。



●指導標も見落とさないようにしましょう。グループで歩いていると、おしゃべりに熱中して見落としてしまうことがよくあります。



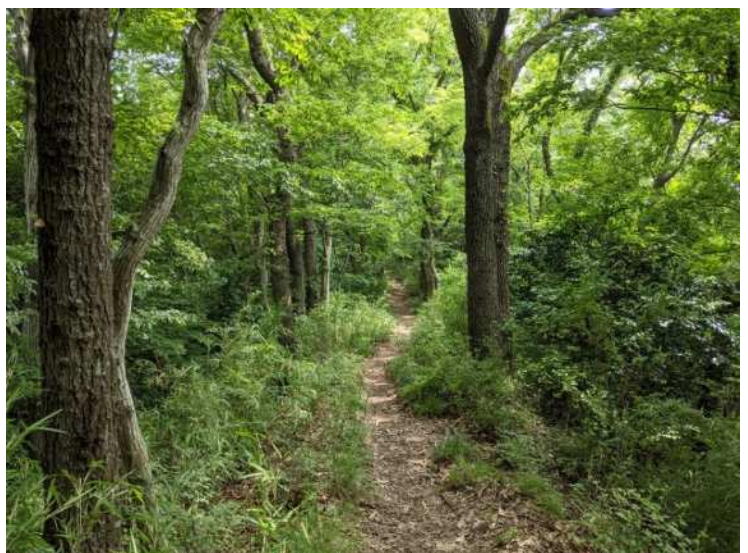
## <見どころなど>

●コースの付近では間伐の作業が行われていて、時折チェーンソーのエンジン音が聞こえてきました。

間伐の終わった所の林内はだいぶ明るくなり、間伐から数年経過した場所では、下草や低木が育ってきていました。



●善波峠の手前では、国道 246 号線のトンネルの上を通過します。この緑に囲まれた登山道の下に、通行量の多い国道があるなんて不思議な感じがします。



## <自然情報>

●花などは少なめでしたが、見かけた主な花や実です。



サワギク



ニガナ



クサイチゴ



ニガイチゴ



オニシバリ