

表丹沢方面の自然公園情報

日付：令和3年4月16日（土）

コース：南平橋バス停－弘法山－矢倉沢街道－吾妻山－鶴巻温泉駅

天気：晴れ

気温：15度（12時頃、弘法山山頂にて）

外出が難しい方も多い社会状況ですが、パークレンジャーの活動情報を見てお楽しみください。

<見どころ情報>

●桜の名所の弘法山公園ですが、今は鮮やかな緑を楽しむ事が出来ます。所々に秦野の歴史や山名の由来等が書かれた解説があり、歴史を感じる事の出来るコースです。

弘法山は弘法大師がこの山で修行したことから名づけられたという伝承があります。



弘法山山頂のお堂

お堂の軒の四隅に吊り下がる風鈴を宝鐸（ほうちやく）といいます。

そこから名前をとったホウチャクソウ。鐘の形がよく似ています。

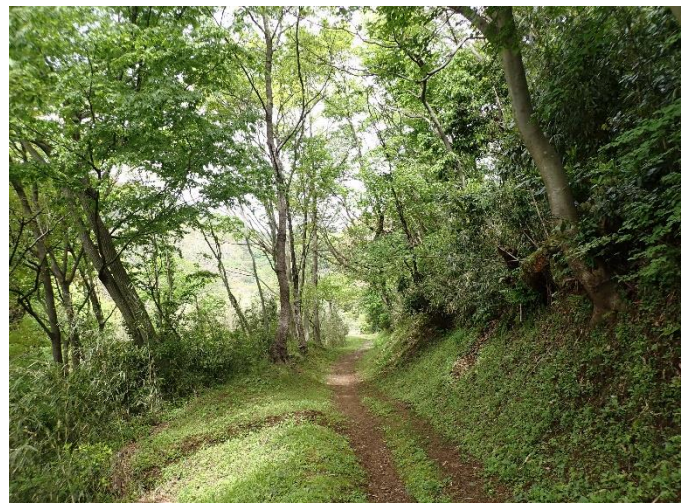


ホウチャクソウ

●弘法山から先は一旦山を下り、矢倉沢街道を歩きます。この道は奈良時代に開かれ、東海道ができるまでは官道の役割をしていました。秦野のたばこや生活に必要な物資がここを通り江戸へと運ばれていたそうです。



善波トンネルを抜け国道246号から入ります



<自然情報>

●見つけた花や生き物



オドリコソウ
日本にもともとある在来種です
(ヒメオドリコソウは外来種)



ホタルカズラ
瑠璃色が鮮やかなかわいらしい花です



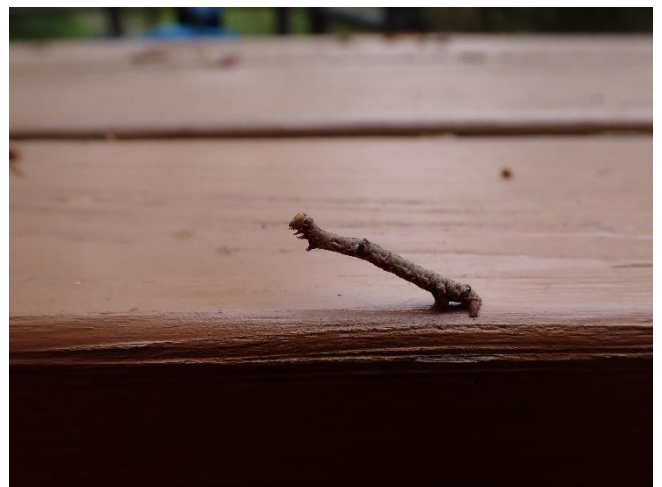
コゴメウツギ
名前の通り、蕾は小さなお米のよう



フジ
早くもフジの季節がやってきたようです



ハナイカタ 雄花
葉の上に花を咲かせるユニークな植物



エダシャクの仲間の幼虫
ベンチの上で微動だにせず枝になりきる