

表丹沢方面の自然公園情報

日付：平成31年2月13日（水）

コース：日向（日向ふれあい学習センター）－見晴台

天気：曇り

温度：見晴台、12時頃3℃

<登山道情報>

●“関東ふれあいの道”の一部である日向から見晴台までを登りました。登山口は日向ふれあい学習センターの横にあります。



(写真1) 登山口の様子

●一度、林道との交差を過ぎると、登山道はいよいよつづら折りに登る“九十九曲”に入ります。



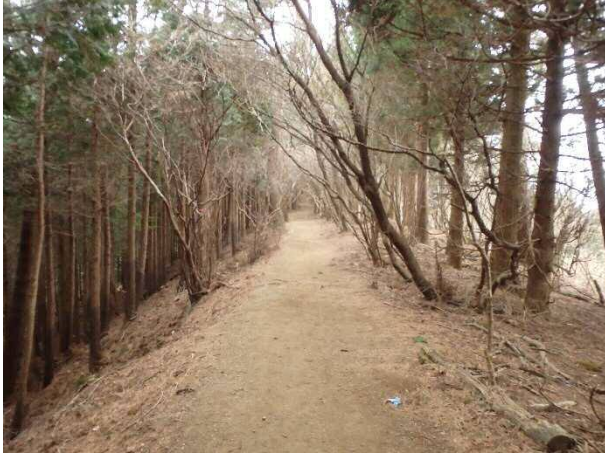
(写真2) 九十九曲の様子

●何度も人工林の中を曲がって登った先に勝五郎地蔵があります。



(写真3) 勝五郎地蔵

●お地蔵様から先の登山道は若い植林地となっており、明るく見晴らしも良い緩やかな尾根を登ります。



(写真 4) 見晴台までの登山道

●見晴台は霜柱が残っていて地面も凍っていましたが。この日は寒く、お昼頃にほんの少し雪がちらつきました。



(写真 5) 見晴台の様子

<自然情報>

●発根・発芽しているどんぐりを見つけました。よく見ると先のとがった方から根や葉を出ています。母樹の下に落ちて発芽したどんぐりのほとんどは成木となれません。ここにも沢山落ちて発芽していましたが、いつまで生き残ることができるでしょうか。



(写真) 左：発根しているどんぐり

右：発芽までした様子