

表丹沢方面の自然公園情報

日付：令和元年11月30日（土）

コース：ヤビツ峠—三ノ塔—大倉

天気：晴れ

温度：5℃（12時頃、三ノ塔山頂にて）

<登山道情報>

● 台風19号の影響で、二ノ塔と三ノ塔の間の鞍部に崩落箇所があります。ロープが張られ迂回路作られています。十分に注意して通行しましょう。

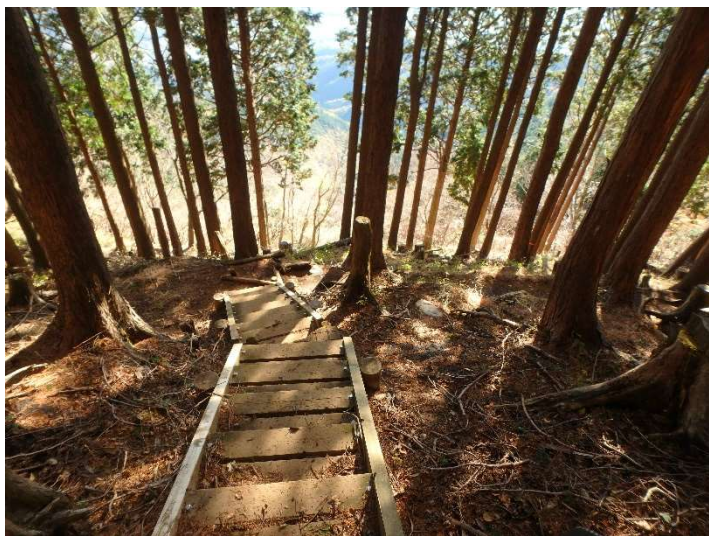


● 今回のコースは、冬場にぬかるみが多くなります。それを避けるために草地を歩く人がいますが、裸地化の原因になるので登山道を歩くようにしましょう。

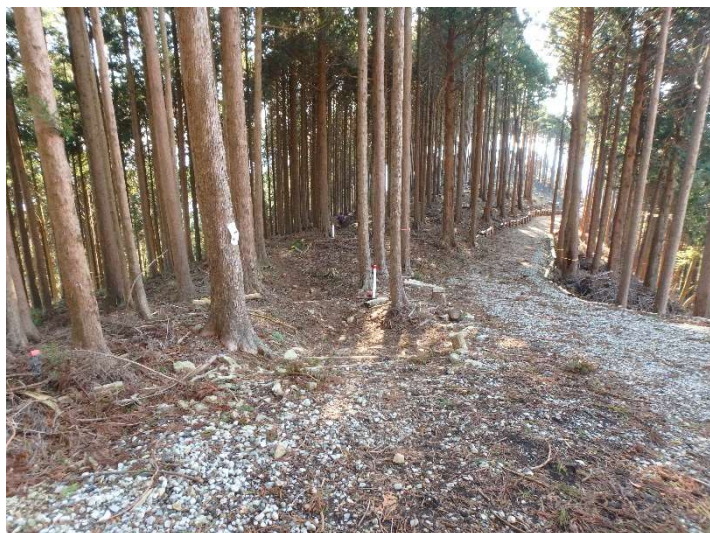
ぬかるむ場所に石が詰められて、歩きやすくなっている所があります。神奈川県勤労者山岳連盟主催のクリーンハイクという行事の一環で、ボランティアの方々が石をポッカ（荷揚げ）して作ったものです。



●三ノ塔から大倉に降りる三ノ塔尾根は、近年間伐が大規模に行われ、明るく日が差す森の中を歩くコースになりました。登山道も整備され、歩きやすくなった場所も増えました。そのためか、登山者も増えているようです。



●牛首付近で、登山道と作業路が何度も交差する区間があります。標識や踏み跡をよく確認しながら歩きましょう。



<自然情報>

●二ノ塔中腹から、うっすらと積雪がありました。踏み固められた雪が滑りやすくなっているところもあるので、冬季は滑り止め等を携帯しましょう。



<見どころなど>

●富士山の展望スポットが随所にあります。富士山は、雪をまとった姿が似合いますね。

