

表丹沢方面の自然公園情報

日付：令和元年9月28日（土）

コース：阿夫利神社下社—かごや道—高取山—善波峠

天気：曇り

温度：22℃（12時頃、蓑毛越付近にて）

<自然情報>

●紅葉の進み具合は、今回歩いたコース一帯でうっすらと色づき始めているようでした。



阿夫利神社下社



高取山山頂（秦野市）

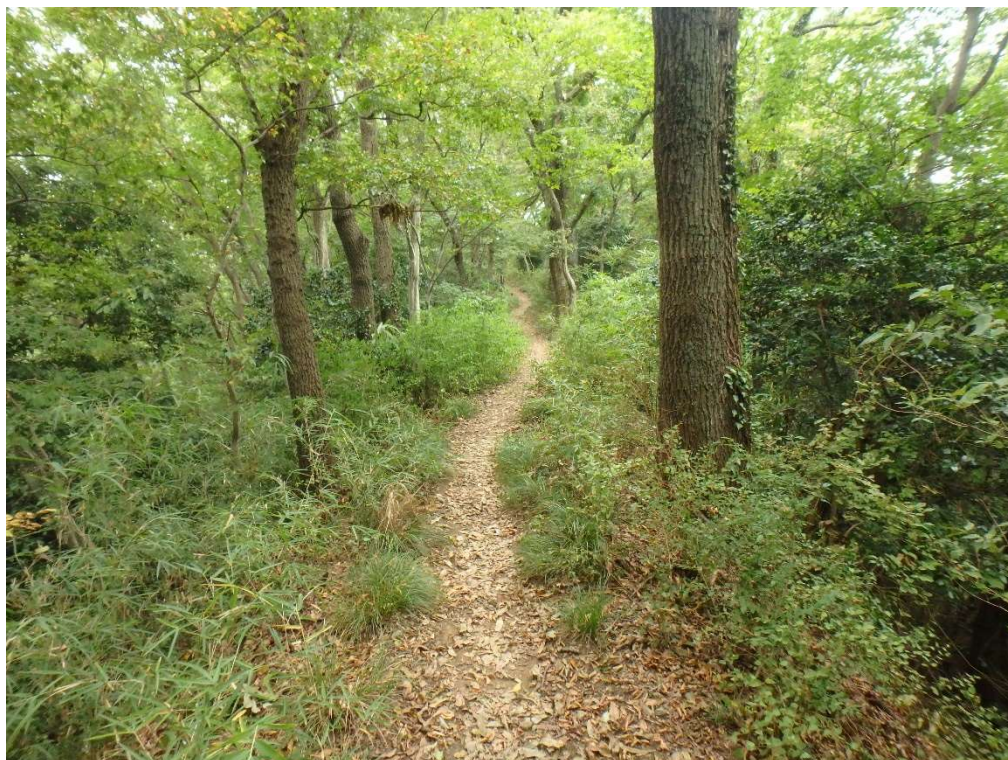
●コース上ではマルバフジバカマの分布が広がってきているのが気になります。マルバフジバカマは北アメリカ原産の帰化植物で、日陰、特にスギ植林の下に多く生えます。白い花がまとまって咲いているのはきれいに見えますが、帰化植物の分布の密度があまり高くなると、在来種の生育に影響を及ぼすことが懸念されます。



マルバフジバカマ

<見どころなど>

●国道 246 号線の善波トンネルは慢性的な交通渋滞で有名な所です。次の写真はその善波トンネルの真上に位置する場所で撮影したものです。交通量の多いトンネルの上に、このような自然豊かな場所があるのは不思議な感じがします。



●このコースでは送電線の鉄塔の下を何度か通過します。台風 15 号は大きな被害を各地にもたらし、送電線の鉄塔が曲がって倒れた所もありました。鉄塔の下に立つと、あらためて台風の力の大きさに驚かされます。

