

# 厚木保健福祉事務所管内感染症情報

厚木保健福祉事務所管内（厚木市・海老名市・座間市・愛川町・清川村）においての感染症の発生情報です。管内での過去5年間の平均、昨年の流行、そして今年の県内と管内の流行状況の一覧グラフになりますので、感染症対策にお役立て下さい。

## 今週の一言



清道型は、各場  
道内新すに合  
北県はま場の  
尚川のれるた  
慶泰るさまい  
び神な集ま外  
及市と推くけ  
域原がをる  
広の静人あ  
邱熱の感が  
大し発のこ等  
国行に宅場用  
民盗季自を周  
韓が冬は眠、  
大炎しす睡、  
に肺但ま、  
び連関す。養  
並ス関す。休  
江省をいませ  
浙江ていませ  
びウれあ養後  
及ナさほ未校  
省口認でな外  
湖北が確認分  
新省がだける  
共和て新者入  
民におい感染  
人におい感染  
中華人民共和  
道群に数々の  
予防もコロナ  
行熱が予防  
発にはマスク

## 2020年 第9週（2月24日～3月1日）

### （定点報告）

→報告対象外・休診等により報告なし（定点当たりを算出するための分母から除かれます）

	医療機関	インフルエンザ	RSウイルス感染症	咽頭結膜熱	A群溶血性球菌咽頭炎	感染性胃腸炎	水痘	手足口病	伝染性紅斑	突発性発しん	ヘルパンギーナ	流行性耳下腺炎
内科	A	1										
	B	1										
	C	0										
	D	4										
	E	0										
	F	0										
小児科	G	4	1	2	5	3	4	0	0	1	0	0
	H	2	0	2	0	6	0	0	0	0	0	0
	I	2	0	0	0	0	0	0	1	0	0	0
	J	0	1	1	1	7	0	0	0	0	0	0
	K	0	3	0	2	0	0	0	0	0	0	0
	L	20	2	6	11	11	1	0	0	1	0	0
	M	10	0	0	3	5	1	0	0	0	0	0
	N	10	0	0	0	9	2	0	0	0	0	0
	O	16	1	0	8	10	0	0	0	0	0	0
	P	4	0	0	0	0	0	0	0	0	0	0
Q	6	0	1	7	4	1	0	0	0	0	0	
合計		80	8	12	37	55	9	0	1	2	0	0
定点あたり		4.71	0.73	1.09	3.36	5.00	0.82	0.00	0.09	0.18	0.00	0.00

	医療機関	急性出血性結膜炎	流行性角結膜炎
眼科	R	0	7
	S	0	0
	T	0	3
合計		0	10
定点あたり		0.00	3.33

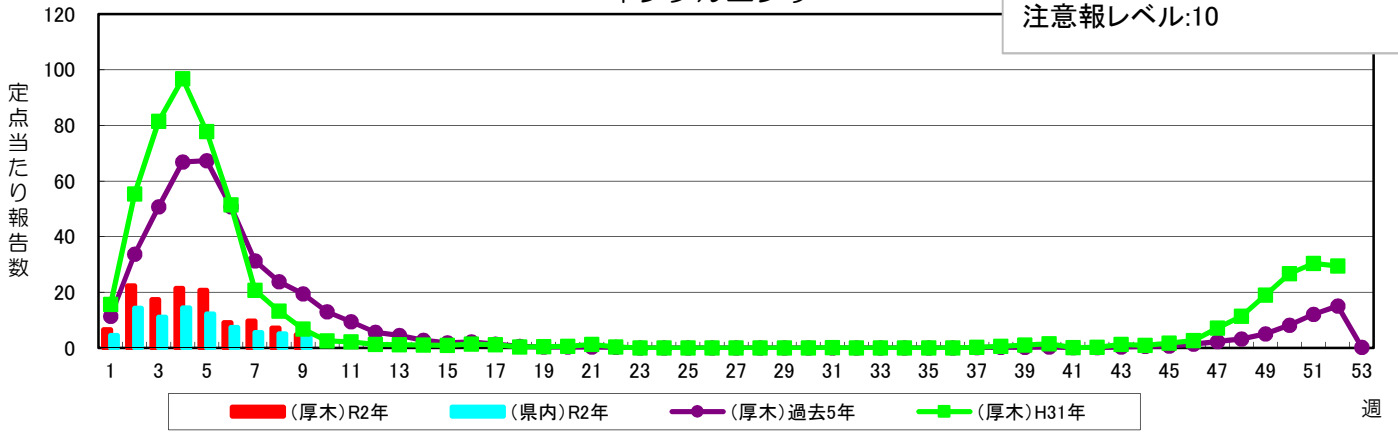
	医療機関	細菌性髄膜炎	無菌性髄膜炎	マイコプラズマ肺炎	クラミジア肺炎*	ロタウイルス**
基幹	U	0	0	0	0	0
	合計	0	0	0	0	0
定点あたり		0.00	0.00	0.00	0.00	0.00

\*クラミジア肺炎は、オウム病を除く

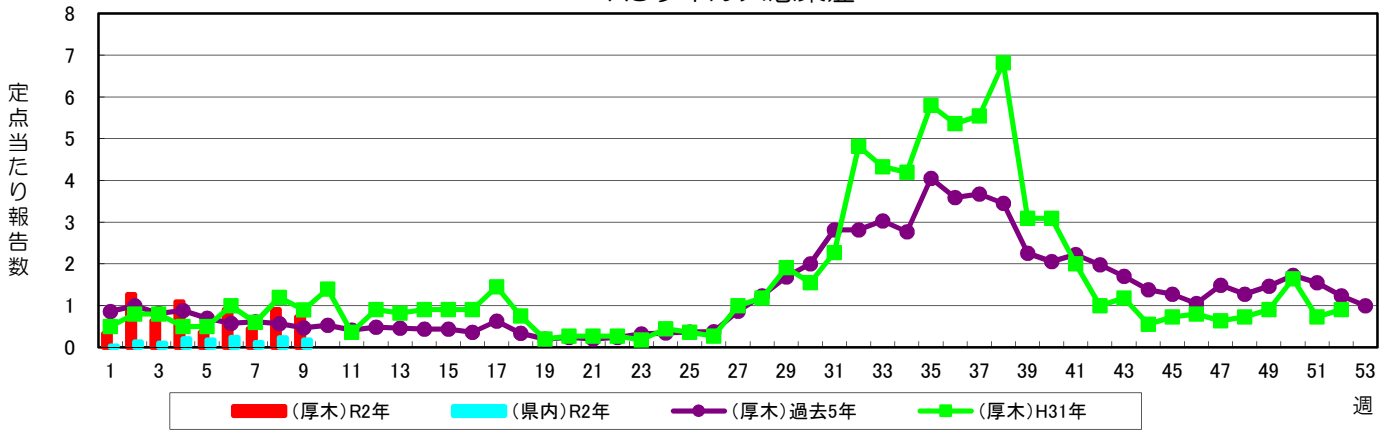
\*\*感染性胃腸炎のうち、病原体がロタウイルスであるもの

### インフルエンザ

警報レベル:30(終息基準値:10)  
注意報レベル:10

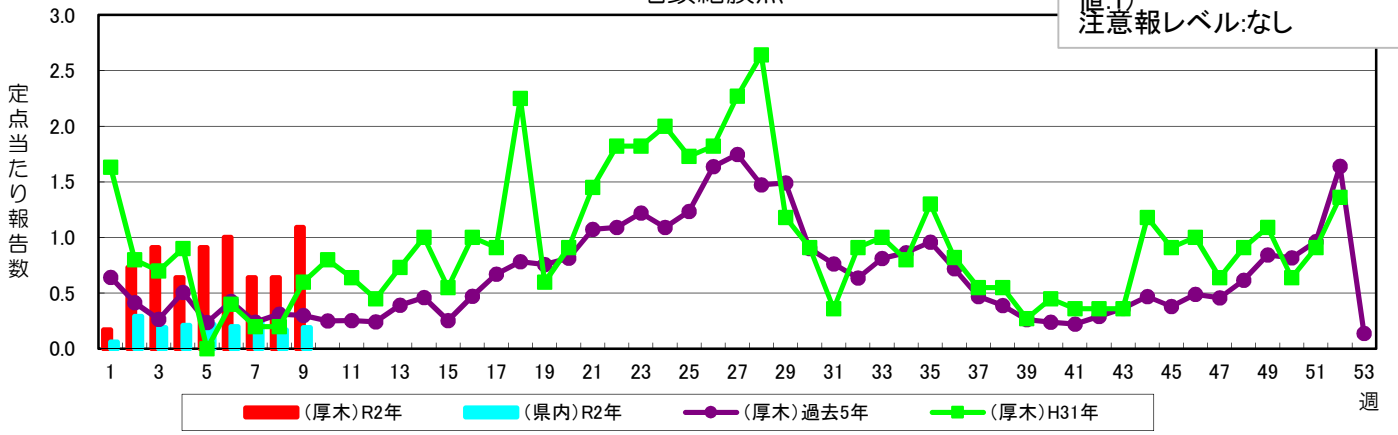


### RSウイルス感染症



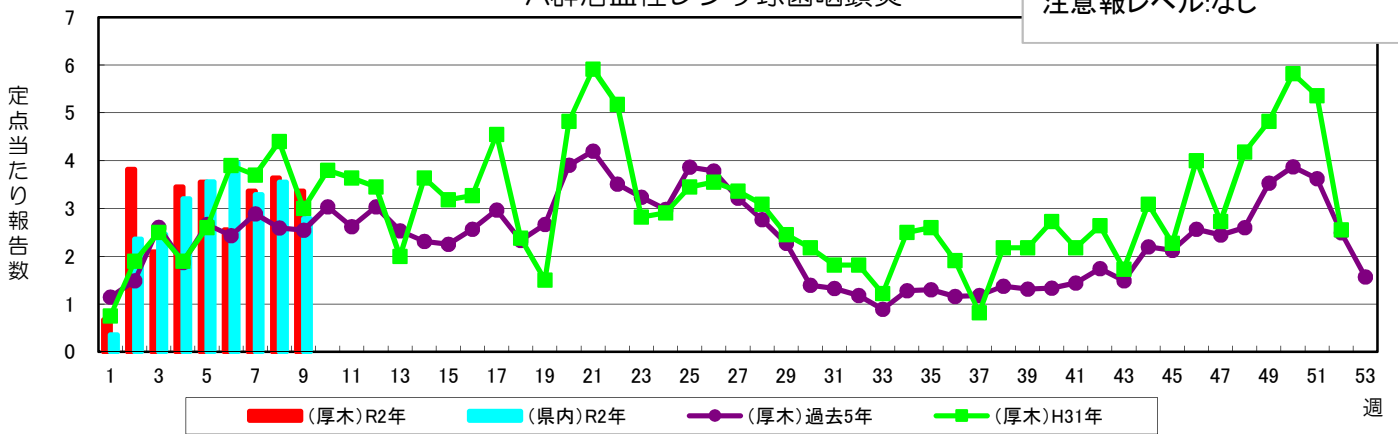
### 咽頭結膜熱

警報レベル:3(終息基準値:1)  
注意報レベル:なし



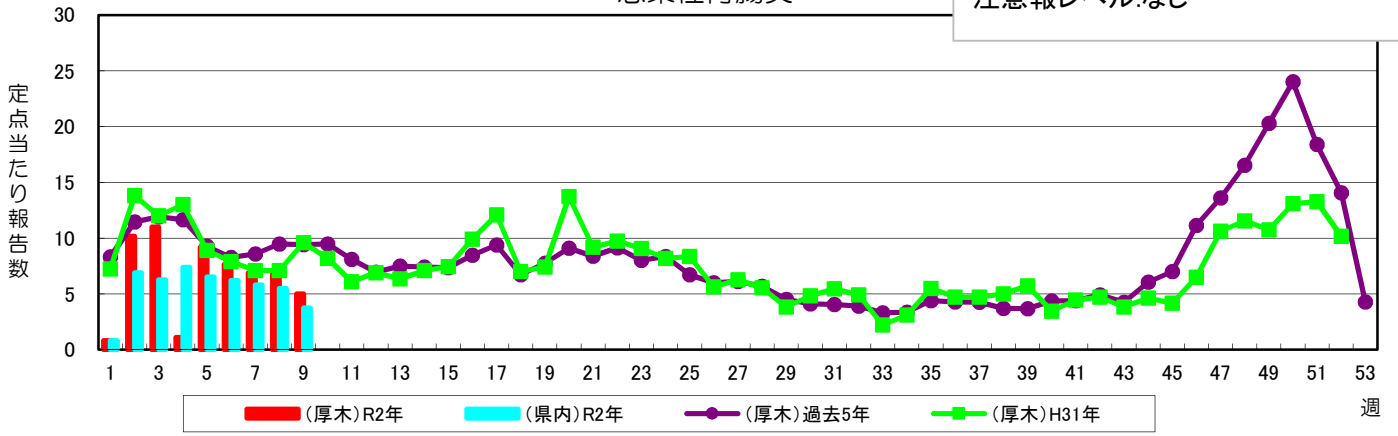
### A群溶血性レンサ球菌咽頭炎

警報レベル:8(終息基準値:4)  
注意報レベル:なし



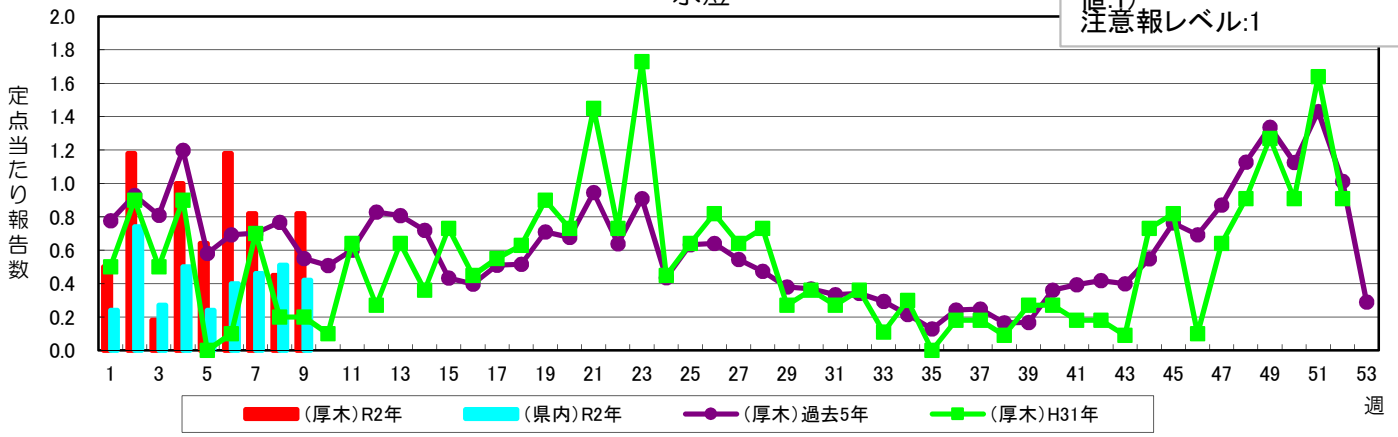
### 感染性胃腸炎

警報レベル:20(終息基準値:12)  
注意報レベル:なし



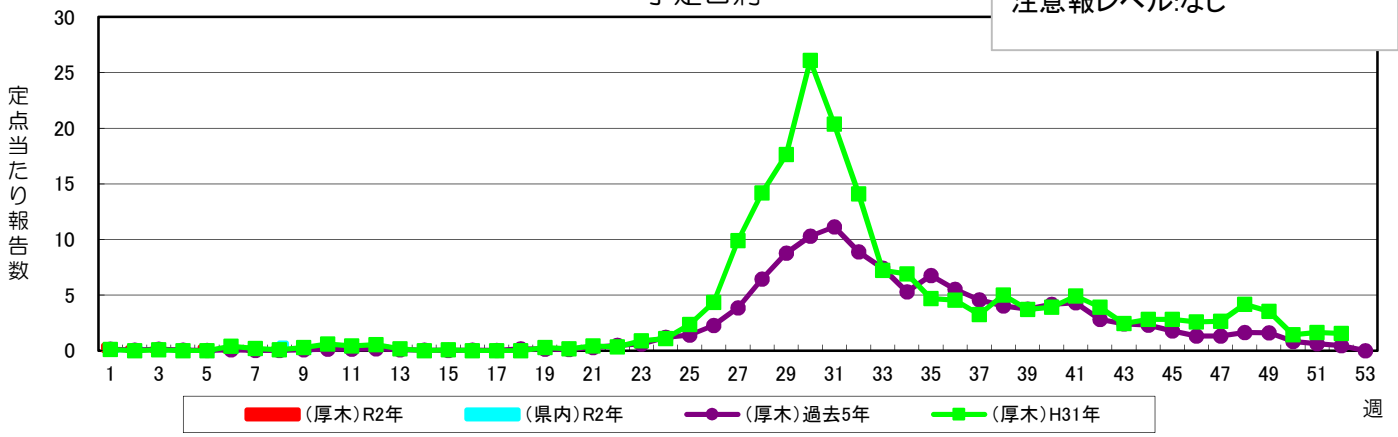
### 水痘

警報レベル:2(終息基準値:1)  
注意報レベル:1



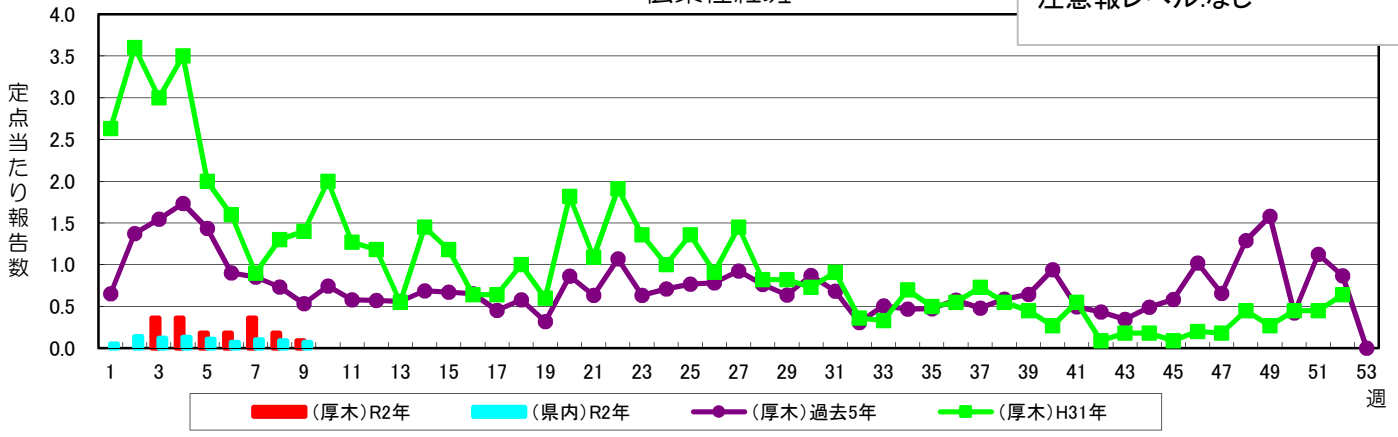
### 手足口病

警報レベル:5(終息基準値:2)  
注意報レベル:なし

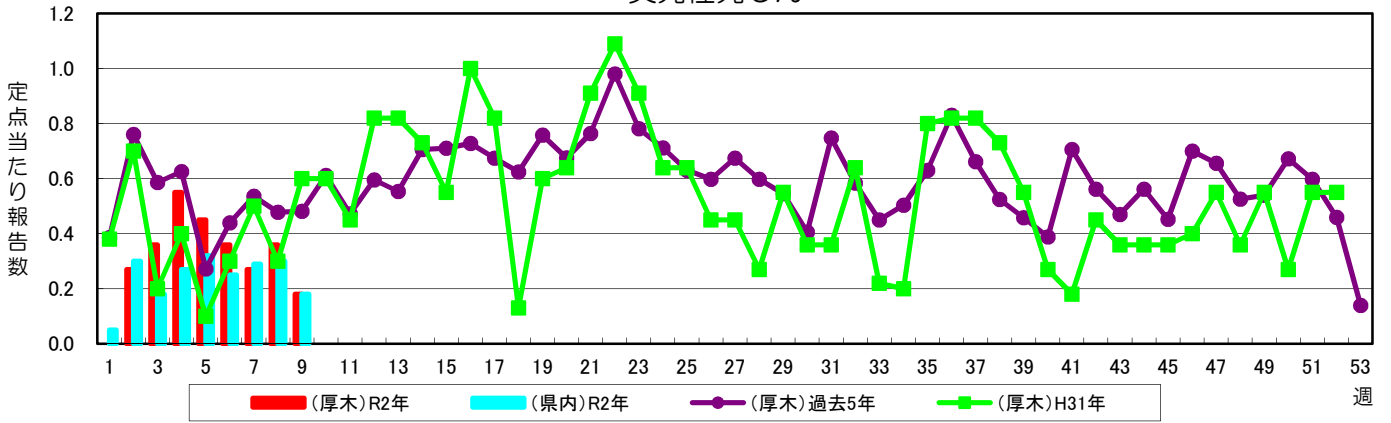


### 伝染性紅斑

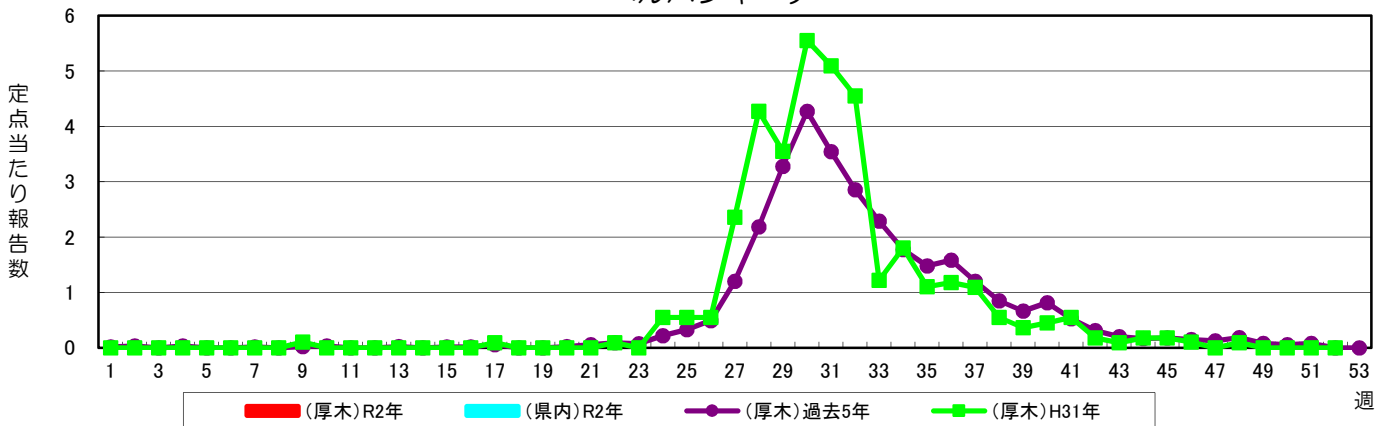
警報レベル:2(終息基準値:1)  
注意報レベル:なし



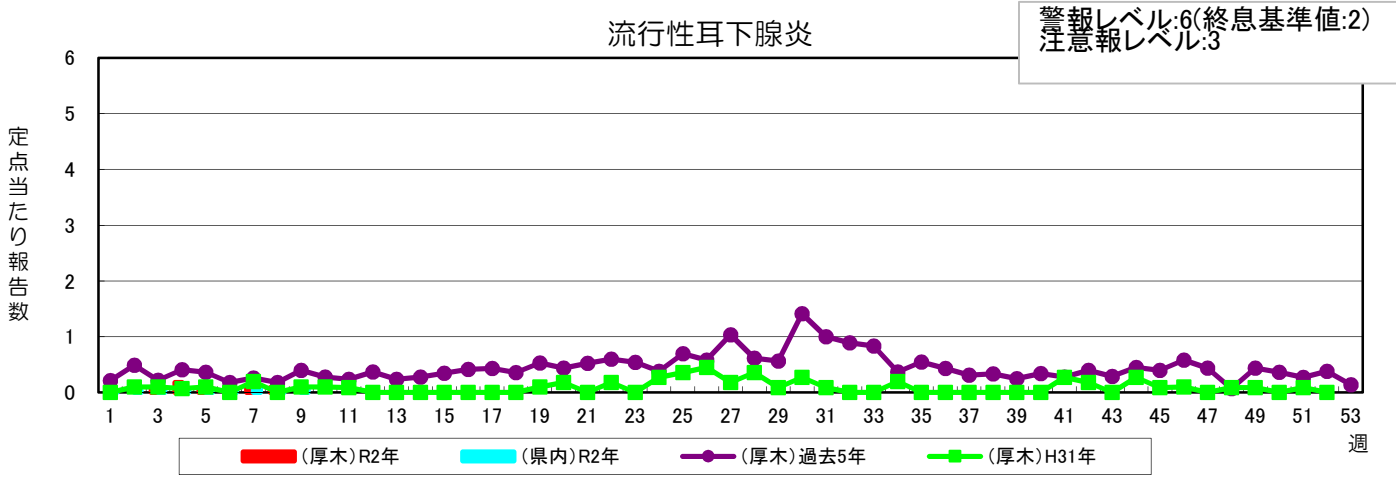
### 突発性発しん



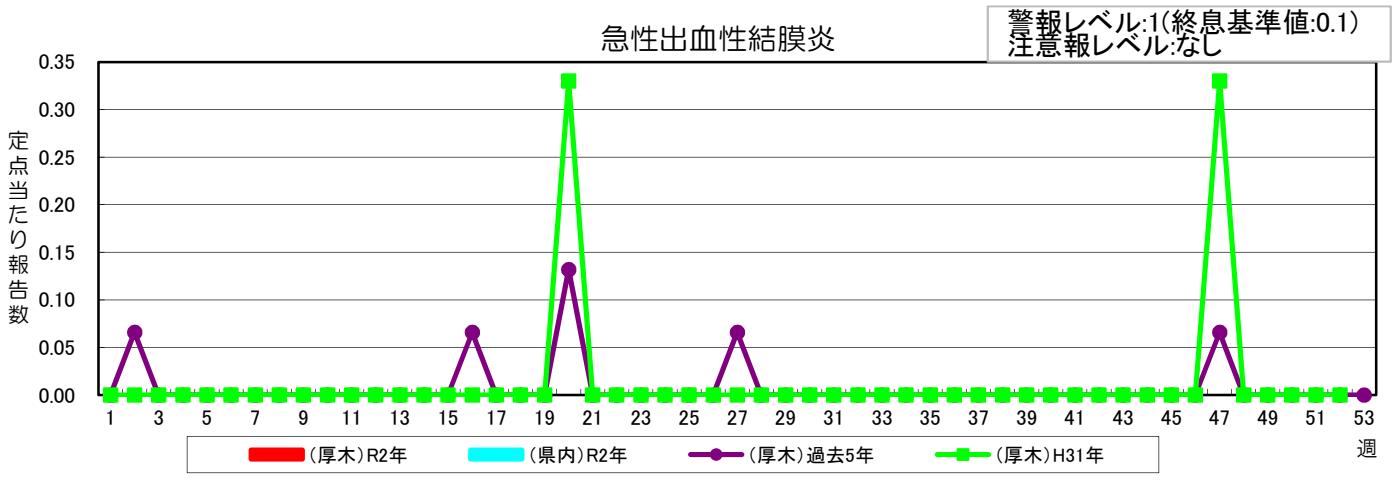
### ヘルパンギーナ

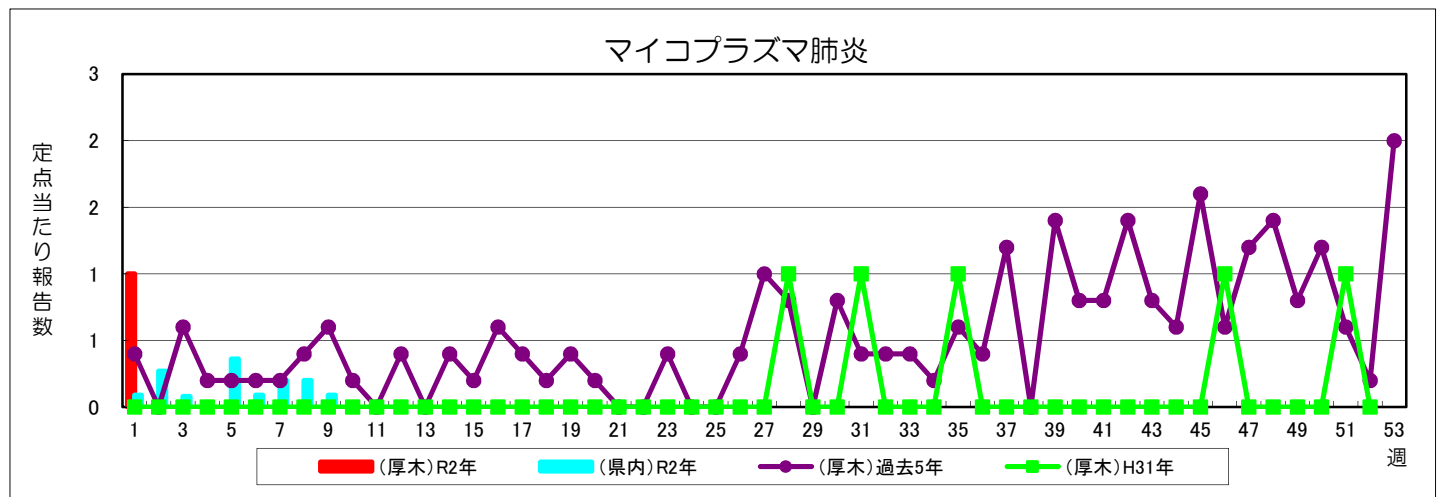
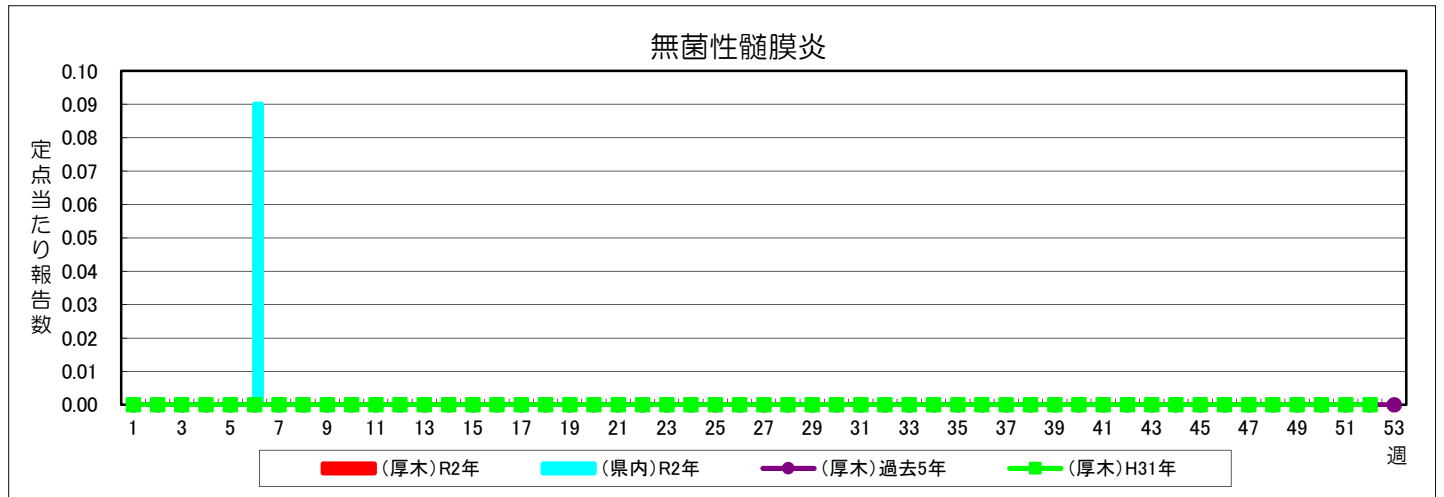
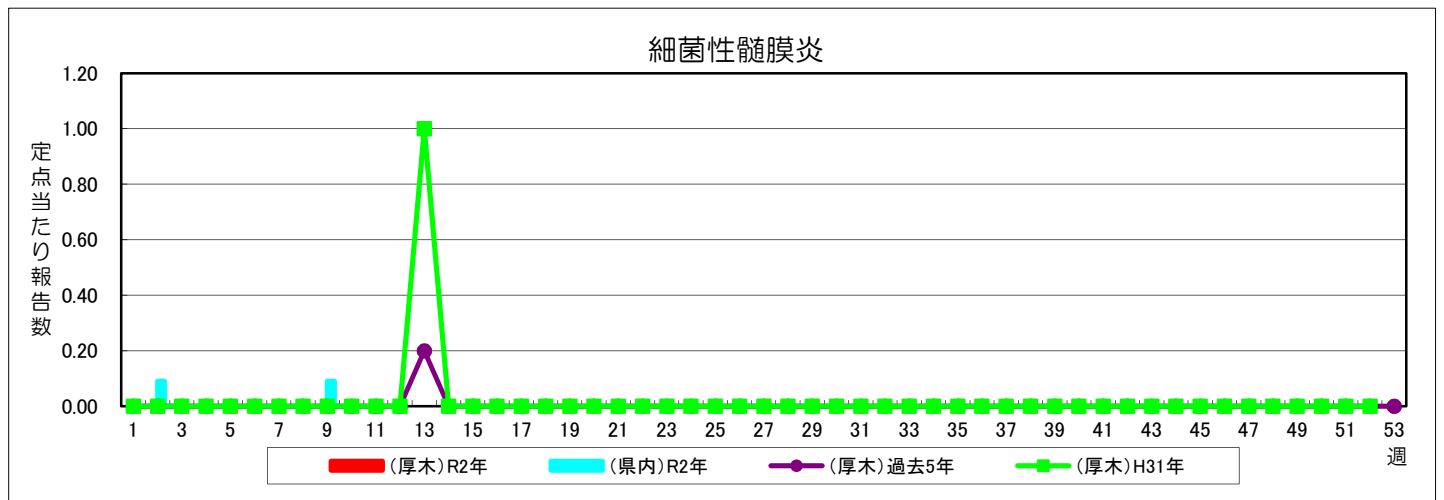
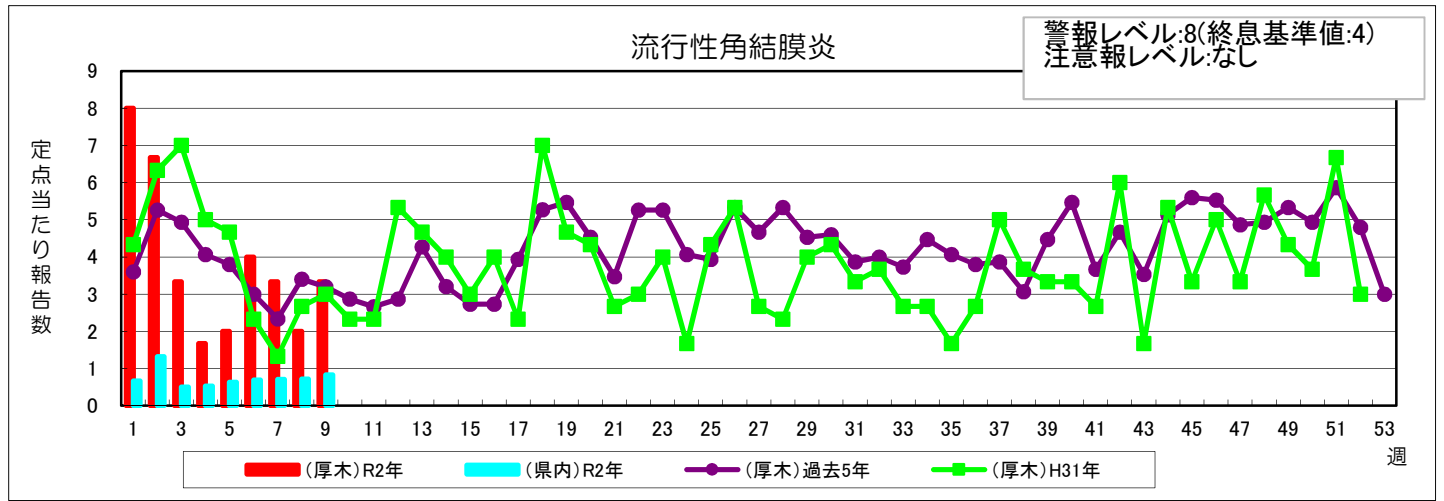


### 流行性耳下腺炎

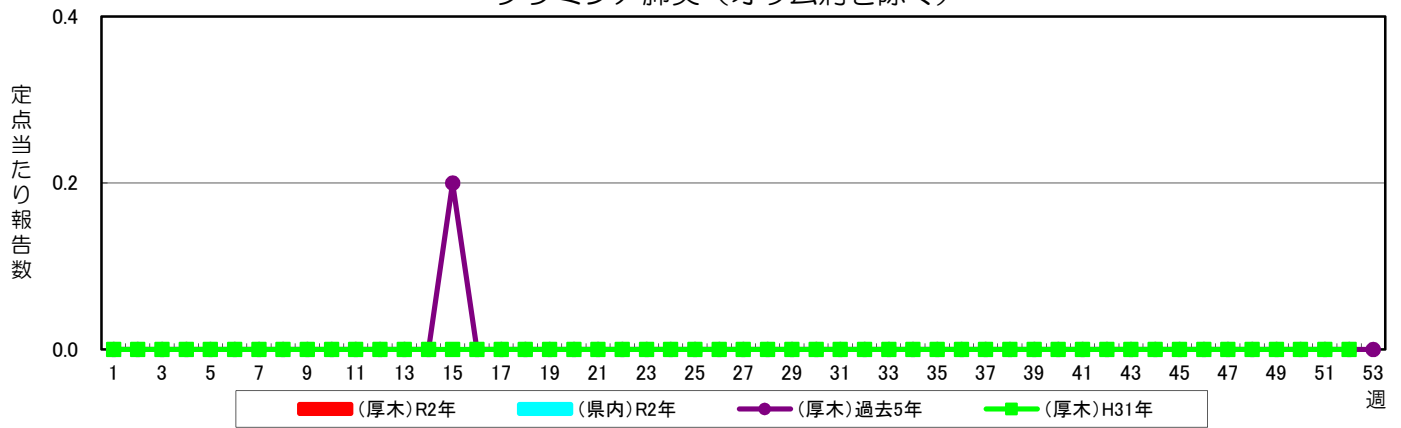


### 急性出血性結膜炎





### クラミジア肺炎（オウム病を除く）



### 感染性胃腸炎（病原体がロタウイルスであるものに限る）

