

厚木保健福祉事務所管内感染症情報

厚木保健福祉事務所管内（厚木市・海老名市・座間市・愛川町・清川村）における感染症の発生情報です。管内での過去5年間の平均、昨年の流行、そして今年の県内と管内の流行状況の一覧グラフになりますので、感染症対策にお役立て下さい。

今週の一言



中華人民共和国湖北省及び浙江省並びに大韓民国大邱広域市及び慶尚北道清道群において新型コロナウイルス関連肺炎が発生しています。神奈川県内でも複数の感染者が確認されています。届出が必要な指定感染症となりました。呼吸器感染症に共通した感染予防対策が重要です。予防のためには十分な栄養摂取、休養、睡眠を摂り、人が多く集まる場所に行くことを避ける、外出後の手洗いをし、周囲に感染を広げないためには、発熱がある場合には学校、仕事を早めに休み、咳等がある時に外出する場合にはマスクを着用するようにしてください。風邪の症状や37.5度以上の発熱が4日以上続く場合、強いだるさや息苦しさを伴う場合は最寄りの帰国者・接触者相談センター（保健所）に相談してください。

2020年 第8週（2月17日～2月23日）

（定点報告）

→報告対象外・休診等により報告なし（定点当たりを算出するための分母から除かれます）

	医療機関	インフルエンザ	RSウイルス感染症	咽頭結膜熱	A群溶血性球菌咽頭炎	感染性胃腸炎	水痘	手足口病	伝染性紅斑	突発性発しん	ヘルパンギーナ	流行性耳下腺炎
内科	A	1										
	B	4										
	C	0										
	D	0										
	E	7										
	F	5										
小児科	G	5	2	0	6	6	1	1	0	1	0	0
	H	2	0	1	0	4	0	0	0	0	0	0
	I	3	0	0	0	0	0	0	0	0	0	0
	J	3	0	2	0	10	0	1	0	0	0	0
	K	2	0	0	0	1	0	0	1	0	0	0
	L	29	4	2	4	5	1	0	0	1	0	0
	M	21	0	0	4	16	0	0	1	0	0	0
	N	12	3	1	3	6	1	0	0	0	0	1
	O	13	0	1	13	20	0	0	0	0	0	0
	P	3	0	0	0	0	1	0	0	0	0	0
Q	11	1	0	10	10	1	0	0	2	0	0	
	合計	121	10	7	40	78	5	2	2	4	0	1
	定点あたり	7.12	0.91	0.64	3.64	7.09	0.45	0.18	0.18	0.36	0.00	0.09

	医療機関	急性出血性結膜炎	流行性角結膜炎
眼科	R	0	5
	S	0	0
	T	0	1
	合計	0	6
	定点あたり	0.00	2.00

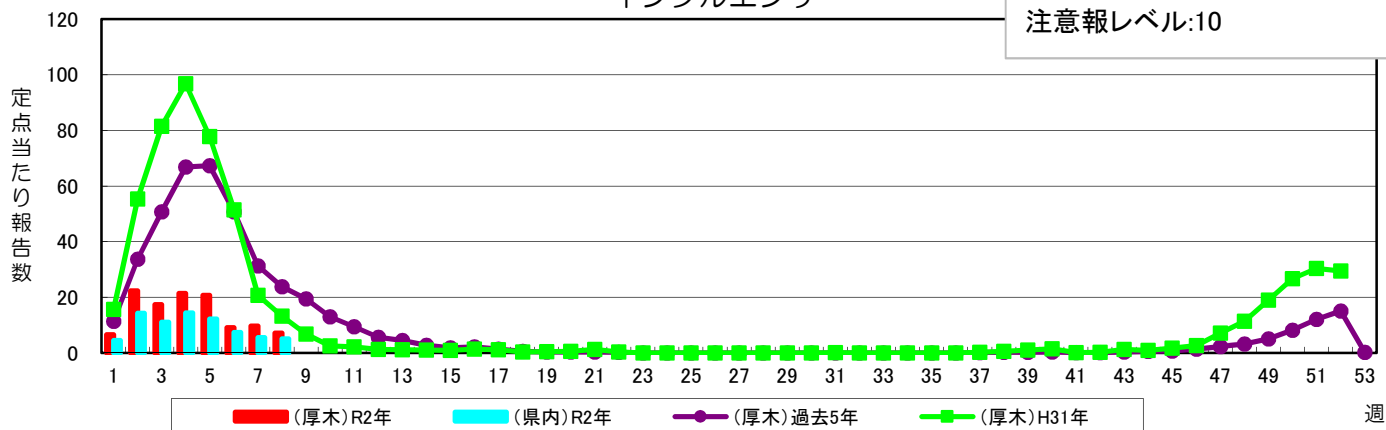
	医療機関	細菌性髄膜炎	無菌性髄膜炎	マイコプラズマ肺炎	クラミジア肺炎*	ロタウイルス**
基幹	U	0	0	0	0	0
	合計	0	0	0	0	0
	定点あたり	0.00	0.00	0.00	0.00	0.00

*クラミジア肺炎は、オウム病を除く

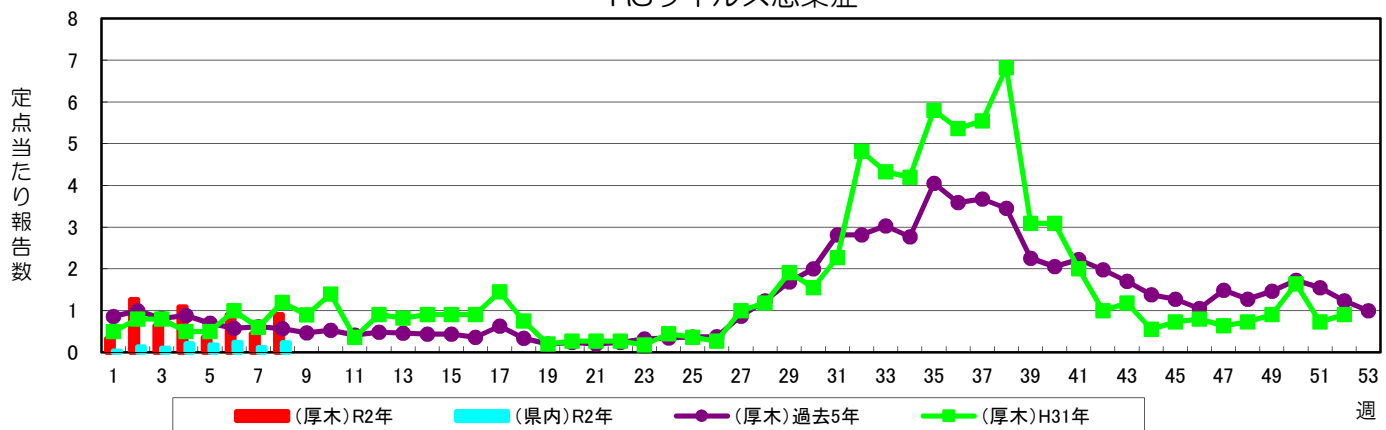
**感染性胃腸炎のうち、病原体がロタウイルスであるもの

インフルエンザ

警報レベル:30(終息基準値:10)
注意報レベル:10

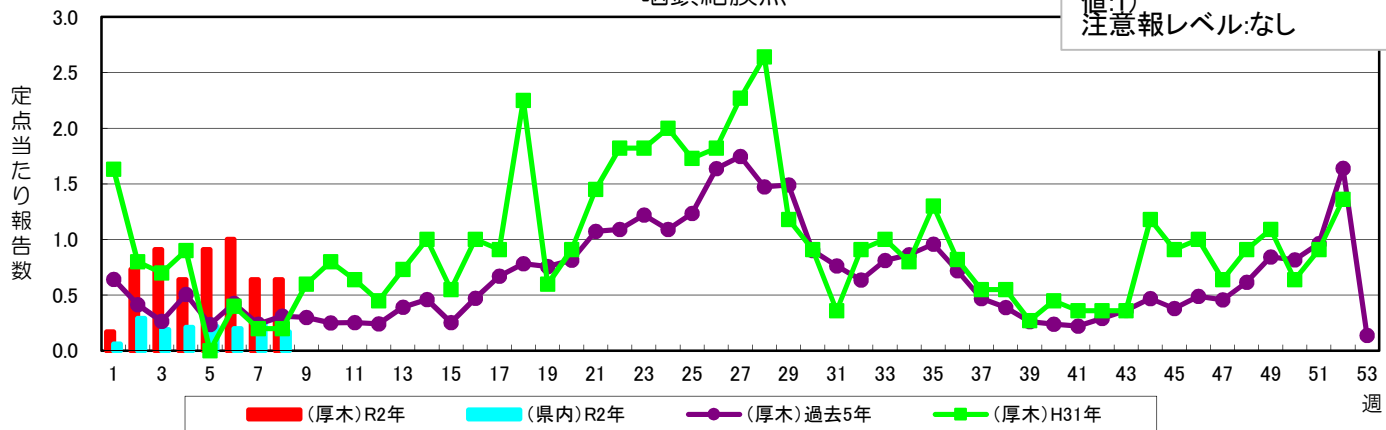


RSウイルス感染症



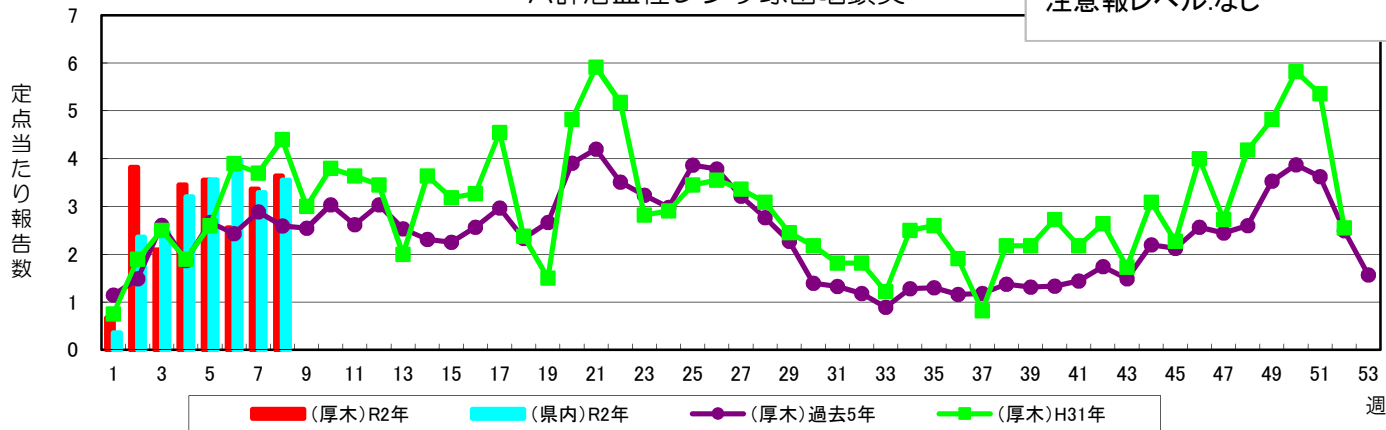
咽頭結膜熱

警報レベル:3(終息基準値:1)
注意報レベル:なし



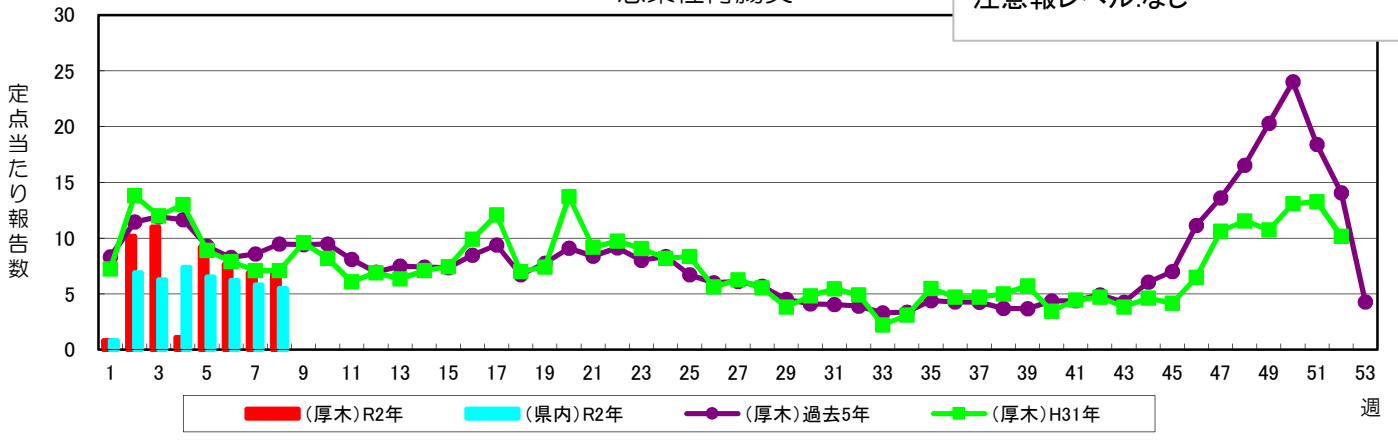
A群溶血性レンサ球菌咽頭炎

警報レベル:8(終息基準値:4)
注意報レベル:なし



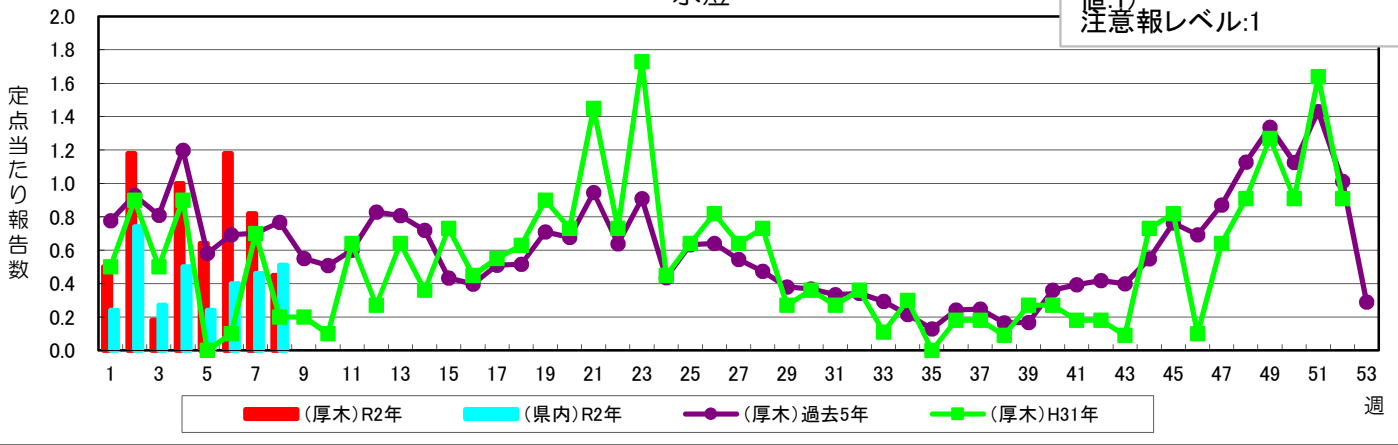
感染性胃腸炎

警報レベル:20(終息基準値:12)
注意報レベル:なし



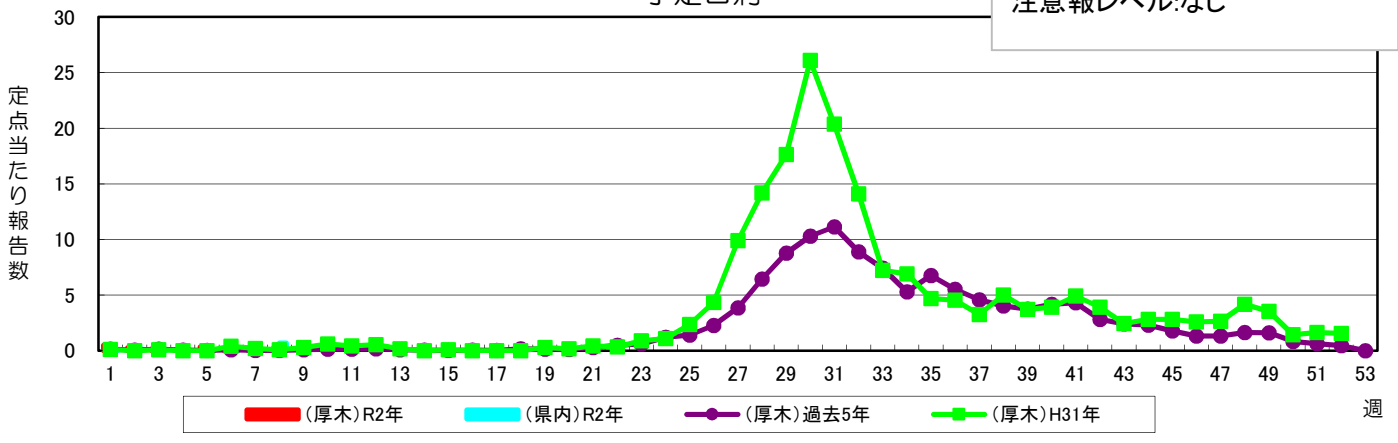
水痘

警報レベル:2(終息基準値:1)
注意報レベル:1



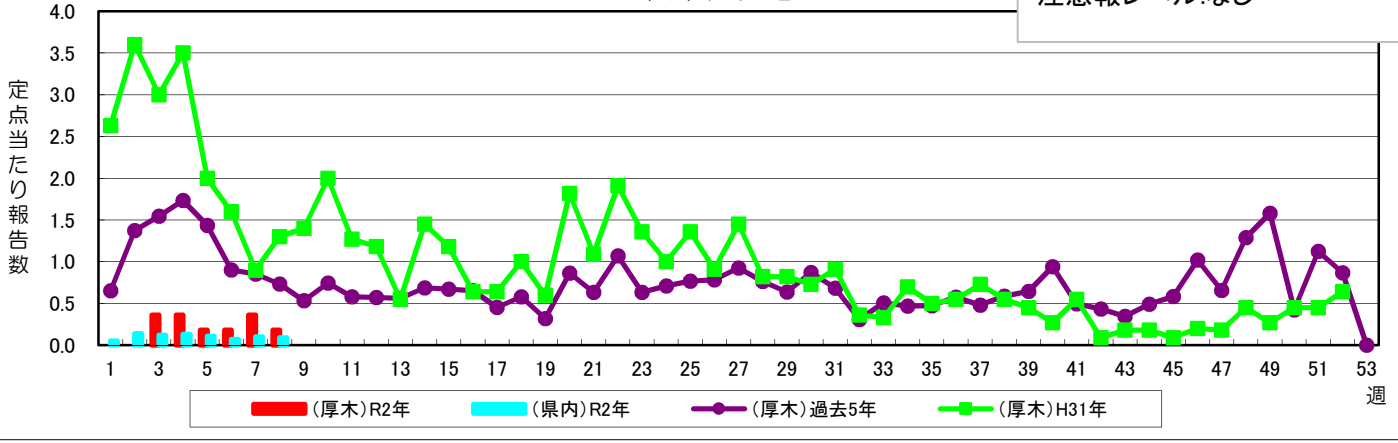
手足口病

警報レベル:5(終息基準値:2)
注意報レベル:なし

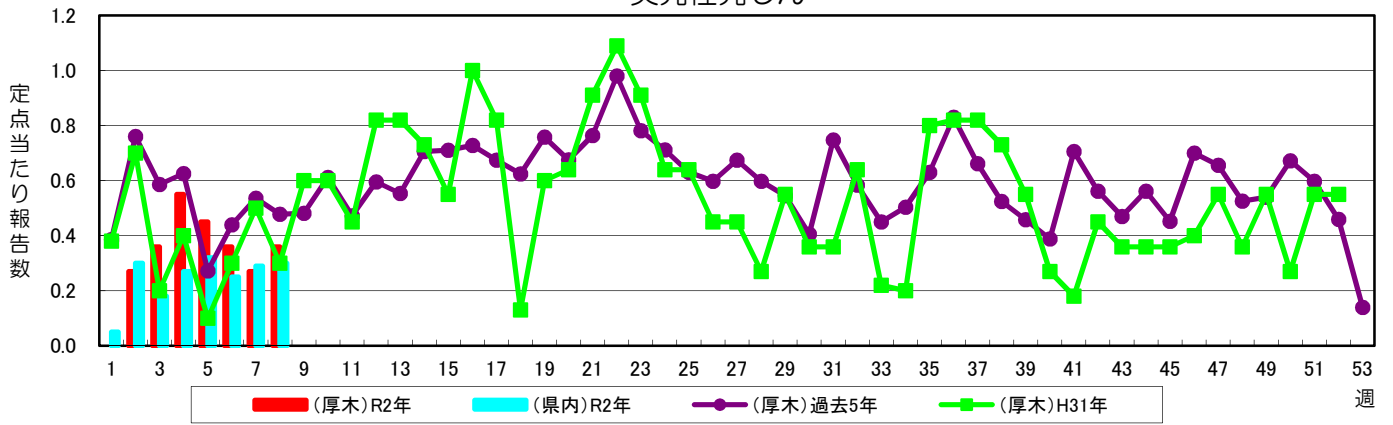


伝染性紅斑

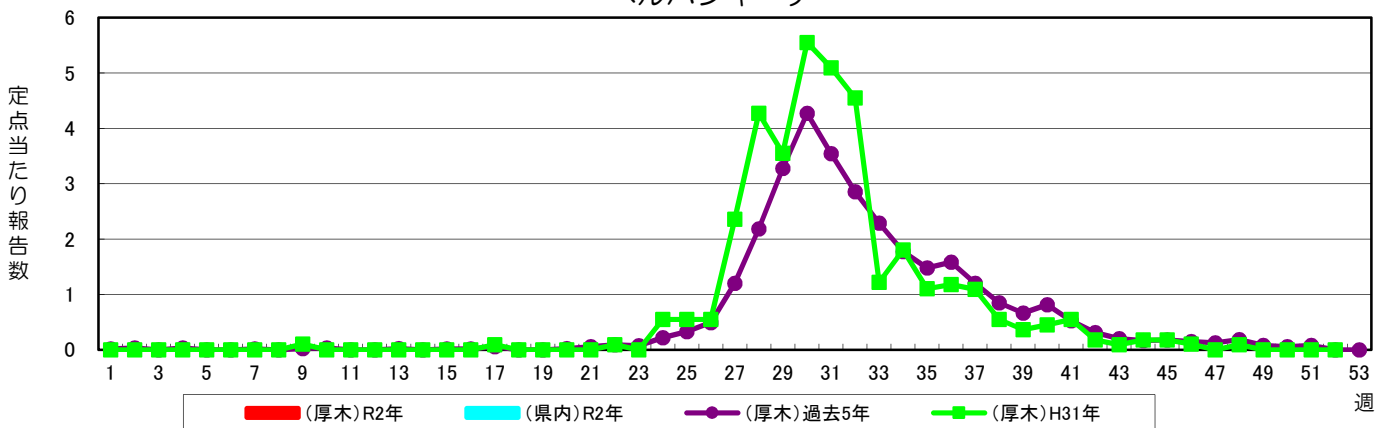
警報レベル:2(終息基準値:1)
注意報レベル:なし



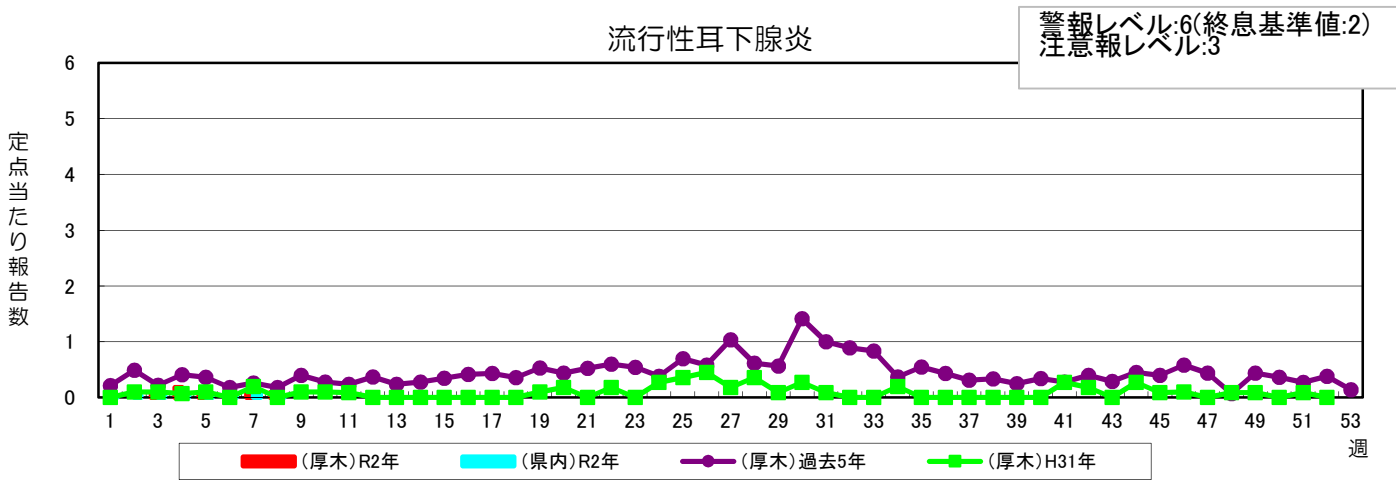
突発性発しん



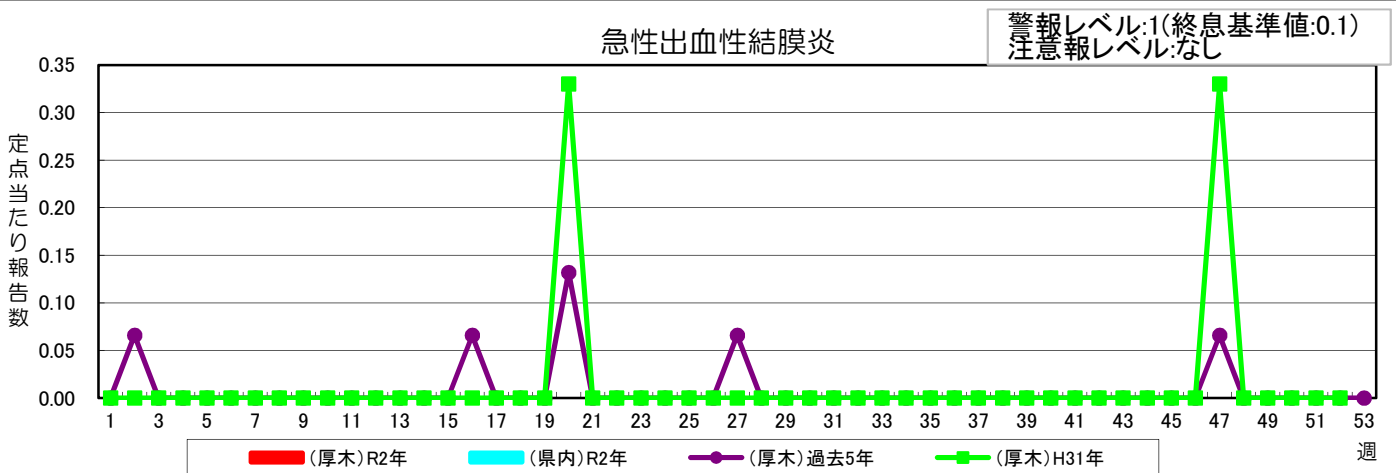
ヘルパンギーナ

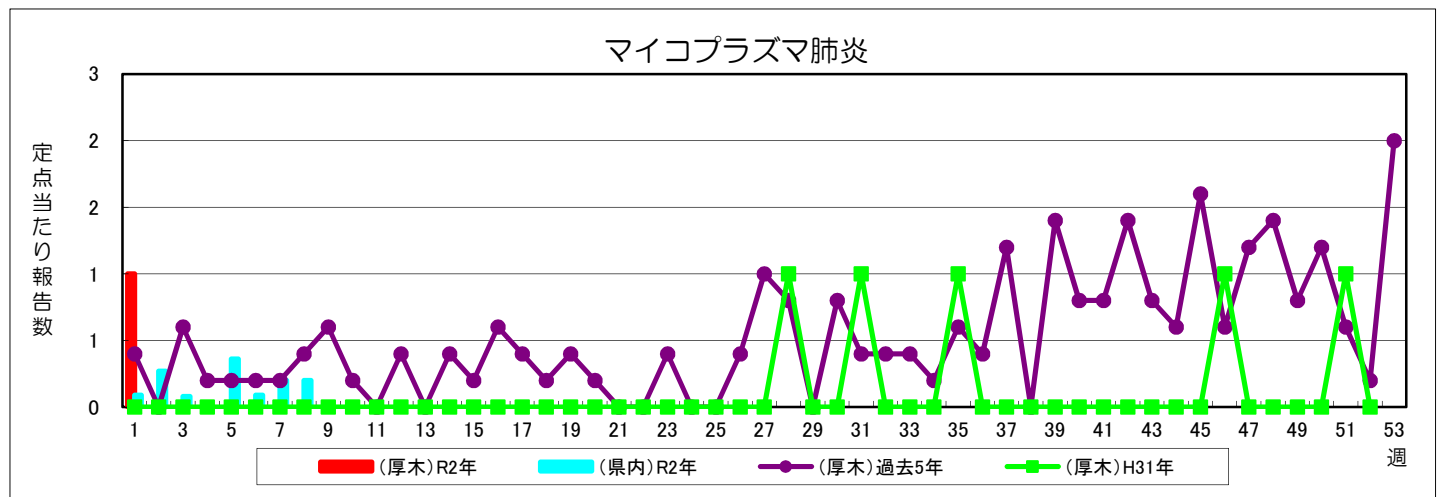
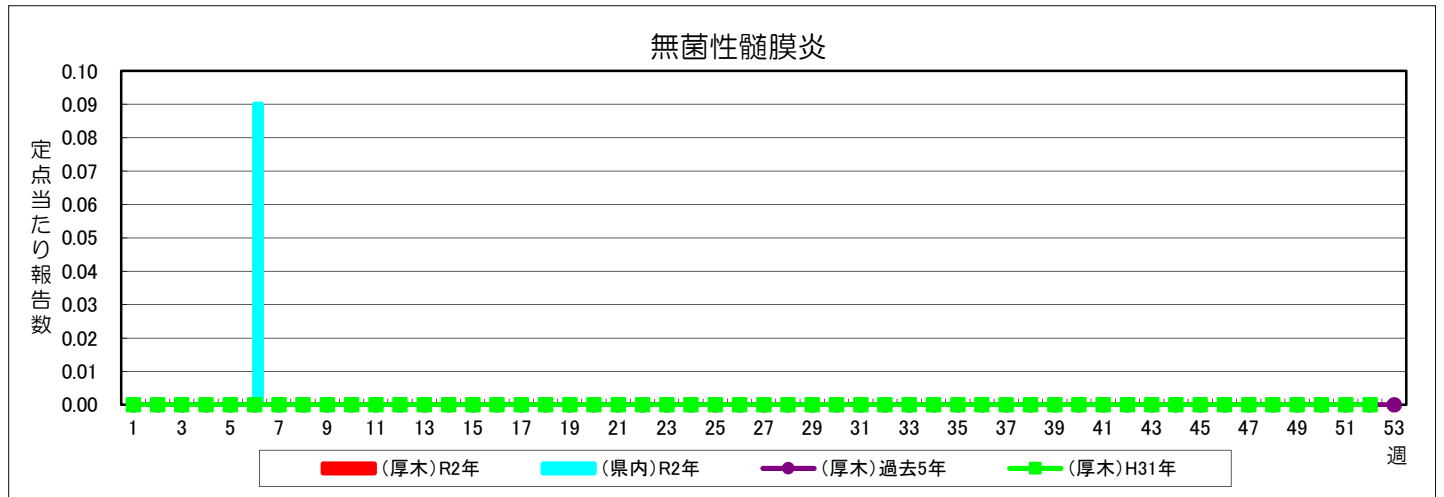
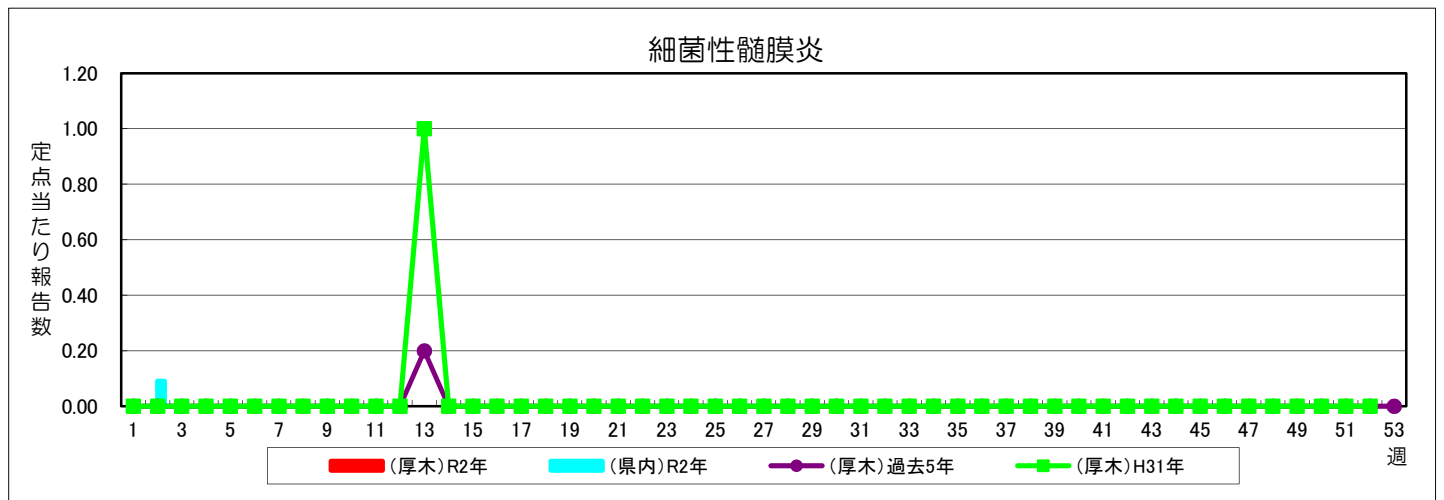
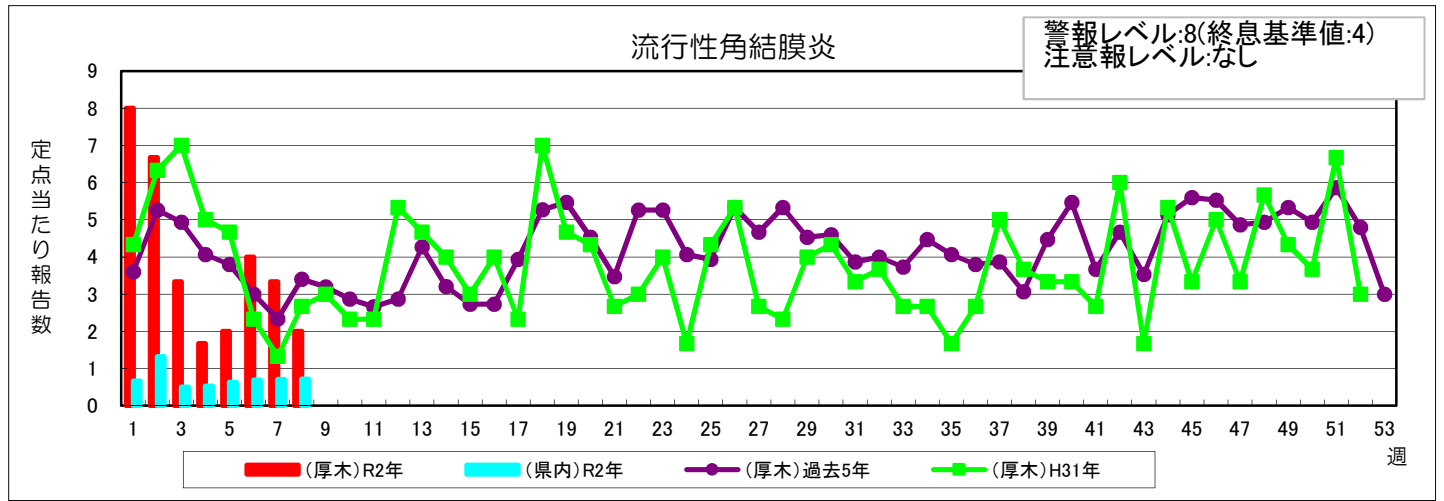


流行性耳下腺炎

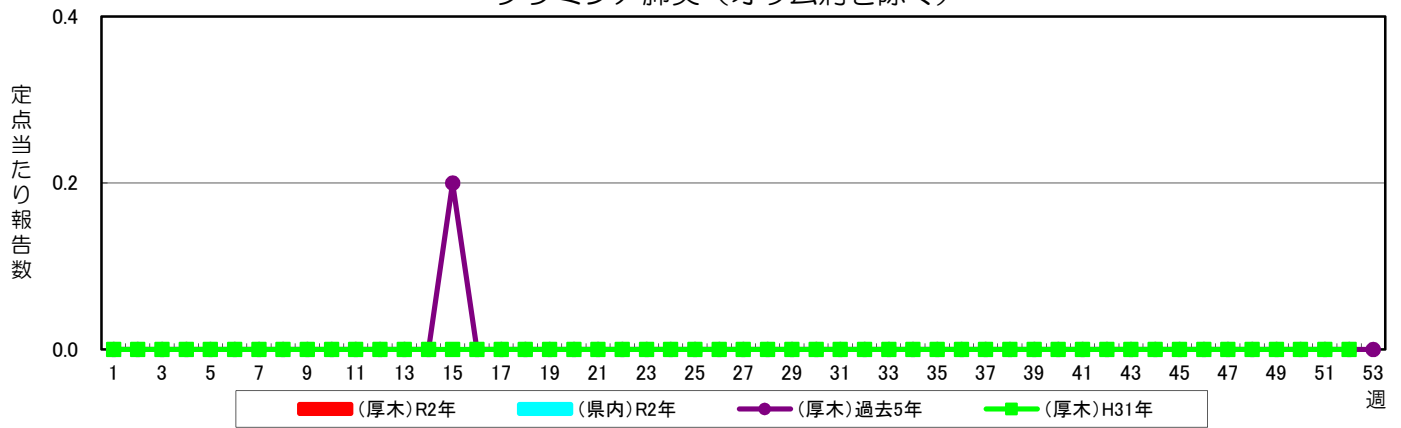


急性出血性結膜炎





クラミジア肺炎（オウム病を除く）



感染性胃腸炎（病原体がロタウイルスであるものに限る）

