

厚木保健福祉事務所管内感染症情報

厚木保健福祉事務所管内（厚木市・海老名市・座間市・愛川町・清川村）における感染症の発生情報です。管内での過去5年間の平均、昨年の流行、そして今年の県内と管内の流行状況の一覧グラフになりますので、感染症対策にお役立て下さい。

今週の一言



中華人民共和国湖北省武漢市において昨年12月以降新型コロナウイルス関連肺炎が発生しています。国内では今週より、届出が必要な指定感染症となりました。現在の基準では発熱、呼吸器症状に加え中国湖北省や浙江省の滞在歴・居住歴の有無や滞在・居住歴のある人との濃厚接触の有無が重要になります。発熱や呼吸器症状で医療機関を受診される前にはそれらの情報を正確に最寄りの帰国者・接触者相談センター（保健所）に伝えるようにお願いします。また感染予防のために、外出時のマスク着用、人混みを避ける、外出後の手洗いを心がけてください。

2020年 第6週（2月3日～2月9日）

（定点報告）

→報告対象外・休診等により報告なし（定点当たりを算出するための分母から除かれます）

	医療機関	インフルエンザ	RSウイルス感染症	咽頭結膜熱	A群溶血性連鎖球菌咽頭炎	感染性胃腸炎	水痘	手足口病	伝染性紅斑	突発性発しん	ヘルパンギーナ	流行性耳下腺炎
内科	A	0										
	B	10										
	C	0										
	D	0										
	E	4										
	F	7										
小児科	G	8	1	2	1	13	2	1	0	0	0	0
	H	1	0	2	1	3	3	0	0	0	0	0
	I	7	0	0	0	1	0	0	0	0	0	0
	J	6	1	3	1	6	1	0	0	0	0	0
	K	1	0	0	0	0	0	0	0	1	0	0
	L	37	3	3	8	5	1	0	0	0	0	0
	M	13	0	0	4	17	2	0	0	1	0	0
	N	12	0	0	0	1	13	3	0	1	0	0
	O	30	2	0	7	5	0	0	2	1	0	0
	P	6	0	0	3	3	1	0	0	0	0	0
Q	13	3	1	1	19	0	0	0	0	0	0	
合計	155	10	11	28	84	13	1	2	4	0	0	
定点あたり	9.12	0.91	1.00	2.55	7.64	1.18	0.09	0.18	0.36	0.00	0.00	

	医療機関	急性出血性結膜炎	流行性角結膜炎
眼科	R	0	5
	S	0	4
	T	0	3
合計	0	12	
定点あたり	0.00	4.00	

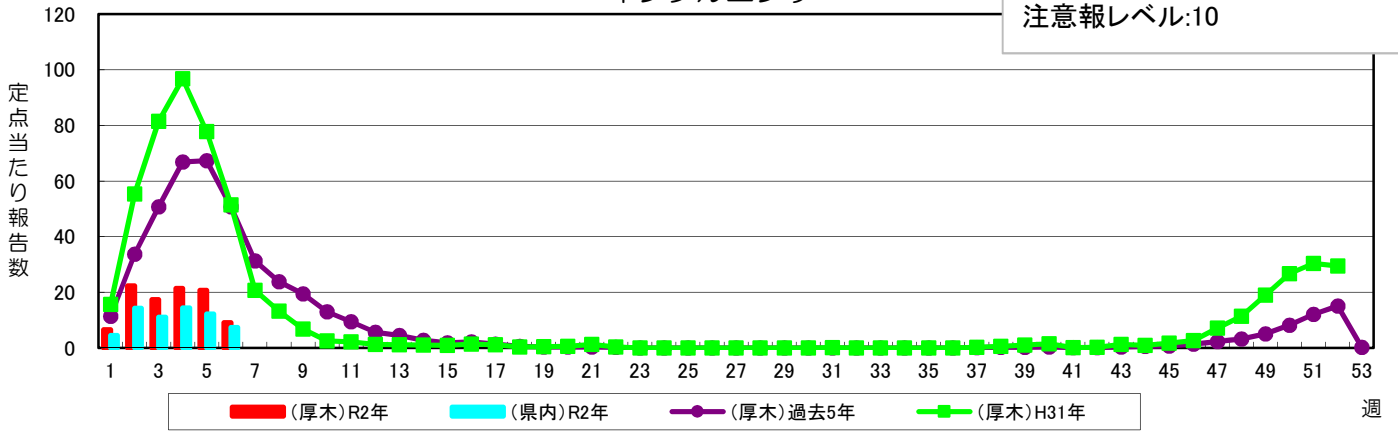
	医療機関	細菌性髄膜炎	無菌性髄膜炎	マイコプラズマ肺炎	クラミジア肺炎*	ロタウイルス**
基幹	U	0	0	0	0	0
合計	0	0	0	0	0	0
定点あたり	0.00	0.00	0.00	0.00	0.00	0.00

*クラミジア肺炎は、オウム病を除く

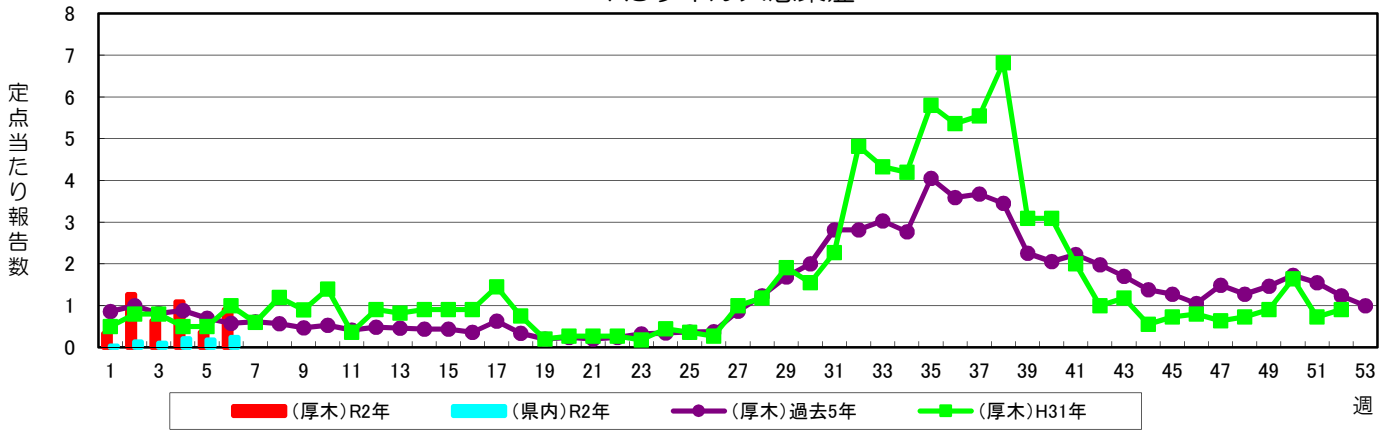
**感染性胃腸炎のうち、病原体がロタウイルスであるもの

インフルエンザ

警報レベル:30(終息基準値:10)
注意報レベル:10

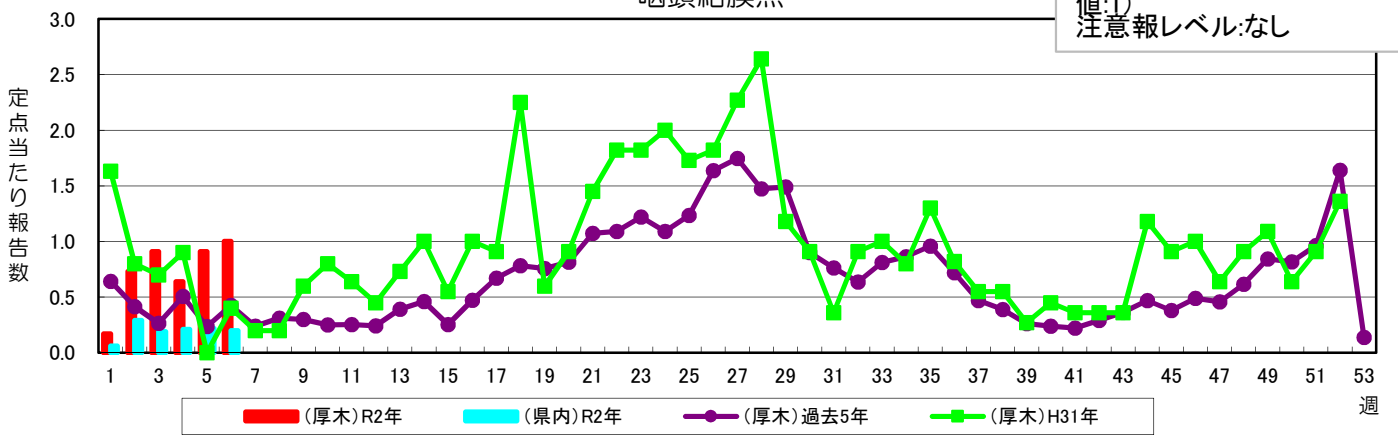


RSウイルス感染症



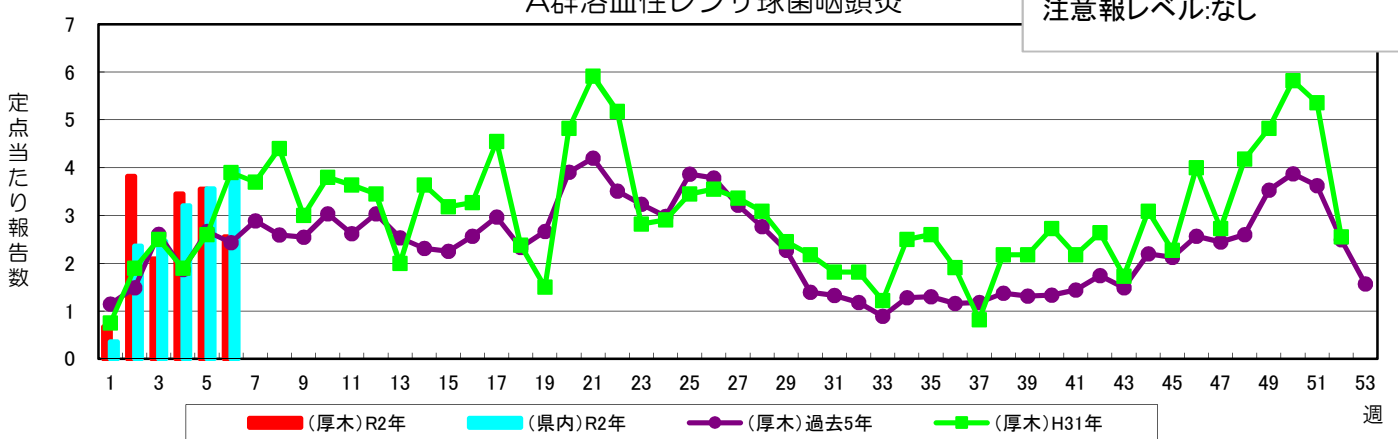
咽頭結膜熱

警報レベル:3(終息基準値:1)
注意報レベル:なし



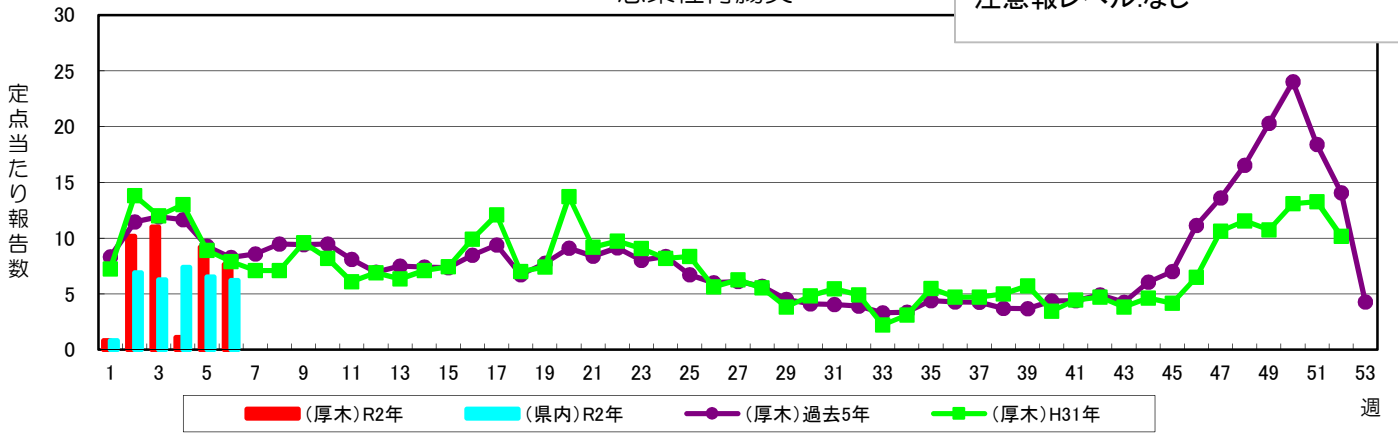
A群溶血性レンサ球菌咽頭炎

警報レベル:8(終息基準値:4)
注意報レベル:なし



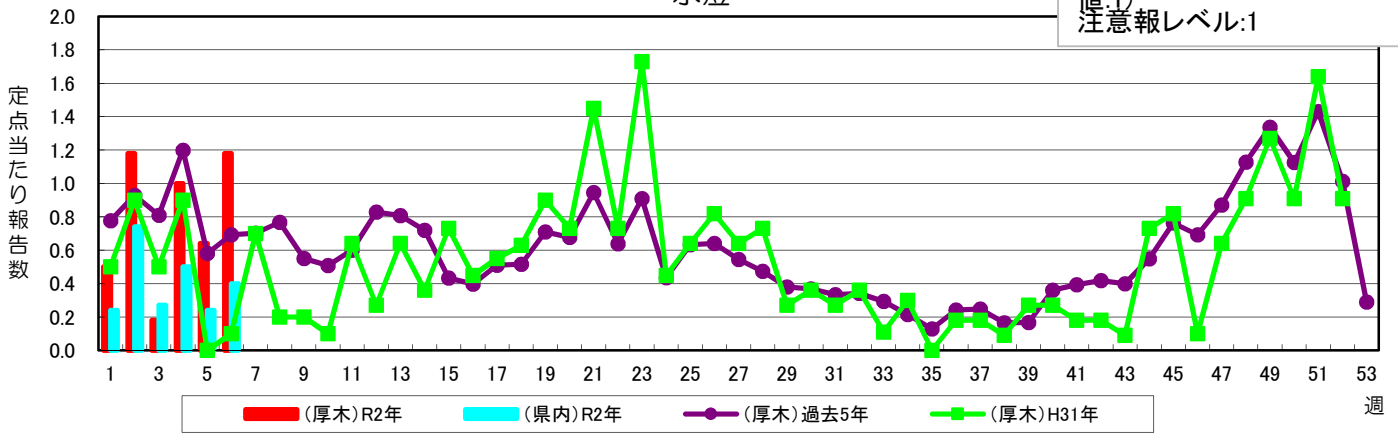
感染性胃腸炎

警報レベル:20(終息基準値:12)
注意報レベル:なし



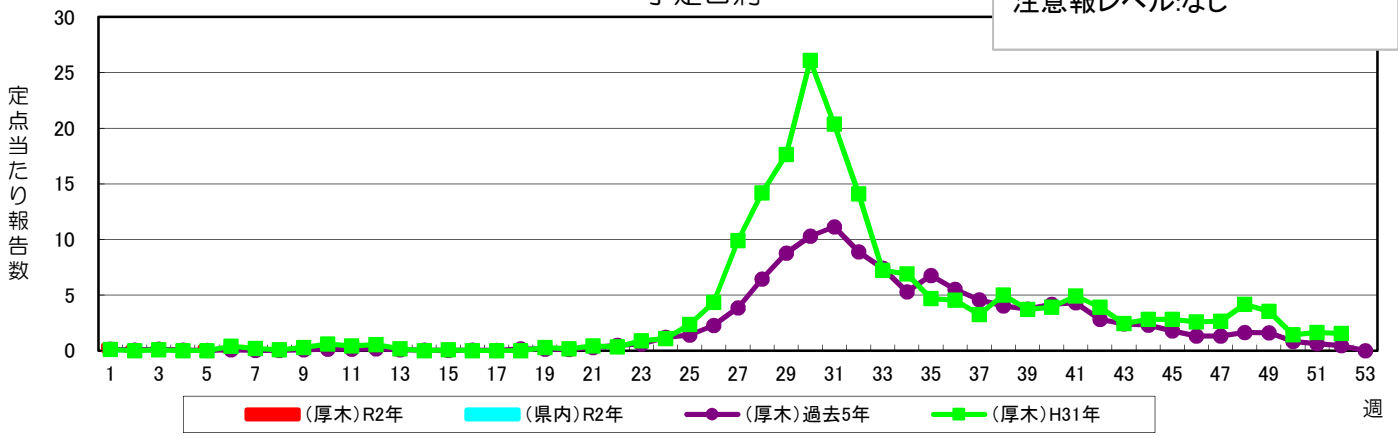
水痘

警報レベル:2(終息基準値:1)
注意報レベル:1



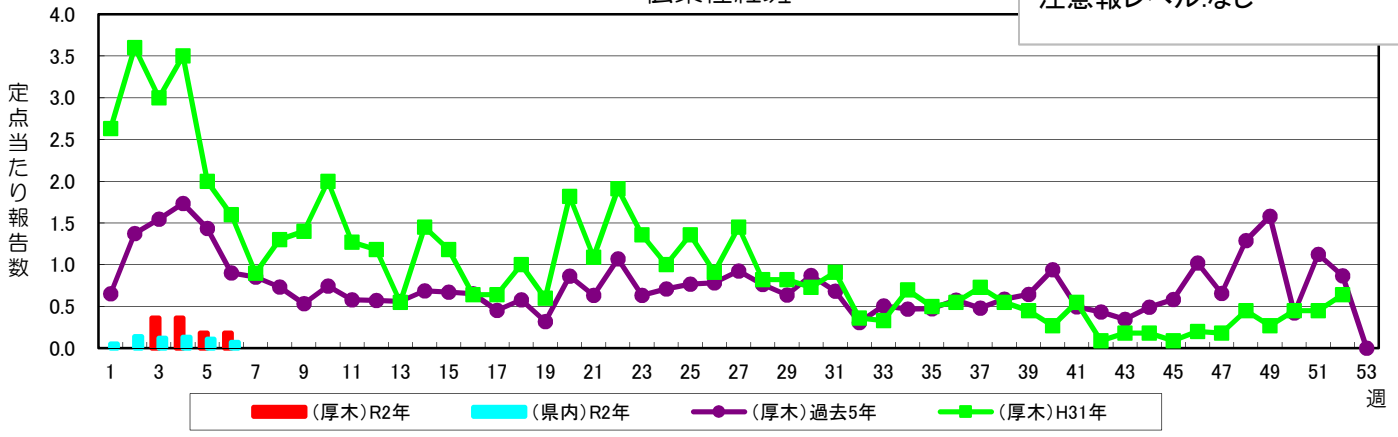
手足口病

警報レベル:5(終息基準値:2)
注意報レベル:なし

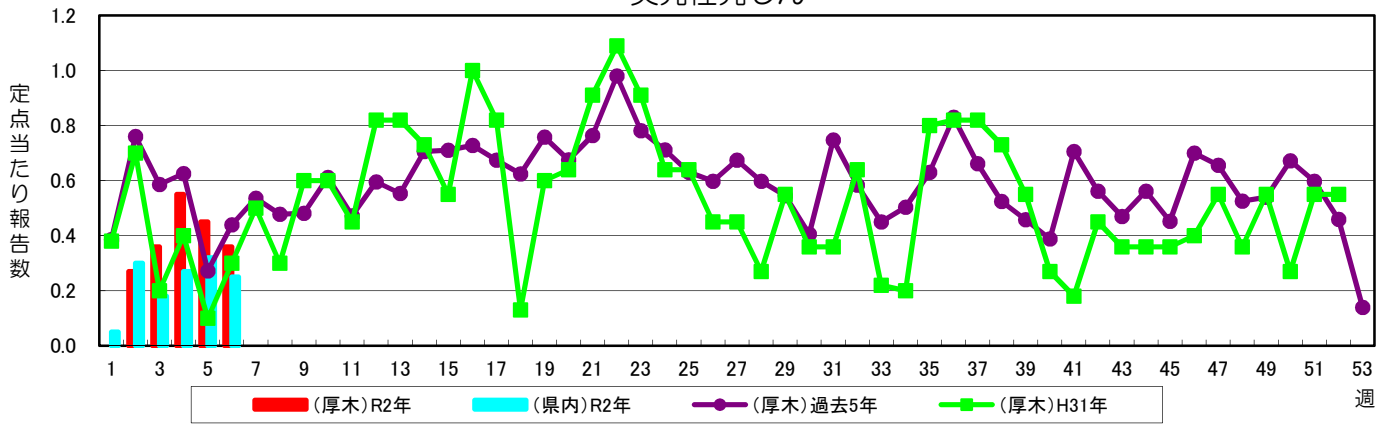


伝染性紅斑

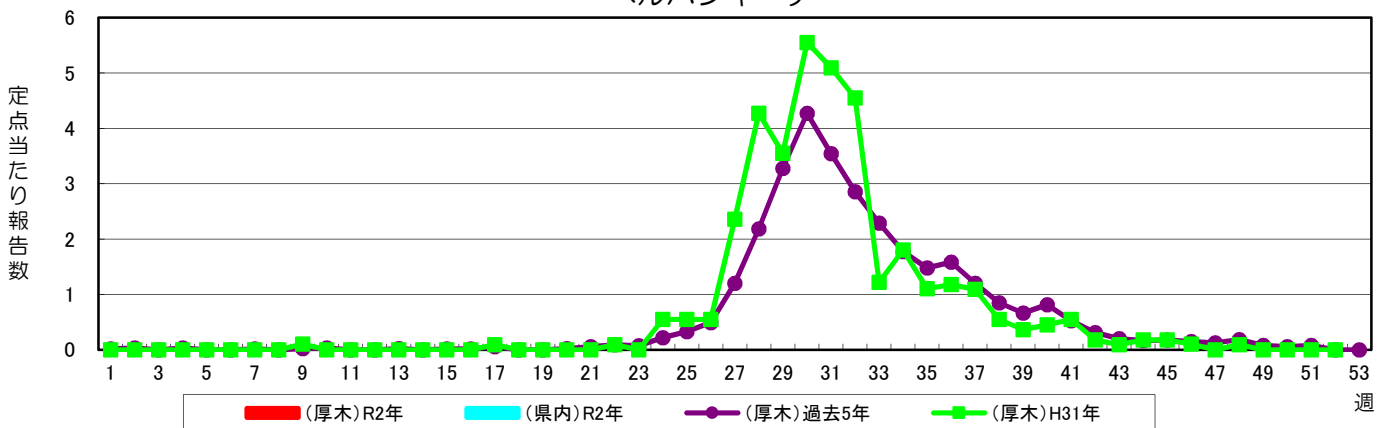
警報レベル:2(終息基準値:1)
注意報レベル:なし



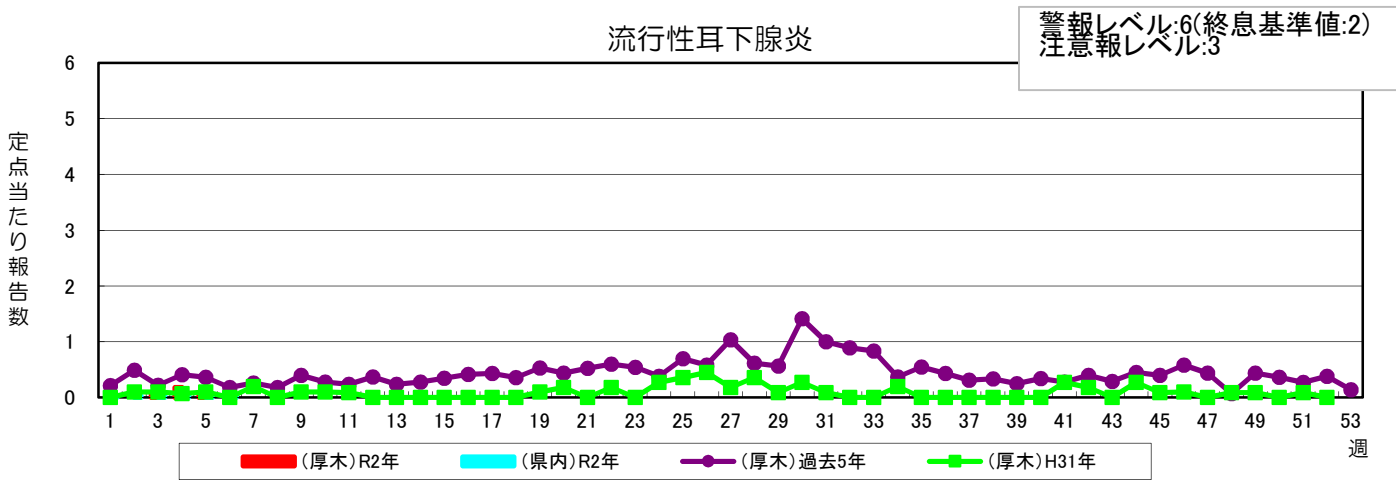
突発性発しん



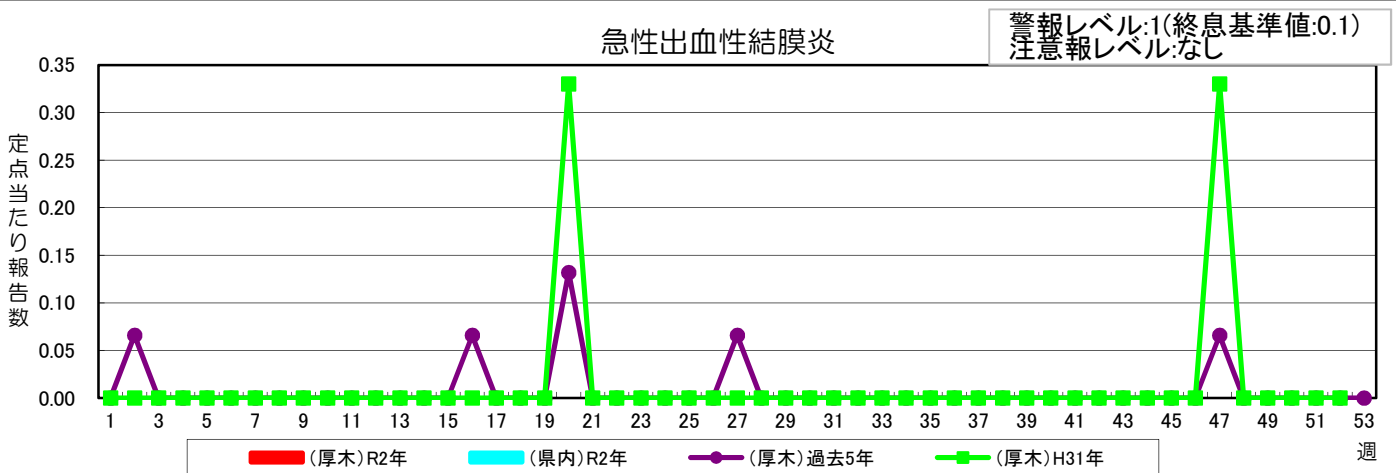
ヘルパンギーナ

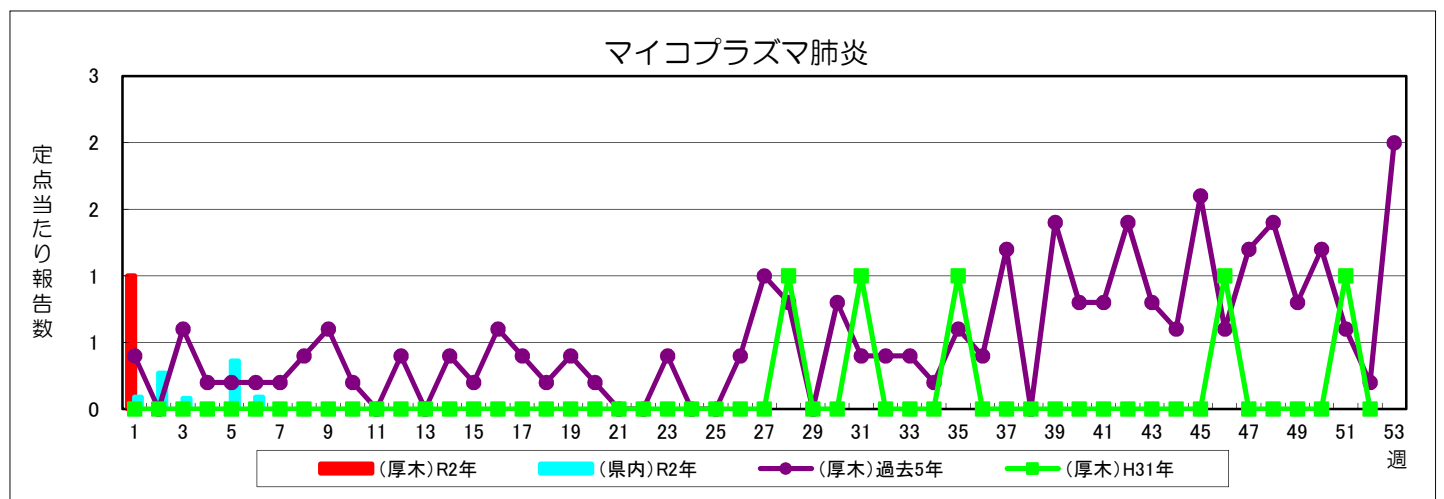
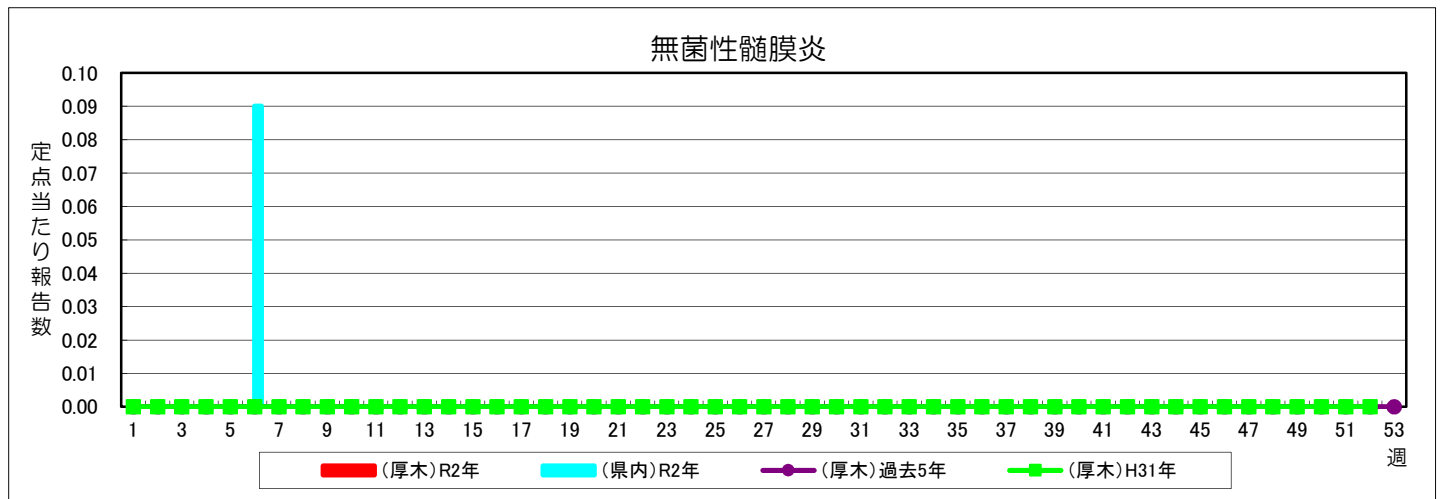
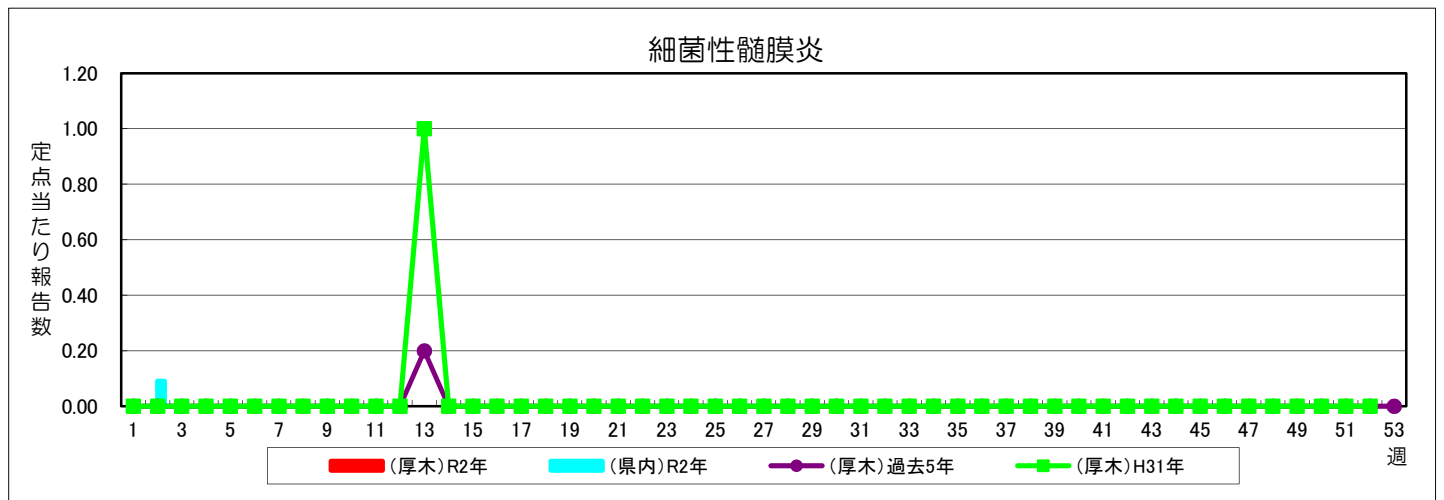
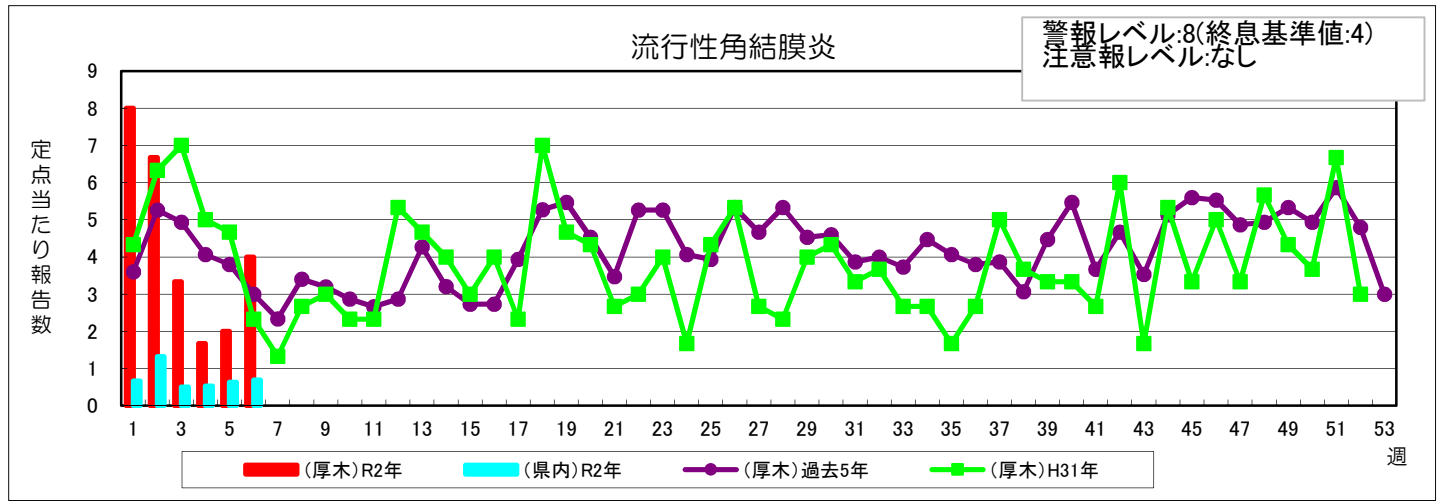


流行性耳下腺炎

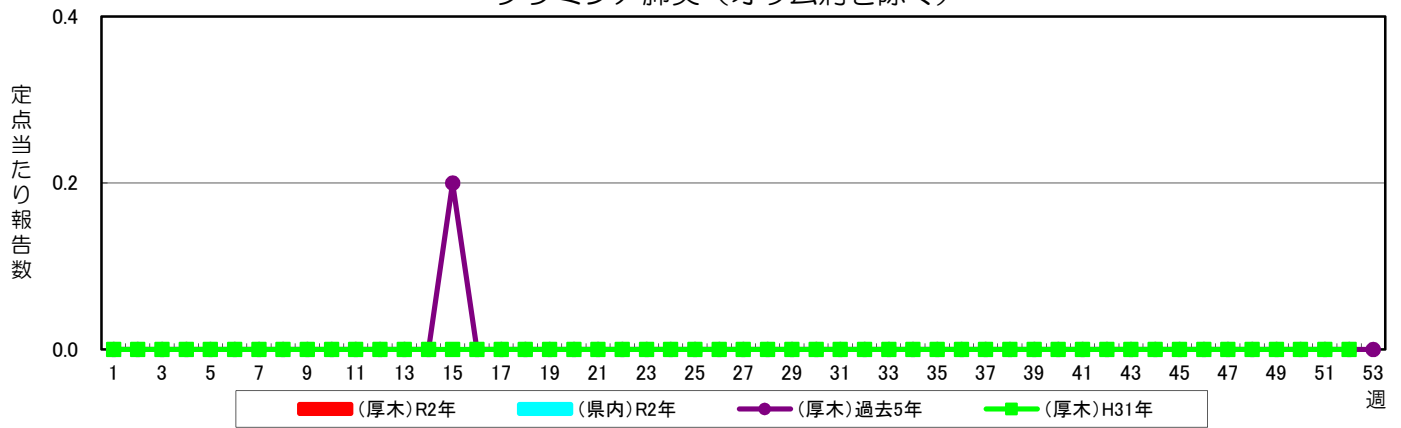


急性出血性結膜炎





クラミジア肺炎（オウム病を除く）



感染性胃腸炎（病原体がロタウイルスであるものに限る）

