

厚木保健福祉事務所管内感染症情報

厚木保健福祉事務所管内（厚木市・海老名市・座間市・愛川町・清川村）における感染症の発生情報です。管内での過去5年間の平均、昨年の流行、そして今年の県内と管内の流行状況の一覧グラフになりますので、感染症対策にお役立て下さい。

今週の一言



第2週においてインフルエンザウイルス感染症の厚木管内の定点当たりの報告は20を超えており、今後さらに報告数の増加が予想されるため注意が必要です。咳エチケットによる感染拡大の防止とともに、外出時のマスク着用、外出後の手洗いが感染予防に有効です。発熱、咳嗽などの呼吸器症状がありましたら、早めにかかりつけの医療機関を受診しましょう。また感染性胃腸炎の定点当たり報告も県内平均に比べ高くなっています。感染者の嘔吐物や便から手指を介した感染が原因の1つです。食事の前やトイレの後は流水と石鹸で手洗いをしっかり行いましょう。

2020年 第2週（1月6日～1月12日）

（定点報告）

→報告対象外・休診等により報告なし（定点当たりを算出するための分母から除かれます）

	医療機関	インフルエンザ	RSウイルス感染症	咽頭結膜熱	A群溶血性連鎖球菌咽頭炎	感染性胃腸炎	水痘	手足口病	伝染性紅斑	突発性発しん	ヘルパンギーナ	流行性耳下腺炎
内科	A	8										
	B	29										
	C	1										
	D	12										
	E	15										
	F	39										
小児科	G	31	2	4	8	11	0	0	0	0	0	0
	H	19	0	0	0	10	0	0	0	0	0	0
	I	32	0	0	3	0	0	0	0	0	0	0
	J	10	0	0	2	4	0	0	0	0	0	0
	K	17	0	0	0	1	3	0	0	0	0	0
	L	41	3	0	10	7	3	1	0	1	0	0
	M	12	2	0	5	16	0	2	0	0	0	0
	N	36	0	1	1	20	4	0	0	0	0	0
	O	37	2	0	9	28	2	0	0	0	0	0
	P	26	1	0	1	0	0	0	0	0	0	0
Q	15	4	3	3	15	1	0	0	2	0	0	
	合計	380	14	8	42	112	13	3	0	3	0	0
	定点あたり	22.35	1.27	0.73	3.82	10.18	1.18	0.27	0.00	0.27	0.00	0.00

	医療機関	急性出血性結膜炎	流行性角結膜炎
眼科	R	0	11
	S	0	9
	T	0	0
	合計	0	20
	定点あたり	0.00	6.67

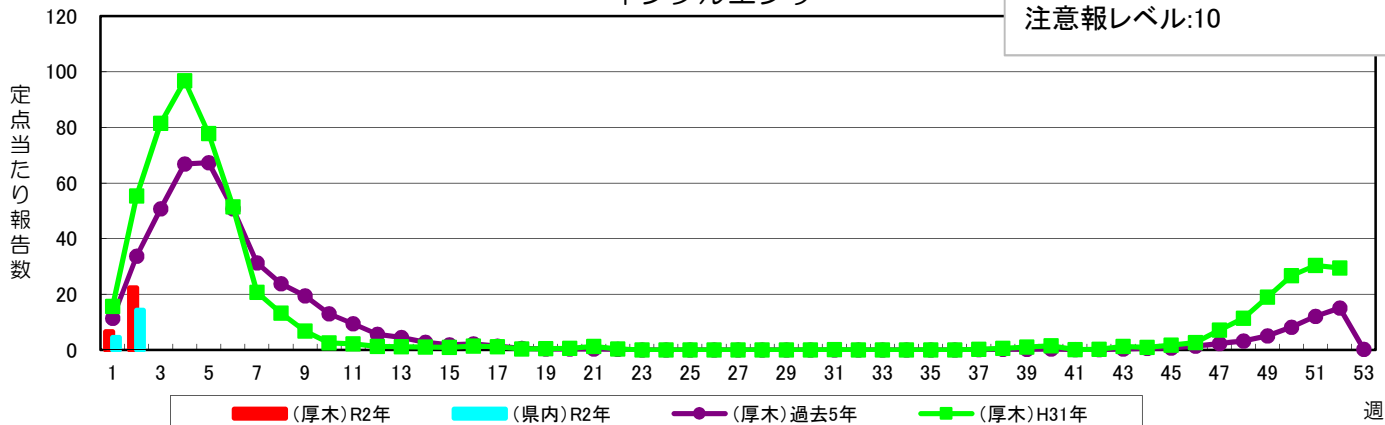
	医療機関	細菌性髄膜炎	無菌性髄膜炎	マイコプラズマ肺炎	クラミジア肺炎*	ロタウイルス**
基幹	U	0	0	0	0	0
	合計	0	0	0	0	0
	定点あたり	0.00	0.00	0.00	0.00	0.00

*クラミジア肺炎は、オウム病を除く

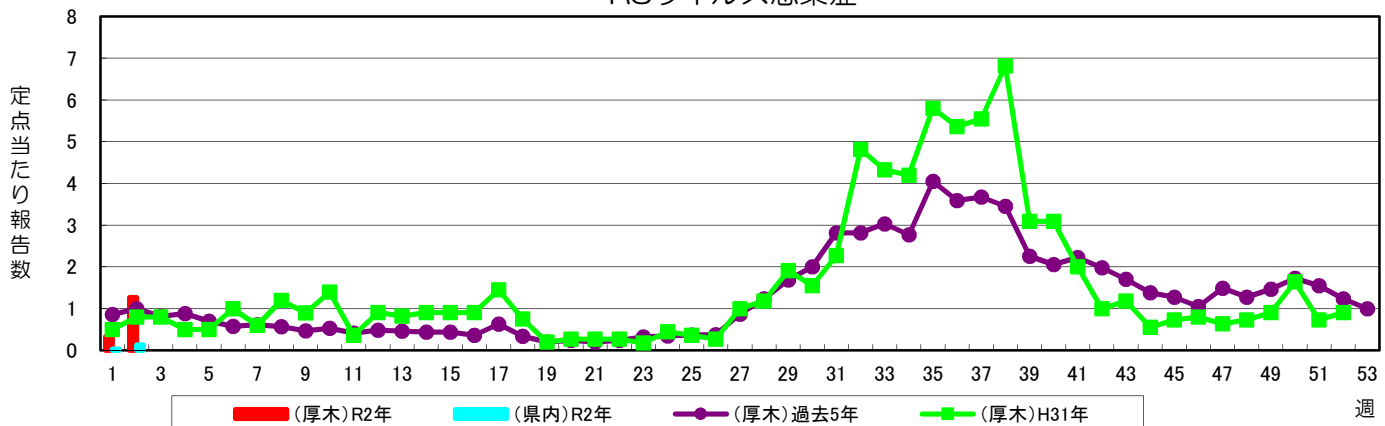
**感染性胃腸炎のうち、病原体がロタウイルスであるもの

インフルエンザ

警報レベル:30(終息基準値:10)
注意報レベル:10

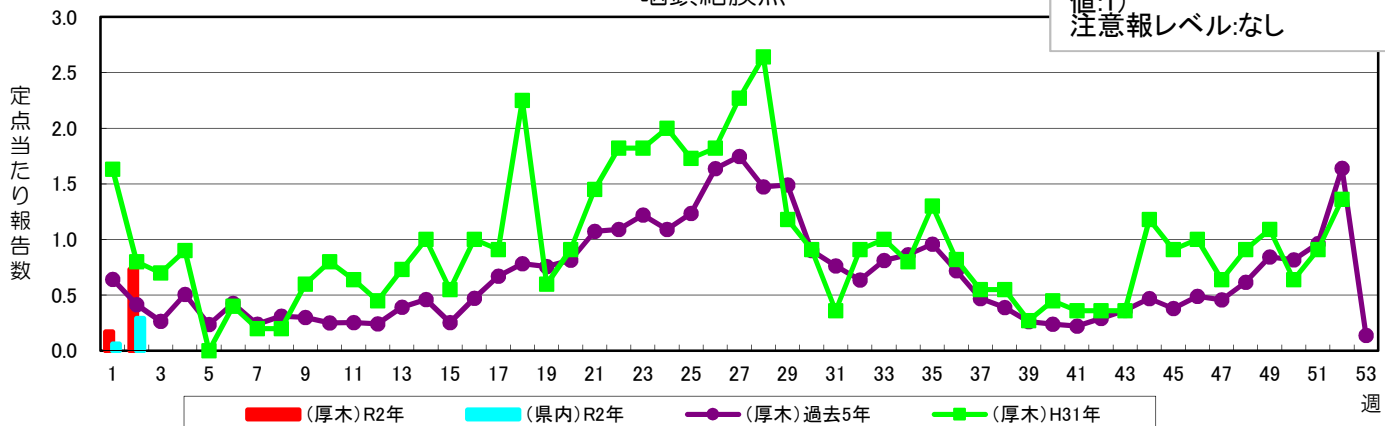


RSウイルス感染症



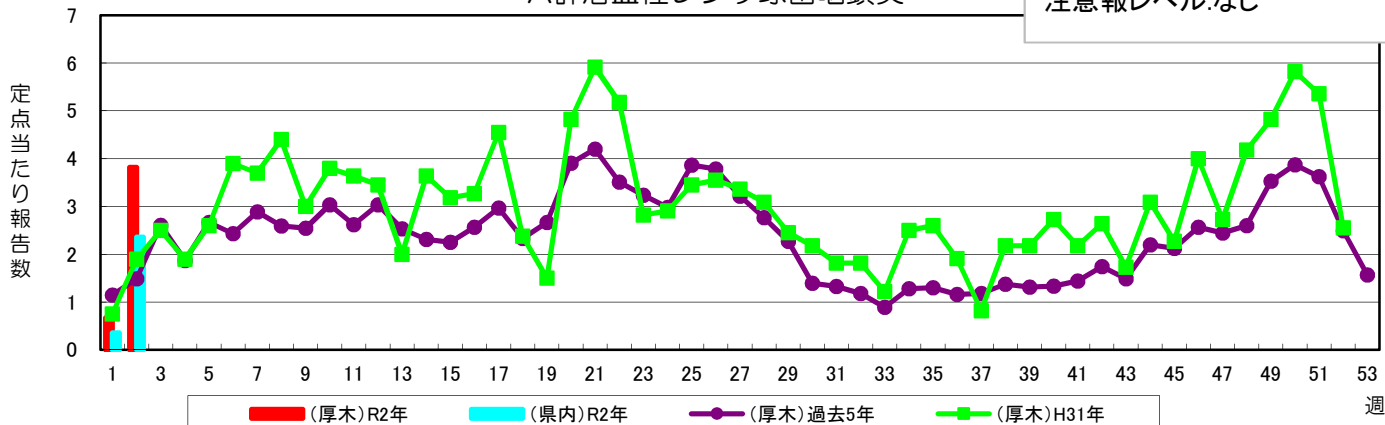
咽頭結膜熱

警報レベル:3(終息基準値:1)
注意報レベル:なし



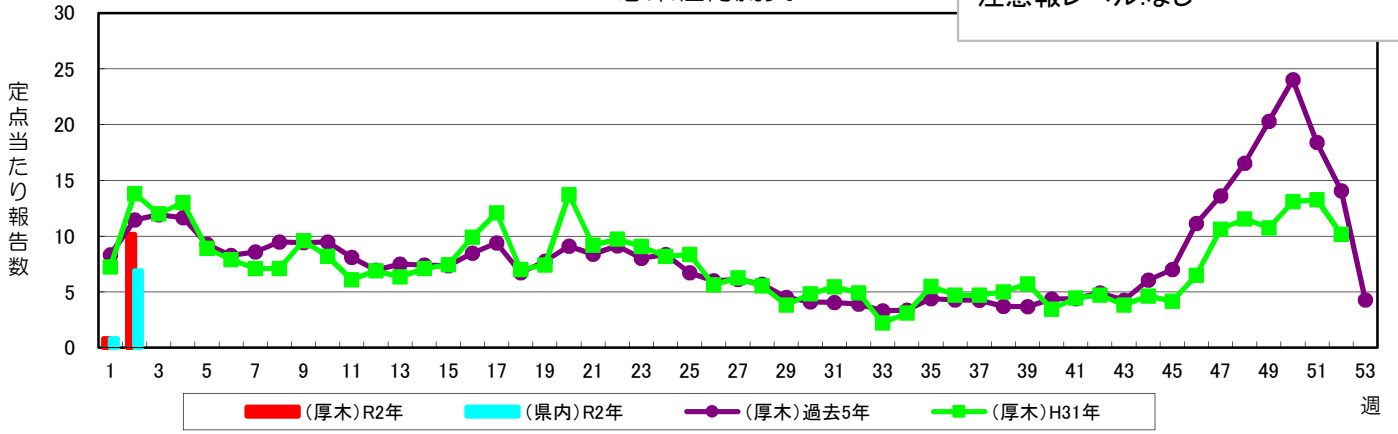
A群溶血性レンサ球菌咽頭炎

警報レベル:8(終息基準値:4)
注意報レベル:なし



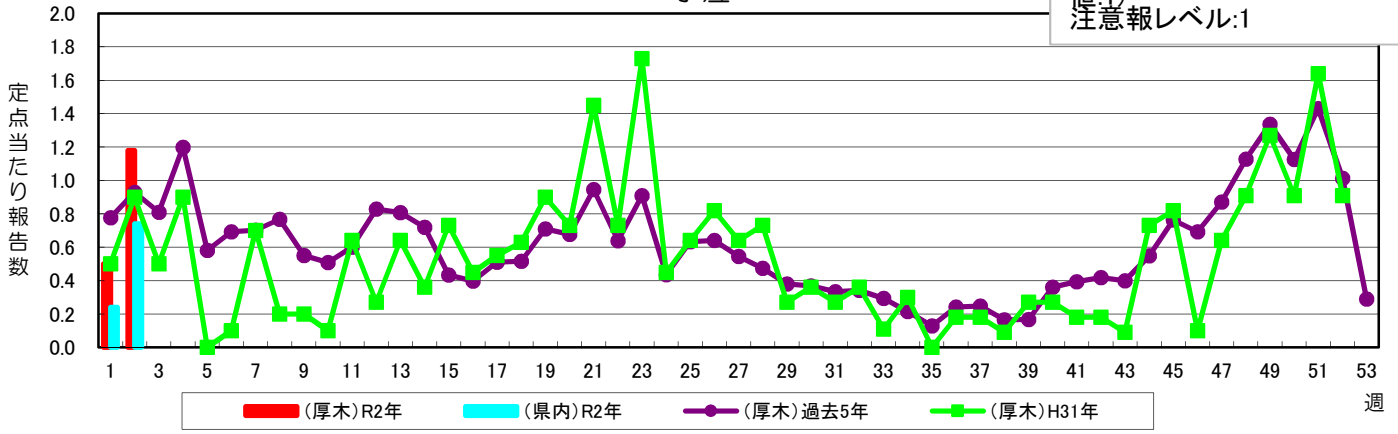
感染性胃腸炎

警報レベル:20(終息基準値:12)
注意報レベル:なし



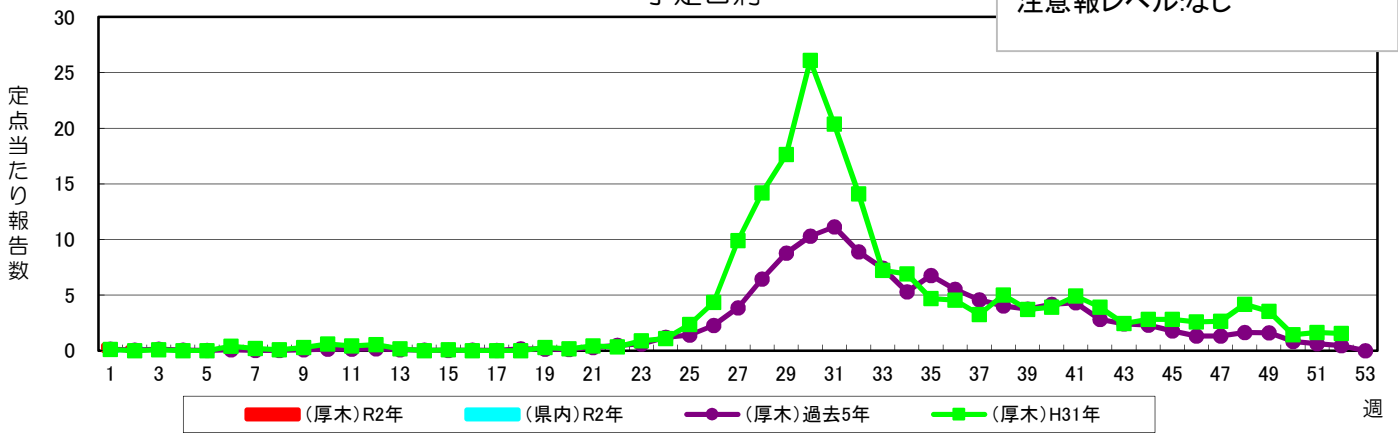
水痘

警報レベル:2(終息基準値:1)
注意報レベル:1



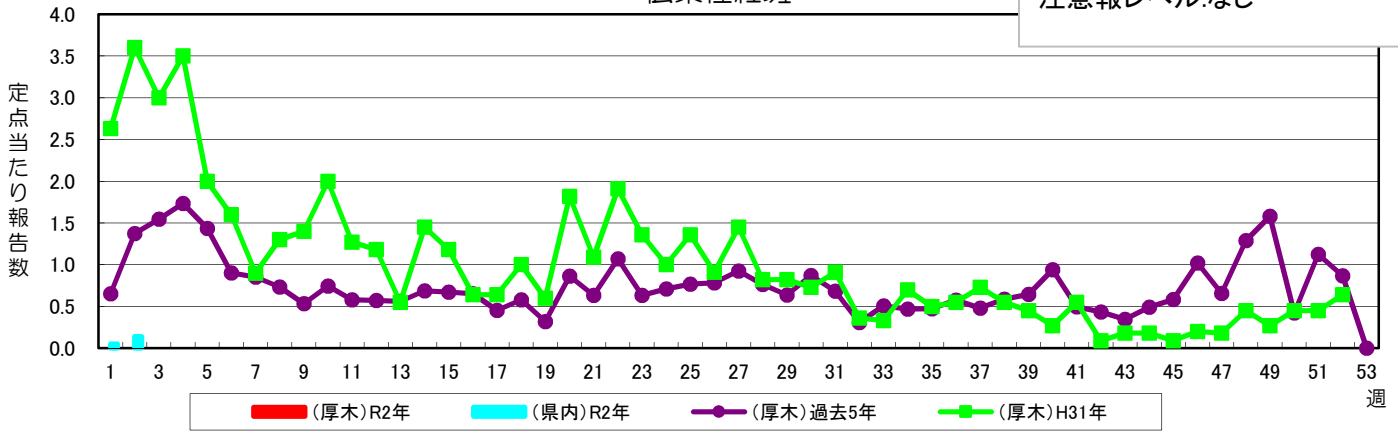
手足口病

警報レベル:5(終息基準値:2)
注意報レベル:なし

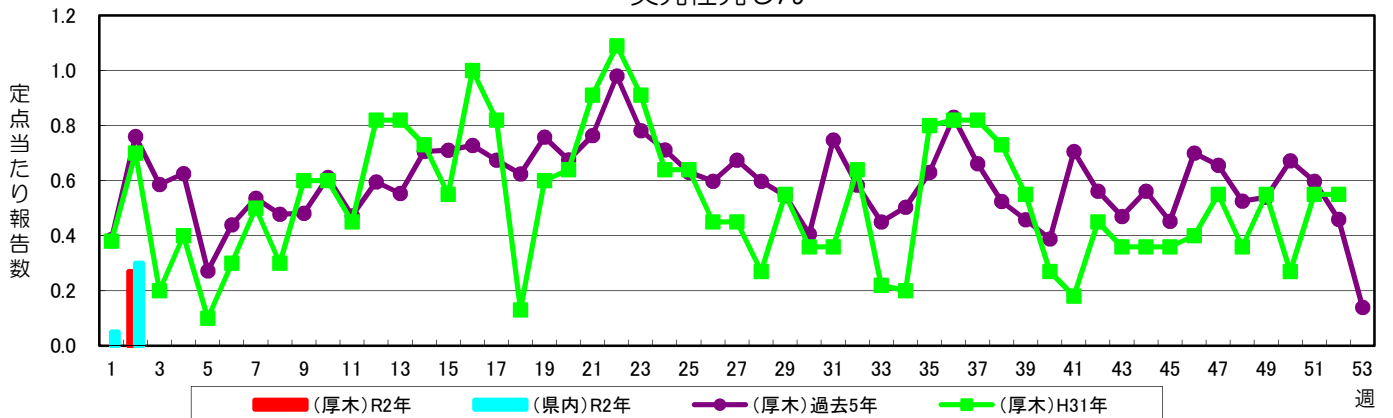


伝染性紅斑

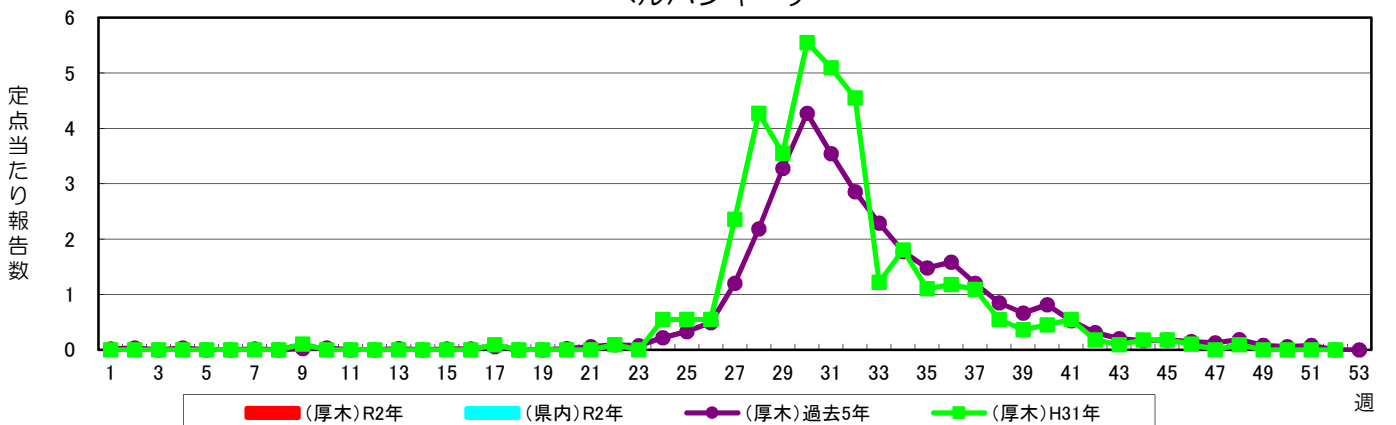
警報レベル:2(終息基準値:1)
注意報レベル:なし



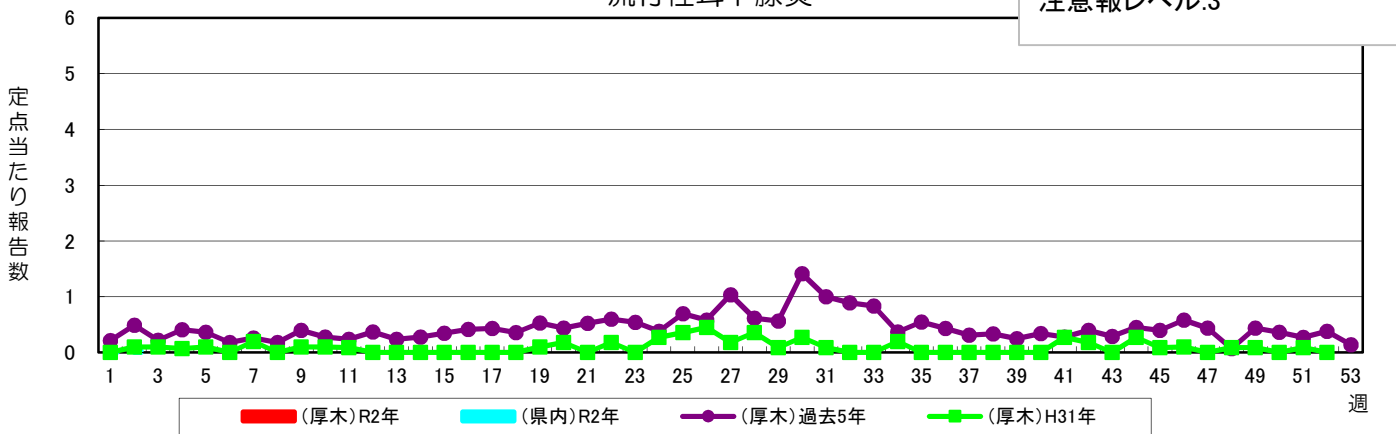
突発性発しん



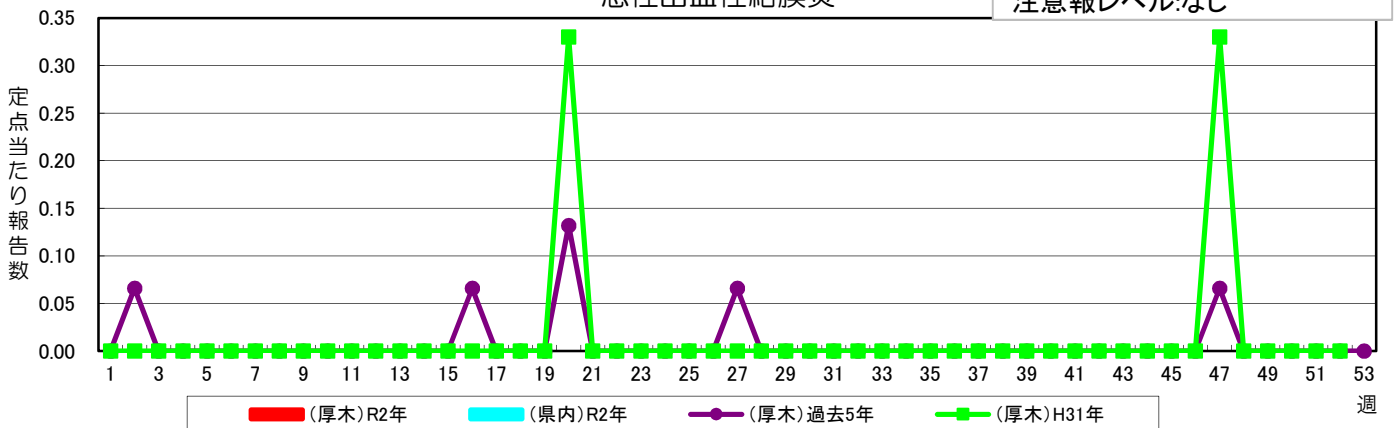
ヘルパンギーナ

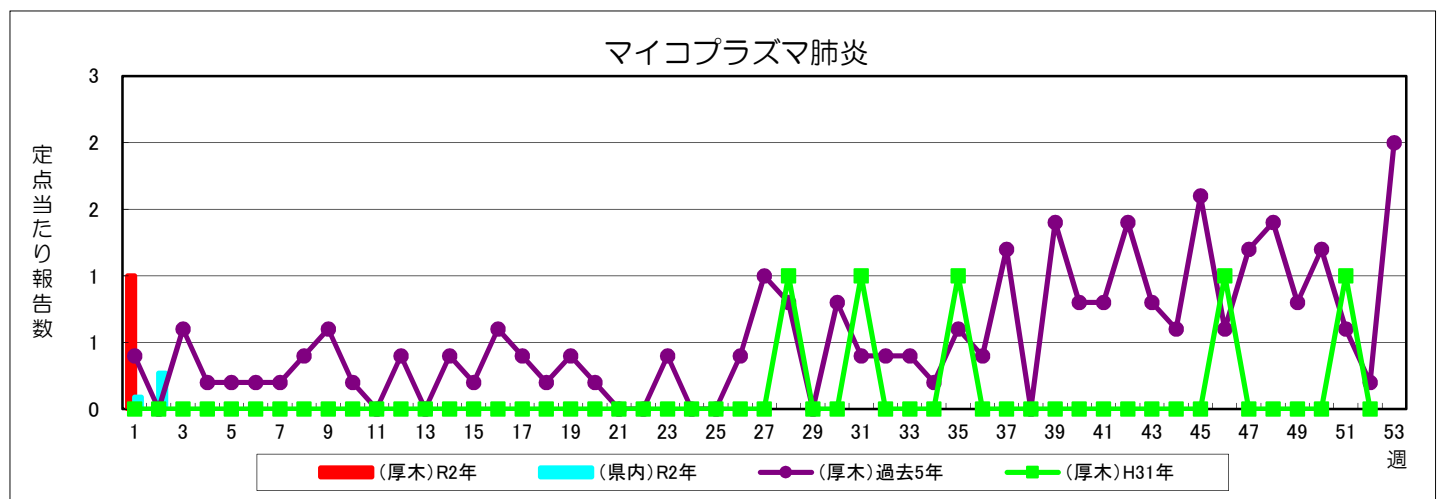
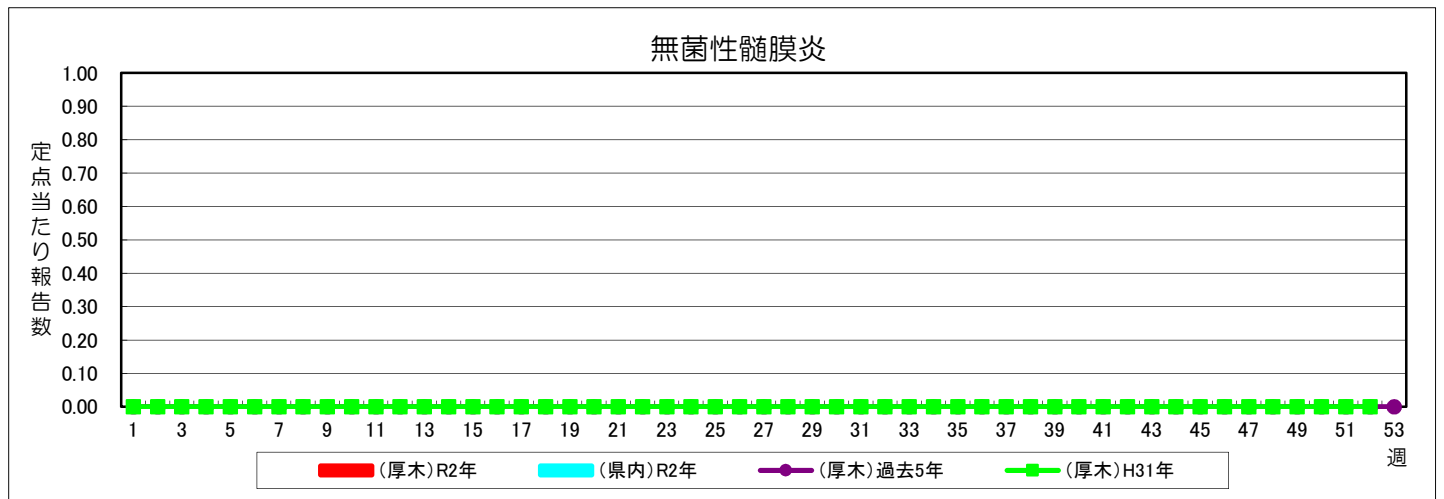
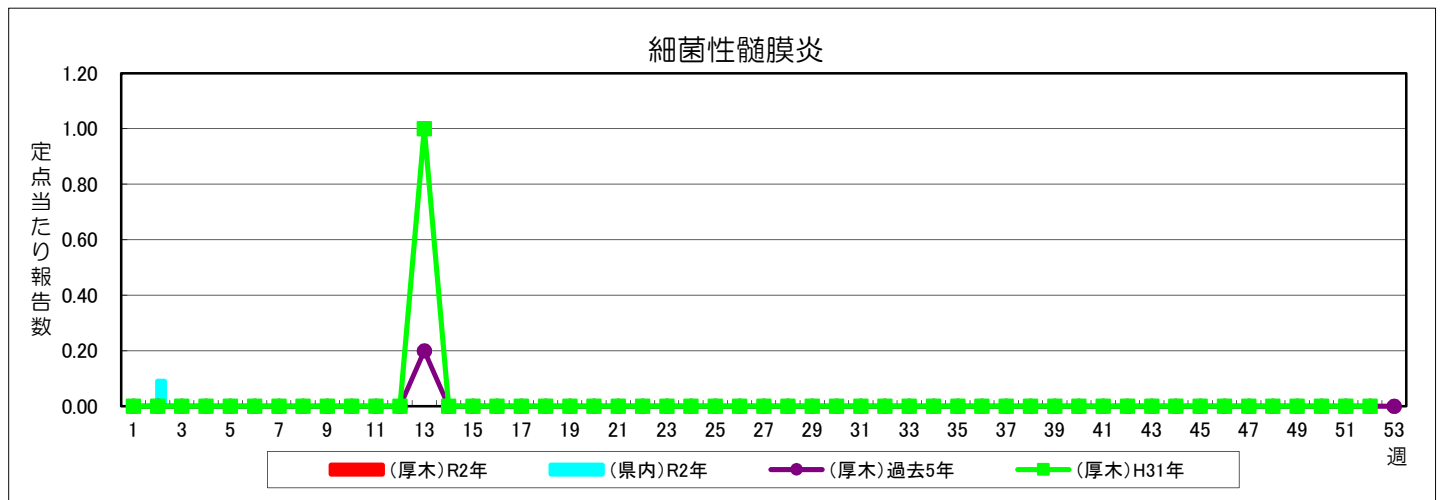
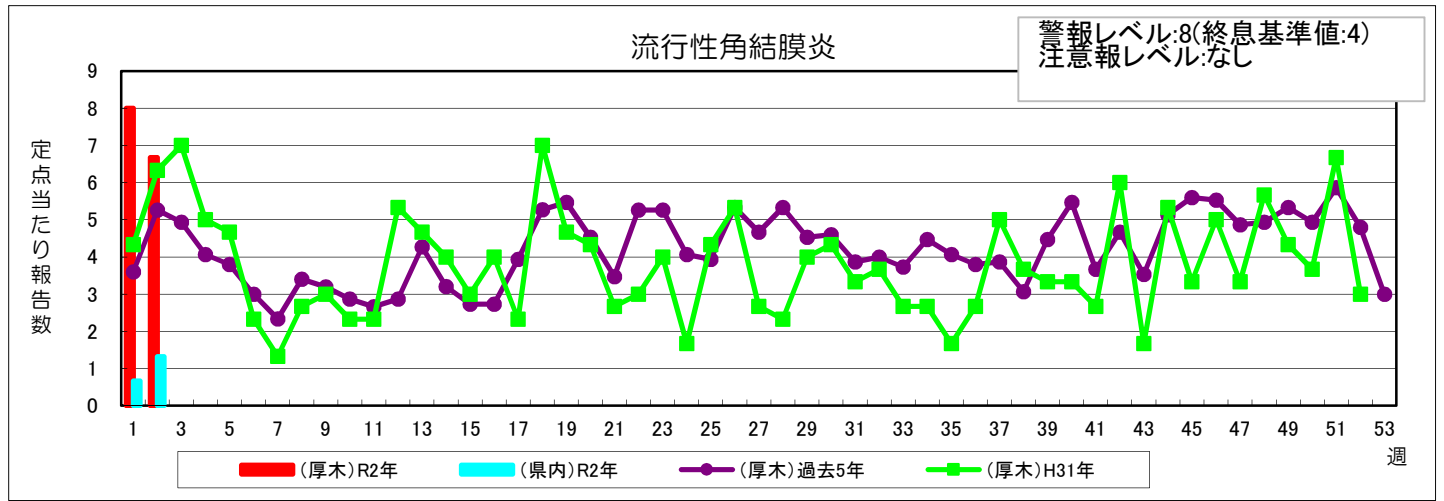


流行性耳下腺炎

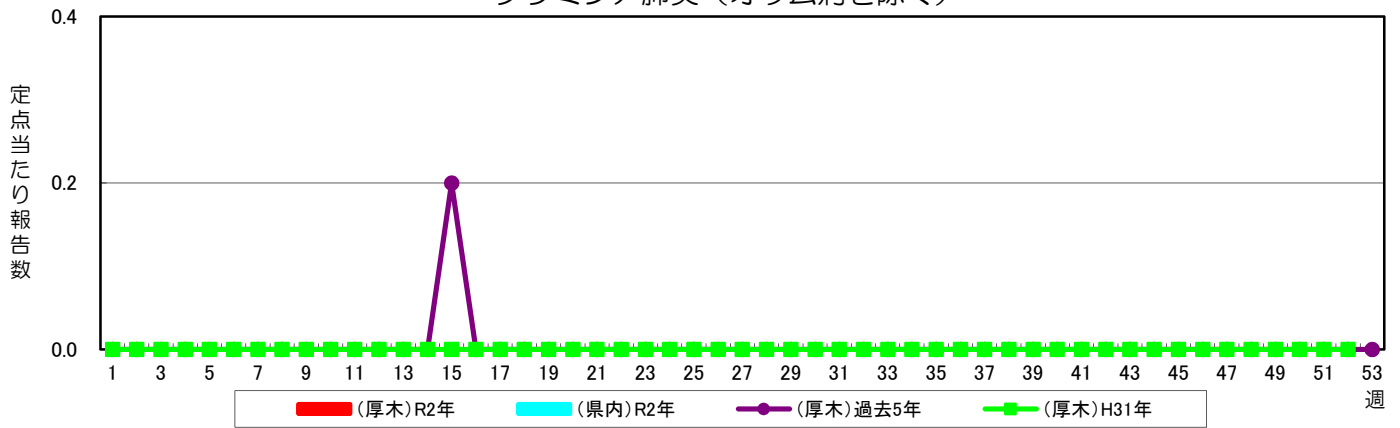


急性出血性結膜炎





クラミジア肺炎（オウム病を除く）



感染性胃腸炎（病原体がロタウイルスであるものに限る）

