

# 厚木保健福祉事務所管内感染症情報

厚木保健福祉事務所管内（厚木市・海老名市・座間市・愛川町・清川村）  
 においての感染症の発生情報です。管内での過去5年間の平均、昨年の流行、  
 そして今年の県内と管内の流行状況の一覧グラフになりますので、  
 感染症対策にお役立て下さい。

## 2020年 第15週（4月6日～4月12日）

（定点報告）

→報告対象外・休診等により報告なし（定点当たりを算出するための分母から除かれます）

	医療機関	インフルエンザ	RSウイルス感染症	咽頭結膜熱	A群溶血性球菌咽頭炎	感染性胃腸炎	水痘	手足口病	伝染性紅斑	突発性発しん	ヘルパンギーナ	流行性耳下腺炎
内科	A	0										
	B											
	C											
	D	0										
	E	0										
	F	0										
小児科	G	0	0	0	0	0	0	0	0	0	0	0
	H	0	0	0	0	0	1	0	0	0	0	0
	I	0	0	0	0	0	0	0	0	0	0	0
	J	0	0	1	1	5	0	0	0	0	0	0
	K	0	0	0	0	0	0	0	0	0	0	0
	L	0	2	0	5	3	0	0	0	0	0	0
	M	0	0	0	0	3	0	0	0	1	0	0
	N	0	2	0	2	2	0	0	0	0	0	0
	O	0	1	0	1	4	0	1	0	2	0	0
	P	0	0	0	0	0	0	0	0	0	0	0
Q	0	0	0	0	1	0	0	0	0	1	0	
合計		0	5	1	9	18	1	1	0	3	1	0
定点あたり		0.00	0.45	0.09	0.82	1.64	0.09	0.09	0.00	0.27	0.09	0.00

	医療機関	急性出血性結膜炎	流行性角結膜炎
眼科	R	0	2
	S	0	0
	T	0	1
合計		0	3
定点あたり		0.00	1.00

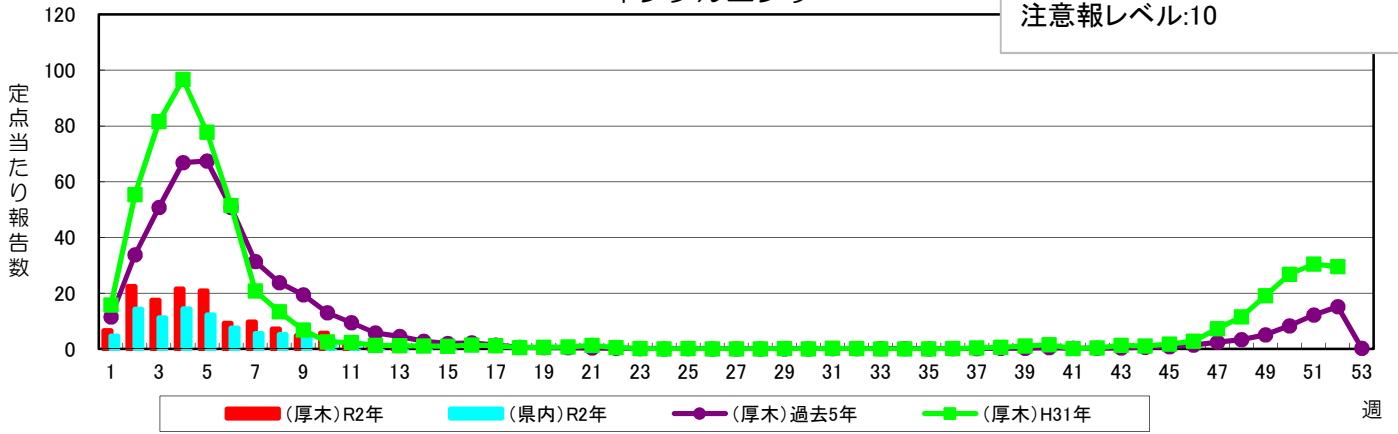
	医療機関	細菌性髄膜炎	無菌性髄膜炎	マイコプラズマ肺炎	クラミジア肺炎*	ロタウイルス**
基幹	U	0	0	0	0	0
合計		0	0	0	0	0
定点あたり		0.00	0.00	0.00	0.00	0.00

\*クラミジア肺炎は、オウム病を除く

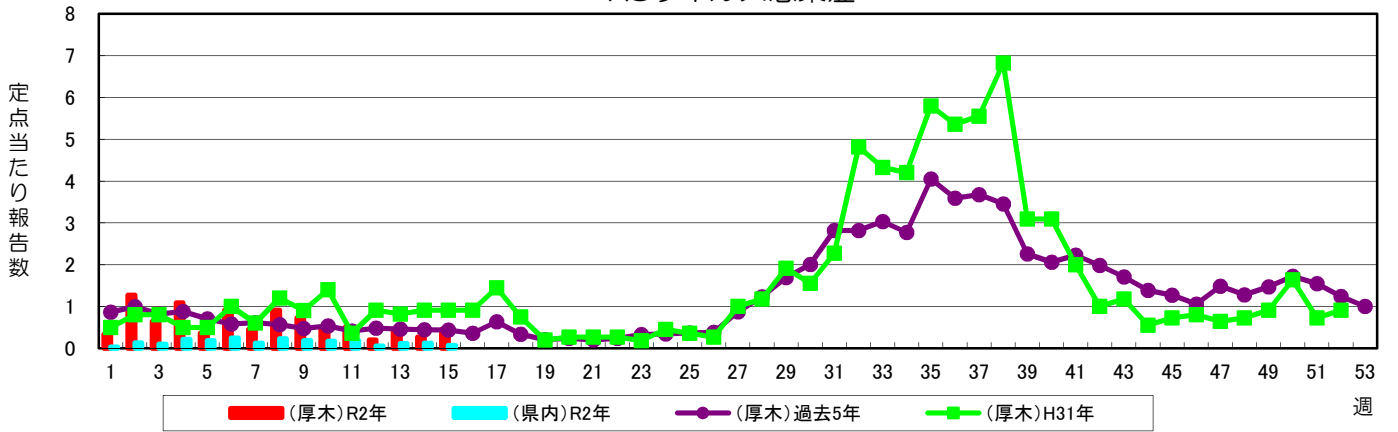
\*\*感染性胃腸炎のうち、病原体がロタウイルスであるもの

### インフルエンザ

警報レベル:30(終息基準値:10)  
注意報レベル:10

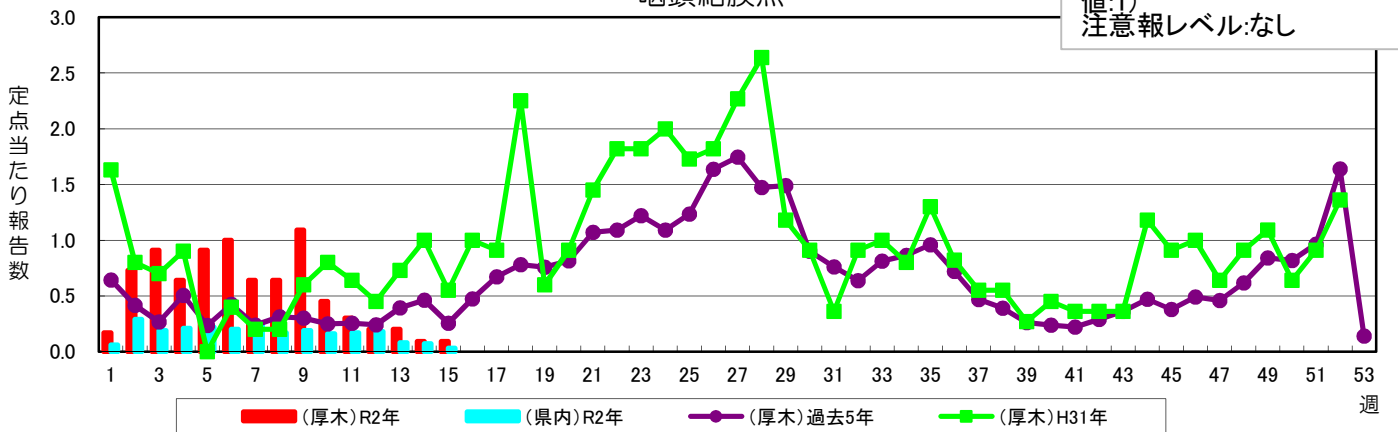


### RSウイルス感染症



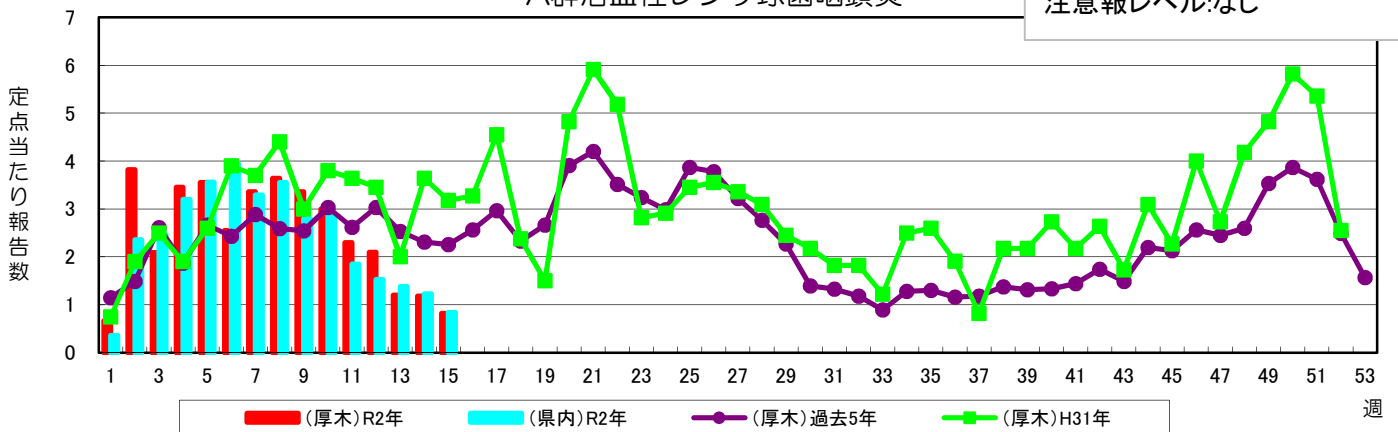
### 咽頭結膜熱

警報レベル:3(終息基準値:1)  
注意報レベル:なし



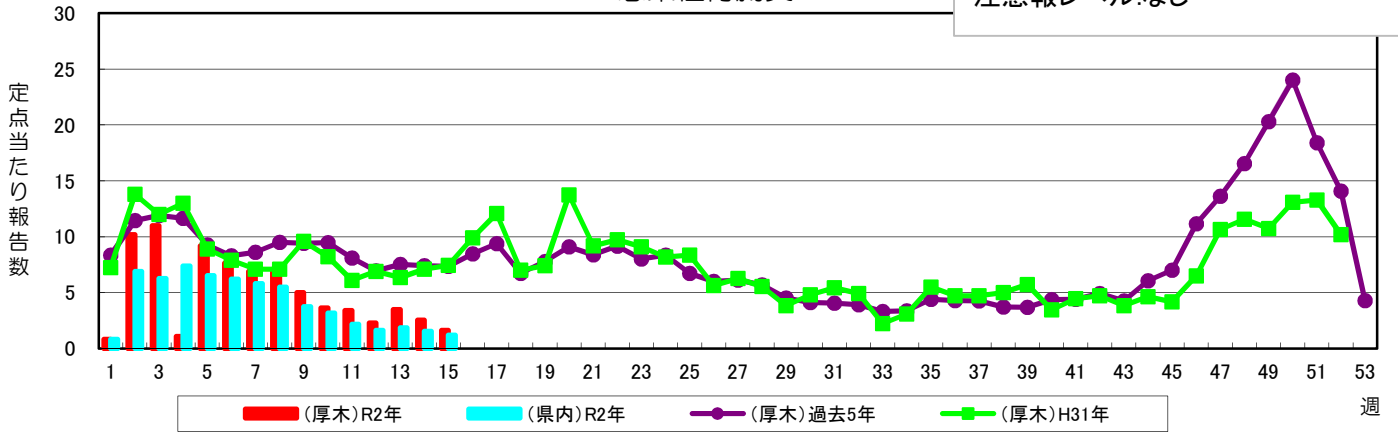
### A群溶血性レンサ球菌咽頭炎

警報レベル:8(終息基準値:4)  
注意報レベル:なし



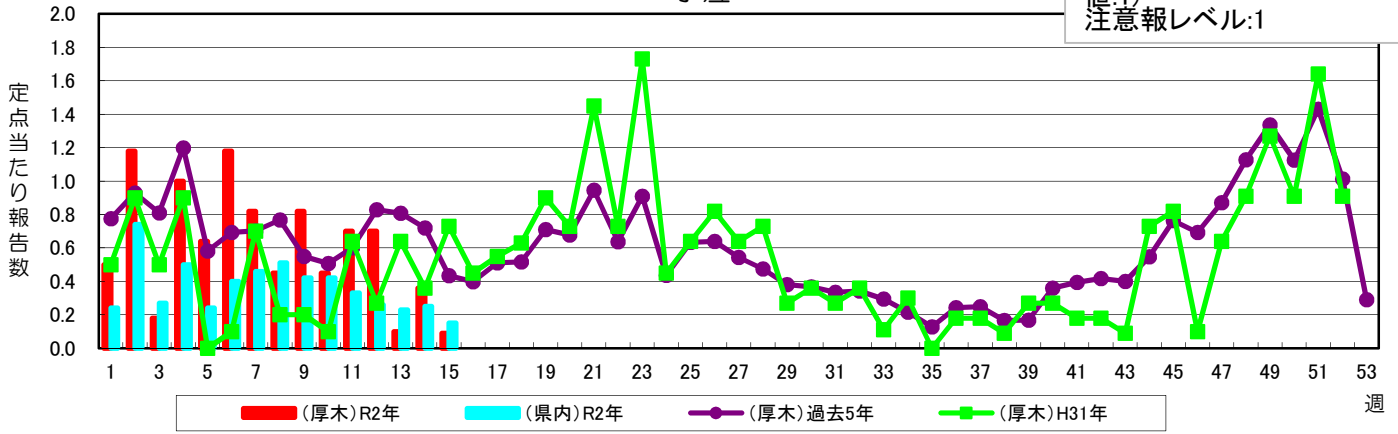
### 感染性胃腸炎

警報レベル:20(終息基準値:12)  
注意報レベル:なし



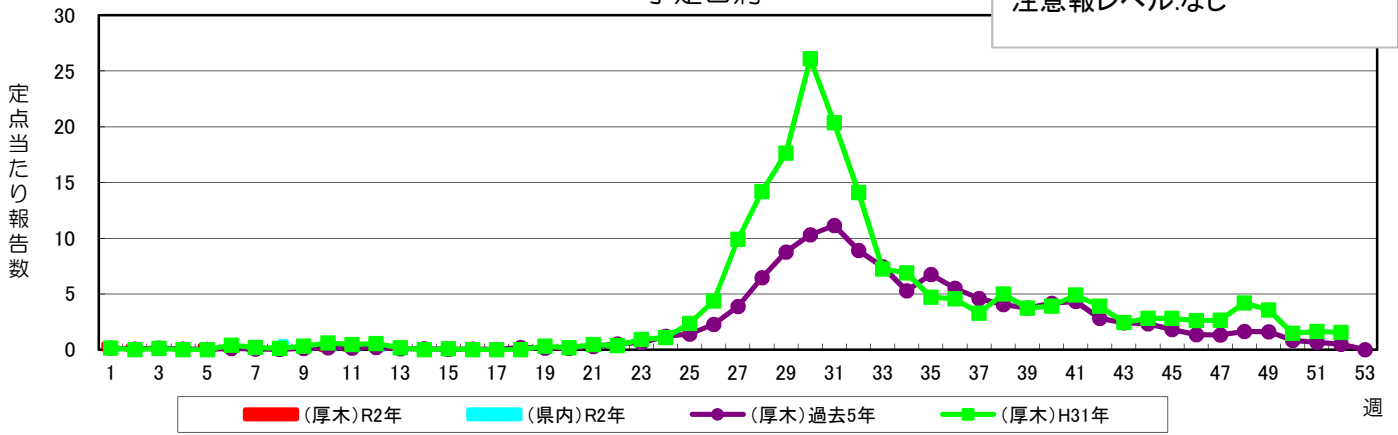
### 水痘

警報レベル:2(終息基準値:1)  
注意報レベル:1



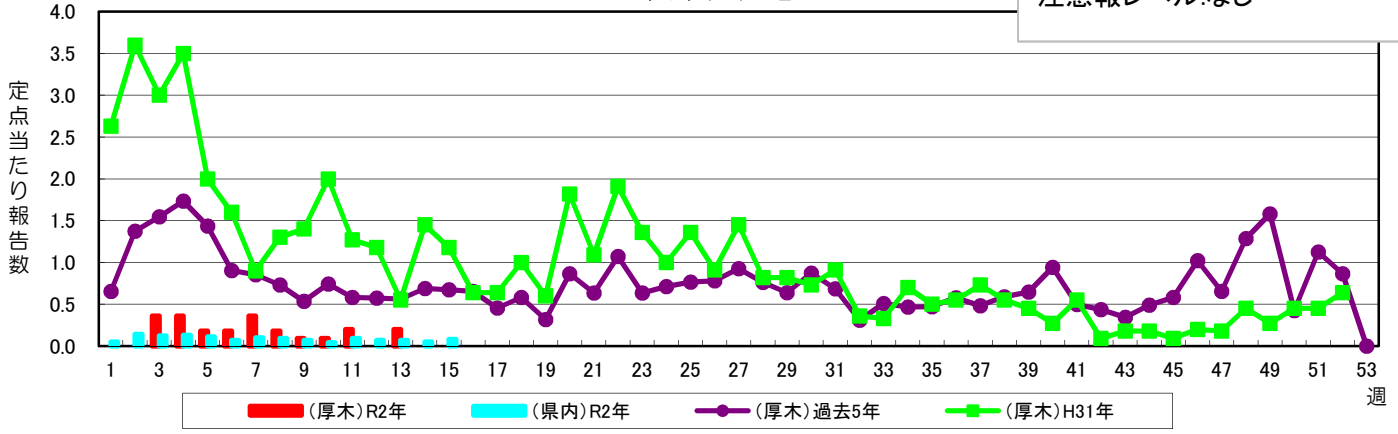
### 手足口病

警報レベル:5(終息基準値:2)  
注意報レベル:なし

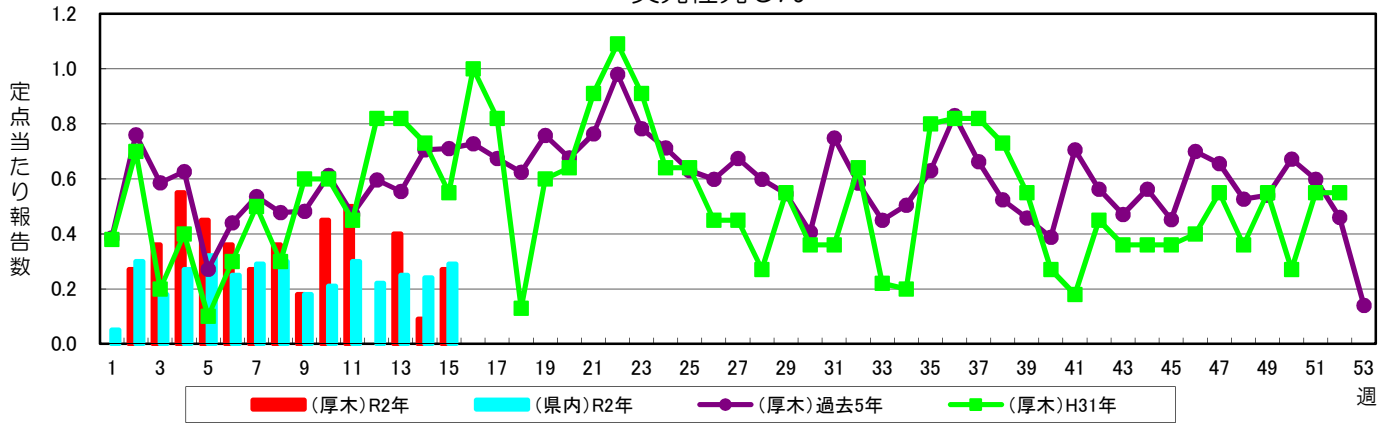


### 伝染性紅斑

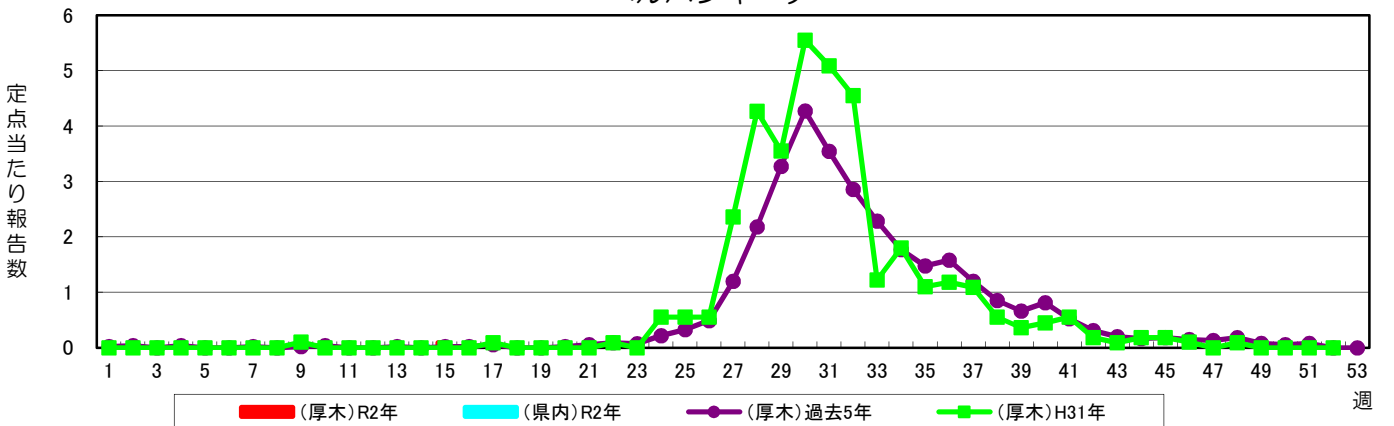
警報レベル:2(終息基準値:1)  
注意報レベル:なし



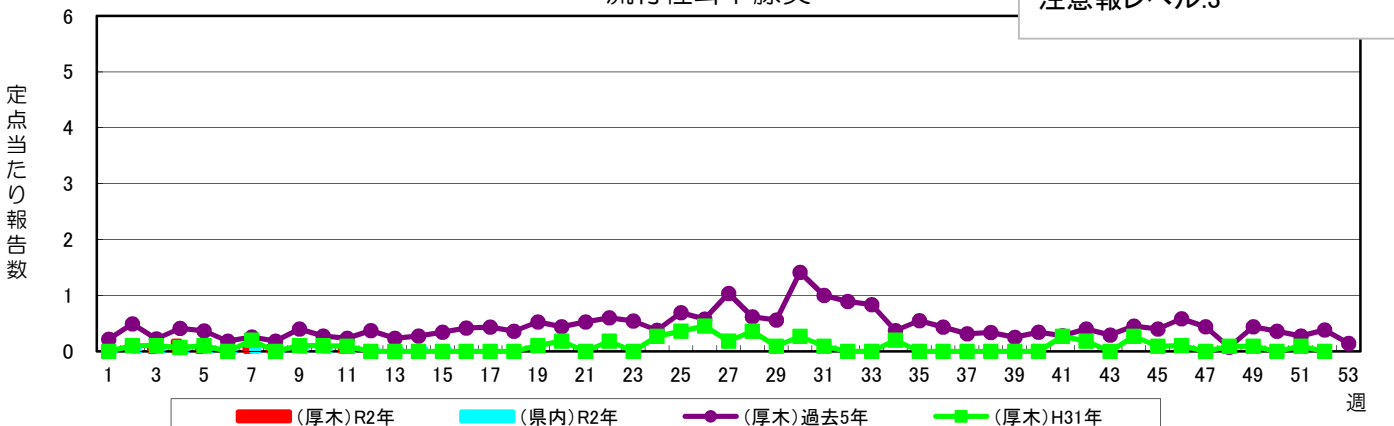
### 突発性発しん



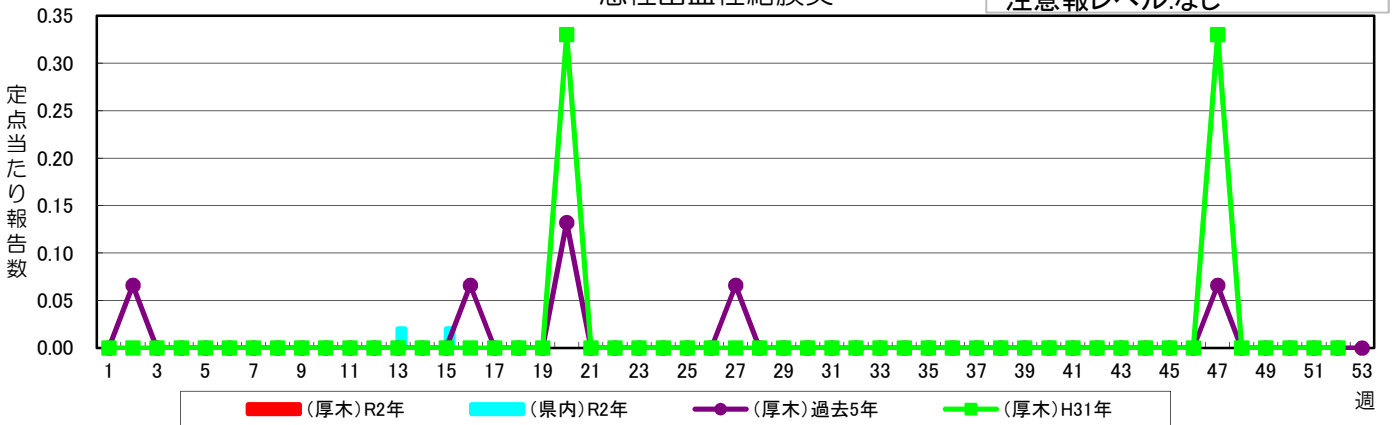
### ヘルパンギーナ

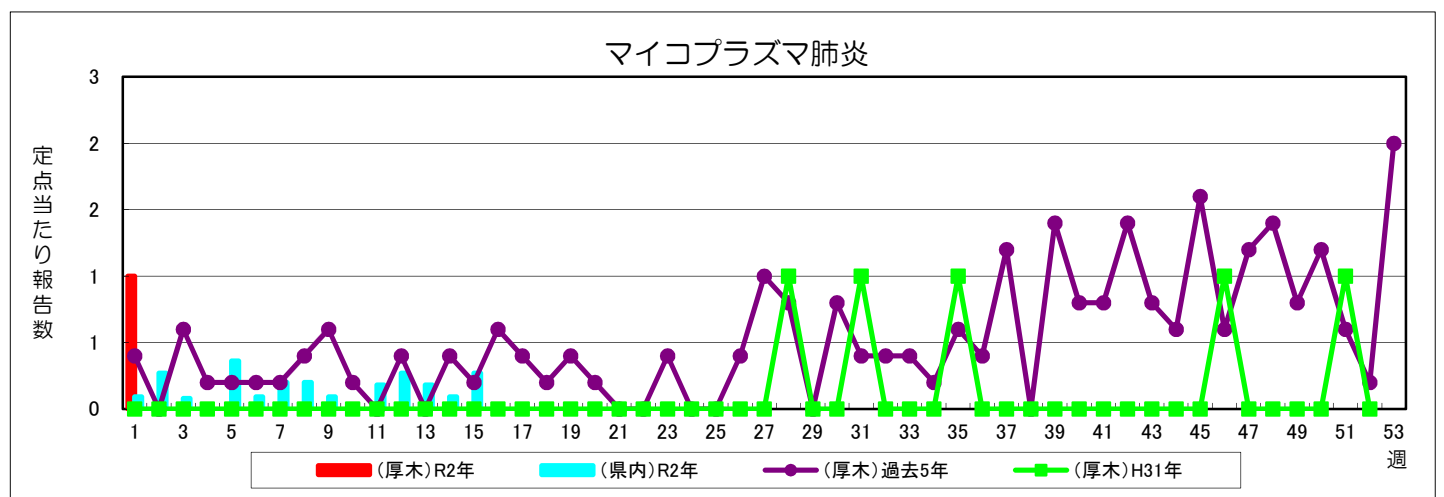
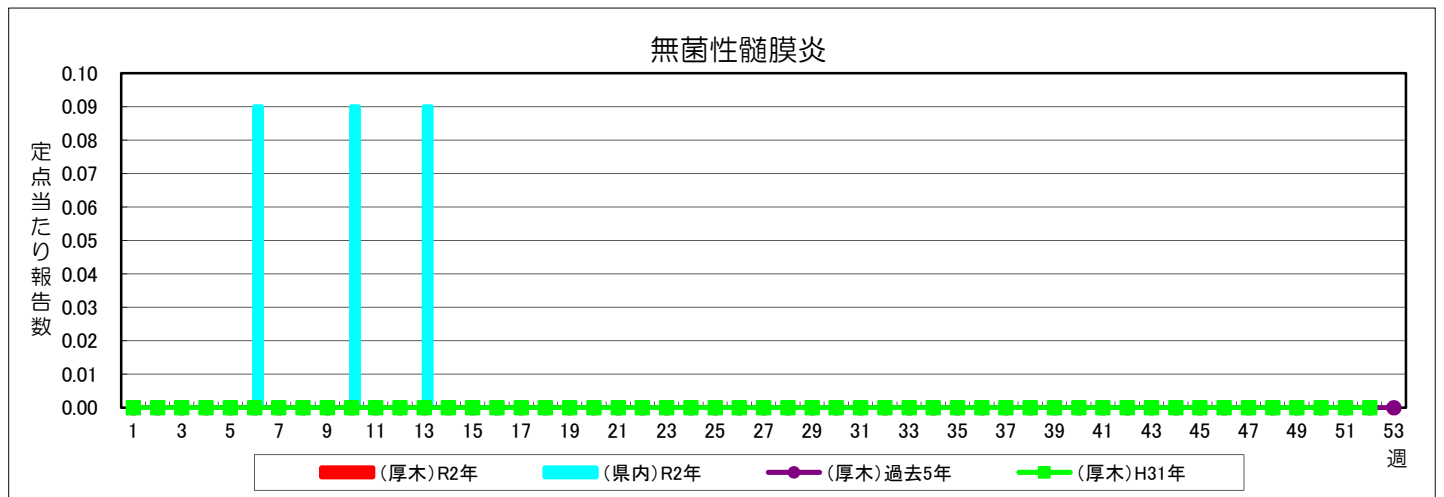
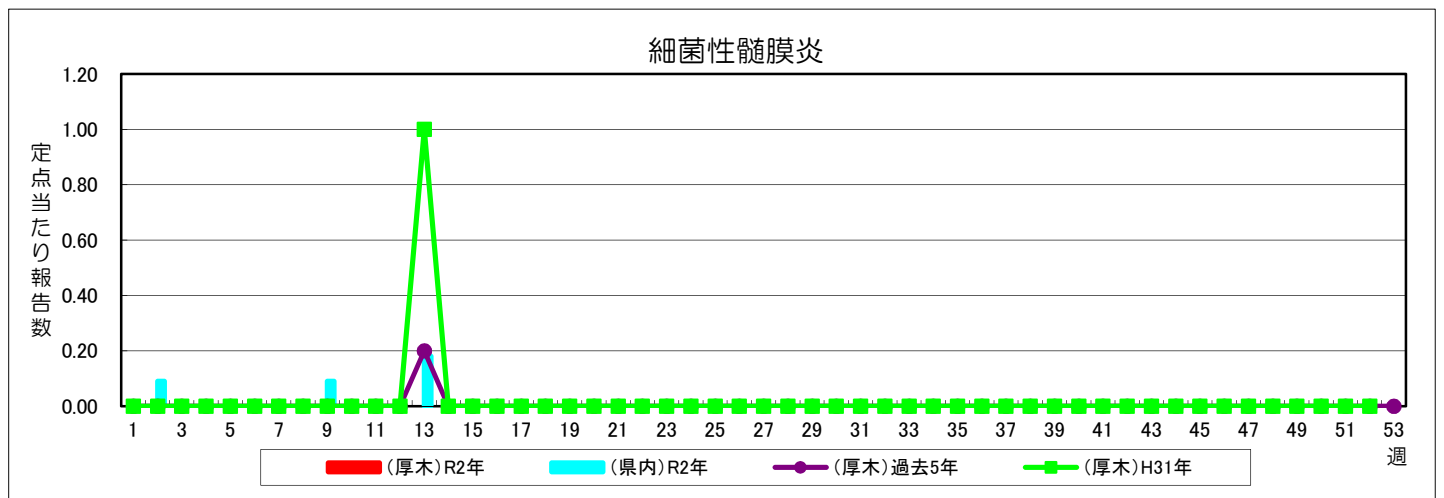
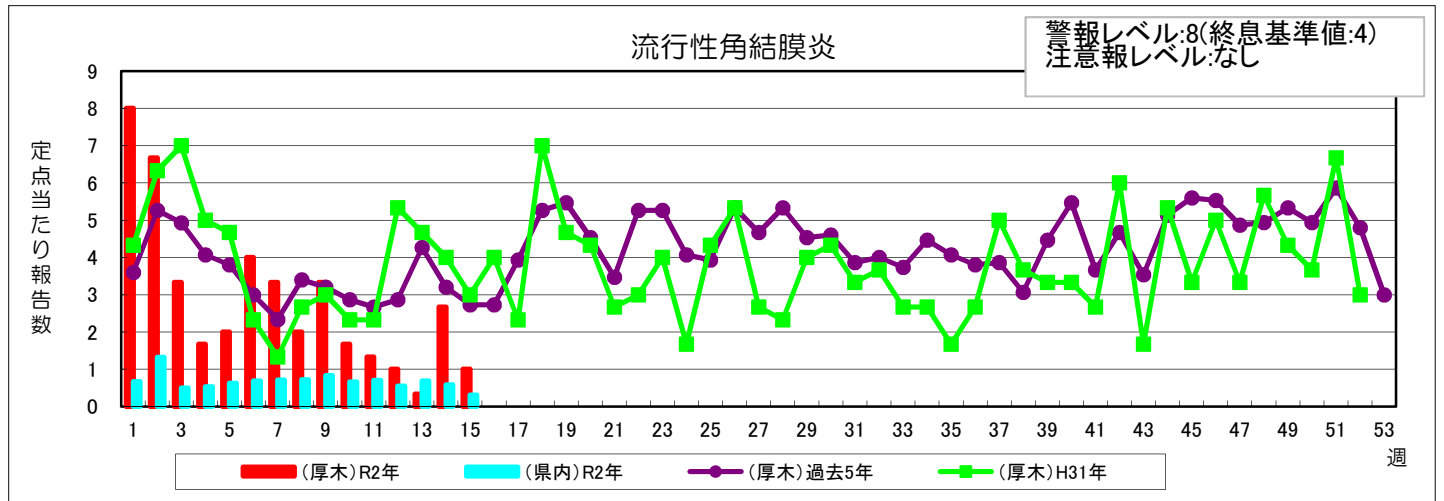


### 流行性耳下腺炎

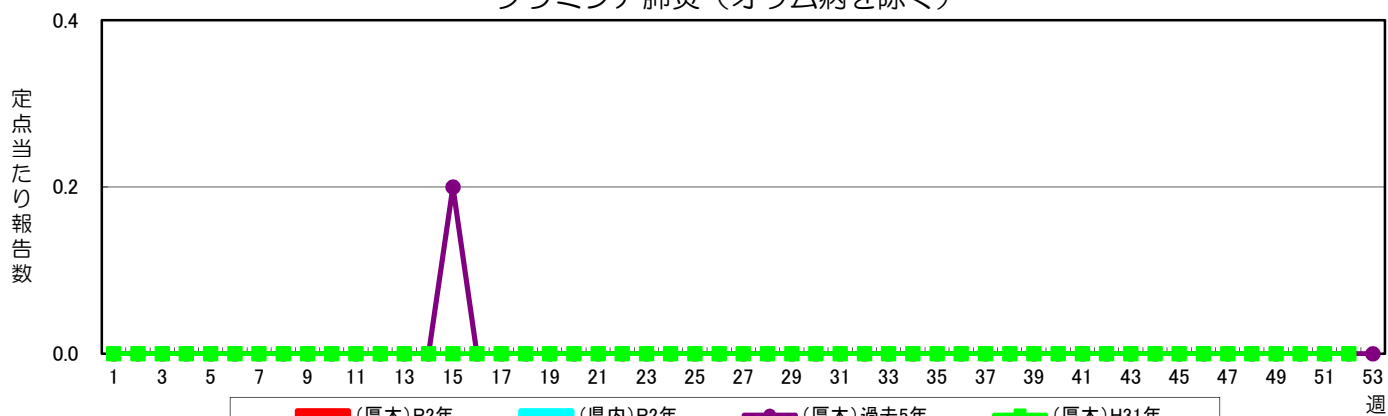


### 急性出血性結膜炎





### クラミジア肺炎（オウム病を除く）



### 感染性胃腸炎（病原体がロタウイルスであるものに限る）

