

厚木保健福祉事務所管内感染症情報

厚木保健福祉事務所管内（厚木市・海老名市・座間市・愛川町・清川村）
 においての感染症の発生情報です。管内での過去5年間の平均、昨年の流行、
 そして今年の県内と管内の流行状況の一覧グラフになりますので、
 感染症対策にお役立て下さい。

2020年 第14週（3月30日～4月5日）

（定点報告）

→報告対象外・休診等により報告なし（定点当たりを算出するための分母から除かれます）

	医療機関	インフルエンザ	RSウイルス感染症	咽頭結膜熱	A群溶血性球菌咽頭炎	感染性胃腸炎	水痘	手足口病	伝染性紅斑	突発性発しん	ヘルパンギーナ	流行性耳下腺炎
内科	A	0										
	B	0										
	C	0										
	D	0										
	E	0										
	F	0										
小児科	G	0	0	0	0	2	1	0	0	0	0	0
	H	0	0	0	0	0	1	0	0	0	0	0
	I	0	0	0	0	0	0	0	0	0	0	0
	J	0	0	1	1	2	0	0	0	0	0	0
	K	0	0	0	0	0	0	0	0	0	0	0
	L	0	2	0	3	4	0	0	0	0	0	0
	M	0	0	0	0	5	1	0	0	0	0	0
	N	0	1	0	0	10	0	0	0	1	0	0
	O	0	0	0	3	2	1	0	0	0	0	0
	P	0	0	0	1	0	0	0	0	0	0	0
Q	0	0	0	5	3	0	0	0	0	0	0	
合計		0	3	1	13	28	4	0	0	1	0	0
定点あたり		0.00	0.27	0.09	1.18	2.55	0.36	0.00	0.00	0.09	0.00	0.00

	医療機関	急性出血性結膜炎	流行性角結膜炎
眼科	R	0	4
	S	0	3
	T	0	1
合計		0	8
定点あたり		0.00	2.67

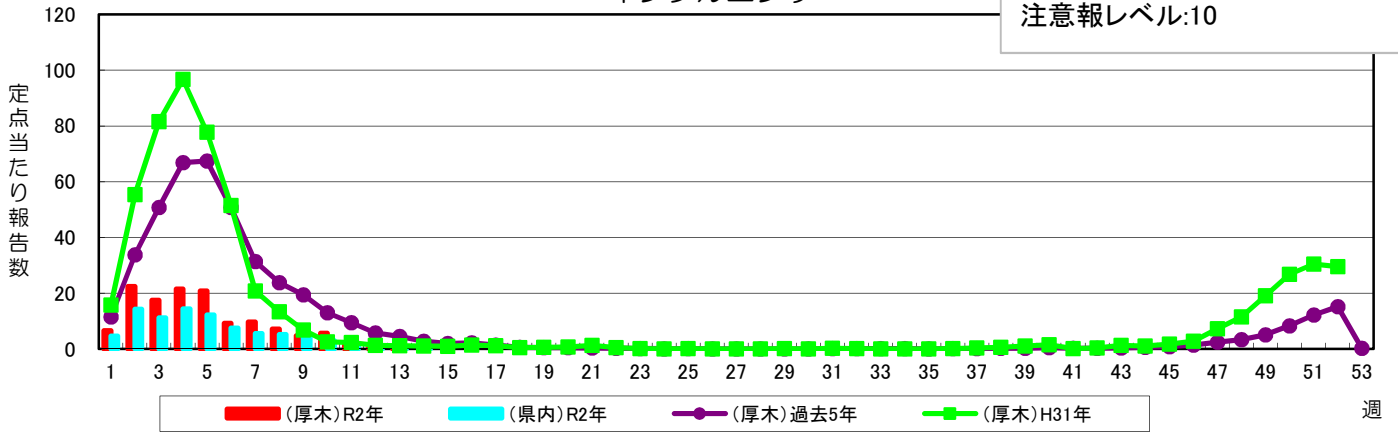
	医療機関	細菌性髄膜炎	無菌性髄膜炎	マイコプラズマ肺炎	クラミジア肺炎*	ロタウイルス**
基幹	U	0	0	0	0	0
	合計	0	0	0	0	0
定点あたり		0.00	0.00	0.00	0.00	0.00

*クラミジア肺炎は、オウム病を除く

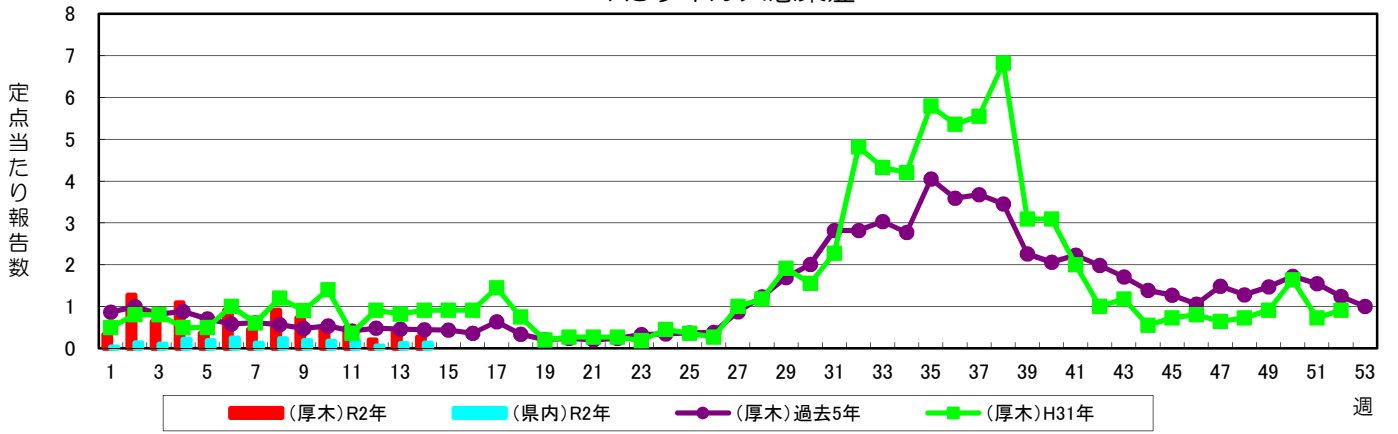
**感染性胃腸炎のうち、病原体がロタウイルスであるもの

インフルエンザ

警報レベル:30(終息基準値:10)
注意報レベル:10

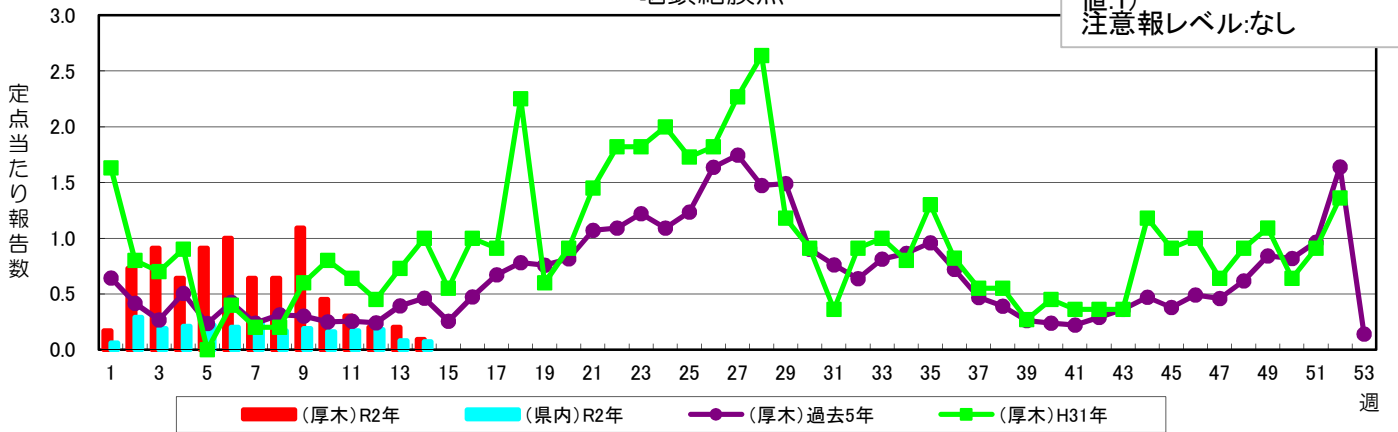


RSウイルス感染症



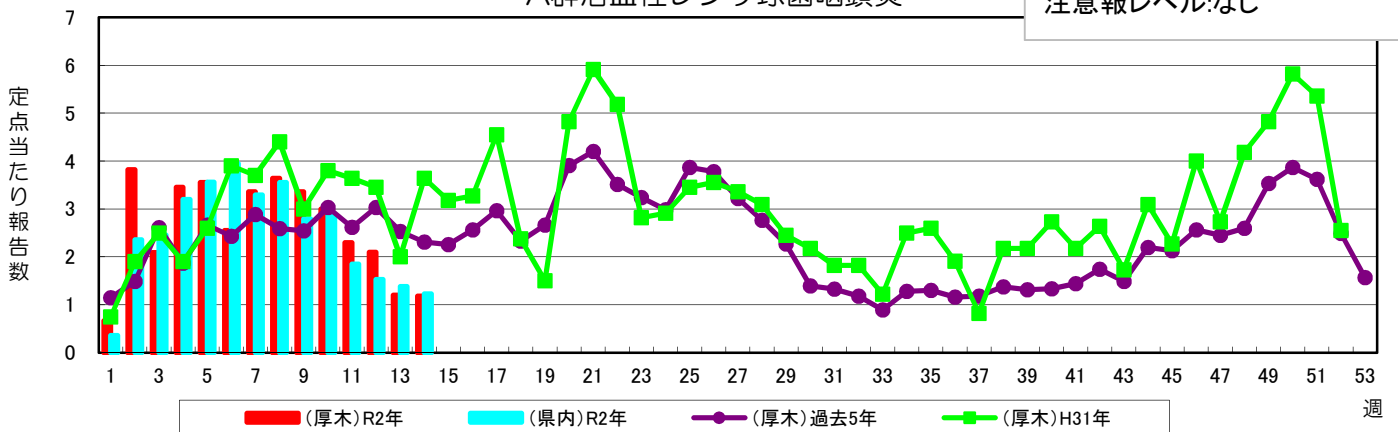
咽頭結膜熱

警報レベル:3(終息基準値:1)
注意報レベル:なし



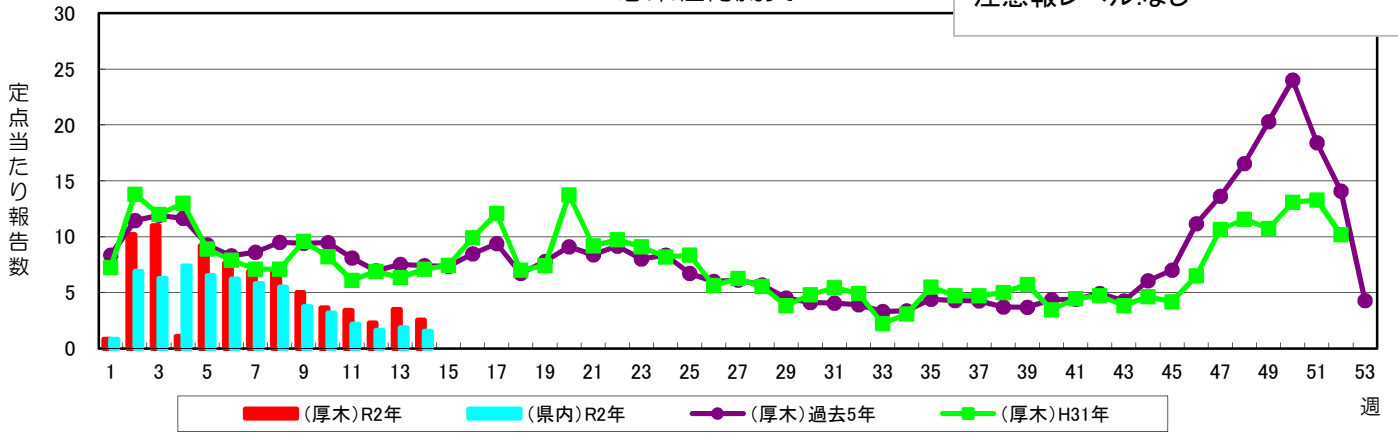
A群溶血性レンサ球菌咽頭炎

警報レベル:8(終息基準値:4)
注意報レベル:なし



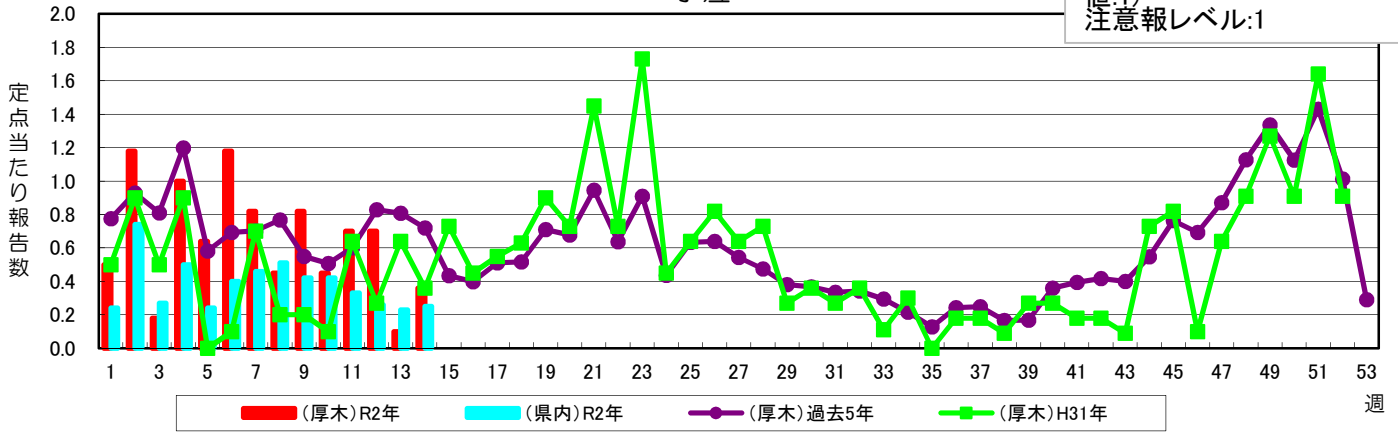
感染性胃腸炎

警報レベル:20(終息基準値:12)
注意報レベル:なし



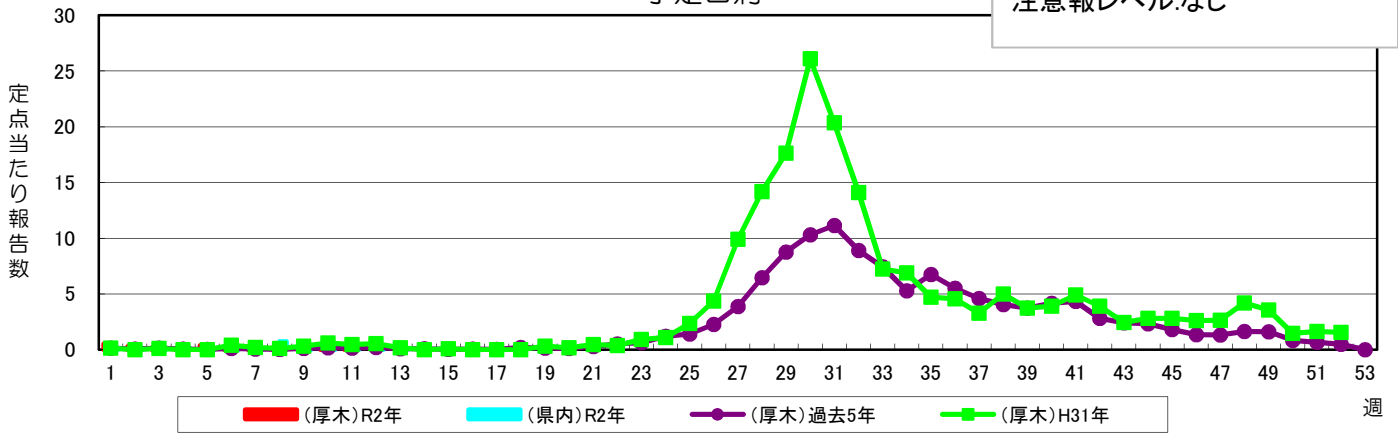
水痘

警報レベル:2(終息基準値:1)
注意報レベル:1



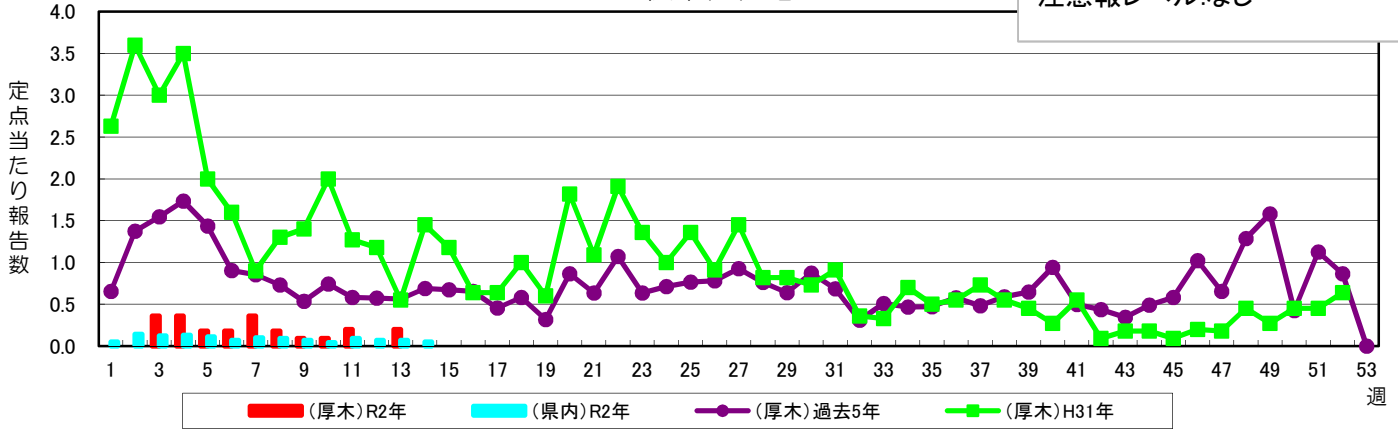
手足口病

警報レベル:5(終息基準値:2)
注意報レベル:なし

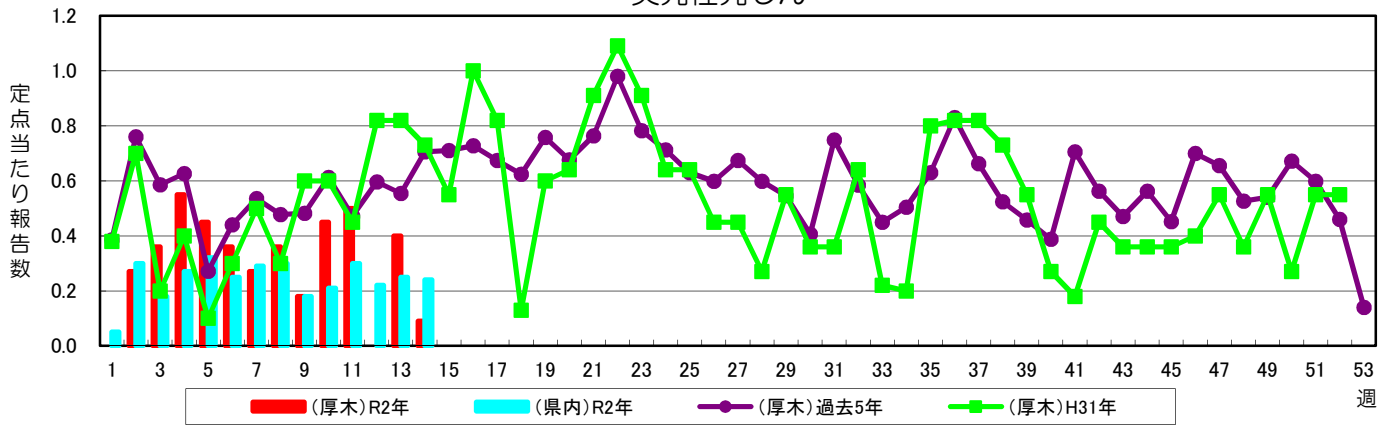


伝染性紅斑

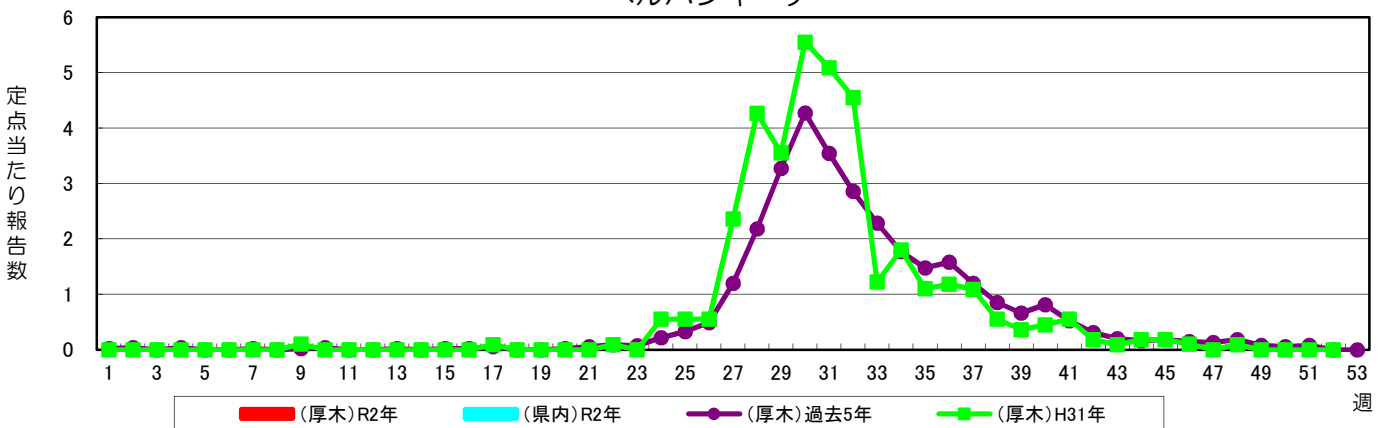
警報レベル:2(終息基準値:1)
注意報レベル:なし



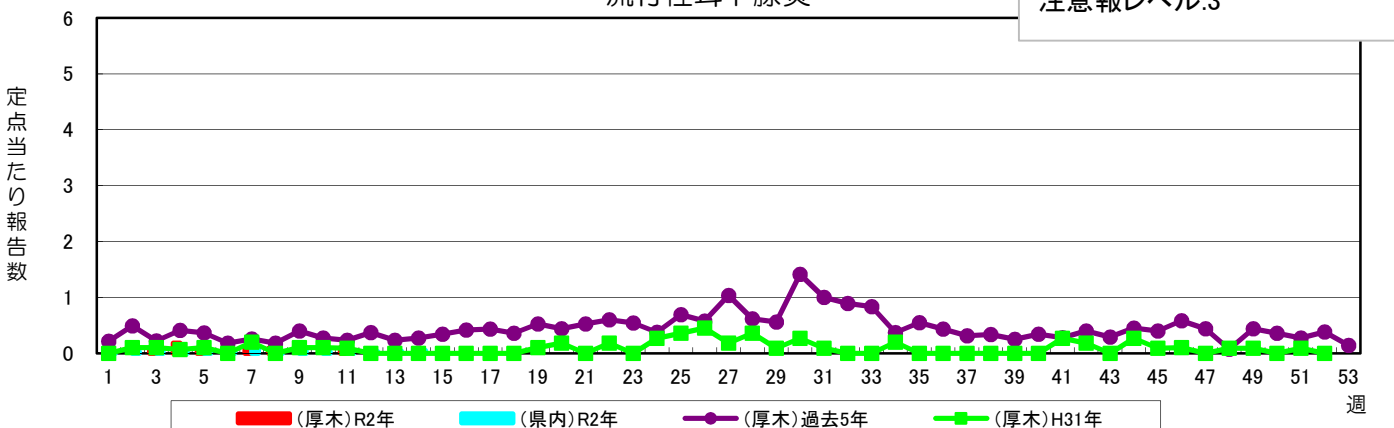
突発性発しん



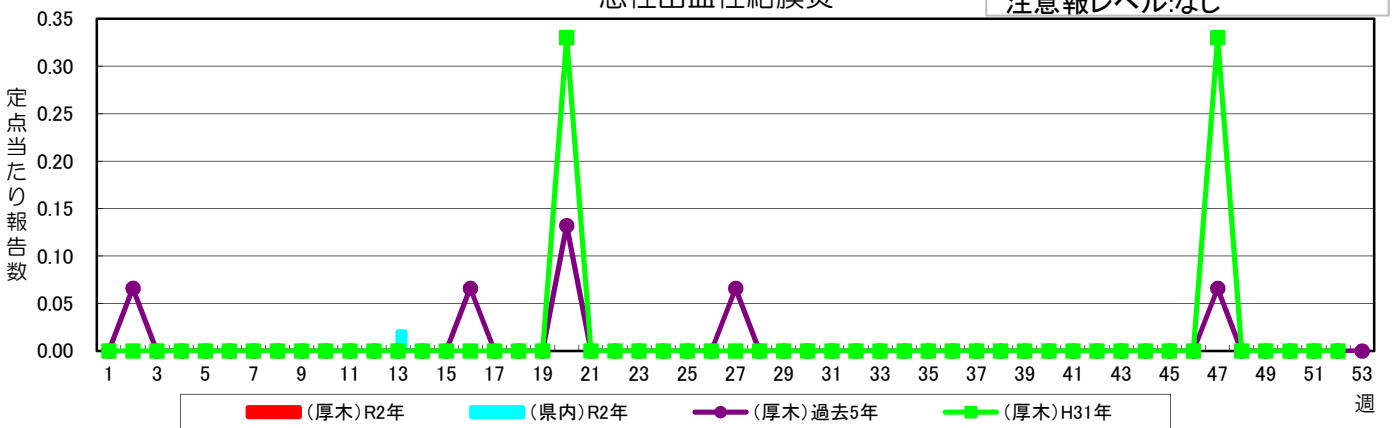
ヘルパンギーナ

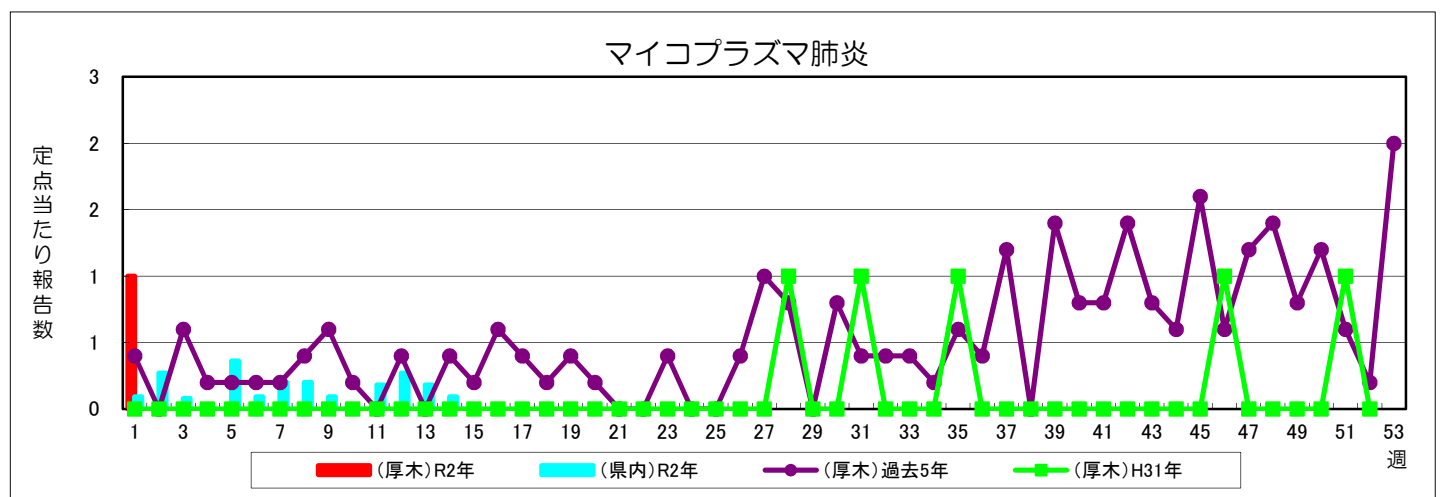
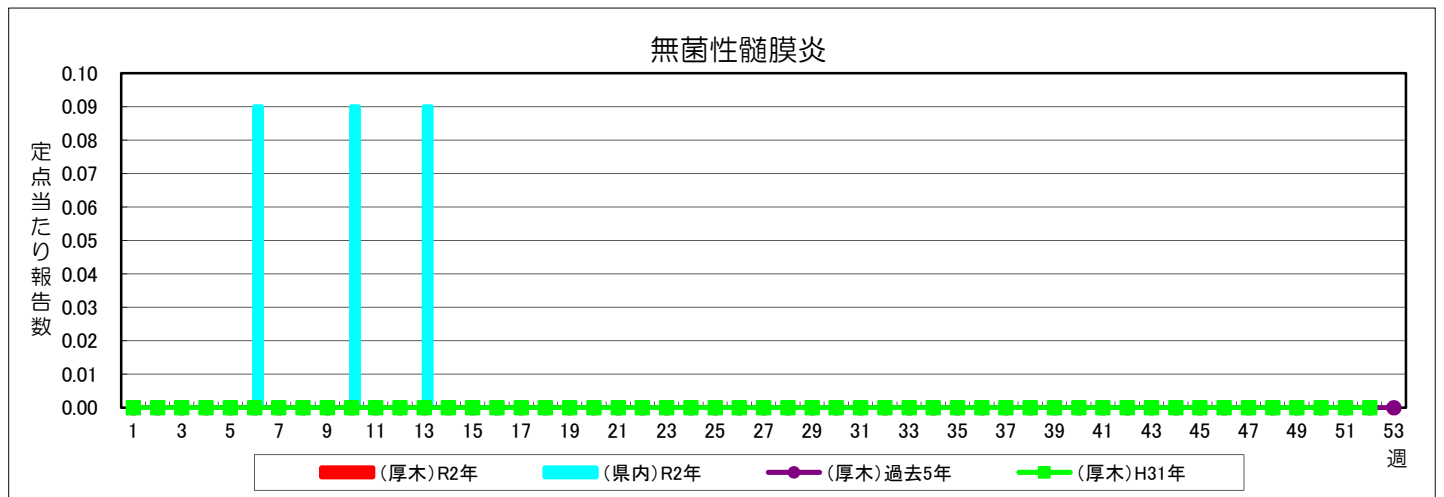
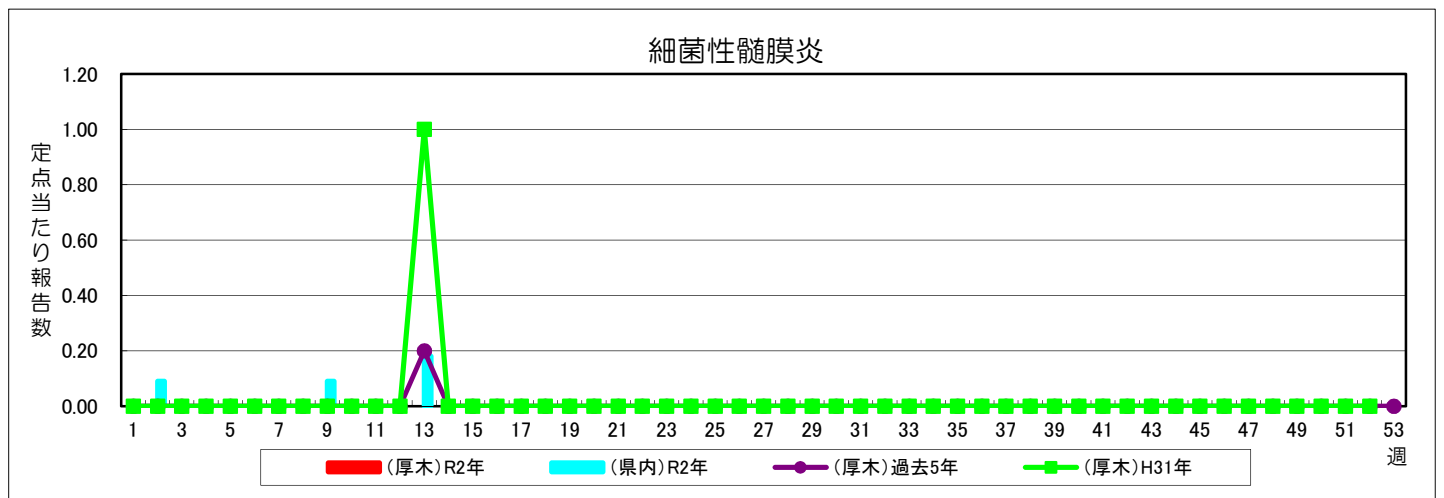
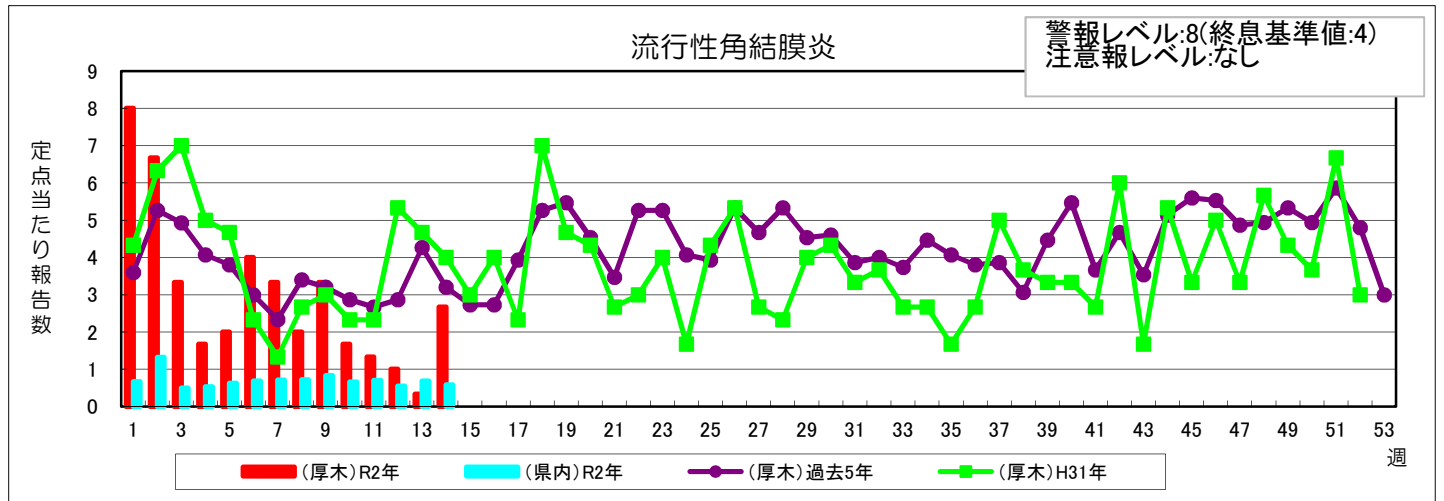


流行性耳下腺炎

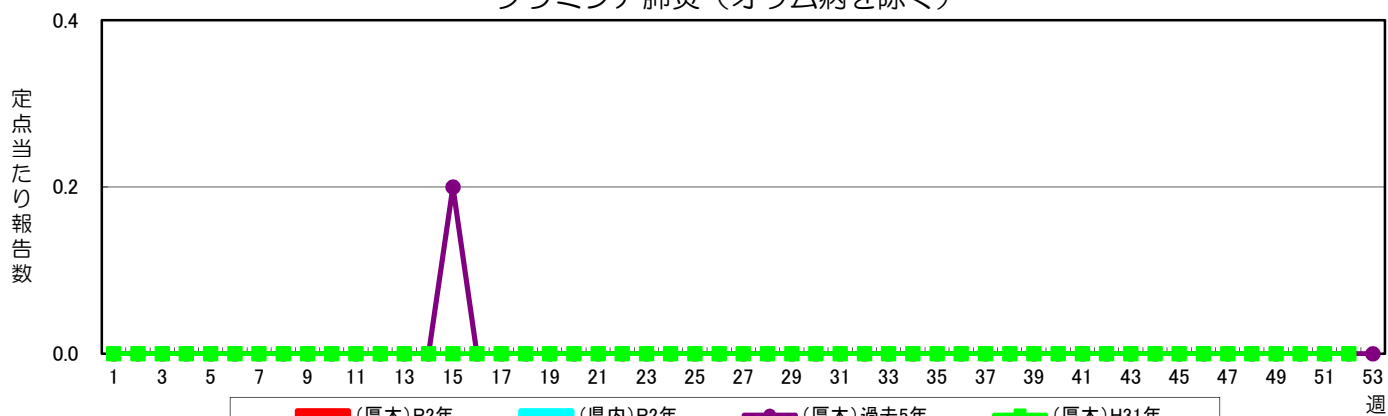


急性出血性結膜炎





クラミジア肺炎（オウム病を除く）



感染性胃腸炎（病原体がロタウイルスであるものに限る）

