

# 物 件 調 査 書

物件番号 3

物件名		五領ヶ台高等学校跡地				
所在地		平塚市片岡991番1外4筆				
住居表示		一筆のみ（めぐみが丘二丁目28番5）実施地区（詳細は平塚市へお問い合わせください。）				
地積（実測）		15,878.89㎡	地目	学校用地	形状 不整形	
接面道路の幅員及び構造		敷地北側で幅員約5mの舗装市道（建築基準法第42条第1項第1号）に約2m高く接面しています。敷地北西側で幅員約5mの舗装市道（建築基準法第42条第1項第1号）に約4m高く接面しています。敷地南東側で幅員約6mの舗装市道（建築基準法第42条第1項第1号）にほぼ等高～約1m高く接面しています。				
法令等に基づく制限	都市計画法	市街化区域				
	建築基準法	用途地域	第一種中高層住居専用地域/第一種低層住居専用地域			
		建ぺい率	60%/50%	容積率	200%/80%	
		その他規制	準防火地域等（詳細は、平塚市へお問い合わせください。）			
	文化財保護法	埋蔵文化財包蔵地域の有無	無			
その他の法律	土砂災害警戒区域（急傾斜地の崩壊）等					
私道の負担等に関する事項	負担の有無	無		供給処理 施設の状況	電気	可
	負担の内容				上水道	可
					下水道	可
					都市ガス	可
交通機関	鉄道	JR東海道線「平塚駅」から北西約6.9km				
	バス	神奈川中央交通バス「めぐみが丘北」から徒歩約3分				
参考事項	<p>○敷地は、更地です。</p> <p>○敷地のグラウンド部分はほぼ平坦ですが、グラウンド部分から敷地北側、北西側にかけては傾斜地となっており、グラウンド部分が高くなっています。また敷地南東側からグラウンド部分にかけてはやや傾斜地となっており、グラウンド部分が低くなっています。</p> <p>○敷地には、ネットフェンス、擁壁、階段、側溝、排水管、マンホール、土のう、砕石等が存置しており、これらを含めて現況における引渡しとなります。参考に五領ヶ台高等学校の解体工事の図面を別途、財産経営課で配布しています。</p> <p>○敷地には樹木が複数存置しています。また一部が市道部分に越境しています。</p> <p>○敷地北側において、県有地の排水管が市道部分に越境しています。</p> <p>○越境に関しては、隣接地権者等と協議してください。</p> <p>○敷地と県施設との間には門がありますが、使用出来ません。</p> <p>○現況の排水管等の排水設備については、開発行為等をするにあたり、再整備を求められる可能性があります。詳細は平塚市へ確認してください。</p> <p>○敷地北側において、東京電力パワーグリッド株式会社の支線が1条あります。</p> <p>○敷地北西側において、東京電力パワーグリッド株式会社の支線が2条あります。</p> <p>○敷地内の一筆（めぐみが丘二丁目28番5）については、地積測量図はありませんが、土地区画整理事業の換地図（66.06㎡）と換地処分時の登記簿数量が一致していることから、換地処分時の登記簿数量を実測数量として売却します。</p> <p>○境界確認協議書及び道路境界証明はありません。ただし測量時に用いられた、隣接地権者等の承諾印が押された用地実測図の写しについては、契約者から交付依頼があった場合に限り所有権移転後に写しを交付します（ただし、県の押印は無いため原本証明は行いません）。</p> <p>○本敷地の一部は土砂災害警戒区域（急傾斜地の崩壊）に指定されています。区域の指定等に関することは平塚土木事務所へ、地域防災・避難等については平塚市へ確認してください。</p> <p>○本敷地においては、土砂災害特別警戒区域の指定に向けた現地調査等が実施されています。特</p>					

別警戒区域の指定に関することは県砂防海岸課急傾斜地グループへ確認してください。

- 都市ガスについては、敷地北西側道路に低圧の管（50mm）、敷地南東側道路に低圧の管（200mm）が敷設されています。
- 上水道については、敷地北西側道路に本管（100mm）、敷地南東側道路に本管（100mm）が敷設されています。
- 下水道については、敷地北西側道路に分流管（200mm）、敷地南東側道路に分流管（200mm）が敷設されています。
- 本敷地については、土壌汚染調査・地耐力調査は、実施しておりません。
- 本敷地の形質変更を行う際は、形質変更に伴う粉塵防止対策として散水等に努めてください。

# 案 内 図

## 広域



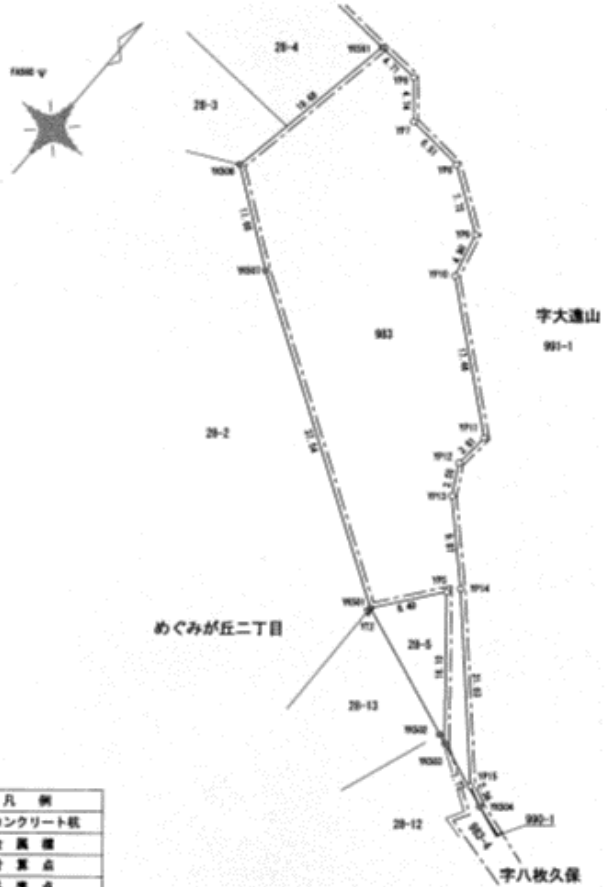
## 詳細



※983番

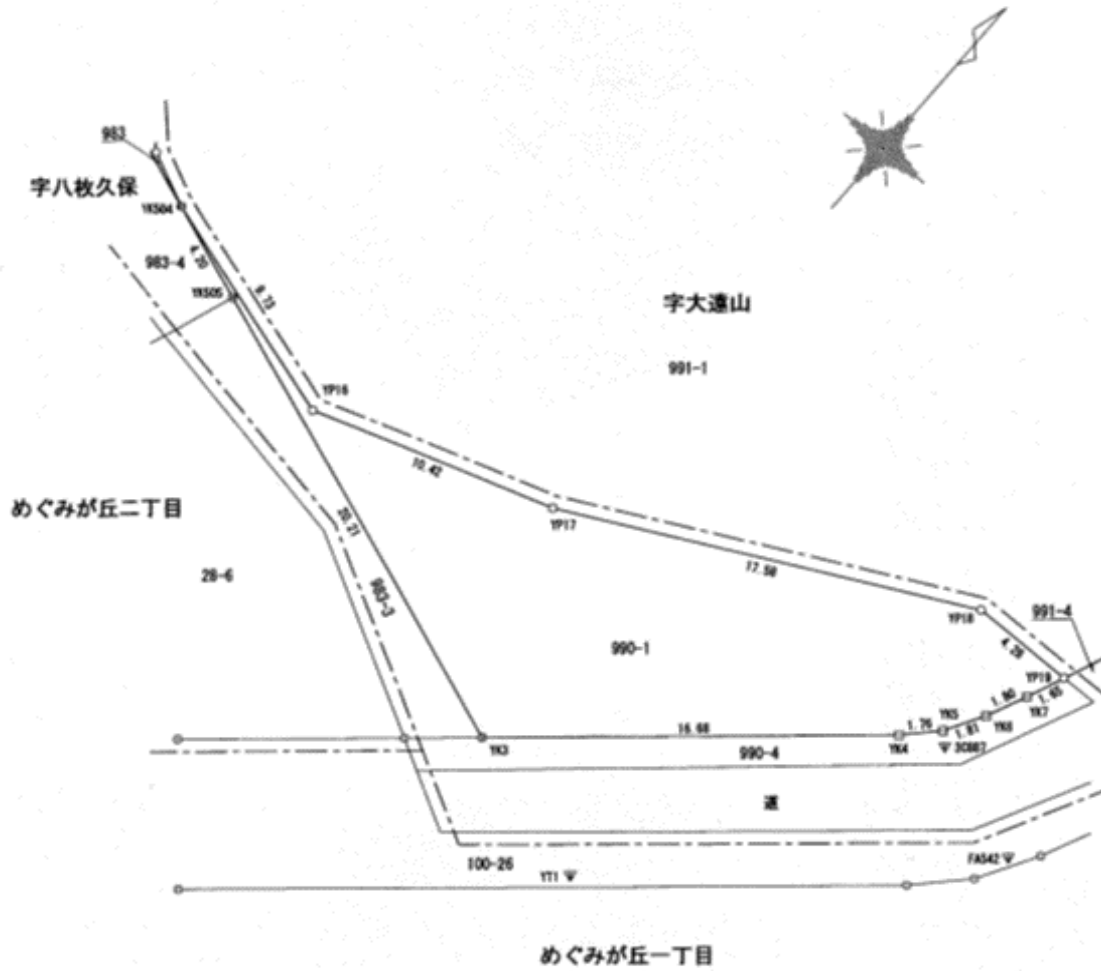
座標求積表

地番	983		
測点	Xn	Yn	(Xn+1 - Xn-1)Yn
YK561	-71772.605	-49038.014	-945796.1760180
YP6	-71772.744	-49033.303	180981.9213730
YP7	-71776.296	-49030.153	194061.3455740
YP8	-71776.702	-49023.653	227371.7026140
YP9	-71780.934	-49017.196	439929.3341000
YP10	-71785.677	-49015.954	760923.6698960
YP11	-71796.458	-49002.208	714795.2080960
YP12	-71800.264	-49002.486	338558.1757740
YP13	-71803.367	-49000.749	482285.3716580
YP14	-71810.106	-48993.528	1066883.0657280
YP15	-71825.143	-48978.819	783465.1887240
YK504	-71826.102	-48976.659	-78901.3976490
YK503	-71823.532	-48983.941	-724178.5837440
YP5	-71811.318	-48994.437	-268979.4591300
YK501	-71818.042	-48999.483	-619157.4671880
YK507	-71798.682	-49031.654	-1275362.3521940
YK506	-71792.031	-49041.223	-1278847.9721710
		倍面積	-1988.4245570
		面積	994.2122785
		地積	994.21 m <sup>2</sup>



この測量に使用した基本三角点等は、東北地方太平洋沖地震前の街区基準点の公表成果を使用したものである。

※990番1



凡例	
◎	コンクリート杭
□	金属標
○	計算点
▽	基準点

この測量に使用した基本三角点等は、東北地方太平洋沖地震前の街区基準点の公表成果を使用したものである。

座標求積表

地番	990-1		
測点	Xn	Yn	(Xn+1 - Xn-1)Yn
YK504	-71826.102	-48976.659	64551.2365620
YP16	-71828.808	-48967.310	-33052.9342500
YP17	-71825.427	-48957.450	-566094.9943500
YP18	-71817.245	-48941.883	-407588.0016240
YP19	-71817.099	-48937.599	67925.3874120
YK7	-71818.633	-48938.233	155672.5191730
YK6	-71820.280	-48938.970	157534.5444300
YK5	-71821.852	-48939.881	139576.5406120
YK4	-71823.132	-48941.090	602660.5822600
YK3	-71834.166	-48953.606	213339.8149480
YK505	-71827.490	-48972.689	-394915.7640960
		倍面積	-391.0689230
		面積	195.5344615
		地積	195.53 m <sup>2</sup>

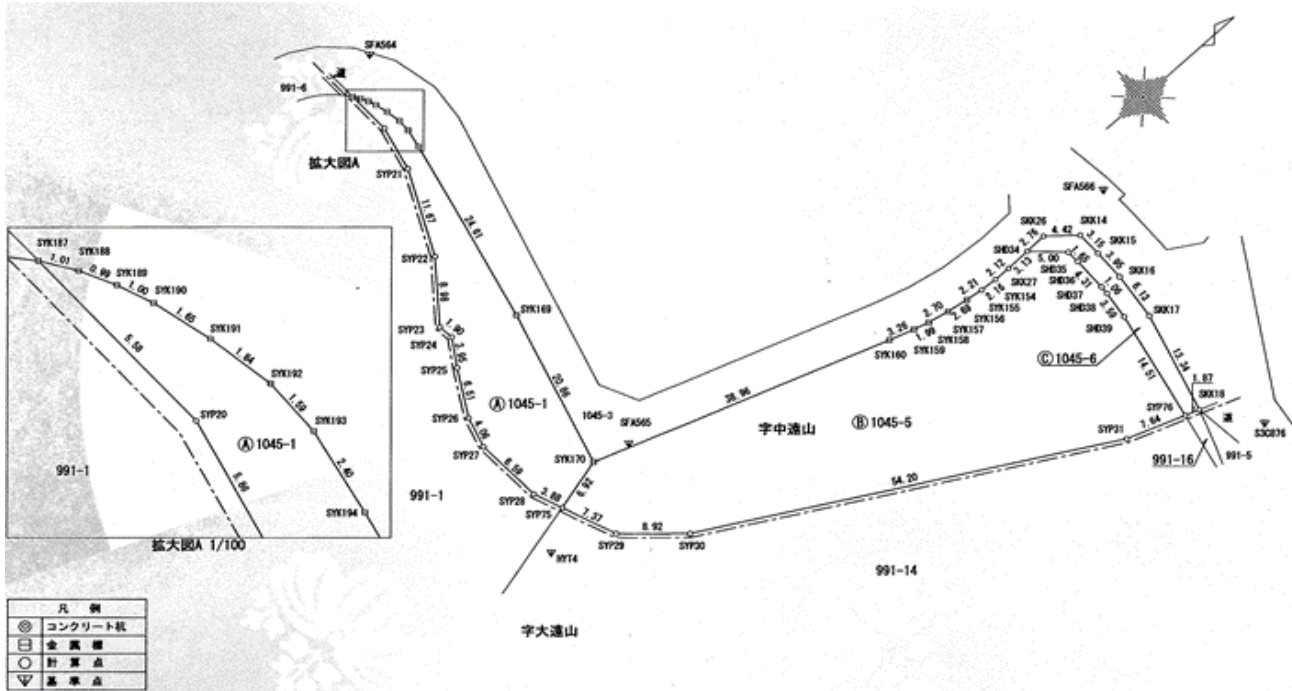


座標求積表

地番	㊦991-1		
	Xn	Yn	(Xn+1 - Xn-1)Yn
SYK530	-71725.305	-49043.513	-160323.2439970
SYK531	-71723.270	-49042.330	-149530.0641700
SYK532	-71722.256	-49041.638	-127361.1338860
SYK533	-71720.673	-49040.423	-162912.2852060
SYK534	-71718.934	-49038.947	-216261.7562700
SYK535	-71716.263	-49036.688	-228412.8927040
SYK536	-71714.276	-49035.020	-171328.3598800
SYK552	-71712.769	-49033.865	-154652.8102100
SYK551	-71711.122	-49032.734	-163573.2006240
SYK550	-71709.433	-49031.666	-176415.9342680
SYK549	-71707.524	-49030.548	-155181.6844200
SYK548	-71706.268	-49029.962	-140421.8111680
SYK547	-71704.660	-49029.361	-156992.0139220
SYK546	-71703.066	-49028.837	-175866.4383190
SYK545	-71701.073	-49028.332	-196603.6113200
SYK543	-71699.056	-49027.960	-239403.5286800
SYK542	-71696.190	-49027.590	-538568.0761500
SYK541	-71688.071	-49026.649	-546843.2429460
SYK540	-71685.036	-49026.233	-237728.2038170
SYK539	-71683.222	-49025.932	-1240061.9240080
SYK538	-71659.742	-49021.760	-1214857.2563200
SYK179	-71658.440	-49021.487	-123092.9538570
SYK180	-71657.231	-49021.151	-116278.1701720
SYK181	-71656.068	-49020.716	-106522.0158680
SYK182	-71655.058	-49020.273	-92207.1335130
SYK183	-71654.187	-49019.778	-85833.6312780
SYK184	-71653.307	-49019.107	-83136.4054720
SYK185	-71652.491	-49018.365	-77154.9065100
SYK186	-71651.733	-49017.567	-71957.7883560
SYK187	-71651.023	-49016.714	-39017.3043440
		倍面積	-28503.3509370
		面積	14251.6754685
		地積	14251.67 m <sup>2</sup>

地番	㊦991-1		
	Xn	Yn	(Xn+1 - Xn-1)Yn
SYP20	-71650.937	-49011.132	64400.6274480
SYP21	-71652.337	-49005.438	320103.5210160
SYP22	-71657.469	-48994.956	526156.8324840
SYP23	-71663.076	-48987.934	264583.8315340
SYP24	-71662.870	-48986.040	95375.8198800
SYP25	-71665.023	-48982.725	264996.5422500
SYP26	-71668.280	-48977.087	213882.9389290
SYP27	-71669.390	-48973.175	30069.5294500
SYP28	-71668.894	-48964.595	-91710.6864350
SYP75	-71667.517	-48960.966	2106398.6792520
SHD33	-71711.916	-48950.111	3344173.6832980
SHD32	-71735.835	-48939.241	2629162.8442430
SYK26	-71765.639	-48912.494	1552335.8220780
SYK27	-71767.572	-48913.949	313734.0688860
SYK28	-71772.053	-48917.145	447445.1253150
SYK29	-71776.719	-48919.928	355794.6363440
SYK30	-71779.326	-48921.364	259381.0719280
SYK31	-71782.021	-48922.725	266433.1603500
SYK32	-71784.772	-48924.013	959938.0590730
SYK13	-71801.642	-48931.125	1579545.6461250
SYP19	-71817.053	-48937.501	761320.7030570
SYP18	-71817.199	-48941.785	407587.1854800
SYP17	-71825.381	-48957.352	566093.8611760
SYP16	-71828.762	-48967.212	33052.8681000
SYK504	-71826.056	-48976.561	-179499.0960650
SYP15	-71825.097	-48978.721	-783463.6211160
SYP14	-71810.060	-48993.430	-1066880.9316800
SYP13	-71803.321	-49000.651	-482264.4071420
SYP12	-71800.218	-49002.388	-338557.4986920
SYP11	-71796.412	-49002.110	-714793.7785700
SYP10	-71785.631	-49015.856	-760922.1485440
SYP9	-71780.888	-49017.098	-439928.4545500
SYP8	-71776.656	-49023.555	-227371.2480900
SYP7	-71776.250	-49030.065	-194060.9576900
SYP6	-71772.698	-49033.205	-180981.5596550
SYK561	-71772.559	-49037.916	-28883.3325240
SYK520	-71772.109	-49047.744	-165781.3747200
SYK519	-71769.179	-49046.623	-296045.4164280
SYK518	-71766.073	-49045.786	-320661.3488680
SYK517	-71762.641	-49045.533	-1423791.8229900
SYK523	-71737.043	-49046.728	-1382578.2155920
SYK524	-71734.452	-49046.508	-208643.8450320
SYK525	-71732.789	-49046.219	-200746.1743670
SYK526	-71730.359	-49045.629	-196427.7441450
SYK527	-71728.784	-49045.097	-138012.9029580
SYK528	-71727.545	-49044.609	-110105.1472050
SYK529	-71726.539	-49044.158	-109858.9139200

※1045番1



座 標 求 積 表

地 番	㊦1045-1		
測 点	X <sub>n</sub>	Y <sub>n</sub>	(X <sub>n+1</sub> - X <sub>n-1</sub> )Y <sub>n</sub>
SYP75	-71667.517	-48960.966	396632.7855660
SYP28	-71668.894	-48964.595	91710.6864350
SYP27	-71669.390	-48973.175	-30069.5294500
SYP26	-71668.280	-48977.087	-213882.9389290
SYP25	-71665.023	-48982.725	-264996.5422500
SYP24	-71662.870	-48986.040	-95375.8198800
SYP23	-71663.076	-48987.934	-264583.8315340
SYP22	-71657.469	-48994.956	-526156.8324840
SYP21	-71652.337	-49005.438	-320103.5210160
SYP20	-71650.937	-49011.132	-64400.6274480
SYK187	-71651.023	-49016.714	-22890.8054380
SYK188	-71650.470	-49015.868	-48427.6775840
SYK189	-71650.035	-49014.970	-38525.7664200
SYK190	-71649.684	-49014.031	-36662.4951880
SYK191	-71649.287	-49012.429	-34945.8618770
SYK192	-71648.971	-49010.607	-13330.8851040
SYK193	-71649.015	-49009.012	25582.7042640
SYK194	-71649.493	-49006.657	304086.3066850
SYK169	-71655.220	-48982.713	553504.6569000
SYK170	-71660.793	-48962.604	602093.1413880
		倍 面 積	-742.8533640
		面 積	371.4266820
		地 積	371.42 m <sup>2</sup>