



流木チップ・流木を配布しています！

流木チップとは？

相模湖には、大雨や台風などで、^{リゅうかい}流芥(倒木や枯れ木、ペットボトル、発泡スチロールなど)が流れてきます。そのままにしておくと、取水施設やゲート設備などへの影響があるため、引揚げ、分別して処理しています。分別した木材はリサイクル活用のため、チップ化して配布しています。



川の上流から流れてきます

チップ・流木の使い方

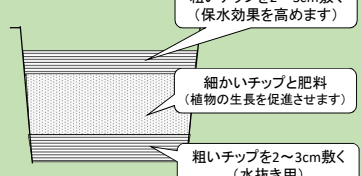
①ガーデニングに使う

粗いチップには次のような効果があります。
 ○土の乾燥や急激な温度変化を防ぐ
 ○雑草を生えにくくする
 ○見栄えがよくなり景観向上になる
 また、細かいチップは次の効果があります。
 ○肥料と一緒に混ぜることで、植物の生長を促進させる

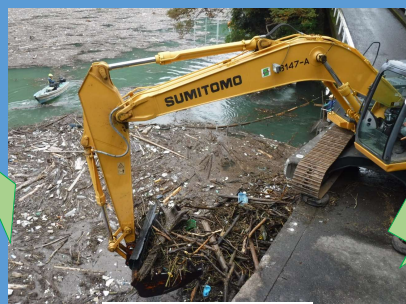
粗いチップを2~3cm敷く
(保水効果を高めます)

細かいチップと肥料
(植物の生長を促進させます)

粗いチップを2~3cm敷く
(水抜き用)



運ぶ



機械で引き上げます

分ける



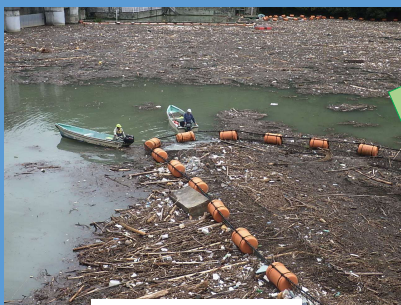
流木に混ざっているゴミ



チップ化する流木

ゴミと流木を分けます

集める



船で流芥を集めます

チップができるまで

チップ化



袋詰めにしたチップ
流木チップ完成！



砕いたチップを粗いものと
細かいものに分けます



機械で細かく碎きます

②クッション材に使う

チップを歩道や庭にまくことで①の効果の他に、次のような効果があります。
 ○足や腰への負担を軽減できます。
 →人だけでなく犬などのペットにも効果があります。
 ○ぬかるみの水分を吸収します。



③昆虫・熱帯魚のすみかに使う

○カブトムシなどの昆虫類を飼育する際に、ケージにチップを入れることで、住みやすい環境になります。
 ○熱帯魚を飼う際に、流木を入れることで水槽内のアクセントとなります。また、魚にとっては隠れ家や産卵場所として良い環境となります。
 ※熱帯魚の種類によって異なります。
 ※使用に際して、あく抜き作業をすることをおすすめします

④インテリア・工作に使う

DIYの材料に使えます。
 また、アイデア次第で、オシャレなインテリアができます。
 例えば・・・
 ○壁飾り
 ○流木プランター
 ○フォトフレーム など…



▽お問い合わせ先▽

神奈川県企業庁企業局
 相模川水系ダム管理事務所分館(相模ダム)
 〒252-0171 神奈川県相模原市緑区与瀬239
 TEL 042-684-3521 (開庁時間:平日8:30~17:15)

※流木チップ・流木の配布は相模川水系ダム管理事務所分館で受け付けております