



あ さ お そ う ご う
 神奈川県立 麻生総合高等学校



所在地：川崎市麻生区片平 1778 番地 〒215-0023
 電話：044(987)1750
 FAX：044(989)6074
 URL：https://www.pen-kanagawa.ed.jp/asaosogo-ih/
 創立：平成15年11月（平成16年4月開校）
 課程：単位制による全日制
 設置学科・生徒数・学級数

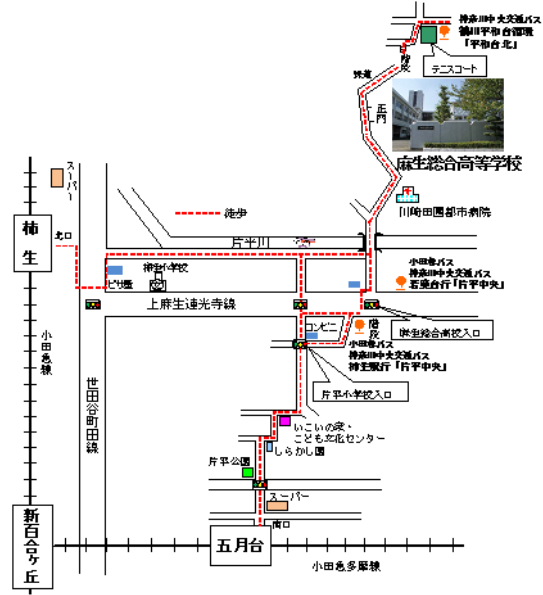
	1年	2年	3年	計
総合学科	119	123	101	343
学級数	4	5	5	14

（生徒、学級数については令和6年4月現在）

<学校案内図>

利用交通機関

- 小田急多摩線「五月台駅」より
徒歩約20分
- 小田急線「鶴川駅」より
神奈中バス「平和台循環」行き「平和台北」下車徒歩約5分
- 小田急線「柿生駅」より徒歩約25分



輝け！Only One 豊かな学びが、きみをはぐくむ

教育活動の特徴 「10年後、きみは何をやっているのか？」を問いかけます

総合学科では、将来を考える学び（キャリア教育）、課題解決力の育成、外部との連携を重視しています。

麻生総合高校では「10年後、きみは何をやっているのか？」の答えをみつけるために、1年次で基礎的・基本的な知識や技能を身につけたうえで、2・3年次では生徒一人ひとりの興味や進路希望に基づいた科目を選択し、自分だけの時間割を作ります。また、学校外の様々な場で学ぶこともできます。

多様な学びの中で、自分を知り、社会を知ること、卒業後の進路と生き方を考えていきます。

麻生総合高校の豊かな学び

生き生きと輝く自分を見つけよう！

【自分を深めるため】

普通教科目のほか、自分の可能性や目標を見つけるガイダンス科目（「産業社会と人間」、「総合的な探究の時間」、「課題研究」）、商業・農業・福祉などの専門科目、学校が独自に設定した科目があります。

【主体的に】

ICTを積極的に取り入れたアクティブ・ラーニングによる授業を実践しています。実習や実験、表現活動をとおり、主体的に学習に取り組む力を育てます。少人数クラスで、学びやすい環境を整えています。

【幅広いフィールドで】

連携する大学・短大・専門学校の授業、実用英語技能検定・日本漢字能力検定・簿記検定などの技能審査、就業体験、ボランティア活動なども学修の単位として認定されます。さらに、校外をフィールドとした夏休みの短期集中講座や、他の県内公立総合学科高校の授業での単位修得も可能です。

一人ひとりの科目選択 ～多様な選択科目から、興味や進路に合わせて選ぼう～

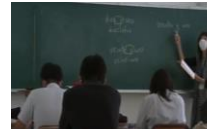
選択科目は次の4つの系列のどこからでも選べます。どのクラスも少人数で学習しています。



●グローバル教養系列

(人文・社会・自然科学・国際関係の基本から発展的な内容までを学び、グローバルな視点を養います)

【例】「古典探究」「社会テーマ探究」「アドヴァンスト・イングリッシュ(英語コミュニケーションⅡ)」「ハングルの世界」他



●情報ビジネス系列

(情報機器の活用やビジネス活動の基本から専門的スキルまで学び、社会で応用できる力を育てます)

【例】「アントレプレナーシップ」「ビジネス基礎(商業(専門))」「簿記(商業(専門))」他



●生活デザイン系列

(家庭・福祉・環境関係の基本を学んだうえで実践的な活動を行い、豊かな生活を創造する力を養います)

【例】「フードデザイン(家庭(専門))」「里山と生物」「介護総合演習(福祉(専門))」「心理学入門」他



●芸術スポーツ系列

(芸術・スポーツ・表現の力を高めて感性を磨き、健康で豊かな生活や文化を創造する力を育てます)

【例】「身体表現」「演劇基礎・実践」「スポーツⅡ(体育(専門))」「器楽(音楽(専門))」「ビジュアルデザイン(美術(専門))」他



●短期集中科目

(夏季休業中に開講される本校の特色ある選択科目です)

【例】「文学研究」「地域で生きる」「芸術作品研究」「ドローン活用講座」



令和7年度入学生の選択科目(予定)です。

3年間を通じたキャリア教育 ～ガイダンス科目での取り組み～

・仲間と話し合ったり協力したりしながら学びを深め、自分の進路を決めていきます

	科目名	目標	内容
1年次	産業社会と人間	自分を知り、社会を知る。	職業人インタビュー 交流体験 進路に関する学び 法教育 など
2年次	総合的な探究の時間	課題を設定し探究をする。進路目標を定める。	修学旅行に関する学び 進路研究 ゼミ形式の探究活動 など
3年次	課題研究	探究活動のまとめと発表をする。進路課題を探究し進路を決める。	探究活動のまとめ ゼミ内発表 課題研究発表会 進路研究 など



・卒業後の主な進路（一部抜粋）（大学 27%、短大 2%、専門学校 40%、就職 19%、その他 12%）



【大学、短大】神奈川大学、桜美林大学、多摩大学、拓殖大学、帝京大学、明星大学、和光大学 など

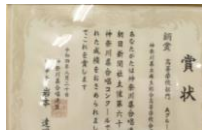
【専門学校】聖ヶ丘保育専門学校、山野美容専門学校、日本電子専門学校、町田調理師専門学校 など

【就職】文明堂、クスリの中カヤマ、ホテル京阪マネジメント、医療法人社団青松会 など

高校生活を彩る活動 ～充実した3年間を応援します～

■ 多彩な部活動・同好会

硬式野球 陸上競技 サッカー 卓球 バレーボール バドミントン テニス バasketボール 剣道 ダンス 軽音楽 マンガ・アニメ 華道 茶道 写真 合唱 美術 吹奏楽 演劇 家庭科 陶芸 園芸同好会 商業ビジネス研究同好会 かるた同好会



■ 主な学校行事（予定）

4月…入学式 遠足
6月…嵐舞祭（体育祭） 面談週間
7月…課題研究発表会
総合学科夏季連携講座（～8月）
9月…嵐舞祭（文化祭）
10月…修学旅行（2年）
11月…芸術鑑賞教室
3月…卒業生を送る会 卒業式 成果発表会



■ 令和6年度学校説明会等
7月27日(土)第1回学校説明会
8月24日(土)第2回学校説明会
11月9日(土)第3回学校説明会
12月7日(土)第4回学校説明会
1月11日(土)第5回学校説明会
※詳しくはHPを
ご覧ください



県立高校改革
（再編・統合）
について。
令和7年度
入学生まで募
集を実施しま
す。詳しくは本
校HPをご覧
ください。