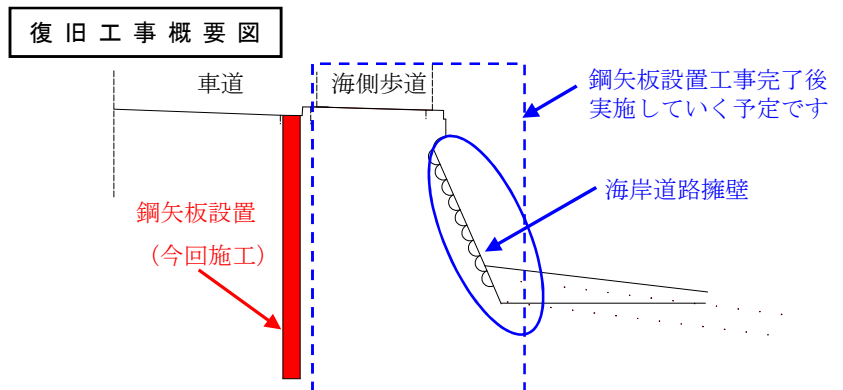


国道134号における一部区間の復旧工事について (お知らせ)

工事区間	国道134号(鎌倉市稲村ガ崎三丁目) 車道約60m
工事期間	令和元年11月30日まで(予定)
通行規制内容	<p>車道: 工事施工時間帯(20時から翌朝5時)※) 山側の車道を使って片側交互通行 工事施工時間帯以外(5時から20時) 通行規制なし ※) 悪天候で工事を行わない場合及び休工中は通行規制は行いません</p> <p>歩道: 終日海側の歩道を通行止め</p>

皆さまには、大変、ご迷惑をおかけいたしますが、ご理解、ご協力をお願い申し上げます。



※復旧工事が完了するまでの間、台風等による高波が発生するなど、車両通行の安全が確保できない場合には、車道の通行規制を行います。

問い合わせ先
藤沢土木事務所 道路維持課 電話:0466-26-2111