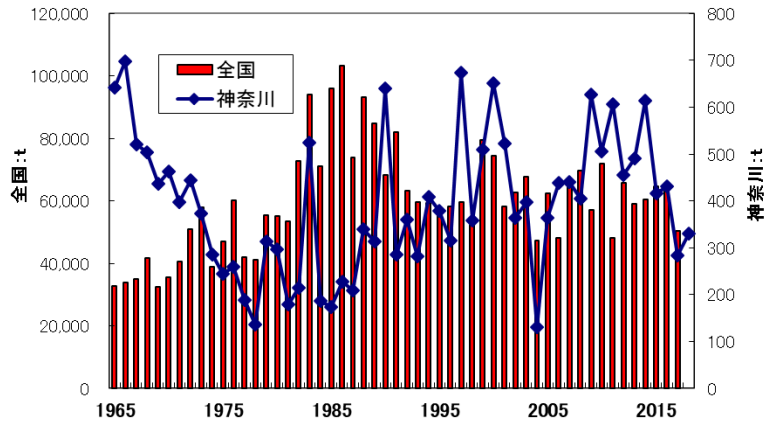


## 資源の動向 「中位・減少」

しらすはイワシ類の仔魚。全国の漁獲量は横ばいだが、本県での漁獲量はカタクチイワシの減少に伴い減少傾向にある。

一方で、マイワシの増加に伴い、春漁でのマシラスが増加傾向にある。



しらすの漁獲量(農林水産統計値等)

## 主な対象漁業

- 船びき網漁
- 地びき網



## 生物学的特性

- 分布: 日本列島近海
- 移動: ごく沿岸～親潮域
- 成長: 季節により差はあるが、  
ふ化後1～2ヶ月で2～3cm
- 産卵期: カタクチイワシは冬場を除く周年。

