

自殺に関する統計について

本資料は既存の自殺統計を地域ごとに整理したもので、使用した統計は以下のとおりです。

各シートの項目番号 及び 表 題			
	統計名 元データ	発行年月 集計地域単位	発行機関 集計期間
1	自殺死亡者・自殺死亡率の推移		
	人口動態統計より抜粋（県・全国の数値） 人口動態統計	平成30年9月（2018） 都道府県	厚生労働省 年（最新平成29年）
2	神奈川県・性別・年齢別・標準化死亡比（対全国比）（総数は10歳以上）		
	自殺対策のための自殺死亡の地域統計1983-2012 人口動態統計	平成26年5月（2014） 都道府県	自殺予防総合対策センター 5年（最新2008-2012）
3	神奈川県・性別の自殺の推移：自殺死亡数、死亡率、年齢調整死亡率、標準化死亡比（10歳以上）		
	自殺対策のための自殺死亡の地域統計1983-2012 人口動態統計	平成26年5月（2014） 都道府県	自殺予防総合対策センター 5年（最新2008-2012）

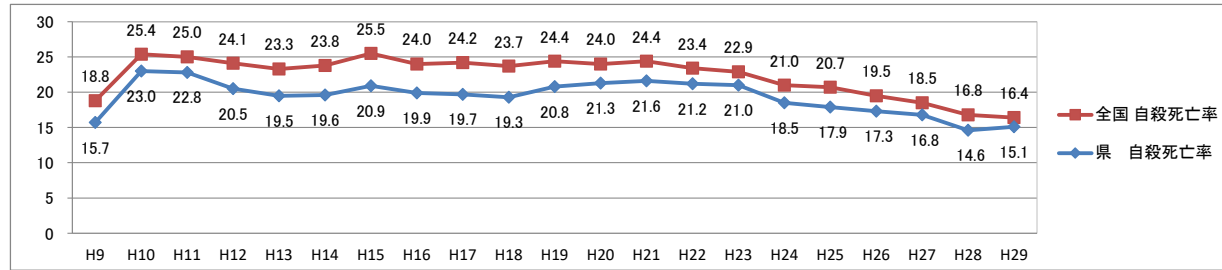
※自殺死亡率（自殺率）とは、人口10万人あたりの自殺者数

神奈川県

1 自殺死亡者・自殺死亡率の推移 (平成9～29年) (県・全国の数値は共に人口動態統計より抜粋)

県	自殺死亡数	H9	H10	H11	H12	H13	H14	H15	H16	H17	H18	H19	H20	H21	H22	H23	H24	H25	H26	H27	H28	H29
		自殺死亡率	1296	1905	1903	1724	1649	1670	1791	1716	1707	1683	1820	1871	1908	1890	1872	1659	1606	1552	1509	1309
全国	自殺死亡数	23494	31755	31413	30251	29375	29949	32109	30247	30553	29921	30827	30229	30707	29554	28896	26433	26063	24417	23152	21017	20465
		自殺死亡率	18.8	25.4	25.0	24.1	23.3	23.8	25.5	24.0	24.4	23.7	24.4	24.0	23.4	22.9	21.0	20.7	19.5	18.5	16.8	14.6

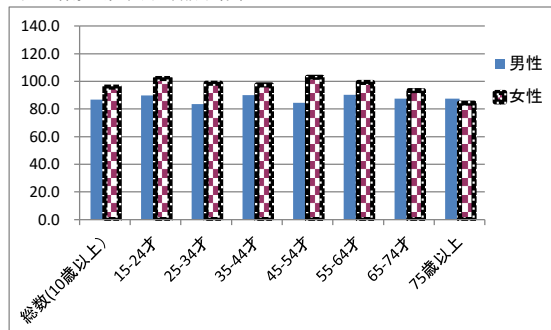
図1 自殺死亡率の推移 (平成9～29年) ※自殺死亡率(自殺率)とは、人口10万人あたりの自殺者数



2 神奈川県・性別・年齢別・標準化死亡比(2008-2012) (自殺対策のための自殺死亡の地域統計:自殺予防総合対策センター より)

	男性	女性
総数(10歳以上)	86.9	95.9
15-24才	89.9	102.0
25-34才	83.6	98.6
35-44才	90.1	97.4
45-54才	84.4	102.9
55-64才	90.2	99.2
65-74才	87.6	93.3
75歳以上	87.4	84.3

図2 神奈川県・性別・年齢別・標準化死亡比



3 神奈川県・性別の自殺の推移:自殺死亡数、死亡率、標準化死亡比 (自殺対策のための自殺死亡の地域統計:自殺予防総合対策センター より)

神奈川県	男性			女性		
	自殺死亡数	死亡率	標準化死亡比	自殺死亡数	死亡率	標準化死亡比
	1年当り	10万対	×100	1年当り	10万対	×100
1983-1987年	794	27.4	81.7	384	13.5	86.9
1988-1992年	680	20.2	81.2	389	11.5	89.0
1993-1997年	814	21.4	85.3	363	9.5	86.5
1998-2002年	1248	30.5	84.9	522	12.5	97.8
2003-2007年	1240	29.3	80.0	502	11.9	91.7
2008-2012年	1290	30.1	86.9	549	12.7	95.9

図3 県における標準化死亡比の推移

