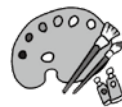


OLÁ KANAGAWA

Província de Kanagawa, Japão (ポルトガル語)

Vol. **28**, Nº **1**
Edição de Verão/Outono de 2019



神奈川県が提供する外国籍県民向け生活情報紙

こんにちは神奈川

Olá Kanagawa é um boletim de informações para a vida cotidiana fornecido pela Província de Kanagawa aos residentes estrangeiros

<http://www.pref.kanagawa.jp/docs/k2w/mlt/f4010/p11922.html>



こんにちは神奈川

検索



Informações sobre prevenção contra desastres agora disponíveis em vários idiomas



E stá disponível um panfleto recentemente elaborado, que fornece informações sobre preparação em caso de desastres para residentes estrangeiros. Pode ser feito download do site abaixo.

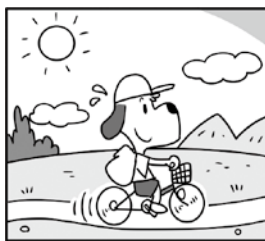
Idiomas: Inglês, chinês, espanhol, português, filipino e vietnamita (todos com japonês)

● **Site:** <http://www.kifjp.org/shuppan>

Informações em japonês

Fundação Internacional de Kanagawa

Tel: 045-620-4466



ぼうさいたげんごじょうほう 防災多言語情報

がいこくじんじゅうみん さいがい そな じょうほう え
外国人住民が災害に備え情報を得られるように、パンフレットを作成しました。ホームページからダウンロードできます。無料。

たいおうげんご えいご ちゅうごくご こ
対応言語: 英語、中国語、スペイン語、ポルトガル語、タガログ語、ベトナム語 (すべて日本語併記)

● **ホームページ**

URL: <http://www.kifjp.org/shuppan>

▶ 日本語での問合せ

かながわ国際交流財団 TEL: 045-620-4466

A estação de chuvas fortes começou



M antenha-se informado sobre o volume de precipitação e o nível da água dos rios através do site abaixo.

● **Site:** http://www.pref.kanagawa.jp/sys/suibou/web_general/suibou_joho/

Informações em japonês

Divisão de Gestão Fluvial, Governo da Província de Kanagawa

Tel: 045-210-6491

おおあめ きせつ 大雨の季節となりました

あめ りょう かわ みず たか かくにん
雨の量や川の水の高さを確認しましょう!

● **ホームページ**

URL: http://www.pref.kanagawa.jp/sys/suibou/web_general/suibou_joho/

▶ 日本語での問合せ

けんかせんか
県河川課 TEL: 045-210-6491

Informações sobre cursos gratuitos de idioma japonês



1) Hajimete-no-Nihongo (idioma japonês para iniciantes)

Das 10h às 11h30, às quintas-feiras, de 10 de outubro a 12 de dezembro

Local: KANAFAN STATION no Kanagawa Kenmin Center

2) Shakai-sanka no tame-no Nihongo (idioma japonês para participação social)

Das 10h às 11h30, às sextas-feiras, de 22 de novembro a 20 de dezembro

Local: Instituto de Idiomas e Cultura de Kanagawa

● **Site:** <http://www.pref.kanagawa.jp/docs/ns2/academia/top>

Informações em japonês

Instituto de Idiomas e Cultura de Kanagawa

Tel: 045-896-1091



むりょうにほんごこうざ あんない 無料日本語講座のご案内

(1) はじめてのにほんご

10/10 ~ 12/12 木曜 10:00 ~ 11:30

会場 かながわ県民センター KANAFAN ステーション

(2) 社会参加のための日本語

11/22 ~ 12/20 金曜 10:00 ~ 11:30

会場 国際言語文化アカデミア

● **ホームページ**

URL: <http://www.pref.kanagawa.jp/docs/ns2/academia/top>

▶ 日本語での問合せ

こくさいげんごがく
国際言語文化アカデミア TEL: 045-896-1091



Português





Programa de financiamento de bolsas de estudo para alunos de colégio



O benefício educacional do Governo da Província de Kanagawa está disponível para estudantes cujos responsáveis moram em Kanagawa, e estão recebendo auxílio à subsistência ou estão isentos da contribuição por rendimento da taxa de imposto residencial provincial e municipal. O financiamento pode ser usado para despesas escolares que não sejam custo de instrução. Não é necessário restituir o valor da bolsa. Entre em contato com a secretária do colégio antecipadamente para não perder o período da solicitação.

Informações em japonês
(Para escolas públicas) Divisão de Assuntos Financeiros Escolares, Conselho de Educação da Província de Kanagawa **Tel:** 045-210-8251
(Para escolas particulares) Divisão de Assuntos de Escolas Particulares, Governo da Província de Kanagawa **Tel:** 045-210-3793

神奈川県高校生等奨学給付金のお知らせ

神奈川県内に住み、高校生を扶養している保護者が、生活保護を受けているか、住民税の所得割が課税されていない方は、授業料以外の学費のための給付金を受けることができます。(返還不要)
お早めに高校の事務室に相談してください。

日本語での問合せ
神奈川県 県教育委員会財務課
TEL: 045-210-8251
(私立高校) 県私学振興課 **TEL:** 045-210-3793



What is ME-BYO?



seu estado de saúde não pode ser claramente dividido em saudável ou doente. A condição de mudança contínua é chamada de "ME-BYO". Podemos ficar mais saudáveis restaurando o equilíbrio do corpo e da mente em nossa vida diária.

Saudável ME-BYO Doente

Site: <http://www.pref.kanagawa.jp/mlt/f531223/index.html>

Informações em japonês
Sede da Promoção de Healthcare New Frontier (Nova Fronteira do sistema de saúde)
Sede da Promoção de Nova Fronteira de Saúde
Tel: 045-210-2715



「未病」とは?

人の健康状態はこまごま健康で、ここから病気に明確に分けられません。健康と病気の間に連続的に変化している状態を「ME-BYO」といいます。日頃の生活の中で、「心身のバランスを整えて、より健康な状態」へ近づけていきましょう。

●ホームページ
URL: <http://www.pref.kanagawa.jp/mlt/f531223/index.html>

日本語での問合せ
ヘルスケア・ニューフロンティア推進本部室
TEL: 045-210-2715

Vamos fazer um recorde mundial! A festa ME-BYO 2019 acontecerá no dia 12 de outubro, sábado



Mebyo-valley BIOTOPIA oferecerá vários programas que podem ser apreciados por todos, desde crianças até adultos, sob o tema "Exercício". Você está convidado a participar de um programa de ioga para fazer um recorde mundial. Venha para a BIOTOPIA e fique saudável física e mentalmente.

● Local: mebyo-valley BIOTOPIA
● Site: <http://www.pref.kanagawa.jp/osirase/0602/kenseipj/biotopia.html>

Informações em japonês
Divisão Política Regional, Governo da Província de Kanagawa **Tel:** 045-210-3260



世界記録にチャレンジ! 「ME-BYO フェスタ 2019」 10/12 (土) に開催!

未病パレー「ビオトピア」で「運動」をテーマに、世界記録更新の挑戦(ヨガ)をはじめ、子どもから大人まで楽しめるプログラムが盛りだくさん。

ココロもカラダも元気になれるイベントにぜひ、お越しください。

●会場 未病パレー「ビオトピア」
●ホームページ
URL: <http://www.pref.kanagawa.jp/osirase/0602/kenseipj/biotopia.html>

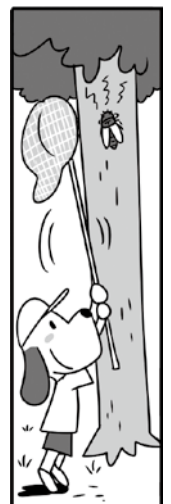
日本語での問合せ
県地域政策課 **TEL:** 045-210-3260

*Para informações em idiomas além do japonês, ligue para Serviço de Consultas para Residentes Estrangeiros do Governo Provincial.

Português **Tel:** 045-896-2895 ■ Quartas-feiras, e 4ª sexta-feira
■ Das 9h às 12h e das 13h às 16h

*Está disponível uma lista dos centros de serviços de orientação para os residentes estrangeiros de Kanagawa. Fazer o download a partir do site abaixo.
<http://www.pref.kanagawa.jp/docs/k2w/cnt/f11914/>

*日本語以外での問合せは、県外国籍県民相談窓口へ。
ポルトガル語: 045-896-2895 (水曜日、第4金曜日)
9時~12時, 13時~16時
*県内の外国籍住民相談窓口一覧は、以下のURLからダウンロードできます。
<http://www.pref.kanagawa.jp/docs/k2w/cnt/f11914/>





Torneio do Japão da Copa do Mundo de Rugby 2019™ a ser realizada de 20 de setembro, sexta-feira, a 2 de novembro, sábado!



A Copa do Mundo de Rugby™, um dos três maiores eventos esportivos do mundo, será realizada na Ásia pela primeira vez. O Estádio Internacional de Yokohama sediará sete jogos, incluindo as finais e semifinais. O parque Rinko, na cidade de Yokohama, será aberto como zona de fãs.

● Site: <http://www.pref.kanagawa.jp/docs/tz5/rwc/index.html>

Informações em japonês

Divisão de Esportes, Governo da Província de Kanagawa
Tel: 045-285-0730



ラグビーワールドカップ 2019™ 日本大会 9/20(金) ~ 11/2(土)に開催!!

世界三大スポーツイベントの一つの大会が、アジアで初開催。横浜国際総合競技場では決勝・準決勝を含め7試合が開催。また横浜市の臨港パークではファンゾーンを開催。

●ホームページ

URL: <http://www.pref.kanagawa.jp/docs/tz5/rwc/index.html>

日本語での問合せ

県スポーツ課 TEL: 045-285-0730

Volunteer Festa 2019 de Kanagawa a ser realizada no dia 29 de setembro, domingo



É um festival cultural por grupos voluntários em que tanto adultos quanto crianças podem se divertir. Os programas incluem concertos, exposições, lojas etc.

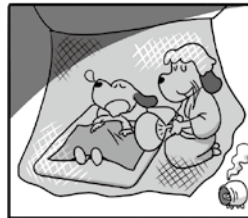
Local: Earth Plaza

Inscrição não necessária e entrada gratuita

● Site: http://www.pref.kanagawa.jp/docs/u3x/f5258/volunteerfesta_kanagawa.html

Informações em japonês

Divisão de Programas da Fundação, Centro de Apoio aos Voluntários de Kanagawa
Tel: 045-312-1121 ramal: 2831



9/29(日) かながわボランティアフェスタ 2019 開催

コンサート、展示、販売など大人も子どもも楽しめるボランティア団体の文化祭です。

会場: あすぶらざ 申込不要・参加無料

●ホームページ

URL: http://www.pref.kanagawa.jp/docs/u3x/f5258/volunteerfesta_kanagawa.html

日本語での問合せ

かながわ県民活動サポートセンター 基金事業課
TEL: 045-312-1121 内線 2831

Festival de artes cênicas tradicionais de Kanagawa



Governo da Província de Kanagawa oferece programas para apresentar Bunraku e Kabuki, típicas artes clássicas do Japão, e entretenimento popular herdado em várias partes da província. Todas as apresentações são exibidas com explicação para iniciantes.

● Site: <http://www.pref.kanagawa.jp/docs/yi4/cnt/f531320/index.html>

Informações em japonês

Filial de Momijigaoka, Divisão de Assuntos Culturais, Governo da Província de Kanagawa
Tel: 045-263-4475

Crônica simples da ascensão e queda de Heike e Genji - a seção de remada invertida (foto por Shinji Aoki)



「かながわ伝統芸能祭」のご案内

県では、日本を代表する古典芸能である「文楽」や「歌舞伎」、各地の民俗芸能の魅力を紹介しています。どの公演にも解説が付いていますので、初心者でも楽しめます。

●ホームページ

URL: <http://www.pref.kanagawa.jp/docs/yi4/cnt/f531320/index.html>

日本語での問合せ

県文化課 紅葉ヶ丘駐在事務所 TEL: 045-263-4475

*Para informações em idiomas além do japonês, ligue para Serviço de Consultas para Residentes Estrangeiros do Governo Provincial.

Português ■ Tel: 045-896-2895 ■ Quartas-feiras, e 4ª sexta-feira
■ Das 9h às 12h e das 13h às 16h

*Está disponível uma lista dos centros de serviços de orientação para os residentes estrangeiros de Kanagawa. Fazer o download a partir do site abaixo. <http://www.pref.kanagawa.jp/docs/k2w/cnt/f11914/>

*日本語以外での問合せは、県外国籍県民相談窓口へ。

ポルトガル語: 045-896-2895 (水曜日、第4金曜日)

9時~12時, 13時~16時

*県内の外国籍住民相談窓口一覧は、以下のURLからダウンロードできます。

<http://www.pref.kanagawa.jp/docs/k2w/cnt/f11914/>



A próxima "Edição de Inverno" está programada para novembro de 2019.

Editada e publicada pela Divisão Internacional, Governo da Província de Kanagawa Tel: 045-210-3748



* Nós apreciamos seus comentários e solicitações.

* Por correio: Divisão Internacional, Governo da Província de Kanagawa, 231-8588

* Por fax: 045-212-2753

次号(冬号)は、2019年11月に発行予定です。

【編集・発行】神奈川県国際課 TEL:045-210-3748

* 県へのご意見・ご要望をお待ちしています。

* 郵送: 〒231-8588 県国際課あて

* FAX: 045-212-2753

