

# 令和2年度乳がん検診（マンモグラフィ）実績報告書

（令和6年1月現在）

---

1	乳がん検診受診率実績 年次推移(表)	.....	1
2	乳がん検診 市町村別受診率（令和元年度・2年度）	.....	2
3	乳がん検診精検実績 年次推移(表)	.....	4
4	令和2年度 乳がん検診 精検実績の概要	.....	5
5	乳がん検診実績 年次推移(グラフ)	.....	6
6	令和2年度 乳がん検診実績 男女別・年齢階級別(グラフ)	.....	7
7	乳がん検診 市町村別精検受診率・精検未受診率・精検未把握率（令和元年度・2年度）	.....	8
8	乳がん検診 市町村別精検受診率グラフ（令和元年度・2年度）	.....	9
9	令和2年度 乳がん検診 集団検診実施機関別実績	.....	10
	【資料1別添】乳がん検診実績報告書 参考資料		

乳がん検診受診率実績 年次推移（表）

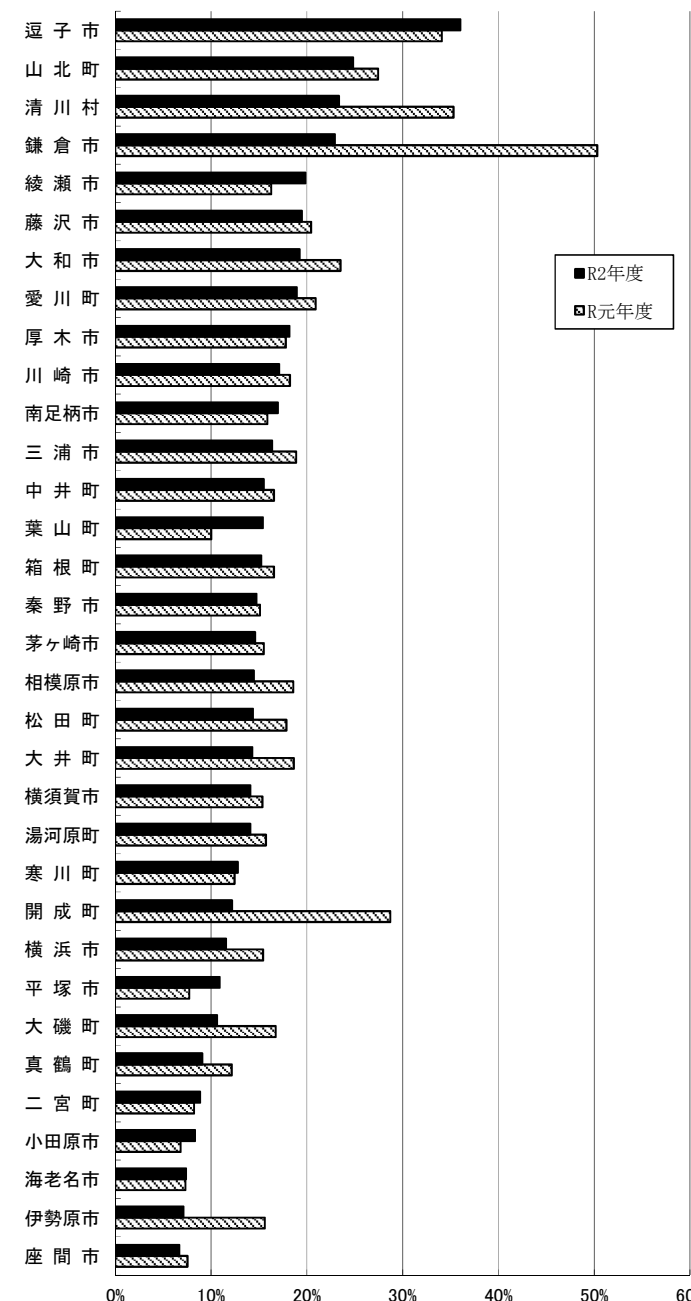
区 分		29年度	30年度	令和元年度	令和2年度	(参考) 令和2年度全国
第1指標	対象者数 A3		464,832	451,625	447,533	6,496,155
	受診者数 B2		42,701	37,896	28,808	572,313
	2年連続受診者数		4,072	4,495	3,978	118,586
	受診率		17.1%	16.9%	14.0%	18.0%
第2指標	対象者数 A2	1,867,411	1,860,743	1,852,188	1,841,719	25,382,359
	受診者数 B1	130,770	125,986	118,402	96,599	1,947,300
	2年連続受診者数	15,330	14,595	13,908	12,680	346,501
	受診率	13.8%	13.0%	12.4%	11.0%	15.5%

【各年度の「地域保健・健康増進事業報告」により作成】

- ※ 「国民生活基礎調査」による受診率ではなく、「地域保健・健康増進事業報告」により算出した参考値。
- ※ 全て対象者・受診者の数値は、40歳以上69歳以下の数値。
- ※ 乳がん検診の受診率は、「がん予防重点健康教育及びがん検診実施のための指針」のとおり、「(前年度の受診者数) + (当該年度の受診者数) - (前年度及び当該年度における2年連続受診者数)」 / (当該年度の対象者数) × 100で算出している。
- ※ 第1指標及び第2指標は、厚生労働省のがん検診受診率等に関するワーキンググループ報告書に基づき、次のとおり算出としている。
  - 第1指標 = (市町村事業におけるがん検診受診者のうち国民健康保険被保険者) / (国民健康保険被保険者)
  - 第2指標 = (市町村事業におけるがん検診受診者数) / (市町村の住民全体)
- ※ 「第1指標」は平成30年度分から、「第2指標」は平成28年度分から算出可能。

乳がん検診 市町村別がん検診受診率（令和元年度・2年度）【第1指標】

市町村名	第1対象者数		第1受診者数		2年連続受診者		受診率	
	元年度	2年度	元年度	2年度	元年度	2年度	元年度	2年度
横浜市	185,573	179,647	12,075	8,797	123	109	15.4%	11.6%
川崎市	65,109	62,916	5,981	4,848	83	78	18.2%	17.1%
相模原市	37,995	40,441	3,414	2,442	8	6	18.6%	14.5%
横須賀市	25,843	22,257	1,987	1,168	23	18	15.4%	14.1%
平塚市	14,034	12,068	673	757	40	114	7.7%	10.9%
鎌倉市	5,179	10,203	1,361	1,018	57	42	50.3%	22.9%
藤沢市	22,961	22,352	3,258	2,853	1,886	1,758	20.4%	19.5%
小田原市	19,169	19,625	993	957	415	315	6.8%	8.3%
茅ヶ崎市	13,315	12,626	1,042	801	0	0	15.5%	14.6%
逗子市	3,774	3,377	622	595	0	0	34.1%	36.0%
三浦市	3,680	3,392	463	284	281	191	18.9%	16.4%
秦野市	10,554	9,802	828	696	87	77	15.1%	14.8%
厚木市	12,051	11,170	1,308	730	7	7	17.8%	18.2%
大和市	11,912	12,222	1,850	1,408	1,013	908	23.5%	19.2%
伊勢原市	4,958	9,718	552	384	346	244	15.6%	7.1%
海老名市	6,985	6,903	260	257	8	7	7.3%	7.4%
座間市	7,699	7,306	294	196	0	0	7.5%	6.7%
南足柄市	2,499	2,241	276	250	180	146	15.9%	17.0%
綾瀬市	7,444	4,321	657	440	66	240	16.3%	19.8%
葉山町	2,356	2,220	192	163	2	13	10.0%	15.4%
寒川町	2,858	2,612	173	169	9	8	12.5%	12.8%
大磯町	2,310	2,180	187	48	1	3	16.8%	10.6%
二宮町	2,004	1,780	83	86	4	11	8.2%	8.9%
中井町	670	607	52	42	1	0	16.6%	15.5%
大井町	1,004	964	98	41	9	1	18.6%	14.3%
松田町	683	640	57	35	0	0	17.9%	14.4%
山北町	725	644	87	73	0	0	27.4%	24.8%
開成町	613	828	84	17	2	0	28.7%	12.2%
箱根町	700	657	55	47	0	2	16.6%	15.2%
真鶴町	641	606	33	24	0	2	12.2%	9.1%
湯河原町	2,017	1,874	160	136	8	32	15.7%	14.1%
愛川町	2,572	2,429	225	235	1	0	20.9%	18.9%
清川村	201	197	38	8	0	0	35.3%	23.4%
全 県	480,088	470,825	39,418	30,005	4,660	4,332	14.4%	13.8%



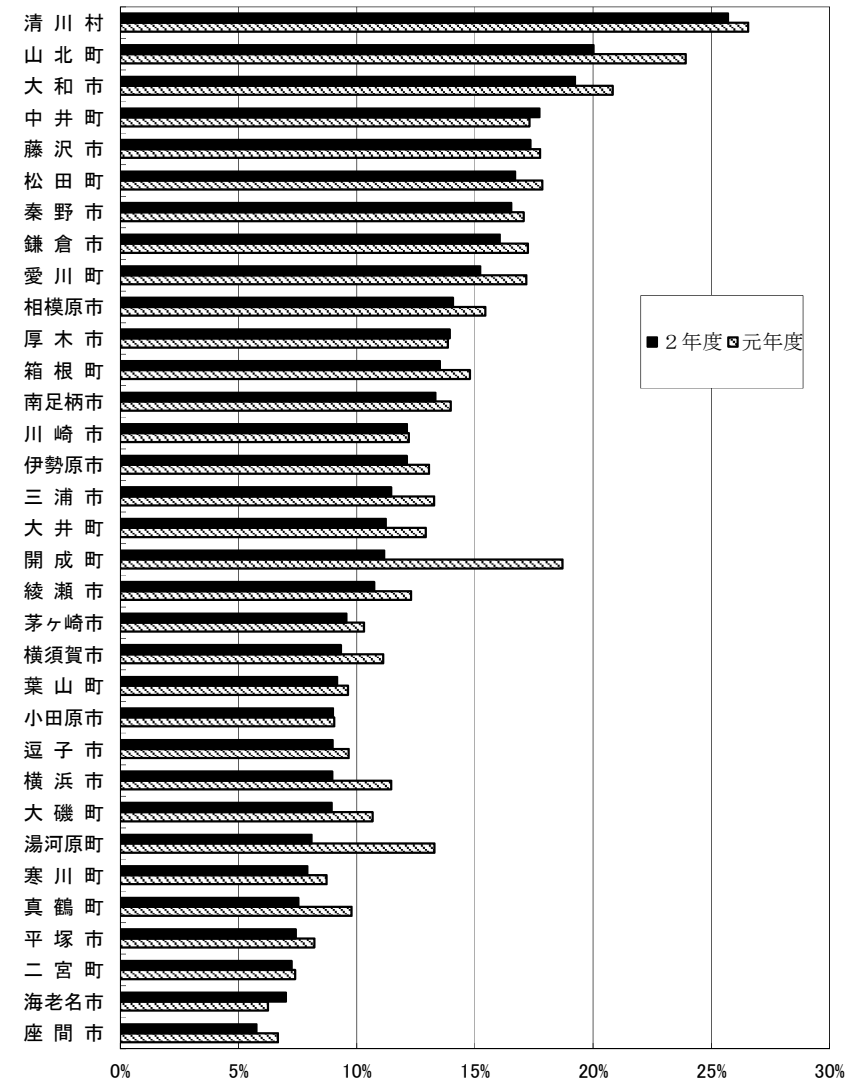
【「地域保健・健康増進事業報告」により作成】

- ※ 「地域保健・健康増進事業報告」に掲載されている数値を基に算出。
- ※ 厚生労働省のがん検診受診率等に関するワーキンググループ報告書の中で第1指標として示されている「対象者数＝市町村の国民健康保険被保険者」を基に算出。
- ※ 対象者・受診者の年齢は、40歳～69歳として算出。
- ※ 受診率の算定方法は、「がん予防重点健康教育及びがん検診実施のための指針」のとおり。  

$$\text{受診率} = \frac{(\text{前年度の受診者数}) + (\text{当該年度の受診者数}) - (\text{前年度及び当該年度における2年連続受診者数})}{(\text{当該年度の対象者数}) \times 100}$$
- ※ 受診率について、地域保健・健康増進報告に算出に必要な数値の記述がなく、算出不能の場合は「\*」と表示している。
- ※ 平塚市、鎌倉市、海老名市、綾瀬市、葉山町の数値は、地域保健・健康増進報告に記載がなく、聞き取りを行ったため、参考値として掲載している。

乳がん検診 市町村別受診率（令和元年度・2年度）【第2指標】

市町村名	第2対象者数		受診者数		2年連続受診者数		受診率	
	元年度	2年度	元年度	2年度	元年度	2年度	元年度	2年度
横浜市	766,305	762,763	38,179	30,728	406	500	11.5%	9.0%
川崎市	291,153	292,258	19,540	16,237	290	324	12.2%	12.1%
相模原市	143,208	142,298	10,880	9,174	28	32	15.4%	14.1%
横須賀市	78,640	77,352	4,362	2,893	45	38	11.1%	9.3%
平塚市	51,586	49,725	2,184	1,585	112	76	8.2%	7.4%
鎌倉市	37,814	37,808	3,499	2,705	166	134	17.2%	16.1%
藤沢市	88,388	88,769	10,950	10,152	5,968	5,702	17.8%	17.3%
小田原市	38,770	38,434	1,933	1,670	529	141	9.0%	9.0%
茅ヶ崎市	50,778	50,603	2,585	2,260	0	0	10.3%	9.6%
逗子市	13,057	12,952	623	592	26	52	9.7%	9.0%
三浦市	8,978	8,691	797	514	447	315	13.3%	11.5%
秦野市	33,002	32,327	3,061	2,672	392	384	17.1%	16.5%
厚木市	43,896	43,410	3,696	2,397	61	43	13.9%	13.9%
大和市	47,175	47,270	6,798	5,591	3,555	3,298	20.8%	19.2%
伊勢原市	20,029	19,522	1,908	1,392	1,188	934	13.1%	12.1%
海老名市	26,672	26,723	945	953	26	28	6.3%	7.0%
座間市	27,096	26,825	895	652	0	0	6.7%	5.8%
南足柄市	8,630	8,468	795	734	448	401	14.0%	13.3%
綾瀬市	16,242	15,965	1,016	795	109	95	12.3%	10.7%
葉山町	7,340	7,299	365	327	5	22	9.6%	9.2%
寒川町	9,517	9,485	403	373	22	25	8.7%	7.9%
大磯町	6,898	6,805	356	334	7	81	10.7%	8.9%
二宮町	5,973	5,806	220	217	19	16	7.4%	7.3%
中井町	1,936	1,885	173	169	10	8	17.3%	17.7%
大井町	3,574	3,499	229	169	5	5	12.9%	11.2%
松田町	2,202	2,132	183	176	4	3	17.8%	16.7%
山北町	2,090	2,003	233	168	0	0	23.9%	20.0%
開成町	3,561	3,564	331	67	8	0	18.7%	11.2%
箱根町	2,143	2,064	152	134	0	7	14.8%	13.5%
真鶴町	1,615	1,579	71	51	1	3	9.8%	7.5%
湯河原町	5,333	5,043	320	92	22	4	13.3%	8.1%
愛川町	7,992	7,824	630	570	9	9	17.2%	15.2%
清川村	595	568	90	56	0	0	26.6%	25.7%
全 県	1,852,188	1,841,719	118,402	96,599	13,908	12,680	12.4%	11.0%



※ 「地域保健・健康増進事業報告」に掲載されている数値を基に算出。  
 ※ 厚生労働省のがん検診受診率等に関するワーキンググループ報告書の中で第2指標として示されている「対象者数＝市町村の住民全体」を基に算出。  
 ※ 対象者・受診者の年齢は、40歳～69歳で算出。  
 ※ 受診率の算定方法は、「がん予防重点健康教育及びがん検診実施のための指針」とおり。  

$$\text{受診率} = \frac{(\text{前年度の受診者数}) + (\text{当該年度の受診者数}) - (\text{前年度及び当該年度における2年連続受診者数})}{(\text{当該年度の対象者数}) \times 100}$$

【「地域保健・健康増進事業報告」により作成】

乳がん検診精検実績 年次推移（表）

	28年度	29年度	30年度	令和元年度	2年度	参 考	
						国指標値等(※3)	令和2年度全国
1次検診受診者 (※1) A	174,171	165,242	163,221	160,021	126,845		2,565,850
要精検者数 (※2) B	12,356	11,040	10,484	11,098	8,519		150,236
要精検率 B/A	7.09%	6.68%	6.42%	6.94%	6.72%	許容値11.0%以下	5.86%
精検受診者数 C	10,608	9,504	9,364	9,684	7,473		135,411
精検受診率 C/B	85.85%	86.09%	89.32%	87.26%	87.72%	許容値80%以上 目標値90%以上	90.13%
精検未受診者数 D	285	148	169	193	172		4,160
精検未受診率 D/B	2.31%	1.34%	1.61%	1.74%	2.02%	許容値10%以下 目標値5%以下	2.77%
精検結果未把握者数 E	1,463	1,155	951	1,221	874		10,665
精検未把握率 E/B	11.84%	10.46%	9.07%	11.00%	10.26%	許容値20%以下 目標値10%以下	7.10%
がん発見数 F	551	553	528	612	549		8,774
がん発見率 F/A	0.316%	0.335%	0.323%	0.382%	0.433%	許容値0.23%以上	0.342%
陽性反応適中度 F/B	4.459%	5.009%	5.036%	5.515%	6.444%	許容値2.5%以上	5.840%

【各年度の「地域保健・健康増進事業報告」により作成】

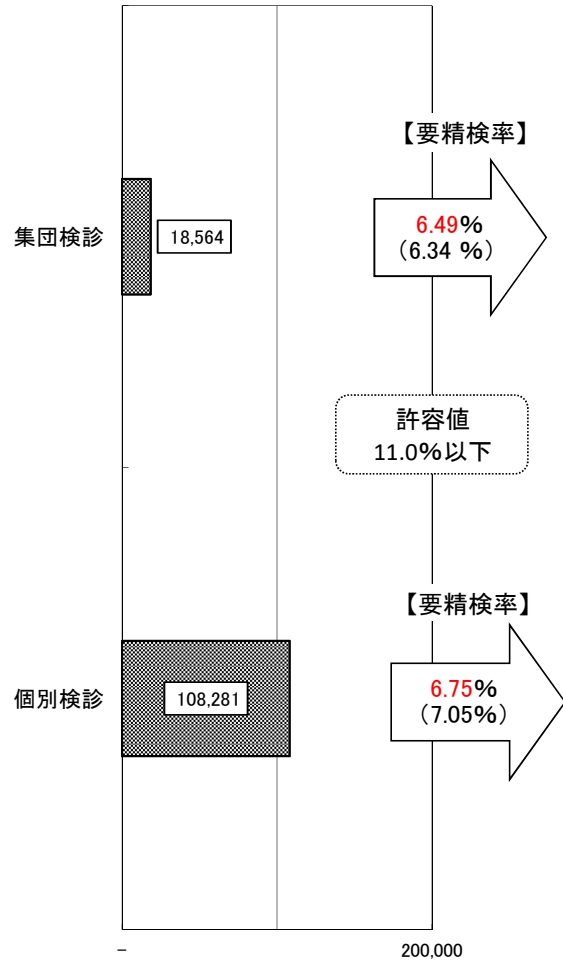
※1 1次検診受診者数は40歳以上で受診した実人数を計上している。

※2 要精検者数は、当該年度の翌年度に判明した者も含めた数値。

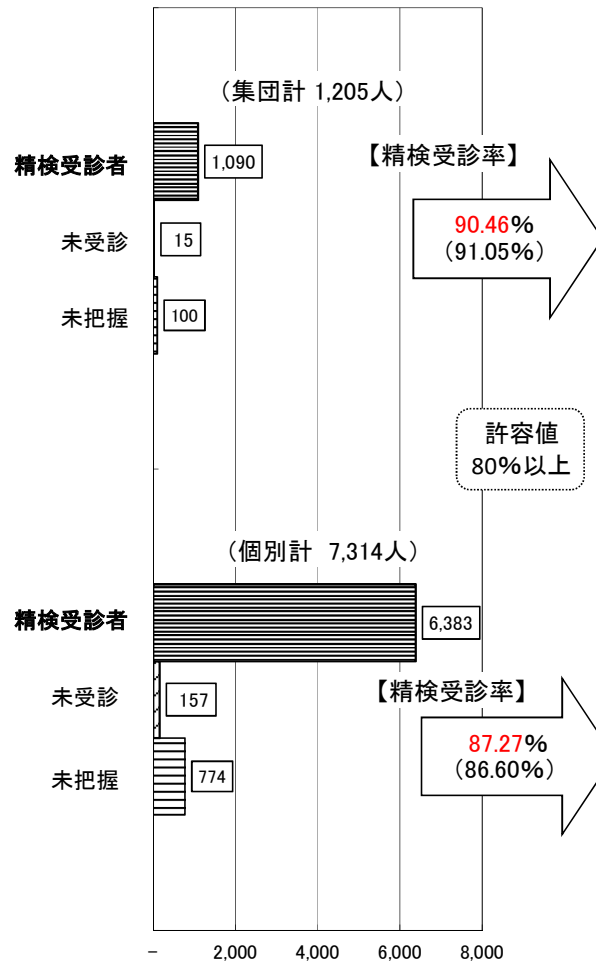
※3 「今後の我が国におけるがん検診事業評価の在り方について」で示されている許容値及び目標値。

## 令和2年度 乳がん検診精検実績の概要

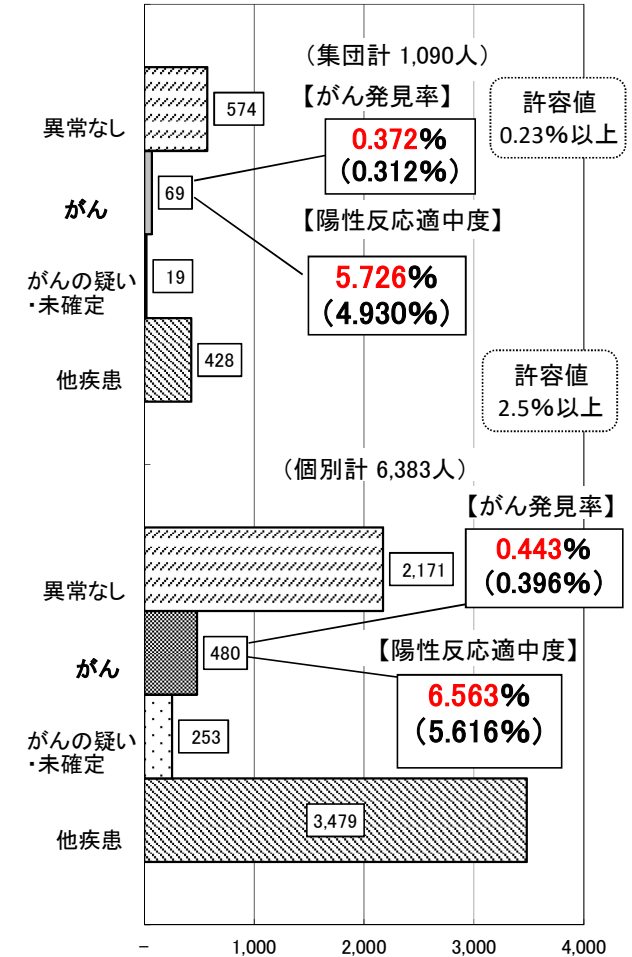
<1次検診受診者 126,845人>



<要精検者 8,519人>

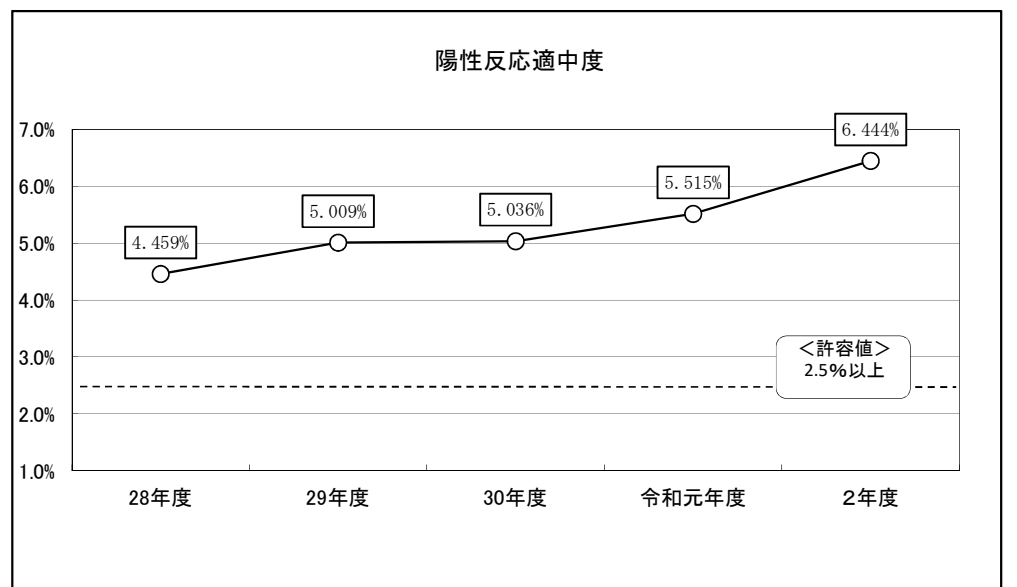
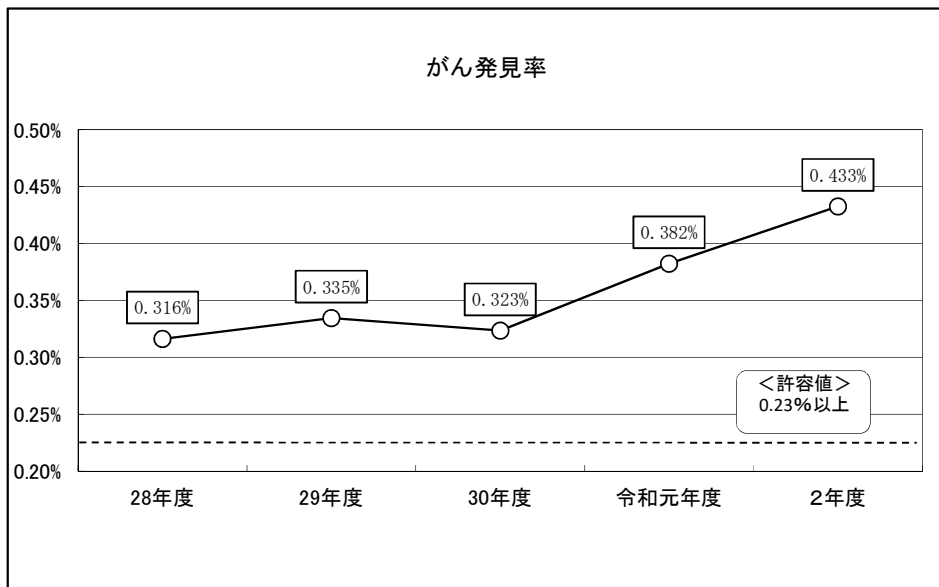
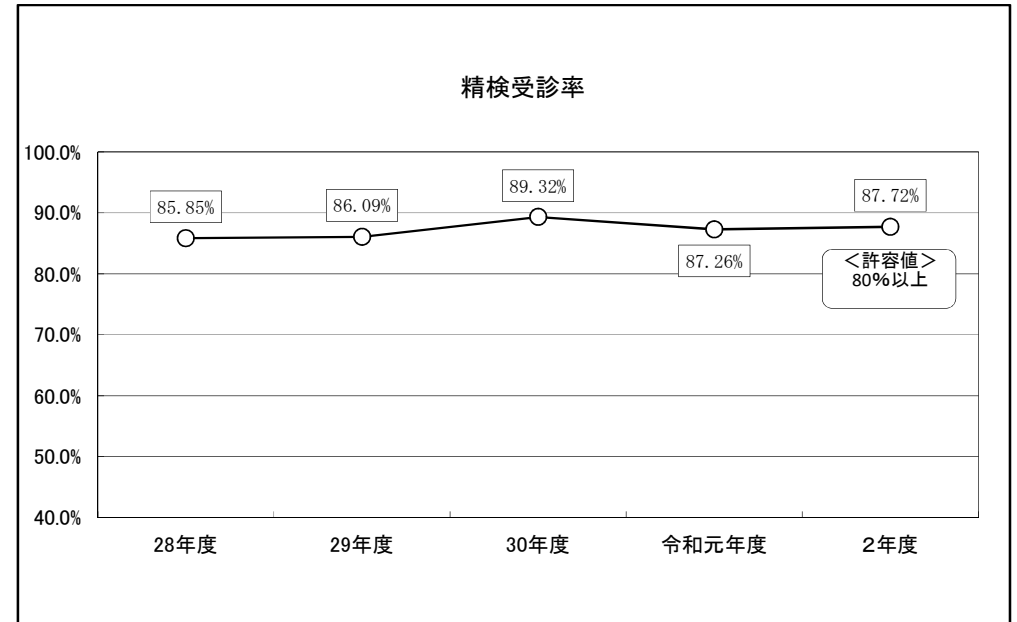
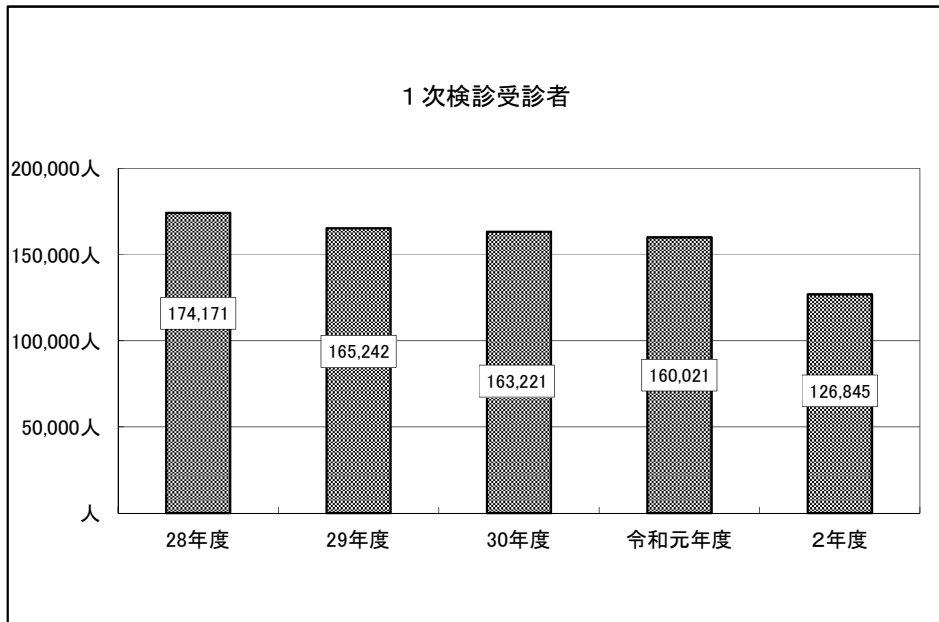


<精検受診者 7,473人>

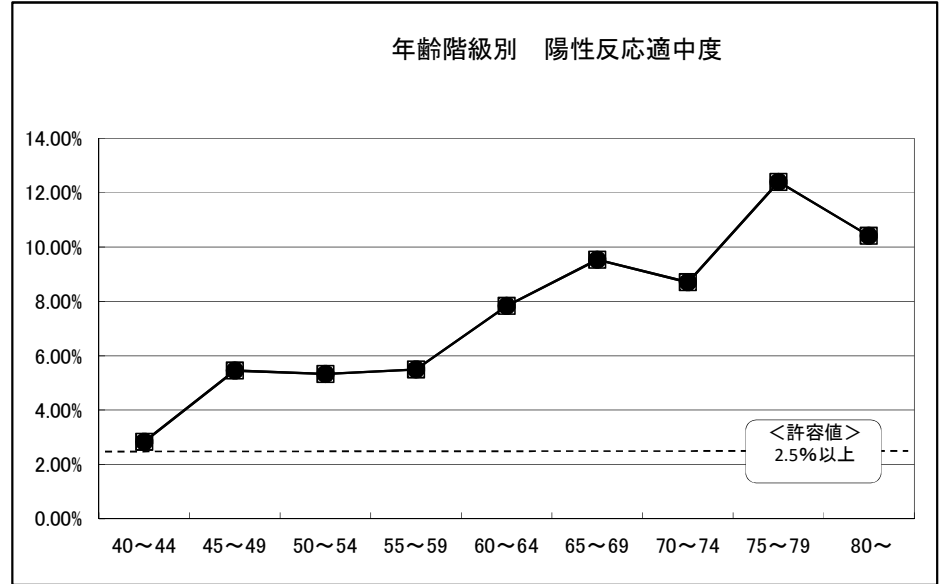
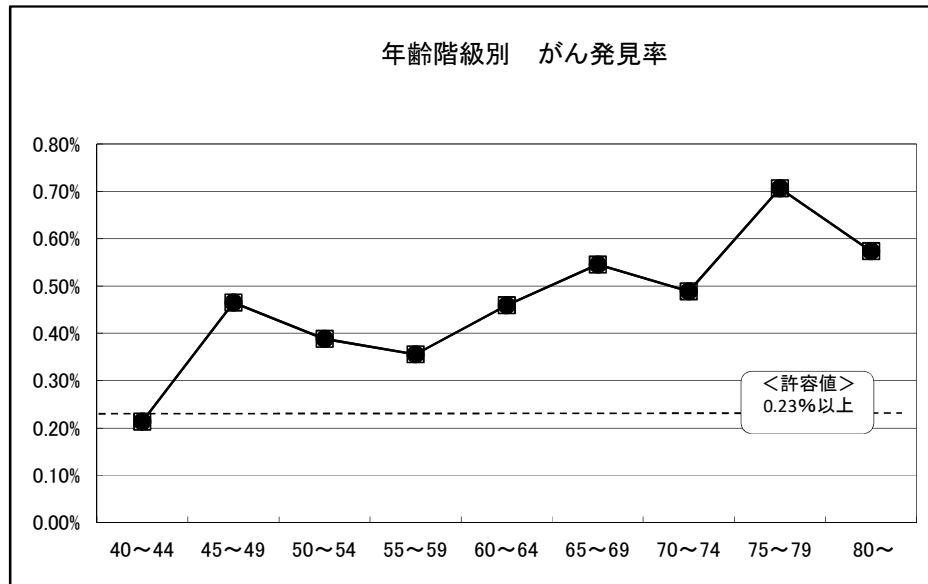
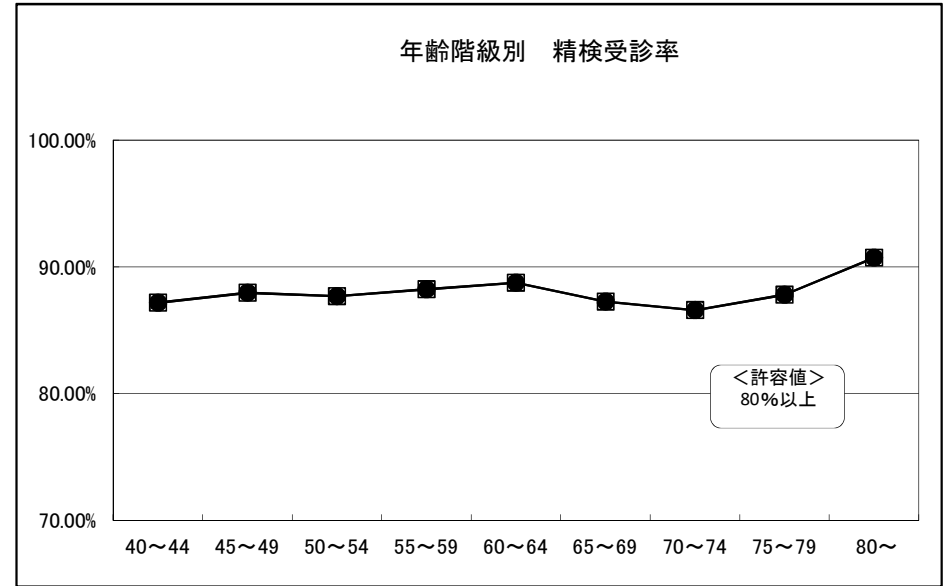
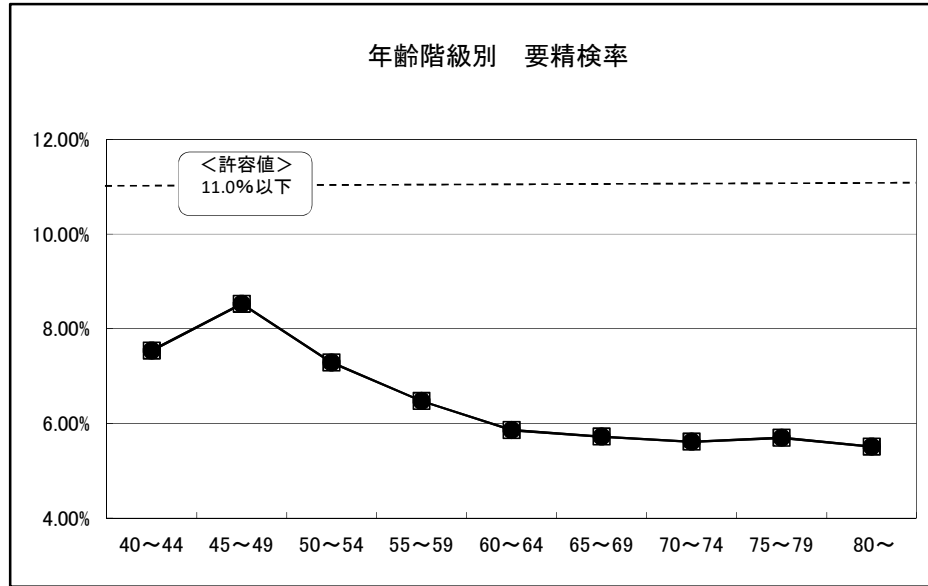


( )内は前年度の数値

## 乳がん検診精検実績 年次推移（グラフ）



令和2年度 乳がん検診精検実績 男女別・年齢階級別（グラフ）



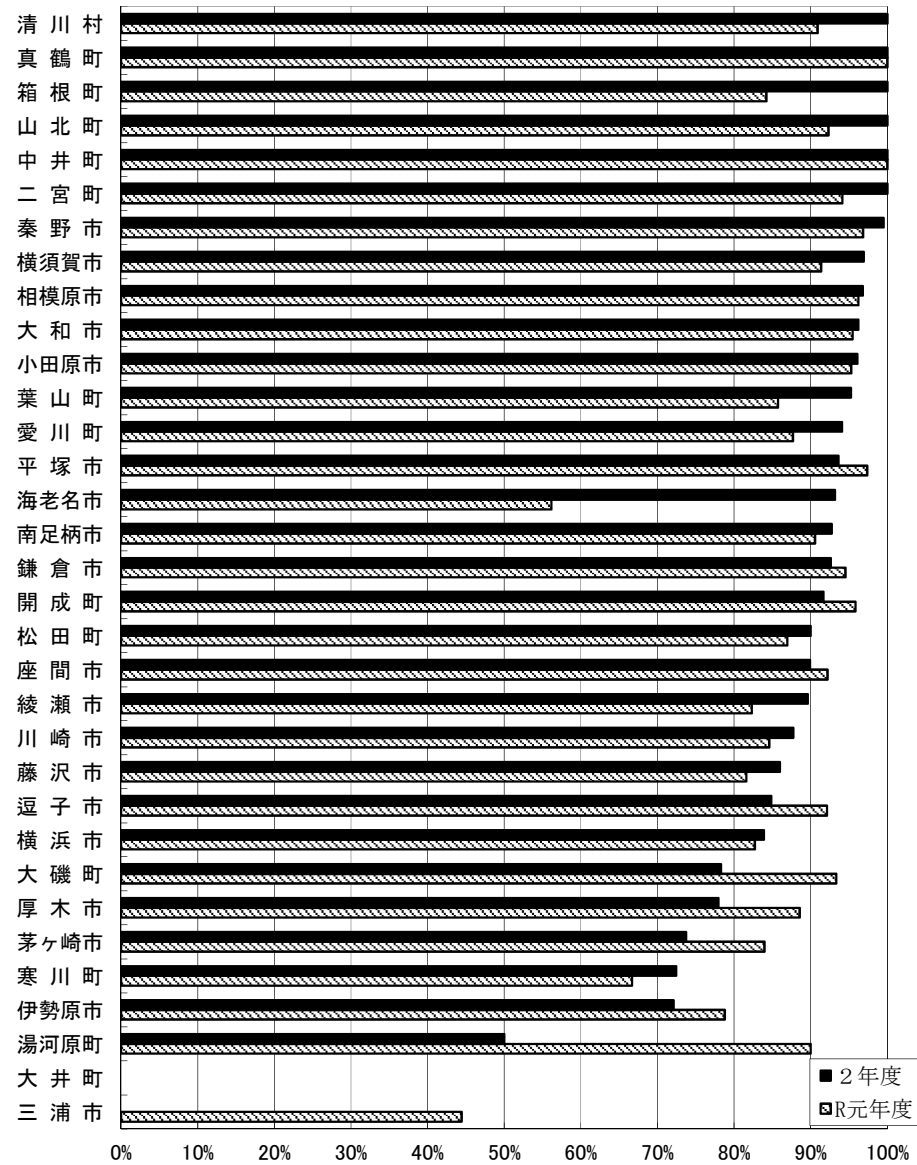


乳がん検診 市町村別精検受診率・精検未受診率・精検未把握率（令和元年度・2年度）

市町村名	要精検者数		精検受診者数・精検受診率				精検未受診者数・精検未受診率				精検未把握者数・精検未把握率					
			精検受診者数		精検受診率		未受診者数		精検未受診率		精検未把握者数		精検未把握率			
	R元年度	2年度	R元年度	2年度	R元年度	2年度	R元年度	2年度	R元年度	2年度	R元年度	2年度	R元年度	2年度		
横浜市	2,848	2,052	2,355	1,721	82.69%	83.87%							493	331	17.31%	16.13%
川崎市	1,854	1,457	1,568	1,278	84.57%	87.71%	127	104	6.85%	7.14%			159	75	8.58%	5.15%
相模原市	1,509	1,156	1,452	1,119	96.22%	96.80%	2	4	0.13%	0.35%			55	33	3.64%	2.85%
横須賀市	243	193	222	187	91.36%	96.89%	7	4	2.88%	2.07%			14	2	5.76%	1.04%
平塚市	302	203	294	190	97.35%	93.60%	2	1	0.66%	0.49%			6	12	1.99%	5.91%
鎌倉市	219	257	207	238	94.52%	92.61%							12	19	5.48%	7.39%
藤沢市	880	719	718	618	81.59%	85.95%	28	21	3.18%	2.92%			134	80	15.23%	11.13%
小田原市	295	204	281	196	95.25%	96.08%		7		3.43%			14	1	4.75%	0.49%
茅ヶ崎市	324	251	272	185	83.95%	73.71%	7	4	2.16%	1.59%			45	62	13.89%	24.70%
逗子市	38	33	35	28	92.11%	84.85%	2	5	5.26%	15.15%			1		2.63%	
三浦市	99	83	44	0	44.44%	0.00%							55	83	55.56%	100.00%
秦野市	282	200	273	199	96.81%	99.50%	2		0.71%				7	1	2.48%	0.50%
厚木市	541	394	479	307	88.54%	77.92%							62	87	11.46%	22.08%
大和市	794	580	758	558	95.47%	96.21%	2	9	0.25%	1.55%			34	13	4.28%	2.24%
伊勢原市	193	129	152	93	78.76%	72.09%							41	36	21.24%	27.91%
海老名市	73	73	41	68	56.16%	93.15%	1	1	1.37%	1.37%			31	4	42.47%	5.48%
座間市	115	89	106	80	92.17%	89.89%		1		1.12%			9	8	7.83%	8.99%
南足柄市	74	55	67	51	90.54%	92.73%							7	4	9.46%	7.27%
綾瀬市	96	106	79	95	82.29%	89.62%	2	4	2.08%	3.77%			15	7	15.63%	6.60%
葉山町	21	21	18	20	85.71%	95.24%	3	1	14.29%	4.76%						
寒川町	30	29	20	21	66.67%	72.41%	1		3.33%							
大磯町	30	23	28	18	93.33%	78.26%	2	5	6.67%	21.74%						
二宮町	17	16	16	16	94.12%	100.00%										
中井町	12	23	12	23	100.00%	100.00%										
大井町																
松田町	23	10	20	9	86.96%	90.00%	1		4.35%				2	1	8.70%	10.00%
山北町	26	36	24	36	92.31%	100.00%	2		7.69%							
開成町	24	12	23	11	95.83%	91.67%	1	1	4.17%	8.33%						
箱根町	19	19	16	19	84.21%	100.00%										
真鶴町	3	1	3	1	100.00%	100.00%										
湯河原町	30	4	27	2	90.00%	50.00%							3	2	10.00%	50.00%
愛川町	73	84	64	79	87.67%	94.05%							9	5	12.33%	5.95%
清川村	11	7	10	7	90.91%	100.00%	1		9.09%							
全 県	11,098	8,519	9,684	7,473	87.26%	87.72%	193	172	1.74%	2.02%			1,221	874	11.00%	10.26%

【「地域保健・健康増進事業報告」により作成】

乳がん検診 市町村別精検受診率グラフ（令和元年度・2年度）



【「地域保健・健康増進事業報告」により作成】

令和2年度 乳がん検診 集団検診実施機関別実績

検診機関 *1	受診者数 *2 A	要精密 検査者数 *3 B	精密検査受診の有無別人数								偶発症の有無別人数				要精 検率 B/A	精検 受診率 C/B	精検 未受診率 D/B	精検 未把握率 E/B	がん 発見率 b/A	陽性 反応 適中度 b/B
			精密検査				未受診 D	未把握 E	検診中／検診後		精密検査中 ／精密検査後									
			異常 認めず a	がんで あった者 (転移性 を含まない) b	がんで あった者 のうち 早期がん c	がんの疑 いのある 者または 未確定 d			がん以外 の疾患で あった者	重篤な 偶発症を 確認	偶発症 による 死亡あり	重篤な 偶発症を 確認	偶発症 による 死亡あり							
														受診者数 *4 C						
A	735	4	2		2	1								0.54%	50.00%		50.00%	0.272%	50.000%	
B	7,985	670	592	322	43	21	3	11	216	7	71			8.39%	88.36%	1.04%	10.60%	0.539%	6.418%	
C	3,192	204	182	99	9	2		1	73	5	17			6.39%	89.22%	2.45%	8.33%	0.282%	4.412%	
D	1,279	63	63	26	1	1			36					4.93%	100.00%			0.078%	1.587%	
E	689	33	31	20	3	1		1	7	2				4.79%	93.94%	6.06%		0.435%	9.091%	
F	925	20	20	11					9					2.16%	100.00%					
G	147	11	9	2					7		2			7.48%	81.82%		18.18%			
H	228	4	3	1					2		1			1.75%	75.00%		25.00%			
	15,180	1,009	902	481	58	26	3	13	350	14	93			6.65%	89.40%	1.39%	9.22%	0.382%	5.748%	

【参考 国指標値※5】

\*1 大和市、伊勢原市、海老名市、中井町は複数の検診委託機関で実施しているため、開成町は新型コロナウイルスの影響により、令和2年度の集団検診を中止しているため、本表には計上していない。集団検診未実施である川崎市も同様に計上していない。

\*2 令和2年度中に受診した実人員を計上している。なお、がん検診受診者は、令和2年度受診者を令和3年度報告で改めて把握したものである。

\*3 令和2年度がん検診受診者における要精密検査者は、必ずしも受診年度（令和2年度）に結果が判明しているとは限らないため、その翌年度（令和3年度）に判明した者も含めて把握している。

\*4 「今後の我が国におけるがん検診事業評価の在り方について 報告書」がん検診事業の評価に関する委員会（平成20年3月）により、精密検査受診者数 = 要精密検査者数 - 未把握 - 未受診として求めた。

\*5 「今後の我が国におけるがん検診事業評価の在り方について 報告書」で示されている許容値及び目標値。

国許容値	11.00%以下	80.00%以上	10.00%以下	20.00%以下	0.23%以上	2.5%以上
目標値		90%以上	5%以下	10%以下		