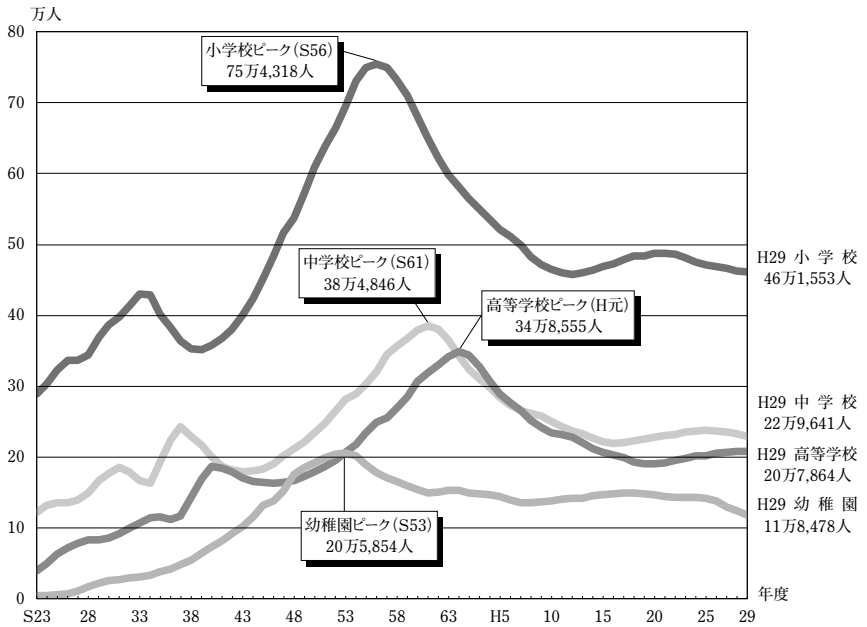


25

教育

在学者数の推移（昭和23～平成29年度）



学校基本調査結果
(統計センター調)

25 教 育

301	概 況	409
302	学 校 の 状 況	410
303	幼 稚 園	412
304	幼保連携型認定こども園	416
305	小 学 校	420
306	中 学 校	422
307	高 等 学 校	424
308	中 等 教 育 学 校	426
309	特 別 支 援 学 校	426
310	専 修 学 校	427
311	各 種 学 校	428
312	公立学校園児・児童・生徒1人当たりの教育費	428
313	中学校卒業後の状況	429
314	高等学校卒業後の状況	430
315	高等学校卒業者の就職状況 一産業別・職業別一	432
316	大学学部の関係学科別学生数	434
317	大学院の専攻分野別学生数	434
318	大学卒業後の状況（学部学生）	435
319	短期大学の関係学科別学生数	436
320	短期大学卒業後の状況（本科学生）	436

学校の状況

平成29年5月1日現在で実施した学校基本調査の結果の主な特徴としては、小学校児童数が8年連続で減少し、中学校生徒数が4年連続で減少し、9年連続で増加していた高等学校生徒数が減少に転じたことなどである。

なお、過去において最も多い児童・生徒数及びその年度をみると、小学校児童数は昭和56年度75万4,318人、中学校生徒数は昭和61年度38万4,846人、高等学校生徒数は平成元年度34万8,555人であり、現在の児童・生徒数はそれぞれ60%前後となっている。

学校種別に前年度と比較してみると、幼稚園では、園数は667園で前年度より9園(1.3%)減、園児数は11万8,478人で5,567人(4.5%)減、教員数(本務者)は7,871人で27人(0.3%)減となっている。

幼保連携型認定こども園では、園数は67園で前年度より12園(21.8%)増、園児数は1万2,261人で2,101人(20.7%)増、教育・保育職員数(本務者)は1,434人で252人(21.3%)増となっている。

小学校では、学校数は887校で前年度より1校(0.1%)減、児童数は46万1,553人で1,327人(0.3%)減、教員数(本務者)は2万5,328人で261人(1.0%)増となっている。

中学校では、学校数は476校で前年度より1校(0.2%)増、生徒数は22万9,641人で3,330人(1.4%)減、教員数(本務者)は1万4,620人で11人(0.1%)減となっている。

義務教育学校では、学校数は2校で前年度より1校(100%)増、児童生徒数は1,575人で605人(62.4%)増、教員数(本務者)は99人で45人(83.3%)増となっている。

高等学校では、学校数は235校で前年度と同数、生徒数は20万7,864人で308人(0.1%)減、教員数(本務者)は1万2,883人で104人(0.8%)増となっている。

高等学校(通信制)では、学校数は6校で前年度と同数、生徒数は4,886人で627人(11.4%)減、教員数(本務者)は131人で9人(6.4%)減となっている。

中等教育学校では、学校数は5校で前年度と同数、前期課程の生徒数は1,874人で4人(0.2%)減、後期課程の生徒数は1,916人で88人(4.4%)減となっている。また、教員数(本務者)は272人で4人(1.5%)増となっている。

特別支援学校では、学校数は51校で前年度と同数、在学者数は8,258人で22人(0.3%)増、教員数(本務者)は4,781人で40人(0.8%)増、在学者数は過去最高となっている。

専修学校では、学校数は110校で前年度と同数、生徒数は2万6,552人で10人(0.0%)減、教員数(本務者)は1,565人で1人(0.1%)増となっている。

各種学校では、学校数は12校で前年度より1校(7.7%)減、生徒数は3,274人で43人(1.3%)増、教員数(本務者)は337人で3人(0.9%)増となっている。

卒業後の状況

平成29年3月の中学校卒業生数は7万8,659人で、前年度より655人(0.8%)減少している。高等学校等への進学率は前年度と同率の98.9%となっている。卒業者に占める就職者の割合は前年度と同率の0.2%となっている。

平成29年3月の高等学校(本科)卒業生数は6万6,400人で、前年度より1,089人(1.7%)増加している。大学等への進学率は前年度より0.2ポイント低下し61.3%、うち大学(学部)への進学率は前年度と同率の57.1%となっている。卒業者に占める就職者の割合は前年度より0.1ポイント上昇し8.6%となっている。

また、高等学校(本科)卒業者のうち大学(学部)への入学志願率は、前年度より0.1ポイント上昇し64.4%となっている。

(統計センター)

302 学 校

学 校 種 別	学 校 数	学 級 数	在 学 者 数			
			計	男	女	
平成 27 年 度	2,514	...	1,093,263	557,233	536,030	
28 年 度	2,515	...	1,086,622	553,340	533,282	
29 年 度	2,518	...	1,078,132	548,701	529,431	
(大学・短大を除く計)						
幼 稚 園	計	667	4,984	118,478	59,976	58,502
	公 立	43	141	2,602	1,331	1,271
幼 保 連 携 型 認 定 こ ど も 園	計	67	441	12,261	6,203	6,058
	公 立	11	49	1,509	775	734
小 学 校	計	887	17,152	461,553	236,265	225,288
	公 立	2	36	1,263	629	634
中 学 校	計	476	7,385	229,641	117,376	112,265
	公 立	2	21	915	476	439
義 務 教 育 学 校	計(公立)	2	59	1,575	761	814
高 等 学 校	計	235	...	207,864	104,403	103,461
	公 立	157	3,690	137,667	68,373	69,294
高 等 学 校 (通 信 制)	計	6	...	4,886	3,012	1,874
	公 立	2	...	4,002	2,415	1,587
中 等 教 育 学 校	計	5	54	3,790(1,874)	2,305(1,169)	1,485(705)
	公 立	2	25	1,890(959)	946(480)	944(479)
特 別 支 援 学 校	計	51	2,146	8,258	5,447	2,811
	公 立	2	27	126	91	35
専 修 学 校	計	110	...	26,552	11,297	15,255
	公 立	5	...	1,220	103	1,117
各 種 学 校	計(私立)	105	...	25,332	11,194	14,138
大 学	計	52	...	193,461	114,158	79,303
	公 立	4	...	11,046	7,752	3,294
短 期 大 学	計	15	...	6,600	216	6,384
	公 立	1	...	241	16	225
		14	...	6,359	200	6,159

- (注) 1 学校数は分校を含む。 2 卒業者数は、前年度(間)の卒業者数である。
 3 私立高等学校、中等教育学校(後期課程)、専修学校、各種学校の学級数及び小学校の卒業者数は調査していない。公立高等学校の学級数は、本科でホームルーム活動のために編成している学級数である。
 4 高等学校、特別支援学校の在学者数は本科、専攻科、別科の合計である。
 5 高等学校の卒業者数は、本科のみ調査している。
 6 中等教育学校の学級数は前期課程のみ、卒業者数は後期課程のみである。
 7 中等教育学校の在学者数の()は前期課程の生徒数で、内数である。

の 状 況

(各年5月1日現在) 学校基本調査結果

本 務 教 員 数			卒 業 者 数		
計	男	女	計	男	女
人	人	人	人	人	人
68,164	29,694	38,470	…	…	…
68,658	29,813	38,845	…	…	…
69,321	29,945	39,376	…	…	…
7,871	604	7,267	45,231	22,884	22,347
221	16	205	1,428	740	688
7,650	588	7,062	43,803	22,144	21,659
1,434	101	1,333	3,106	1,523	1,583
191	10	181	411	202	209
1,243	91	1,152	2,695	1,321	1,374
25,328	9,163	16,165	…	…	…
52	36	16	…	…	…
24,568	8,799	15,769	…	…	…
708	328	380	…	…	…
14,620	8,246	6,374	78,659	40,188	38,471
45	31	14	308	151	157
13,093	7,367	5,726	69,888	36,035	33,853
1,482	848	634	8,463	4,002	4,461
99	45	54	108	54	54
12,883	8,807	4,076	66,400	33,430	32,970
9,269	6,310	2,959	44,114	21,759	22,355
3,614	2,497	1,117	22,286	11,671	10,615
131	98	33	1,172	821	351
70	53	17	729	484	245
61	45	16	443	337	106
272	186	86	693	399	294
123	75	48	305	151	154
149	111	38	388	248	140
4,781	1,862	2,919	2,003	1,336	667
63	26	37	19	10	9
4,657	1,808	2,849	1,960	1,314	646
61	28	33	24	12	12
1,565	678	887	10,868	5,107	5,761
132	8	124	365	36	329
1,433	670	763	10,503	5,071	5,432
337	155	182	827	421	406
5,448	3,941	1,507	35,744	20,461	15,283
640	515	125	1,780	1,262	518
829	600	229	1,111	355	756
3,979	2,826	1,153	32,853	18,844	14,009
346	107	239	2,924	85	2,839
28	6	22	75	2	73
318	101	217	2,849	83	2,766

- 8 特別支援学校の卒業者数は中学部、高等部（本科）の卒業者数の合計数である。
- 9 大学・短期大学（速報値）
- (1) 学校数は、本県に大学学部、大学院研究科及び短期大学本科が設置されている学校数である。
(通信教育のみを行う学校を除く。)
 - (2) 学生数には学部学生のほか大学院、専攻科及び別科の学生並びに科目等履修生等を含む。
 - (3) 本務教員数は、本県に本部が設置されている学校の教員数である。(大学院、附属病院等の教員を含む。)
 - (4) 卒業者数は、大学学部、短期大学本科を卒業した者の数である。

303 幼 稚

市区町村別	園 数	学 級 数	園 児 数			入 計	
			計	男	女		
平成 27 年度	688	5,266	129,500	65,524	63,976	45,687	
28 年度	676	5,127	124,045	62,677	61,368	43,123	
29年度	計	667	4,984	118,478	59,976	58,502	40,658
	公 立	43	141	2,602	1,331	1,271	1,094
	私 立	624	4,843	115,876	58,645	57,231	39,564
市 計	633	4,798	114,645	57,988	56,657	39,325	
町 村 計	34	186	3,833	1,988	1,845	1,333	
横 浜 市	260	1,978	46,388	23,543	22,845	15,843	
鶴 見 区	17	111	3,102	1,571	1,531	1,122	
神 奈 川 区	13	93	2,074	1,051	1,023	740	
西 区	7	46	1,128	561	567	357	
中 区	13	64	1,499	761	738	524	
南 区	14	83	1,973	985	988	688	
保 土 ケ 谷 区	15	127	2,995	1,498	1,497	1,014	
磯 子 区	12	84	1,987	1,017	970	651	
金 沢 区	13	97	2,314	1,154	1,160	794	
港 北 区	22	174	4,224	2,099	2,125	1,498	
戸 塚 区	18	140	3,237	1,640	1,597	1,146	
港 南 区	17	123	2,539	1,302	1,237	858	
旭 区	22	158	3,189	1,633	1,556	1,067	
緑 区	15	131	3,027	1,489	1,538	963	
瀬 谷 区	10	78	1,589	825	764	527	
栄 区	8	48	1,068	544	524	359	
泉 区	13	101	2,175	1,120	1,055	736	
青 葉 区	19	185	4,741	2,460	2,281	1,630	
都 筑 区	12	135	3,527	1,833	1,694	1,169	
川 崎 市	83	762	20,294	10,277	10,017	6,902	
川 崎 区	18	117	2,944	1,531	1,413	1,017	
幸 区	11	101	2,869	1,438	1,431	954	
中 原 区	13	105	2,877	1,448	1,429	958	
高 津 区	10	122	3,577	1,829	1,748	1,214	
多 摩 区	13	108	2,546	1,207	1,339	913	
宮 前 区	10	123	3,353	1,698	1,655	1,187	
麻 生 区	8	86	2,128	1,126	1,002	659	

(注) 1 本務教員数は教育補助員を含まない。
 2 修了者数は、前年度の修了者数である。

園

(各年5月1日現在) 学校基本調査結果

園 者 数		修 了 者 数			本 務 教 員 数		
男	女	計	男	女	計	男	女
23,174	22,513	50,531	25,644	24,887	8,028	630	7,398
21,760	21,363	46,808	23,764	23,044	7,898	621	7,277
20,640	20,018	45,231	22,884	22,347	7,871	604	7,267
563	531	1,428	740	688	221	16	205
20,077	19,487	43,803	22,144	21,659	7,650	588	7,062
19,913	19,412	43,730	22,100	21,630	7,601	580	7,021
727	606	1,501	784	717	270	24	246
8,076	7,767	17,633	8,918	8,715	3,262	262	3,000
561	561	1,167	596	571	197	9	188
366	374	755	397	358	153	10	143
178	179	406	213	193	80	6	74
267	257	548	271	277	111	8	103
348	340	714	336	378	132	10	122
497	517	1,085	555	530	211	11	200
338	313	703	353	350	122	5	117
399	395	860	425	435	159	12	147
737	761	1,536	788	748	290	21	269
584	562	1,337	695	642	242	22	220
420	438	954	490	464	199	18	181
551	516	1,245	631	614	248	25	223
487	476	1,142	569	573	205	18	187
277	250	787	388	399	121	13	108
180	179	400	190	210	73	5	68
377	359	795	408	387	151	15	136
876	754	1,800	891	909	332	31	301
633	536	1,399	722	677	236	23	213
3,462	3,440	7,357	3,749	3,608	1,237	81	1,156
544	473	1,107	533	574	184	9	175
468	486	1,004	521	483	165	9	156
463	495	1,042	524	518	163	12	151
615	599	1,277	634	643	215	13	202
423	490	942	494	448	186	16	170
601	586	1,218	624	594	213	15	198
348	311	767	419	348	111	7	104

303 幼 稚

市区町村別	園 数	学 級 数	園 児 数			入
			計	男	女	計
			人	人	人	人
相 模 原 市	49	384	8,976	4,486	4,490	3,048
緑 区	13	98	2,255	1,094	1,161	767
中 央 区	19	146	3,424	1,734	1,690	1,190
南 区	17	140	3,297	1,658	1,639	1,091
横 須 賀 市	35	230	5,280	2,664	2,616	1,642
平 塚 市	25	153	2,927	1,469	1,458	1,017
鎌 倉 市	21	123	2,705	1,402	1,303	934
藤 沢 市	32	237	6,617	3,307	3,310	2,334
小 田 原 市	16	69	1,546	816	730	577
茅 ヶ 崎 市	17	132	3,373	1,731	1,642	1,129
逗 子 市	5	24	475	255	220	150
三 浦 市	3	20	370	180	190	109
秦 野 市	11	49	1,104	546	558	488
厚 木 市	18	135	2,888	1,450	1,438	983
大 和 市	16	147	3,526	1,699	1,827	1,290
伊 勢 原 市	9	95	2,062	1,039	1,023	646
海 老 名 市	8	77	1,970	1,025	945	694
座 間 市	9	82	1,908	975	933	706
南 足 柄 市	7	28	536	269	267	214
綾 瀬 市	9	73	1,700	855	845	619
葉 山 町	5	32	849	434	415	321
寒 川 町	3	36	835	445	390	298
大 磯 町	4	19	370	188	182	110
二 宮 町	5	31	594	298	296	179
中 井 町	-	-	-	-	-	-
大 井 町	3	11	208	96	112	57
松 田 町	2	8	102	50	52	30
山 北 町	2	6	54	29	25	22
開 成 町	1	6	172	91	81	83
箱 根 町	1	3	9	4	5	3
真 鶴 町	1	3	41	18	23	15
湯 河 原 町	2	7	95	52	43	21
愛 川 町	4	21	476	269	207	187
清 川 村	1	3	28	14	14	7

園 (つづき)

(各年5月1日現在) 学校基本調査結果

園 者 数		修 了 者 数			本 務 教 員 数			
男	女	計	男	女	計	男	女	
人	人	人	人	人	人	人	人	人
1,500	1,548	3,488	1,739	1,749	577	46	531	
355	412	909	447	462	146	9	137	
614	576	1,314	658	656	230	20	210	
531	560	1,265	634	631	201	17	184	
831	811	2,187	1,084	1,103	346	25	321	
504	513	1,186	609	577	239	26	213	
491	443	1,034	534	500	181	15	166	
1,175	1,159	2,412	1,194	1,218	353	19	334	
304	273	608	309	299	114	5	109	
584	545	1,298	655	643	191	14	177	
81	69	202	93	109	34	4	30	
53	56	164	77	87	29	2	27	
243	245	549	277	272	74	3	71	
466	517	1,123	566	557	217	20	197	
646	644	1,336	651	685	207	20	187	
339	307	755	396	359	164	6	158	
367	327	719	369	350	109	8	101	
365	341	730	373	357	120	8	112	
102	112	238	121	117	43	1	42	
324	295	711	386	325	104	15	89	
178	143	302	154	148	46	7	39	
166	132	283	155	128	48	3	45	
52	58	163	91	72	25	1	24	
89	90	209	105	104	51	2	49	
-	-	-	-	-	-	-	-	-
29	28	90	42	48	20	3	17	
18	12	54	31	23	11	2	9	
13	9	24	16	8	6	-	6	
48	35	96	51	45	10	1	9	
1	2	3	2	1	2	-	2	
8	7	12	6	6	4	-	4	
13	8	63	36	27	13	2	11	
109	78	195	92	103	27	2	25	
3	4	7	3	4	7	1	6	

304 幼 保 連 携 型

市区町村別	園 数	学 級 数	園 児 数			入 園 者 数 計	
			計	男	女		
平成 27 年度	40	273	7,725	3,917	3,808	6,623	
平成 28 年度	55	366	10,160	5,141	5,019	4,209	
29年度	計	67	441	12,261	6,203	6,058	4,044
	公 立	11	49	1,509	775	734	447
	私 立	56	392	10,752	5,428	5,324	3,597
市 計	62	423	11,782	5,963	5,819	3,907	
町 村 計	5	18	479	240	239	137	
横 浜 市	22	230	6,100	3,041	3,059	2,067	
鶴 見 区	-	-	-	-	-	-	
神 奈 川 区	1	6	159	81	78	41	
西 区	-	-	-	-	-	-	
中 区	-	-	-	-	-	-	
南 区	1	13	309	141	168	95	
保 土 ヶ 谷 区	1	9	239	127	112	70	
磯 子 区	-	-	-	-	-	-	
金 沢 区	1	10	267	135	132	72	
港 北 区	-	-	-	-	-	-	
戸 塚 区	2	11	309	154	155	207	
港 南 区	2	17	457	241	216	97	
旭 区	2	28	814	396	418	214	
緑 区	-	-	-	-	-	-	
瀬 谷 区	3	39	973	497	476	498	
栄 区	3	35	794	421	373	201	
泉 区	1	8	182	105	77	41	
青 葉 区	2	21	627	286	341	256	
都 筑 区	3	33	970	457	513	275	
川 崎 市	2	17	542	273	269	124	
川 崎 区	-	-	-	-	-	-	
幸 区	-	-	-	-	-	-	
中 原 区	1	6	212	112	100	39	
高 津 区	-	-	-	-	-	-	
多 摩 区	-	-	-	-	-	-	
宮 前 区	1	11	330	161	169	85	
麻 生 区	-	-	-	-	-	-	

(注) 1 本務教育・保育職員数は、保育士及び教育・保育補助員を含まない。
 2 修了者数は、前年度の修了者数である。

認定こども園

(各年5月1日現在) 学校基本調査結果

(3～5歳)		修了者数			本務教育・保育職員数		
男	女	計	男	女	計	男	女
人	人	人	人	人	人	人	人
3,342	3,281	-	-	-	839	69	770
2,175	2,034	2,353	1,209	1,144	1,182	83	1,099
2,011	2,033	3,106	1,523	1,583	1,434	101	1,333
219	228	411	202	209	191	10	181
1,792	1,805	2,695	1,321	1,374	1,243	91	1,152
1,950	1,957	3,017	1,479	1,538	1,363	95	1,268
61	76	89	44	45	71	6	65
1,018	1,049	1,714	820	894	636	56	580
-	-	-	-	-	-	-	-
21	20	57	31	26	16	1	15
-	-	-	-	-	-	-	-
-	-	-	-	-	-	-	-
39	56	82	42	40	36	1	35
39	31	84	47	37	20	1	19
-	-	-	-	-	-	-	-
36	36	73	36	37	28	4	24
-	-	-	-	-	-	-	-
105	102	26	7	19	33	3	30
47	50	137	63	74	60	6	54
110	104	263	126	137	70	8	62
-	-	-	-	-	-	-	-
256	242	209	88	121	105	8	97
99	102	259	139	120	88	8	80
23	18	59	26	33	18	2	16
117	139	111	50	61	71	5	66
126	149	354	165	189	91	9	82
65	59	167	78	89	58	4	54
-	-	-	-	-	-	-	-
-	-	-	-	-	-	-	-
20	19	57	26	31	23	3	20
-	-	-	-	-	-	-	-
-	-	-	-	-	-	-	-
45	40	110	52	58	35	1	34
-	-	-	-	-	-	-	-

304 幼 保 連 携 型

市区町村別	園 数	学 級 数	園 児 数			入園者数
			計	男	女	計
相 模 原 市	8	50	1,296	657	639	426
緑 区	3	19	415	202	213	234
中 央 区	1	3	94	44	50	7
南 区	4	28	787	411	376	185
横 須 賀 市	15	42	1,258	641	617	532
平 塚 市	3	18	444	240	204	180
鎌 倉 市	2	12	419	215	204	59
藤 沢 市	-	-	-	-	-	-
小 田 原 市	1	7	207	105	102	54
茅 ヶ 崎 市	1	3	115	61	54	25
逗 子 市	-	-	-	-	-	-
三 浦 市	-	-	-	-	-	-
秦 野 市	6	28	981	514	467	285
厚 木 市	-	-	-	-	-	-
大 和 市	1	6	196	104	92	39
伊 勢 原 市	1	10	224	112	112	116
海 老 名 市	-	-	-	-	-	-
座 間 市	-	-	-	-	-	-
南 足 柄 市	-	-	-	-	-	-
綾 瀬 市	-	-	-	-	-	-
葉 山 町	-	-	-	-	-	-
寒 川 町	-	-	-	-	-	-
大 磯 町	1	3	64	31	33	13
二 宮 町	-	-	-	-	-	-
中 井 町	1	6	139	78	61	20
大 井 町	-	-	-	-	-	-
松 田 町	-	-	-	-	-	-
山 北 町	1	3	123	60	63	89
開 成 町	-	-	-	-	-	-
箱 根 町	2	6	153	71	82	15
真 鶴 町	-	-	-	-	-	-
湯 河 原 町	-	-	-	-	-	-
愛 川 町	-	-	-	-	-	-
清 川 村	-	-	-	-	-	-

認定こども園（つづき）

(各年5月1日現在) 学校基本調査結果

(3～5歳)		修了者数			本務教育・保育職員数		
男	女	計	男	女	計	男	女
人	人	人	人	人	人	人	人
226	200	279	151	128	164	11	153
122	112	44	28	16	42	2	40
2	5	5	-	5	12	1	11
102	83	230	123	107	110	8	102
251	281	195	107	88	197	11	186
91	89	58	34	24	48	1	47
32	27	117	54	63	55	1	54
-	-	-	-	-	-	-	-
30	24	48	21	27	14	2	12
12	13	6	4	2	18	-	18
-	-	-	-	-	-	-	-
-	-	-	-	-	-	-	-
144	141	313	152	161	124	3	121
-	-	-	-	-	-	-	-
24	15	56	28	28	28	2	26
57	59	64	30	34	21	4	17
-	-	-	-	-	-	-	-
-	-	-	-	-	-	-	-
-	-	-	-	-	-	-	-
-	-	-	-	-	-	-	-
-	-	-	-	-	-	-	-
3	10	7	3	4	12	-	12
-	-	-	-	-	-	-	-
12	8	42	19	23	20	2	18
-	-	-	-	-	-	-	-
-	-	-	-	-	-	-	-
41	48	-	-	-	13	2	11
-	-	-	-	-	-	-	-
5	10	40	22	18	26	2	24
-	-	-	-	-	-	-	-
-	-	-	-	-	-	-	-
-	-	-	-	-	-	-	-
-	-	-	-	-	-	-	-

305 小 学

市区町村別	学 校 数		学級数	児 童 数			本 務 教 員 数			
	総 数	分 校 (再掲)		計	男	女	計	男	女	
平成 27 年度	889	2	17,110	466,464	239,175	227,289	25,081	8,955	16,126	
28 年度	888	2	17,103	462,880	237,168	225,712	25,067	9,025	16,042	
29年度	計	887	3	17,152	461,553	236,265	225,288	25,328	9,163	16,165
	国 立	2	-	36	1,263	629	634	52	36	16
	公 立	853	3	16,751	449,794	231,445	218,349	24,568	8,799	15,769
	私 立	32	-	365	10,496	4,191	6,305	708	328	380
市 計	843	2	16,538	447,057	228,901	218,156	24,369	8,770	15,599	
町 村 計	44	1	614	14,496	7,364	7,132	959	393	566	
横 浜 市	351	1	6,823	185,667	95,501	90,166	10,043	3,586	6,457	
鶴 見 区	23	-	517	14,528	7,432	7,096	771	267	504	
神 奈 川 区	21	-	388	10,573	5,505	5,068	577	195	382	
西 区	8	-	140	3,575	1,891	1,684	230	83	147	
中 区	11	-	217	6,094	2,920	3,174	331	133	198	
南 区	19	-	335	8,848	4,496	4,352	502	177	325	
保 土 ヶ 谷 区	21	1	351	9,212	4,682	4,530	519	192	327	
磯 子 区	16	-	289	7,589	3,932	3,657	420	156	264	
金 沢 区	22	-	369	9,711	4,961	4,750	540	194	346	
港 北 区	25	-	572	16,194	8,286	7,908	813	260	553	
戸 塚 区	27	-	550	14,635	7,568	7,067	797	277	520	
港 南 区	21	-	391	10,169	5,247	4,922	562	188	374	
旭 区	25	-	457	12,281	6,330	5,951	671	251	420	
緑 区	16	-	356	10,024	5,190	4,834	533	200	333	
瀬 谷 区	11	-	251	6,708	3,426	3,282	352	127	225	
栄 区	14	-	249	6,380	3,288	3,092	346	129	217	
泉 区	16	-	297	7,849	4,028	3,821	445	183	262	
青 葉 区	33	-	608	17,224	8,969	8,255	933	336	597	
都 筑 区	22	-	486	14,073	7,350	6,723	701	238	463	
川 崎 市	117	-	2,715	74,512	38,081	36,431	3,884	1,345	2,539	
川 崎 区	20	-	410	10,405	5,310	5,095	605	230	375	
幸 区	13	-	296	7,959	4,074	3,885	424	150	274	
中 原 区	19	-	461	12,496	6,439	6,057	630	213	417	
高 津 区	16	-	422	12,355	6,335	6,020	598	192	406	
多 摩 区	15	-	332	9,030	4,427	4,603	482	163	319	
宮 前 区	17	-	429	12,250	6,326	5,924	614	206	408	
麻 生 区	17	-	365	10,017	5,170	4,847	531	191	340	

校

(各年5月1日現在) 学校基本調査結果

市区町村別	学 校 数		学級数	児 童 数			本 務 教 員 数		
	総 数	分 校 (再掲)		計	男	女	計	男	女
相 模 原 市	75	-	1,379	36,657	18,699	17,958	2,039	764	1,275
緑 区	29	-	403	9,525	4,821	4,704	627	239	388
中 央 区	21	-	472	13,283	6,789	6,494	691	269	422
南 区	25	-	504	13,849	7,089	6,760	721	256	465
横 須 賀 市	47	-	768	18,822	9,646	9,176	1,148	421	727
平 塚 市	29	1	498	13,013	6,668	6,345	744	283	461
鎌 倉 市	19	-	336	9,488	4,737	4,751	513	197	316
藤 沢 市	38	-	795	24,545	12,316	12,229	1,174	410	764
小 田 原 市	26	-	376	9,131	4,710	4,421	571	207	364
茅 ヶ 崎 市	20	-	434	13,163	6,686	6,477	622	235	387
逗 子 市	6	-	102	2,818	1,439	1,379	156	59	97
三 浦 市	8	-	90	1,727	870	857	147	67	80
秦 野 市	13	-	314	8,187	4,163	4,024	465	171	294
厚 木 市	24	-	465	11,843	6,145	5,698	711	236	475
大 和 市	20	-	450	11,915	6,074	5,841	681	255	426
伊 勢 原 市	10	-	201	4,972	2,505	2,467	303	113	190
海 老 名 市	13	-	269	7,247	3,750	3,497	391	130	261
座 間 市	11	-	242	6,365	3,303	3,062	345	132	213
南 足 柄 市	6	-	89	2,147	1,101	1,046	147	60	87
綾 瀬 市	10	-	192	4,838	2,507	2,331	285	99	186
葉 山 町	4	-	72	1,805	937	868	108	39	69
寒 川 町	5	-	97	2,597	1,336	1,261	141	51	90
大 磯 町	4	1	59	1,662	860	802	95	37	58
二 宮 町	3	-	50	1,269	662	607	76	37	39
中 井 町	2	-	22	464	216	248	30	13	17
大 井 町	3	-	42	989	504	485	69	28	41
松 田 町	2	-	23	442	228	214	35	12	23
山 北 町	2	-	21	379	199	180	37	15	22
開 成 町	2	-	38	1,086	559	527	55	25	30
箱 根 町	5	-	33	479	187	292	59	24	35
真 鶴 町	1	-	11	209	98	111	19	9	10
湯 河 原 町	3	-	39	963	504	459	63	29	34
愛 川 町	6	-	96	2,012	1,008	1,004	151	63	88
清 川 村	2	-	11	140	66	74	21	11	10

市区町村別	学 校 数		学級数	生 徒 数			本 務 教 員 数			
	総 数	分 校 (再掲)		計	男	女	計	男	女	
平成 27 年度	476	2	7,523	235,344	120,047	115,297	14,669	8,355	6,314	
28 年度	475	2	7,480	232,971	119,009	113,962	14,631	8,279	6,352	
29年度	計	476	3	7,385	229,641	117,376	112,265	14,620	8,246	6,374
	国 立	2	-	21	915	476	439	45	31	14
	公 立	411	3	6,671	203,694	105,139	98,555	13,093	7,367	5,726
	私 立	63	-	693	25,032	11,761	13,271	1,482	848	634
市 計	450	2	7,104	222,113	113,488	108,625	13,994	7,872	6,122	
町 村 計	26	1	281	7,528	3,888	3,640	626	374	252	
横 浜 市	178	1	2,881	92,559	47,671	44,888	5,642	3,187	2,455	
鶴 見 区	13	-	200	6,283	3,175	3,108	401	237	164	
神 奈 川 区	11	-	177	6,001	2,939	3,062	351	196	155	
西 区	4	-	46	1,202	636	566	96	55	41	
中 区	10	-	133	4,628	1,722	2,906	266	130	136	
南 区	11	-	165	5,475	2,674	2,801	352	205	147	
保 土 ヶ 谷 区	10	1	142	4,410	2,291	2,119	271	158	113	
磯 子 区	8	-	103	3,233	1,712	1,521	206	108	98	
金 沢 区	11	-	167	5,128	2,748	2,380	331	178	153	
港 北 区	12	-	221	7,358	4,211	3,147	409	238	171	
戸 塚 区	12	-	220	6,987	3,538	3,449	427	255	172	
港 南 区	11	-	166	5,238	2,586	2,652	317	176	141	
旭 区	13	-	190	5,680	2,997	2,683	398	223	175	
緑 区	8	-	156	5,180	2,624	2,556	294	164	130	
瀬 谷 区	6	-	111	3,494	1,763	1,731	203	117	86	
栄 区	7	-	99	3,244	1,808	1,436	195	120	75	
泉 区	7	-	128	4,090	2,155	1,935	241	135	106	
青 葉 区	14	-	245	7,751	4,173	3,578	499	276	223	
都 筑 区	10	-	212	7,177	3,919	3,258	385	216	169	
川 崎 市	58	-	1,081	33,145	16,501	16,644	2,086	1,148	938	
川 崎 区	11	-	163	4,784	2,418	2,366	329	191	138	
幸 区	5	-	96	2,712	1,430	1,282	189	109	80	
中 原 区	10	-	181	5,320	2,992	2,328	348	189	159	
高 津 区	6	-	135	4,457	1,953	2,504	259	145	114	
多 摩 区	9	-	161	5,142	2,022	3,120	313	144	169	
宮 前 区	8	-	185	5,811	3,045	2,766	343	186	157	
麻 生 区	9	-	160	4,919	2,641	2,278	305	184	121	

校

(各年5月1日現在) 学校基本調査結果

市区町村別	学 校 数		学級数	生 徒 数			本 務 教 員 数		
	総 数	分 校 (再掲)		計	男	女	計	男	女
相 模 原 市	40	-	583	17,616	9,034	8,582	1,150	642	508
緑 区	15	-	155	4,280	2,229	2,051	327	179	148
中 央 区	11	-	220	7,016	3,636	3,380	409	234	175
南 区	14	-	208	6,320	3,169	3,151	414	229	185
横 須 賀 市	25	-	353	10,195	5,281	4,914	711	402	309
平 塚 市	17	1	219	6,609	3,425	3,184	443	252	191
鎌 倉 市	16	-	189	6,263	3,101	3,162	403	218	185
藤 沢 市	25	-	385	13,315	6,525	6,790	753	399	354
小 田 原 市	13	-	163	4,786	2,457	2,329	325	198	127
茅 ヶ 崎 市	14	-	192	6,313	3,233	3,080	380	209	171
逗 子 市	5	-	67	1,996	1,430	566	144	93	51
三 浦 市	3	-	41	982	508	474	83	56	27
秦 野 市	9	-	138	4,029	1,990	2,039	285	172	113
厚 木 市	13	-	209	5,914	2,998	2,916	413	234	179
大 和 市	10	-	186	5,739	2,815	2,924	365	190	175
伊 勢 原 市	4	-	83	2,515	1,307	1,208	163	97	66
海 老 名 市	6	-	115	3,528	1,816	1,712	204	117	87
座 間 市	6	-	98	3,072	1,624	1,448	193	107	86
南 足 柄 市	3	-	40	1,160	602	558	92	54	38
綾 瀬 市	5	-	81	2,377	1,170	1,207	159	97	62
葉 山 町	2	-	30	821	432	389	57	38	19
寒 川 町	3	-	45	1,377	695	682	93	55	38
大 磯 町	4	1	33	816	434	382	74	42	32
二 宮 町	2	-	24	647	337	310	54	31	23
中 井 町	1	-	11	260	161	99	25	18	7
大 井 町	1	-	17	539	272	267	36	24	12
松 田 町	2	-	11	239	133	106	33	19	14
山 北 町	1	-	11	230	121	109	23	12	11
開 成 町	1	-	17	524	252	272	32	21	11
箱 根 町	2	-	12	302	100	202	33	16	17
真 鶴 町	1	-	8	165	91	74	20	12	8
湯 河 原 町	1	-	16	484	249	235	34	21	13
愛 川 町	3	-	39	1,057	570	487	90	53	37
清 川 村	2	-	7	67	41	26	22	12	10

307 高 等 学 校

(各年5月1日現在) 学校基本調査結果

区 分	学 校 数					生 徒 数		
	計	本 校			分 校	計		
		全 日 制	定 時 制	併 置	定 時 制	計	男	女
平成27年度	235	206	3	25	1	206,616	104,082	102,534
28年度	235	206	3	25	1	208,172	104,650	103,522
29年度	235	207	3	24	1	207,864	104,403	103,461
公 立	157	129	3	24	1	137,667	68,373	69,294
私 立	78	78	-	-	-	70,197	36,030	34,167

区 分	生 徒 数											
	全 日 制											
	計			本 科			専 攻 科			別 科		
	計	男	女	計	男	女	計	男	女	計	男	女
平成27年度	197,954	98,734	99,220	197,764	98,642	99,122	44	43	1	146	49	97
28年度	200,047	99,623	100,424	199,851	99,533	100,318	54	51	3	142	39	103
29年度	200,203	99,647	100,556	200,006	99,556	100,450	58	53	5	139	38	101
公 立	130,006	63,617	66,389	129,809	63,526	66,283	58	53	5	139	38	101
私 立	70,197	36,030	34,167	70,197	36,030	34,167	-	-	-	-	-	-

区 分	生 徒 数									本 務 教 員 数		
	定 時 制											
	計			本 科			別 科					
	計	男	女	計	男	女	計	男	女	計	男	女
平成27年度	8,662	5,348	3,314	8,662	5,348	3,314	-	-	-	12,589	8,726	3,863
28年度	8,125	5,027	3,098	8,125	5,027	3,098	-	-	-	12,779	8,808	3,971
29年度	7,661	4,756	2,905	7,661	4,756	2,905	-	-	-	12,883	8,807	4,076
公 立	7,661	4,756	2,905	7,661	4,756	2,905	-	-	-	9,269	6,310	2,959
私 立	-	-	-	-	-	-	-	-	-	3,614	2,497	1,117

307 高等学校(つづき)

(各年5月1日現在) 学校基本調査結果

区 分	本 科 学 科 数			本 科 生 徒 数					
	計	公立	私立	計					
				全 日 制			定 時 制		
				計	男	女	計	男	女
平成27年度	267	172	95	197,764	98,642	99,122	8,662	5,348	3,314
28年度	267	172	95	199,851	99,533	100,318	8,125	5,027	3,098
29年度	277	182	95	200,006	99,556	100,450	7,661	4,756	2,905
普 通	201	123	78	170,636	83,839	86,797	4,886	2,869	2,017
農 業	5	5	-	1,616	655	961	100	54	46
工 業	12	10	2	6,763	5,983	780	456	442	14
商 業	15	8	7	4,784	1,982	2,802	70	38	32
水 産	1	1	-	446	393	53	-	-	-
家 庭	3	1	2	367	15	352	-	-	-
看 護	1	1	-	229	9	220	-	-	-
情 報	1	-	1	97	-	97	-	-	-
福 祉	4	4	-	684	122	562	-	-	-
そ の 他	15	11	4	4,797	2,611	2,186	-	-	-
総 合 学 科	19	18	1	9,587	3,947	5,640	2,149	1,353	796

区 分	本 科 生 徒 数											
	公 立						私 立					
	全 日 制			定 時 制			全 日 制			定 時 制		
	計	男	女	計	男	女	計	男	女	計	男	女
平成27年度	128,901	62,627	66,274	8,662	5,348	3,314	68,863	36,015	32,848	-	-	-
28年度	130,123	63,431	66,692	8,125	5,027	3,098	69,728	36,102	33,626	-	-	-
29年度	129,809	63,526	66,283	7,661	4,756	2,905	70,197	36,030	34,167	-	-	-
普 通	103,635	49,747	53,888	4,886	2,869	2,017	67,001	34,092	32,909	-	-	-
農 業	1,616	655	961	100	54	46	-	-	-	-	-	-
工 業	6,558	5,782	776	456	442	14	205	201	4	-	-	-
商 業	3,963	1,400	2,563	70	38	32	821	582	239	-	-	-
水 産	446	393	53	-	-	-	-	-	-	-	-	-
家 庭	114	15	99	-	-	-	253	-	253	-	-	-
看 護	229	9	220	-	-	-	-	-	-	-	-	-
情 報	-	-	-	-	-	-	97	-	97	-	-	-
福 祉	684	122	562	-	-	-	-	-	-	-	-	-
そ の 他	3,653	1,852	1,801	-	-	-	1,144	759	385	-	-	-
総 合 学 科	8,911	3,551	5,360	2,149	1,353	796	676	396	280	-	-	-

区 分	卒 業 者 数					
	全 日 制			定 時 制		
	計	男	女	計	男	女
平成27年	62,694	31,312	31,382	1,896	1,157	739
28年	63,488	31,644	31,844	1,823	1,121	702
29年	64,587	32,325	32,262	1,813	1,105	708
普 通	54,552	27,071	27,481	1,061	593	468
農 業	495	198	297	32	18	14
工 業	2,190	1,933	257	140	136	4
商 業	1,653	676	977	21	10	11
水 産	140	118	22	-	-	-
家 庭	151	3	148	-	-	-
看 護	73	3	70	-	-	-
情 報	37	-	37	-	-	-
福 祉	221	46	175	-	-	-
そ の 他	1,612	901	711	-	-	-
総 合 学 科	3,463	1,376	2,087	559	348	211

308 中 等 教 育 学 校

(各年5月1日現在) 学校基本調査結果

区 分	学 校 数				前期課程生徒数			後期課程生徒数 (全日制本科)			本務教員数		
	計	後期課程の課程別			計	男	女	計	男	女	計	男	女
		全日 制	定 時 制	併 置									
平成27年度	5	5	-	-	1,940	1,167	773	2,114	1,203	911	271	198	73
28年度	5	5	-	-	1,878	1,152	726	2,004	1,169	835	268	188	80
計	5	5	-	-	1,874	1,169	705	1,916	1,136	780	272	186	86
29年度	2	2	-	-	959	480	479	931	466	465	123	75	48
公立													
私立	3	3	-	-	915	689	226	985	670	315	149	111	38
横浜市	2	2	-	-	545	447	98	664	478	186	99	73	26
(旭区)	1	1	-	-	98	-	98	186	-	186	34	17	17
(青葉区)	1	1	-	-	447	447	-	478	478	-	65	56	9
相模原市	1	1	-	-	480	240	240	464	232	232	61	40	21
(南区)	1	1	-	-	480	240	240	464	232	232	61	40	21
平塚市	1	1	-	-	479	240	239	467	234	233	62	35	27
伊勢原市	1	1	-	-	370	242	128	321	192	129	50	38	12

(注) 学校の所在する市区を掲載した。

309 特 別 支 援 学 校

(各年5月1日現在) 学校基本調査結果

区 分	学校数	学 級 数					在 学 者 数								
		計	幼稚部	小学部	中学部	高等部	計			幼稚部			小学部		
							計	男	女	計	男	女	計	男	女
平成27年度	50	2,154	32	678	482	962	8,196	5,430	2,766	99	67	32	1,991	1,288	703
28年度	51	2,131	28	689	468	946	8,236	5,411	2,825	89	56	33	2,018	1,304	714
29年度	51	2,146	29	711	464	942	8,258	5,447	2,811	79	48	31	2,005	1,340	655

区 分	在 学 者 数						本 務 教 員 数			卒 業 者 数					
	中学部			高等部			計	男	女	中学部			高等部		
	計	男	女	計	男	女				計	男	女	計	男	女
平成27年度	1,503	963	540	4,603	3,112	1,491	4,713	1,864	2,849	499	342	157	1,394	932	462
28年度	1,448	915	533	4,681	3,136	1,545	4,741	1,861	2,880	493	320	173	1,417	970	447
29年度	1,429	906	523	4,745	3,153	1,592	4,781	1,862	2,919	484	307	177	1,519	1,029	490

(注) 卒業者数は、前年度の卒業者数である。

310 専 修 学 校

(各年5月1日現在) 学校基本調査結果

市 区 別	学 校 数	生 徒 数			本 務 教 員 数		
		計	男	女	計	男	女
		人	人	人	人	人	人
平成27年度	111	25,897	11,199	14,698	1,520	652	868
28年度	110	26,562	11,439	15,123	1,564	665	899
29年度	110	26,552	11,297	15,255	1,565	678	887
横 浜 市	62	18,988	8,296	10,692	1,003	448	555
鶴 見 区	2	593	114	479	17	3	14
神 奈 川 区	16	6,132	3,251	2,881	310	165	145
西 区	12	4,476	2,237	2,239	177	95	82
中 区	2	615	138	477	63	7	56
南 区	2	418	218	200	29	17	12
保 土 ヶ 谷 区	3	832	96	736	50	16	34
港 北 区	12	2,660	824	1,836	138	59	79
戸 塚 区	6	1,546	543	1,003	85	30	55
港 南 区	1	237	22	215	19	1	18
旭 区	3	1,173	800	373	81	49	32
緑 区	1	246	39	207	20	5	15
青 葉 区	2	60	14	46	14	1	13
川 崎 市	8	1,585	362	1,223	97	37	60
川 崎 区	4	1,188	317	871	53	29	24
高 津 区	1	68	14	54	11	-	11
多 摩 区	1	2	2	-	5	5	-
宮 前 区	2	327	29	298	28	3	25
相 模 原 市	5	758	384	374	46	23	23
緑 区	1	113	65	48	4	1	3
中 央 区	1	45	19	26	3	1	2
南 区	3	600	300	300	39	21	18
横 須 賀 市	4	542	221	321	50	20	30
平 塚 市	6	843	181	662	68	14	54
鎌 倉 市	1	51	23	28	8	4	4
藤 沢 市	4	384	101	283	37	9	28
小 田 原 市	5	410	72	338	47	6	41
茅 ヶ 崎 市	2	671	285	386	38	20	18
秦 野 市	1	53	12	41	5	3	2
厚 木 市	6	836	391	445	66	25	41
大 和 市	2	533	406	127	38	19	19
伊 勢 原 市	1	96	55	41	9	6	3
綾 瀬 市	3	802	508	294	53	44	9

(注) 該当の市区を掲載した。

311 各 種 学 校

(各年5月1日現在) 学校基本調査結果

市 区 別	学 校 数	生 徒 数			本 務 教 員 数		
		計	男	女	計	男	女
		人	人	人	人	人	人
平成 27年度	14	3,174	1,573	1,601	317	142	175
28年度	13	3,231	1,613	1,618	334	151	183
29年度	12	3,274	1,656	1,618	337	155	182
横 浜 市	10	3,197	1,624	1,573	320	149	171
鶴 見 区	2	269	139	130	36	17	19
神 奈 川 区	2	250	129	121	28	16	12
中 区	4	2,222	1,115	1,107	216	95	121
南 区	1	-	-	-	-	-	-
都 筑 区	1	456	241	215	40	21	19
川 崎 市	2	77	32	45	17	6	11
川 崎 区	1	41	16	25	7	2	5
高 津 区	1	36	16	20	10	4	6

(注) 該当の市区を掲載した。

312 公立学校園児・児童・生徒1人当たりの教育費

単位 円

資料提供：教育局総務室

年 度 別	幼 稚 園	小 学 校	中 学 校	特 別 支 援 学 校	高 等 学 校 全 日 制	高 等 学 校 定 時 制	高 等 学 校 通 信 制	中 等 教 育 学 校
平成26年度	695,628	756,214	837,412	6,872,841	1,035,111	1,364,454	220,107	752,957
27年度	716,502	752,433	875,956	7,213,648	1,013,438	1,308,675	232,313	746,851
28年度	712,301	762,862	870,076	6,840,915	1,075,446	1,434,701	263,974	871,395

(注) 文部科学省総合教育政策局調査企画課「地方教育費調査報告書」による。

313 中学校卒業後の状況

単位 人

(各年3月卒業者の5月1日現在) 学校基本調査結果

区 分	計	男	女	
平成 27 年	78,931	40,263	38,668	
28 年	79,314	40,449	38,865	
29 年	78,659	40,188	38,471	
A 高等学校等進学者計	77,830	39,672	38,158	
{ 高等学校 (本科)	{ 全 日 制	71,893	36,067	35,826
	{ 定 時 制	2,031	1,265	766
	{ 通 信 制	2,614	1,456	1,158
中等教育学校後期課程(本科)	4	-	4	
高等学校(別科)	1	1	-	
高等専門学校	151	117	34	
特別支援学校高等部(本科)	1,136	766	370	
B 専修学校(高等課程)進学者	218	141	77	
C 専修学校(一般課程)等入学者計	58	36	22	
{ 専修学校(一般課程)	{ 各 種 学 校	42	29	13
	{ 各 種 学 校	16	7	9
D 公共職業能力開発施設等入学者	7	7	-	
E 就職者(上記A, B, C, Dを除く)	133	109	24	
F 上記及び不詳・死亡以外の者	404	217	187	
G 不詳・死亡の者	9	6	3	
上記A, B, C, Dの うち就職している者 (再掲)	{ 上記Aのうち	2	2	-
	{ 上記Bのうち	-	-	-
	{ 上記Cのうち	-	-	-
	{ 上記Dのうち	-	-	-
入学志 願者数 (再掲)	{ 高等学校 (本科)	72,113	36,202	35,911
	{ 定 時 制	2,049	1,277	772
	中等教育学校後期課程(本科)	4	-	4
	高等専門学校	162	123	39
特別支援学校高等部(本科)	1,144	771	373	

(注) 「上記及び不詳・死亡以外の者」とは、外国の高等学校への入学、家事手伝い、進路が未定であることが明らかなき者である。

314 高 等 学 校

単位 人

区 分	卒 業 者 総 数			普 通		農 業		工 業		
	計	男	女	男	女	男	女	男	女	
平 成	27 年	64,590	32,469	32,121	26,824	27,155	243	264	2,131	260
	28 年	65,311	32,765	32,546	27,048	27,569	220	303	2,145	275
	29 年	66,400	33,430	32,970	27,664	27,949	216	311	2,069	261
A	大学等進学者計	40,703	20,128	20,575	18,219	18,723	48	70	299	58
{ 大 学 (学 部) 短 期 大 学 (本 科) 大学・短期大学の通信教育部及び放送大学 大学・短期大学(別科) 高 等 学 校 (専 攻 科) 特別支援学校高等部(専攻科)	大学(学部)	37,941	19,931	18,010	18,086	16,551	47	40	289	52
	短期大学(本科)	2,703	157	2,546	123	2,159	1	30	10	5
	大学・短期大学の通信教育部及び放送大学	29	14	15	10	13	-	-	-	1
	大学・短期大学(別科)	-	-	-	-	-	-	-	-	-
	高等学校(専攻科)	30	26	4	-	-	-	-	-	-
	特別支援学校高等部(専攻科)	-	-	-	-	-	-	-	-	-
B	専修学校(専門課程)進学者	10,534	3,983	6,551	2,908	5,018	51	98	334	73
C	専修学校(一般課程)等入学者計	2,197	1,697	500	1,512	477	-	-	3	-
{ 専 修 学 校 (一 般 課 程) 等 各 種 学 校	専修学校(一般課程)等	2,180	1,690	490	1,508	472	-	-	2	-
	各種学校	17	7	10	4	5	-	-	1	-
D	公共職業能力開発施設等入学者	390	281	109	162	67	21	11	38	6
E	就職者(上記A, B, C, Dを除く)	5,682	3,428	2,254	1,449	1,266	89	101	1,276	99
{ 正 規 の 職 員 等 正 規 の 職 員 等 で な い 者	正規の職員等	5,631	3,405	2,226	1,438	1,251	87	101	1,276	99
	正規の職員等でない者	51	23	28	11	15	2	-	-	-
F	一時的な仕事に就いた者	704	224	480	134	330	2	7	14	3
G	上記及び不詳・死亡以外の者	6,181	3,682	2,499	3,274	2,066	5	24	105	22
H	不詳・死亡の者	9	7	2	6	2	-	-	-	-
上記A, B, C, D のうち就職して いる者(再掲)	{ 正規の職員等	2	2	-	2	-	-	-	-	-
	{ 正規の職員等でない者	1	-	1	-	-	-	-	-	-
入学志 願者数 (再掲)	{ 大学(学部)	42,792	23,298	19,494	21,172	17,926	48	40	305	59
	{ 短期大学(本科)	2,755	165	2,590	131	2,196	1	30	10	5
	計	45,547	23,463	22,084	21,303	20,122	49	70	315	64

(注) 1 「正規の職員等でない者」とは、雇用契約が1年以上かつフルタイム勤務相当の者をいう。

2 「一時的な仕事に就いた者」とは、臨時的な収入を得る仕事に就いている者であり、雇用契約が1年未満又は、短時間勤務の者をいう。

3 「上記及び不詳・死亡以外の者」とは、外国の大学等への入学、家事手伝い、進路が未定であることが明らかな者である。

卒 業 後 の 状 況

(各年3月卒業者の5月1日現在) 学校基本調査結果

商 業		水 産		家 庭		看 護		情 報		福 祉		そ の 他		総 合 学 科	
男	女	男	女	男	女	男	女	男	女	男	女	男	女	男	女
654	1,006	119	25	1	147	2	75	-	27	29	155	856	673	1,610	2,334
688	1,029	111	27	5	137	5	71	-	29	48	176	882	683	1,613	2,247
686	988	118	22	3	148	3	70	-	37	46	175	901	711	1,724	2,298
273	228	32	6	1	48	1	17	-	18	12	52	598	534	645	821
268	155	6	3	-	28	1	11	-	16	11	33	594	511	629	610
4	73	-	-	1	19	-	6	-	2	1	19	4	23	13	210
1	-	-	-	-	-	-	-	-	-	-	-	-	-	3	1
-	-	-	-	-	-	-	-	-	-	-	-	-	-	-	-
-	-	26	3	-	1	-	-	-	-	-	-	-	-	-	-
-	-	-	-	-	-	-	-	-	-	-	-	-	-	-	-
176	289	21	3	2	67	2	50	-	12	14	70	43	63	432	808
-	-	-	-	-	-	-	-	-	-	-	-	178	18	4	5
-	-	-	-	-	-	-	-	-	-	-	-	176	16	4	2
-	-	-	-	-	-	-	-	-	-	-	-	2	2	-	3
7	6	10	1	-	-	-	-	-	-	-	1	2	1	41	16
188	392	48	10	-	16	-	-	-	3	14	36	9	11	355	320
188	392	48	10	-	16	-	-	-	3	14	36	9	10	345	308
-	-	-	-	-	-	-	-	-	-	-	-	-	1	10	12
10	16	-	-	-	-	-	-	-	-	4	1	-	-	60	123
32	57	7	2	-	17	-	3	-	4	2	15	71	84	186	205
-	-	-	-	-	-	-	-	-	-	-	-	-	-	1	-
-	-	-	-	-	-	-	-	-	-	-	-	-	-	-	-
-	-	-	-	-	-	-	-	-	-	-	-	-	-	-	1
275	166	6	3	-	28	1	11	-	18	13	35	792	559	686	649
4	74	-	-	1	19	-	6	-	2	1	21	4	23	13	214
279	240	6	3	1	47	1	17	-	20	14	56	796	582	699	863

315 高等学校卒業者の

単位 人

区 分	就 職 者 総 数			普 通		農 業		工 業	
	計	男	女	男	女	男	女	男	女
平成 27 年	5,256	3,246	2,010	1,363	1,150	98	69	1,237	97
28 年	5,581	3,360	2,221	1,407	1,211	89	101	1,303	111
29 年	5,685	3,430	2,255	1,451	1,266	89	101	1,276	99
<産 業 別>									
農 業 , 林 業	33	23	10	4	3	15	7	1	-
漁 業	14	13	1	2	1	-	-	1	-
鉱業,採石業,砂利採取業	6	6	-	1	-	-	-	5	-
建設 業	552	509	43	172	17	8	2	290	15
製 造 業	1,657	1,165	492	382	226	28	39	585	41
電気・ガス・熱供給・水道業	59	49	10	31	5	1	-	8	1
情報通信業	80	48	32	15	13	-	2	17	3
運輸業,郵便業	451	323	128	153	63	5	4	90	3
卸売業,小売業	893	355	538	175	317	10	27	88	8
金融業,保険業	21	4	17	-	5	-	-	-	-
不動産業,物品賃貸業	56	29	27	6	9	1	-	20	3
学術研究,専門・技術サービス業	73	42	31	10	7	1	3	20	1
宿泊業,飲食サービス業	379	153	226	93	137	5	6	10	6
生活関連サービス業,娯楽業	349	112	237	73	160	1	4	12	2
教育,学習支援業	27	13	14	10	10	-	-	-	-
医療,福祉	319	75	244	44	165	3	2	2	3
複合サービス事業	50	27	23	15	13	2	1	6	1
サービス業(他に分類されないもの)	270	198	72	56	42	6	2	98	9
公務(他に分類されないもの)	347	261	86	185	57	3	-	23	3
上記以外のもの	49	25	24	24	16	-	2	-	-
<職 業 別>									
専門的・技術的職業従事者	157	131	26	28	11	2	3	77	4
事務従事者	571	115	456	47	170	2	4	24	10
販売従事者	824	289	535	177	332	10	27	25	3
サービス職業従事者	1,076	387	689	226	445	11	13	33	16
保安職業従事者	302	249	53	178	39	4	-	21	5
農林漁業(農林業従事者)	34	27	7	6	3	15	4	2	-
従事者(漁業従事者)	11	10	1	1	-	-	-	-	-
生産工程従事者	1,754	1,374	380	437	203	31	43	726	42
計	1,242	913	329	324	174	27	41	424	27
製造・加工従事者	219	200	19	64	12	-	2	108	4
機械組立従事者	166	164	2	31	2	2	-	124	-
整備修理従事者	76	55	21	2	9	1	-	50	9
検査従事者	51	42	9	16	6	1	-	20	2
その他									
輸送・機械運転従事者	206	193	13	82	7	1	2	73	1
建設・採掘従事者	437	416	21	156	3	6	2	219	13
運搬・清掃等従事者	182	150	32	58	21	5	2	60	2
上記以外の者	131	89	42	55	32	2	1	16	3

就 職 状 況 — 産 業 別 ・ 職 業 別 —

(各年3月卒業者の5月1日現在) 学校基本調査結果

商 業		水 産		家 庭		看 護		情 報		福 祉		そ の 他		総 合 学 科	
男	女	男	女	男	女	男	女	男	女	男	女	男	女	男	女
204	384	56	11	-	16	-	1	-	4	1	15	18	7	269	256
191	396	34	15	2	15	-	-	-	3	15	34	12	9	307	326
188	392	48	10	-	16	-	-	-	3	14	36	9	11	355	321
1	-	-	-	-	-	-	-	-	-	-	-	-	-	2	-
-	-	10	-	-	-	-	-	-	-	-	-	-	-	-	-
-	-	-	-	-	-	-	-	-	-	-	-	-	-	-	-
6	5	3	-	-	-	-	-	-	-	1	-	1	-	28	4
73	122	14	-	-	7	-	-	-	1	-	-	3	4	80	52
4	3	1	-	-	-	-	-	-	-	-	-	-	-	4	1
3	6	1	-	-	-	-	-	-	-	-	-	-	-	12	8
36	33	5	-	-	-	-	-	-	-	2	-	-	1	32	24
16	96	1	2	-	5	-	-	-	1	-	2	1	2	64	78
3	10	-	-	-	-	-	-	-	-	-	-	-	1	1	1
-	10	-	-	-	-	-	-	-	-	-	-	-	-	2	5
5	17	-	-	-	-	-	-	-	-	-	-	-	1	6	2
14	19	4	5	-	3	-	-	-	-	-	-	-	1	27	49
6	27	1	-	-	1	-	-	-	1	-	1	-	-	19	41
-	-	-	-	-	-	-	-	-	-	-	-	1	-	2	4
-	10	1	1	-	-	-	-	-	-	7	33	-	-	18	30
2	4	-	-	-	-	-	-	-	-	-	-	-	-	2	4
7	12	-	-	-	-	-	-	-	-	1	-	-	3	30	7
12	17	6	1	-	-	-	-	-	-	3	-	1	-	26	7
-	1	1	1	-	-	-	-	-	-	-	-	-	-	-	4
7	3	-	-	-	-	-	-	-	-	-	-	-	1	17	4
33	210	1	2	-	-	-	-	-	-	-	-	-	1	8	59
12	75	1	-	-	8	-	-	-	1	-	2	1	2	63	85
20	53	6	7	-	5	-	-	-	1	7	34	-	2	84	113
14	4	-	-	-	-	-	-	-	-	4	-	3	1	25	4
2	-	-	-	-	-	-	-	-	-	-	-	-	-	2	-
-	-	9	-	-	-	-	-	-	-	-	-	-	-	-	1
69	41	16	-	-	3	-	-	-	1	-	-	4	4	91	43
45	36	14	-	-	3	-	-	-	1	-	-	3	4	76	43
22	1	1	-	-	-	-	-	-	-	-	-	-	-	5	-
-	-	-	-	-	-	-	-	-	-	-	-	-	-	7	-
1	3	-	-	-	-	-	-	-	-	-	-	-	-	1	-
1	1	1	-	-	-	-	-	-	-	-	-	1	-	2	-
15	-	5	-	-	-	-	-	-	-	2	-	-	-	15	3
8	2	3	1	-	-	-	-	-	-	1	-	1	-	22	-
8	3	1	-	-	-	-	-	-	-	-	-	-	-	18	4
-	1	6	-	-	-	-	-	-	-	-	-	-	-	10	5

316 大学学部の関係学科別学生数

単位 人

(各年5月1日現在) 学校基本調査結果 (速報)

区 分	学 生 数		
	計	男	女
平成 27 年 度	179,100	105,737	73,363
28 年 度	179,410	105,258	74,152
29 年 度	179,845	104,846	74,999
< 昼 間 >	179,724	104,772	74,952
人 文 科 学	20,010	7,015	12,995
社 会 科 学	56,312	37,256	19,056
理 学	7,724	5,960	1,764
工 学	31,953	27,676	4,277
農 学	14,149	7,737	6,412
保 健 学	15,412	6,408	9,004
家 政 学	3,705	447	3,258
教 育 学	8,795	3,238	5,557
芸 術 学	7,861	2,287	5,574
そ の 他	13,807	6,748	7,055
< 夜 間 >	121	74	47
社 会 科 学	121	74	47

- (注) 1 県内所在の学部中に在籍する学部学生数である。
 2 この表は、学部学生を関係学科により分類したものである。

317 大学院の専攻分野別学生数

単位 人

(各年5月1日現在) 学校基本調査結果 (速報)

区 分	学 生 数		
	計	男	女
平成 27 年 度	13,630	10,081	3,549
28 年 度	12,754	9,245	3,509
29 年 度	11,993	8,426	3,567
< 昼 間 >	11,993	8,426	3,567
人 文 科 学	344	141	203
社 会 科 学	1,066	641	425
理 学	524	380	144
工 学	4,733	4,022	711
農 学	609	384	225
保 健 学	1,250	790	460
家 政 学	5	-	5
教 育 学	360	194	166
芸 術 学	467	121	346
そ の 他	2,635	1,753	882

- (注) 1 学生数は、修士課程、博士課程（前期・後期・一貫）及び専門職学位課程を合わせた数である。
 2 県内所在の研究科中に在籍する学生数である。
 3 この表は、大学院学生を専攻分野により分類したものである。

318 大学卒業後の状況（学部学生）

単位 人

（各年3月卒業者の5月1日現在）学校基本調査結果（速報）

区 分	計	進 学 者	就 職 者	臨床研修医 (含む予定者)	専修学校・外国の 学校等入学者
平成 27 年	35,353	3,630	25,529	483	529
28 年	35,224	3,685	26,383	470	460
29 年	35,744	3,805	27,230	430	404
< 昼 間 >	35,723	3,804	27,214	430	404
男	20,449	2,827	14,815	268	205
女	15,274	977	12,399	162	199
< 夜 間 >	21	1	16	-	-
男	12	-	10	-	-
女	9	1	6	-	-

区 分	一時的な仕事に 就いた者	左記及び不詳・ 死亡以外の者	不詳・死亡の者	進学者のうち就職 している者 (再掲)
平成 27 年	765	3,681	736	-
28 年	728	3,116	382	2
29 年	734	2,765	376	1
< 昼 間 >	734	2,761	376	1
男	452	1,662	220	1
女	282	1,099	156	-
< 夜 間 >	-	4	-	-
男	-	2	-	-
女	-	2	-	-

- (注) 1 「進学者」とは、大学院研究科、大学学部、短期大学本科、大学・短期大学の専攻科、別科のいずれかに入学した者をいう。
 2 「専修学校・外国の学校等入学者」とは、専修学校・各種学校・外国の学校・職業能力開発校等への入学者、研究生として入学した者である。
 3 「一時的な仕事に就いた者」とは、臨時的な収入を目的とする仕事に就いた者をいう。
 4 「左記及び不詳・死亡以外の者」とは、家事手伝いなど進学でも就職でもないことが明らかでない者である。

319 短期大学の関係学科別学生数

単位 人

(各年 5 月 1 日現在) 学校基本調査結果 (速報)

区 分	学 生 数		
	計	男	女
平成 27 年 度	6,949	305	6,644
28 年 度	6,657	216	6,441
29 年 度	6,509	205	6,304
< 昼 間 >	6,509	205	6,304
人 文	547	-	547
社 会	980	94	886
保 健	1,553	66	1,487
家 政	665	-	665
教 育	2,575	24	2,551
芸 術	189	21	168

- (注) 1 県内所在の学科に在籍する本科学学生数である。
 2 この表は、本科学学生を関係学科により分類したものである。

320 短期大学卒業後の状況 (本科学学生)

単位 人

(各年 3 月卒業者の 5 月 1 日現在) 学校基本調査結果 (速報)

区 分	計	進 学 者	就 職 者	専修学校・外国の 学校等入学者
平成 27 年	3,104	283	2,461	48
28 年	3,097	297	2,463	56
29 年	2,924	183	2,490	38
< 昼 間 >	2,924	183	2,490	38
男	85	13	56	1
女	2,839	170	2,434	37

区 分	一時的な仕事に 就いた者	左記及び不詳・ 死亡以外の者	不詳・死亡の者	進学者のうち就職 している者(再掲)
平成 27 年	45	264	3	-
28 年	50	225	6	1
29 年	42	170	1	-
< 昼 間 >	42	170	1	-
男	3	11	1	-
女	39	159	-	-

- (注) 1 「進学者」とは、大学院研究科、大学学部、短期大学本科、大学・短期大学の専攻科、別科のいずれかに入学した者をいう。
 2 「専修学校・外国の学校等入学者」とは、専修学校・各種学校・外国の学校・職業能力開発校等への入学者、研究生として入学した者である。
 3 「一時的な仕事に就いた者」とは、臨時的な収入を目的とする仕事に就いた者をいう。
 4 「左記及び不詳・死亡以外の者」とは、家事手伝いなど進学でも就職でもないことが明らかでない者である。