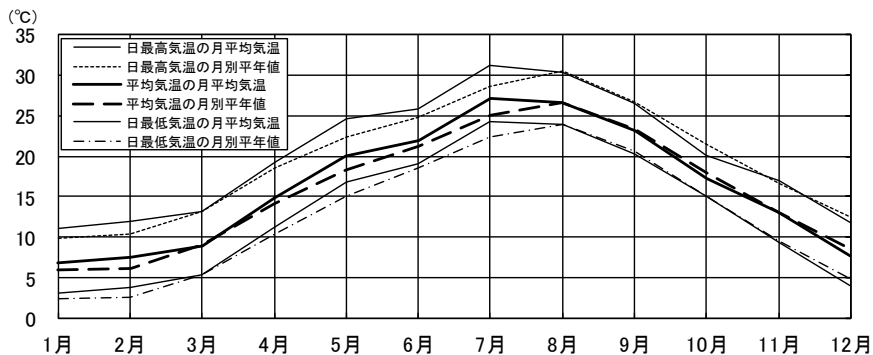


2

気象・地震

平成29年（2017年）横浜地方気象台月別気温変化図



平年値は、1981～2010年の30年間の平均

2 気 象 ・ 地 震

10	概 況	19
11	平 均 気 温	20
12	降 水 量	20
13	横浜地方気象台主要気象状況	20
14	横浜地方気象台月別降水量・日照時間変化図	21
15	平均気温・降水量分布図	22
16	横浜地方気象台月別累年順位更新表	23
17	横浜地方気象台冬日・夏日・真夏日・猛暑日	23
18	地 震 表	24

10 概 況

平成29年全般 1月の上旬と下旬後半は冬型の気圧配置が続かず、寒気の南下が弱かったため、気温が平年を上回りました。一方、中旬から下旬前半にかけては冬型の気圧配置が強まり気温が平年を下回りました。2月は冬型の気圧配置となり晴れの日が多くなりました。3月から4月は低気圧と高気圧が交互に通過し、天気は数日の周期で変わりました。5月は高気圧に覆われやすかったため、晴れの日が多くなりました。6月は上旬から中旬は晴れの日が多くなりましたが、下旬は梅雨前線の影響で曇りや雨の日が多くなりました。7月の上旬前半と下旬は前線の影響で曇りや雨の日が多くなりましたが、中旬は晴れの日が多くなりました。8月はオホーツク海高気圧からの冷たく湿った気流が入りやすかったことや、太平洋高気圧の張り出しが弱かったため、曇りや雨の日が多くなりました。9月は低気圧と高気圧が交互に通過し、天気は数日の周期で変わりました。10月の上旬と下旬は数日の周期で天気が変わり、中旬は前線や低気圧の影響で曇りや雨の日が多くなりました。11月は移動性高気圧に覆われ晴れの日が多くなりました。12月は冬型の気圧配置が強まる時期が多く、また、移動性高気圧に覆われる時期もあり、晴れた日が多くなりました。

平均気温 横浜の年平均気温は、**16.3℃**（平年差+0.5℃）で平年より高くなりました。

横浜の月平均気温は、**3月、10月及び12月**が平年より低かったほかは、平年並又は平年より高く、**5月**はかなり高くなりました。

日照時間 横浜の年間日照時間は、**2174.6時間**（平年比111%）で平年よりかなり多くなりました。

横浜の月間日照時間は、**8月及び10月**が平年より少なく又はかなり少なかったほかは、平年並又は平年より多く、**1月、5月、7月及び12月**は平年よりかなり多くなりました。

降水量 横浜の年降水量は、**1628.5mm**（平年比96%）で平年並となりました。

横浜の月降水量は、**9月及び10月**が平年より多く又はかなり多かつたほかは、平年並又は平年より少なく、**2月及び5月**は平年よりかなり少なくなりました。

梅雨 関東甲信地方の梅雨入りは**6月7日**ごろで平年（**6月8日**ごろ）並、梅雨明けは**7月6日**ごろで平年（**7月21日**ごろ）よりかなり早くなりました。

横浜の梅雨時期（**6月～7月**）の降水量は、**219.0mm**で平年（**359.3mm**）より少なくなりました。

台風 神奈川県に影響を及ぼした主な台風は、**9月17日**に鹿児島県薩摩半島を通過後、鹿児島県垂水市付近に上陸した後、高知県西部、兵庫県明石市付近に再上陸し、新潟県沖で温帯低気圧となった台風第18号、**10月23日**に静岡県掛川市付近に上陸した後、東海地方及び関東地方を北東に進み、福島県沖で温帯低気圧となった台風第21号の**2個**でした。

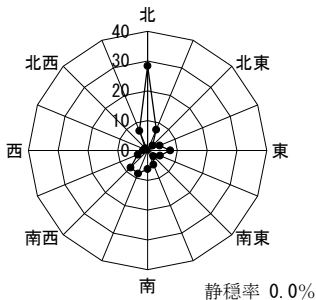
これらの台風の影響で、県内では人的被害や建物被害などが発生しました。

なお、台風の発生数は**27個**（平年値**25.6個**）で、接近数（全国）は**8個**（平年値**11.4個**）、上陸数（全国）は**4個**（平年値**2.7個**）でした。

※「平成29年全般」で引用している気象資料は横浜の資料。

※平年値は、1981～2010年の30年間の平均値。

横浜の風配図（2017年）



【風配図】

1日24回、毎正時に観測された風向(16方位)を方位別に集計し、その度数を百分率(%)で表したものです。

※静穏：風速 0.3m/s未満

（横浜地方気象台まとめ）

11 平均気温 (平成29年)

単位 °C

横浜地方気象台調

観測所	月												年平均
	1	2	3	4	5	6	7	8	9	10	11	12	
横浜	6.8	7.5	8.9	14.9	20.0	22.0	27.1	26.6	23.2	17.3	13.0	7.7	16.3
△海老名	5.1	6.3	7.7	14.3	19.6	21.8	27.0	26.5	22.6	16.9	11.8	5.9	15.5
△辻堂	6.6	7.5	8.8	14.6	19.6	21.7	26.4	26.6	23.3	17.7	13.2	7.3	16.1
△小田原	5.2	6.4	7.7	14.1	19.1	21.2	26.6	26.1	22.3	17.0	12.1	6.1	15.3
△三浦	7.0	7.7	8.8	14.2	19.1	21.2	26.0	26.1	22.9	17.5	13.7	8.1	16.0

(注) 1 △印はアメダス (地域気象観測所) 資料。

12 降水量 (平成29年)

単位 mm

横浜地方気象台調

観測所	月												全年
	1	2	3	4	5	6	7	8	9	10	11	12	
横浜	24.5	15.0	90.5	122.5	60.5	138.0	81.0	148.0	322.5	544.0	65.0	17.0	1628.5
△相模湖	40.0	16.0	94.0	97.0	49.5	74.0	102.0	233.5	181.5	643.5	18.5	16.5	1566.0
△相模原中央	31.5	11.0	95.5	128.5	64.0	168.5	117.5	254.0	222.0	675.0	39.0	15.0	1821.5
△日吉	21.0	15.0	82.0	106.0	86.5	104.0	133.5	181.5	247.5	531.0	52.5	16.0	1576.5
△丹沢湖	38.0	60.0	119.5	204.0	82.5	119.0	57.5	455.0	237.0	612.0	46.5	15.5	2046.5
△海老名	24.5	14.5	91.0	128.0	74.5	122.5	65.5	204.5	260.5	514.5	49.5	18.5	1568.0
△平塚	20.5	13.5	79.5	118.0	70.5	141.0	39.5	133.0	228.0	373.5	37.0	16.0	1270.0
△辻堂	23.0	14.5	95.5	120.0	79.5	119.0	62.0	174.5	212.5	388.0	53.5	18.5	1360.5
△箱根	57.0	150.5	178.0	523.5	102.5	204.5	128.0	331.5	410.5	827.5	72.0	27.0	3012.5
△小田原	27.0	61.5	119.5	180.0	87.0	145.0	66.5	186.5	274.5	532.5	43.0	17.0	1740.0
△三浦	30.5	17.5	107.5	123.5	79.5	114.0	87.0	155.0	389.0	445.0	95.0	18.0	1661.5

(注) 1 △印は、アメダス (地域気象観測所) 資料。
2) 印は、欠測を含む。(欠測回数が20%以下：準正常値)

13 横浜地方気象台主要気象状況 (平成29年)

横浜地方気象台調

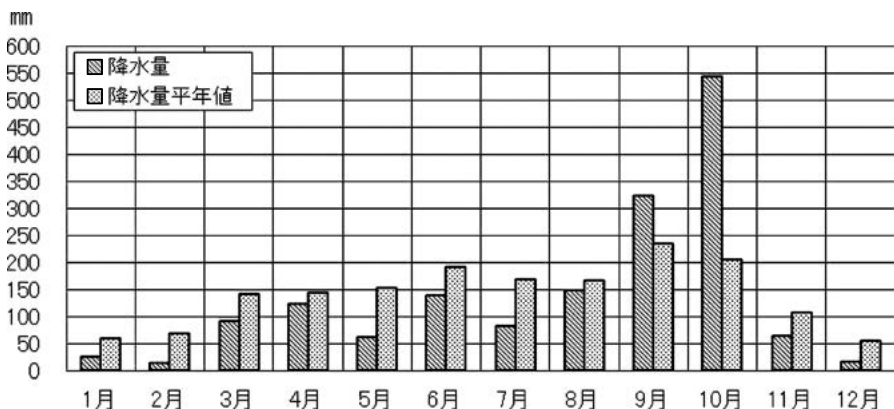
項目		月												年
		1	2	3	4	5	6	7	8	9	10	11	12	
気温°C	日最高気温の平均	11.0	11.9	13.1	19.3	24.6	25.9	31.2	30.4	26.6	20.2	17.0	11.8	20.3
	日最低気温の平均	3.1	3.8	5.4	11.3	16.8	19.1	24.3	24.0	20.3	15.0	9.4	4.0	13.0
	日最高気温の極値	19.3	18.7	18.2	25.7	30.0	29.9	33.3	35.1	31.9	29.5	22.4	17.8	35.1
	日最低気温の極値	-1.2	-0.4	2.0	4.8	13.1	15.7	21.8	20.3	16.8	10.4	4.1	0.2	-1.2
相対湿度(%)	平均相対湿度	50	48	59	66	72	74	78	81	76	79	63	54	67
	最小相対湿度	15	12	16	12	20	23	41	45	32	29	27	20	12
日照時間(時間)		236.8	192.6	182.0	198.5	228.2	170.7	224.6	119.2	130.9	104.6	169.8	216.7	2174.6
日照率(%)		76	64	49	51	53	39	51	30	35	30	55	72	49
平均雲量(10分比)		3.7	4.9	6.8	7.1	7.1	8.1	7.1	8.8	8.3	7.8	5.9	4.0	6.6
日最大降水量(mm)		19.5	5.0	20.5	35.5	34.0	47.0	39.5	32.5	75.0	153.0	41.5	15.0	153.0
最深積雪(cm)		-	0	-	-	-	-	-	-	-	-	-	-	0
風速・風向(m/s)	平均風速	3.8	4.0	3.4	4.0	3.2	3.3	3.6	3.0	3.2	3.8	3.4	3.3	3.5
	日最大風速	13.6	14.2	10.6	11.3	10.6	13.7	10.0	9.4	14.8	16.5	14.4	11.2	16.5
	その風向	SW	SW	N	SSW	SW	SSE	SW	SSE	SSW	SSE	WSW	WSW	SSE
	日最大瞬間風速	24.2	25.2	17.2	20.9	17.8	24.0	15.7	15.6	30.3	32.3	24.8	19.6	32.3
その風向	WSW	SW	N	S	SSW	SSW	SSW	S	SSW	SSE	SW	WSW	SSE	
震度1以上の地震回数		3	3	3	4	2	4	2	7	6	2	2	5	43

(注) 1 年の欄は、項目が平均のときは年平均、極値または最大値・最小値のときは年の極値または最大値・最小値、合計のときは年合計、回数ときは年総回数。
2 震度1以上の地震回数は、横浜市中区山手町で震度1以上を観測した回数。
3) 印は、欠測を含む。(欠測回数が20%以下：準正常値)

14 横浜地方気象台月別降水量・日照時間変化図（平成29年）

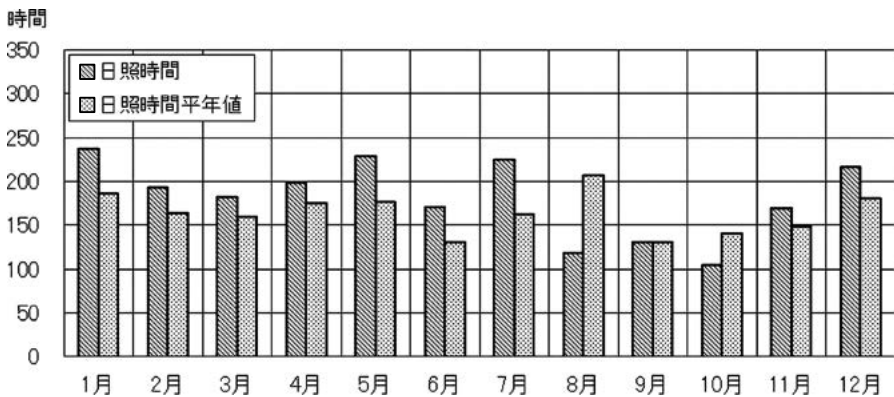
横浜地方気象台調

1 降水量



(注) 平年値は、1981年～2010年の30年間の平均。

2 日照時間

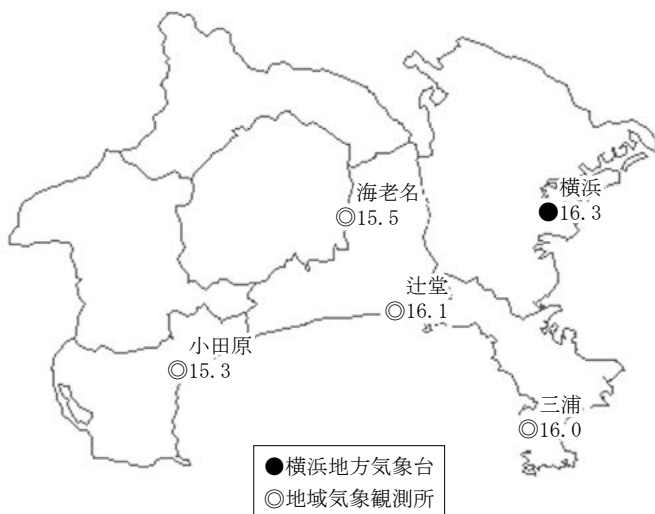


(注) 平年値は、1981年～2010年の30年間の平均。

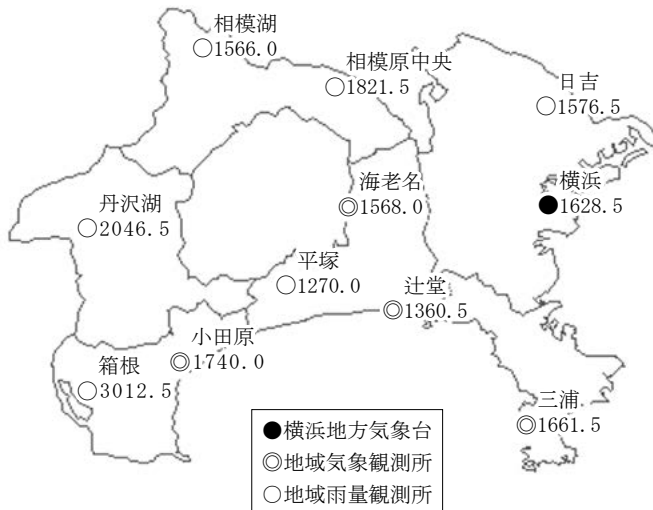
15 平均気温・降水量分布図（平成29年）

横浜地方気象台調

年平均気温（℃）



年間降水量（mm）



16 横浜地方気象台月別累年順位更新表（平成29年）

横浜地方気象台調

月	日	要素	記録	順位	統計開始年
1月	—	月平均気温の高い方から	6.8℃	9位	1897年
	—	月間日照時間の多い方から	236.8時間	4位	1905年
2月	7日	日最小相対湿度	12%	3位	1950年
	—	月平均気温の高い方から	7.5℃	7位	1897年
—	—	月降水量の少ない方から	15.0mm	6位	1897年
	—	月間日照時間の多い方から (順位の更新なし)	192.6時間	7位	1905年
3月	—	(順位の更新なし)			
4月	19日	日最小相対湿度	12%	3位	1950年
5月	21日	日最高気温の高い方から	30.0℃	5位	1897年
	31日	日最低気温の高い方から	21.1℃	5位	1897年
—	—	月平均気温の高い方から	20.0℃	3位	1897年
	—	月降水量の少ない方から	60.5mm	3位	1897年
6月	2日	日最小相対湿度	23%	8位	1950年
7月	17日	日最低気温の高い方から	26.7℃	6位	1897年
	25日	日最低気温の高い方から	26.6℃	8位	1897年
—	—	月平均気温の高い方から	27.1℃	4位	1897年
8月	—	(順位の更新なし)			
9月	—	(順位の更新なし)			
10月	22日	日降水量	153.0mm	9位	1896年
	22日	月最大24時間降水量	167.0mm	5位	1950年
—	23日	日最大瞬間風速・風向	南南東 32.3m/s	7位	1938年
	—	月降水量の多い方から	544.0mm	3位	1896年
11月	—	(順位の更新なし)			
12月	—	月間日照時間の多い方から	216.7時間	3位	1905年

(注) 順位は2017年終了時点での順位。

17 横浜地方気象台冬日・夏日・真夏日・猛暑日（平成29年）

単位 日

横浜地方気象台調

	平成29年	平年値		平成29年	平年値
冬日	4	7.9	真夏日	48	43.3
夏日	126	103.8	猛暑日	2	1.2

(注) 1 平年値は1981～2010年の30年平均。
 2 「冬日」 最低気温<0℃ 「真夏日」 最高気温≥30℃
 「夏日」 最高気温≥25℃ 「猛暑日」 最高気温≥35℃

18 地 震 表 (平成29年)

横浜地方気象台調

月日	時分	震央地名	震 源			マグニチュード	最大震度	神奈川県内の震度 (最大)
			北緯 (度分)	東経 (度分)	深さ (km)			
1 5	0:43	福島県沖	36 51.7'	140 58.7'	56	5.3	4	2
1 5	2:53	福島県沖	37 07.3'	141° 21.5'	26	5.6	4	2
1 13	12:25	千葉県北東部	35° 44.0'	140° 36.8'	50	4.9	3	1
1 18	17:19	茨城県沖	36° 25.7'	140° 38.5'	53	4.2	4	1
2 18	23:25	千葉県北西部	35° 47.7'	140° 04.6'	62	3.3	1	1
2 19	18:19	千葉県北東部	35° 43.8'	140° 39.8'	52	5.4	4	2
2 27	0:03	福島県沖	37° 04.0'	141° 10.8'	50	4.9	4	1
2 28	16:49	福島県沖	37° 30.8'	141° 22.0'	52	5.7	5弱	2
3 5	10:18	千葉県北東部	35° 44.1'	140° 43.2'	52	4.7	3	2
3 12	4:57	福島県沖	37° 30.7'	141° 32.5'	46	5.4	4	1
3 22	0:15	千葉県南部	35° 05.1'	140° 01.7'	69	3.3	1	1
3 22	19:00	東京都23区	35° 45.8'	139° 42.0'	30	2.8	1	1
3 24	1:29	茨城県南部	36° 03.7'	139° 56.2'	45	3.9	2	1
4 9	7:20	福島県沖	37° 30.5'	141° 34.2'	45	5.0	3	1
4 11	2:54	神奈川県西部	35° 25.6'	139° 09.3'	19	2.5	1	1
4 12	3:10	茨城県南部	36° 09.6'	140° 06.0'	54	4.6	3	2
4 15	0:46	千葉県北西部	35° 39.4'	140° 03.7'	68	3.9	2	2
4 16	14:28	東京都23区	35° 37.3'	139° 39.4'	120	3.7	1	1
4 18	2:39	千葉県南東沖	34° 34.5'	140° 12.6'	79	4.3	2	1
4 30	19:30	千葉県北西部	35° 39.6'	140° 10.2'	65	3.7	1	1
5 3	22:19	静岡県東部	35° 17.4'	139° 00.8'	0	2.6	2	2
5 22	12:25	新島・神津島近海	34° 32.3'	139° 25.5'	14	4.5	2	1
5 28	15:18	埼玉県南部	35° 48.1'	139° 36.1'	123	4.0	2	2
6 4	9:56	千葉県北東部	35° 27.7'	140° 24.9'	30	4.4	3	1
6 4	11:09	千葉県北東部	35° 27.2'	140° 24.9'	30	3.8	3	1
6 8	9:25	千葉県東方沖	35° 38.9'	140° 40.5'	51	4.7	3	1
6 12	18:34	山梨県東部・富士五湖	35° 34.5'	139° 00.1'	24	3.1	2	1
6 13	4:04	千葉県北西部	35° 47.5'	140° 05.7'	63	3.8	2	2
6 25	7:02	長野県南部	35° 52.0'	137° 35.1'	7	5.6	5強	2
6 25	15:17	長野県南部	35° 51.4'	137° 35.0'	7	4.7	4	1
6 28	6:00	神奈川県東部	35° 33.8'	139° 39.3'	26	2.4	1	1
6 29	13:54	山梨県東部・富士五湖	35° 29.4'	138° 58.7'	18	3.1	2	1
7 7	12:43	千葉県南部	35° 17.0'	140° 13.9'	57	3.6	1	1
7 17	1:51	山梨県東部・富士五湖	35° 28.0'	138° 58.2'	19	2.6	1	1
7 20	9:11	福島県沖	37° 20.4'	141° 35.2'	46	5.8	4	2
7 21	16:07	千葉県北西部	35° 48.7'	140° 10.1'	61	4.4	3	2
7 30	21:45	関東東方沖	36° 13.5'	143° 33.6'	95	5.2	1	1
8 2	2:02	茨城県北部	36° 48.2'	140° 32.1'	9	5.5	4	2
8 2	7:15	茨城県南部	36° 07.2'	140° 01.3'	48	4.6	4	2
8 3	0:43	東京湾	35° 38.7'	140° 02.0'	67	3.3	1	1
8 3	13:45	茨城県南部	36° 04.7'	139° 53.1'	46	4.6	3	2
8 10	9:36	千葉県北西部	35° 47.8'	140° 05.4'	64	5.0	3	3
8 13	2:07	埼玉県南部	35° 56.0'	139° 49.2'	74	3.7	2	1
8 14	18:11	千葉県北西部	35° 50.1'	139° 59.5'	102	4.5	3	3
8 17	15:44	千葉県北西部	35° 48.4'	140° 12.8'	95	3.8	1	1
8 27	11:26	茨城県北部	36° 44.8'	140° 34.5'	11	4.8	3	1
9 8	2:26	小笠原諸島西方沖	27° 48.2'	140° 07.7'	475	6.1	3	1
9 10	8:41	山梨県東部・富士五湖	35° 30.4'	138° 56.9'	24	3.2	1	1
9 11	0:51	東京都多摩西部	35° 43.1'	139° 10.2'	50	4.0	3	3
9 14	9:27	埼玉県南部	35° 49.6'	139° 33.2'	50	4.5	3	3

18 地 震 表 (平成29年) つづき

横浜地方気象台調

月日	時分	震央地名	震 源			マグニチュード	最大震度	神奈川県内の 震度 (最大)
			北緯 (度分)	東経 (度分)	深さ (km)			
9 17	6:58	埼玉県南部	35 53.4'	139 28.5'	52	3.8	2	2
9 20	5:18	福島県沖	37 16.6'	141 39.1'	46	5.3	3	1
9 21	1:37	三陸沖	38 02.1'	144 29.3'	53	6.3	2	1
9 24	6:08	伊豆大島近海	34 45.3'	139 38.6'	22	4.2	3	2
9 27	5:22	岩手県沖	40 16.0'	142 27.3'	35	6.1	4	2
9 28	1:20	千葉県北西部	35 36.0'	140 09.2'	66	3.3	1	1
10 6	16:59	福島県沖	37 26.1'	143 56.9'	57	6.3	2	1
10 6	23:56	福島県沖	37 05.2'	141 09.3'	53	5.9	5弱	2
10 16	11:29	神奈川県西部	35 27.2'	139 09.2'	22	3.1	2	2
11 1	11:40	神奈川県西部	35 24.0'	138 57.1'	18	2.9	1	1
11 3	21:38	茨城県北部	36 48.9'	140 31.8'	8	4.8	3	1
11 16	18:43	八丈島東方沖	32 21.1'	140 44.7'	46	6.0	3	2
11 28	14:24	神奈川県東部	35 38.8'	139 32.3'	25	2.6	2	1
11 30	22:02	茨城県南部	36 02.3'	139 53.7'	42	3.9	3	1
12 2	0:12	茨城県南部	36 03.1'	139 53.4'	43	4.4	4	2
12 6	0:13	長野県中部	36 22.6'	137 58.3'	10	5.3	4	1
12 15	11:42	千葉県南部	35 11.0'	139 50.9'	96	4.4	2	2
12 16	2:58	岩手県沖	39 41.1'	142 05.6'	52	5.5	4	1
12 17	8:48	山梨県東部・富士五湖	35 31.8'	139 01.5'	22	3.6	2	2
12 27	22:05	東京湾	35 33.9'	140 05.0'	69	4.5	3	3

(注) 1 神奈川県内で震度 1 以上が観測された地震。(平成30年11月27日現在)

2 最大震度は全国の観測点の最大震度。

