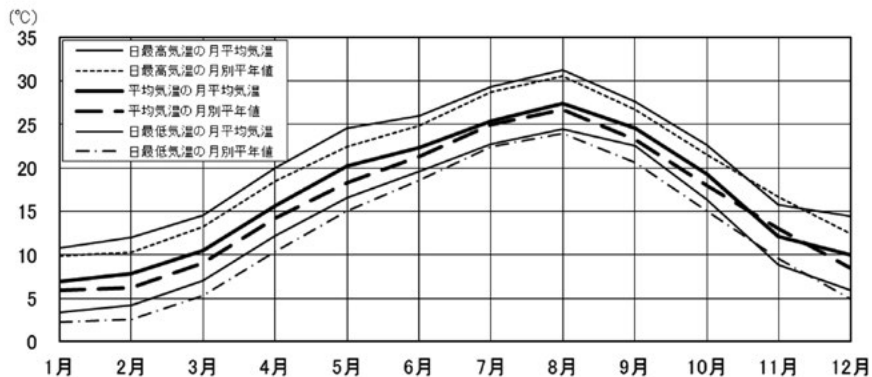


# 2

## 気象・地震

平成28年（2016年）横浜地方気象台月別気温変化図



平年値は、1981～2010年の30年間の平均

横浜地方気象台調

## 2 気 象 ・ 地 震

10	概 況	19
11	平 均 気 温	20
12	降 水 量	20
13	横浜地方気象台主要気象状況	20
14	横浜地方気象台月別降水量・日照時間変化図	21
15	平均気温・降水量分布図	22
16	横浜地方気象台月別累年順位更新表	23
17	横浜地方気象台冬日・夏日・真夏日・猛暑日	23
18	地 震 表	24

## 10 概 況

**平成28年全般** 1月の前半は冬型の気圧配置が弱く北からの寒気の流れ込みも弱くなりましたが、後半は冬型の気圧配置が強まり強い寒気の流れ込む時期がありました。2月から5月は低気圧と高気圧が交互に通過し、天気は数日の周期で変わりました。6月は前線や低気圧の影響を受けにくかったため、日照時間は多くなりました。7月の前半は梅雨前線の影響が小さくなりましたが、後半は北に偏った高気圧からの湿った気流の影響で曇りや雨の日が多くなりました。8月は太平洋高気圧に覆われましたが、相次ぐ台風の接近、湿った気流の影響でこの時期としては曇りや雨の日が多く、月降水量は多くなりました。9月の前半は高気圧に覆われて晴れた日がありましたが、後半は前線や台風の影響で曇りや雨の日が多くなりました。10月から11月は本州付近を低気圧と高気圧が交互に通過したため、天気は数日の周期で変わりました。12月は数日の周期で低気圧が通過し、低気圧の通過後は冬型の気圧配置となりましたが長続きせず、寒気の影響を受けにくかったため平均気温が高く、降水量が多くなりました。

**平均気温** 横浜の年平均気温は、**16.9℃**（平年差+1.1℃）で平年よりかなり高く、年平均気温の高い方からの順位で**1位**を更新（同値）しました（統計開始1896年）。

横浜の月平均気温は、11月が平年より低かった他は、平年並又は平年より高く、2月から5月、10月及び12月は平年よりかなり高くなりました。

**日照時間** 横浜の年間日照時間は、**1935.2時間**（平年比99%）で平年並となりました。

横浜の月間日照時間は、4月及び9月から11月は平年より少なく又はかなり少なく、5月から6月及び12月は平年より多く又はかなり多くなりました。その他の月は平年並となりました。

**降水量** 横浜の年降水量は、**1969.5mm**（平年比117%）で平年より多くなりました。

横浜の月降水量は、10月が平年よりかなり少なかった他は、平年並又は平年より多くなりました。

**梅雨** 関東甲信地方の梅雨入りは6月5日ごろで平年（6月8日ごろ）より早く、梅雨明けは7月29日ごろで平年（7月21日ごろ）より遅くなりました。

横浜の梅雨時期（6月～7月）の降水量は、**465.5mm**で平年（359.3mm）を上回りました。

**台風** 神奈川県に影響を及ぼした主な台風は、8月22日に千葉県に上陸後、関東、東北、北海道地方を北上した台風第9号、9月20日に大隅半島に上陸後、西日本を東北東に進みと歌山県に再上陸後、東海道沖に進んだ台風第16号の2個でした。

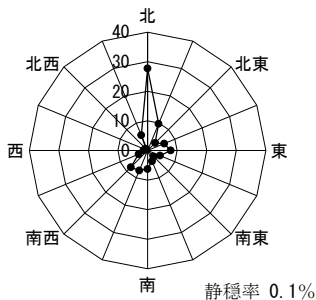
これらの台風の影響で、県内では住家被害などが発生しました。

なお、2016年の台風の発生数は**26個**（平年値**25.6個**）で、接近数（全国）は**11個**（平年値**11.4個**）、上陸数（全国）は**6個**（平年値**2.7個**）でした。

※「平成28年全般」で引用している気象資料は横浜の資料。

※平年値は、1981～2010年の30年間の平均値。

横浜の風配図（2016年）



【風配図】

1日24回、毎正時に観測された風向(16方位)を方位別に集計し、その度数を百分率(%)で表したもの。

※静穏：風速 0.3m/s未満

（横浜地方気象台まとめ）

## 11 平均気温 (平成28年)

単位 °C

横浜地方気象台調

観測所	月												年平均
	1	2	3	4	5	6	7	8	9	10	11	12	
横浜	6.9	7.8	10.5	15.7	20.2	22.3	25.4	27.4	24.6	19.3	12.1	10.0	16.9
△海老名	5.1	6.6	9.7	15.2	19.9	22.0	25.2	26.9	24.1	18.6	11.3	8.3	16.1
△辻堂	6.5	7.7	10.6	15.8	19.9	22.0	25.0	27.3	24.8	19.4	12.1	9.9	16.8
△小田原	5.5	6.6	9.6	15.0	19.3	21.6	24.8	26.7	23.9	18.5	11.3	8.6	16.0
△三浦	7.3	7.9	10.4	15.6	19.3	21.6	24.5	26.9	24.4	19.2	12.2	10.2	16.6

(注) 1 △印はアメダス (地域気象観測所) 資料。

## 12 降水量 (平成28年)

単位 mm

横浜地方気象台調

観測所	月												全年
	1	2	3	4	5	6	7	8	9	10	11	12	
横浜	73.5	101.5	206.5	154.0	129.0	175.5	290.0	220.5	314.0	66.5	148.0	90.5	1969.5
△相模湖	84.0	84.5	71.5	97.5	66.0	89.5	94.0	458.0	261.5	38.5	113.5	86.5	1545.0
△相模原中央	83.0	88.0	90.5	116.0	111.0	126.0	129.0	530.0	360.0	62.0	142.5	100.5	1938.5
△日吉	71.0	69.5	110.0	113.0	126.5	155.5	160.0	360.0	307.0	91.0	141.0	89.0	1793.5
△丹沢湖	92.5	123.0	164.0	210.0	181.0	158.5	179.0	207.5	402.5	164.5	172.0	160.5	2215.0
△海老名	81.5	112.5	129.5	153.5	116.0	164.5	118.5	323.0	287.5	89.5	150.5	99.5	1826.0
△平塚	78.0	85.0	97.0	143.5	86.0	126.0	98.5	278.0	233.5	65.5	141.5	82.0	1514.5
△辻堂	61.0	79.0	155.0	124.0	83.0	131.0	97.5	219.0	210.5	57.0	129.0	79.5	1425.5
△箱根	129.0	264.0	226.5	306.5	299.5	287.5	211.5	576.5	595.5	245.0	209.5	211.0	3562.0
△小田原	92.5	137.5	133.0	190.5	143.0	170.5	165.5	213.5	308.5	109.0	181.0	138.0	1982.5
△三浦	58.5	70.5	190.5	130.5	118.0	166.5	72.0	183.5	230.5	58.5	127.0	76.0	1482.0

(注) 1 △印は、アメダス (地域気象観測所) 資料。

## 13 横浜地方気象台主要気象状況 (平成28年)

横浜地方気象台調

項目		月												年
		1	2	3	4	5	6	7	8	9	10	11	12	
気温°C	日最高気温の平均	10.8	12.0	14.5	20.0	24.6	26.0	29.3	31.3	27.6	22.6	15.8	14.4	20.7
	日最低気温の平均	3.4	4.2	7.0	12.2	16.6	19.6	22.7	24.5	22.5	16.4	8.9	5.9	13.7
	日最高気温の極値	15.4	21.5	20.5	24.7	29.8	31.5	34.9	37.4	32.5	31.8	21.9	20.5	37.4
	日最低気温の極値	-0.9	1.4	2.1	6.5	12.9	15.6	20.4	21.1	17.8	10.3	1.2	1.8	-0.9
相対湿度(%)	平均相対湿度	57	58	64	70	70	77	81	78	85	71	69	57	70
	最小相対湿度	14	16	10	20	22	21	40	34	41	33	30	24	10
日照時間(時間)		194.2	168.4	155.6	140.9	218.7	142.1	169.2	192.0	109.7	117.2	130.0	197.2	1935.2
日照率(%)		63	54	42	36	51	33	38	46	30	34	42	65	44
平均雲量(10分比)		4.6	5.8	7.1	8.5	7.3	8.5	7.7	7.6	8.8	8.2	7.0	5.4	7.2
日最大降水量(mm)		45.5	53.0	87.5	43.5	29.0	78.5	110.0	104.0	112.0	20.0	47.0	39.0	112.0
最深積雪(cm)		5	-	-	-	-	-	-	-	-	-	-	-	5
風速・風向(m/s)	平均風速	3.1	3.7	3.4	3.7	3.9	3.2	2.8	3.5	3.0	3.0	3.4	3.5	3.4
	日最大風速	11.7	13.0	9.5	16.4	12.6	12.5	10.8	12.5	10.9	11.1	10.2	14.8	16.4
	その風向	WSW	SSW	N	SW	WSW	SSW	SW	SW	N	SSW	N	SSW	SW
	日最大瞬間風速	19.9	23.8	16.8	29.5	23.3	19.5	18.2	22.3	18.2	22.9	16.0	27.6	29.5
	その風向	SW	SW	SW	SSW	SSE	SW	NNW	SSW	N	SSW	N	S	SSW
震度1以上の地震回数		1	5	2	2	3	2	8	6	6	5	8	2	50

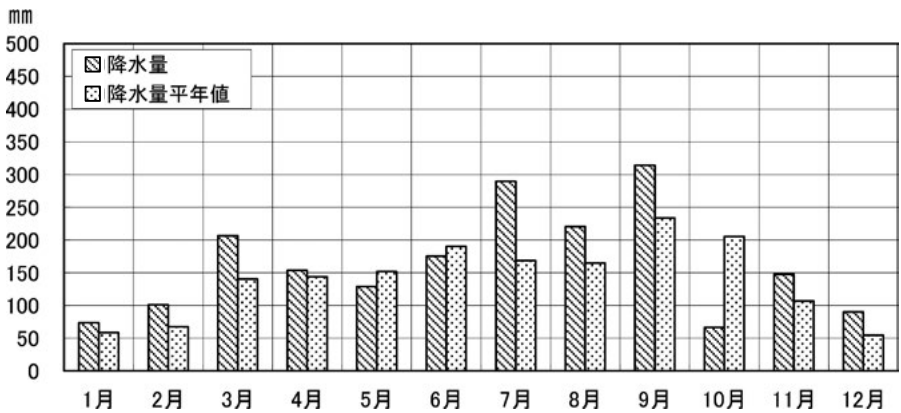
(注) 1 年の欄は、項目が平均のときは年平均、極値または最大値・最小値のときは年の極値または最大値・最小値、合計のときは年合計、回数ときは年総回数。

2 震度1以上の地震回数は、横浜市中区山手町で震度1以上を観測した回数。

## 14 横浜地方気象台月別降水量・日照時間変化図（平成28年）

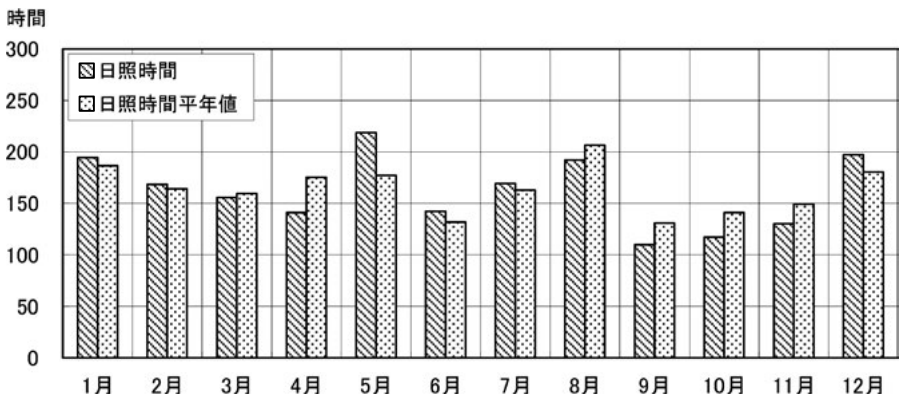
横浜地方気象台調

### 1 降水量



(注) 平年値は、1981年～2010年の30年間の平均。

### 2 日照時間

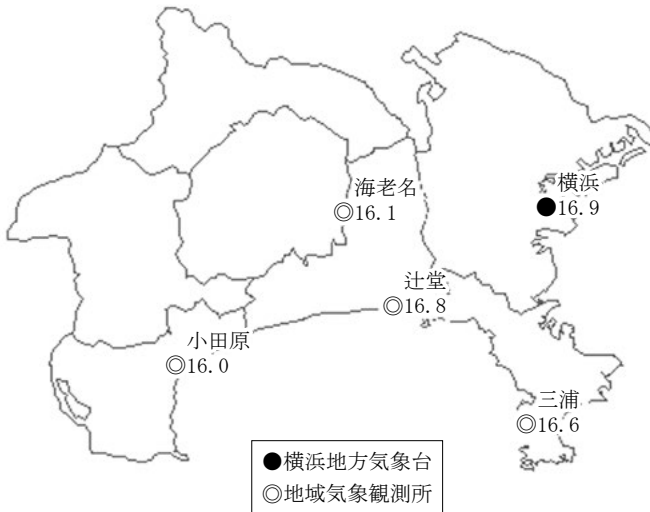


(注) 平年値は、1981年～2010年の30年間の平均。

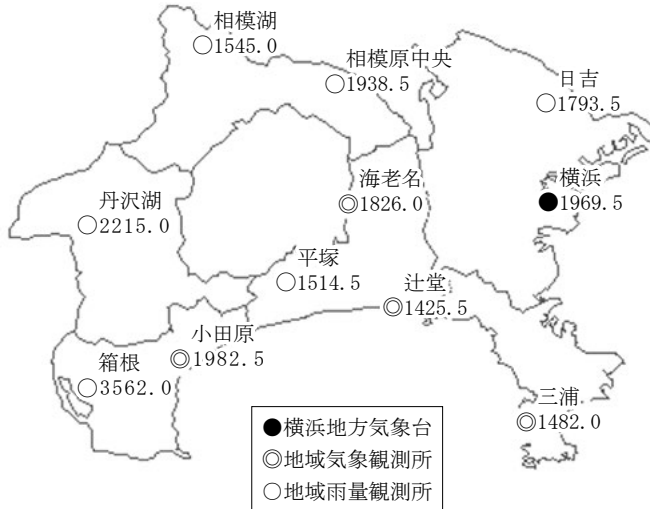
# 15 平均気温・降水量分布図（平成28年）

横浜地方気象台調

年平均気温（℃）



年間降水量（mm）



16 横浜地方気象台月別累年順位更新表（平成28年）

横浜地方気象台調

月	日	要素	記録	順位	統計開始年	
1月	25日	日最小相対湿度	14%	9位	1950年	
	—	月平均気温の高い方から	6.9℃	8位	1897年	
2月	14日	日最大10分間降水量	11.0mm	1位	1937年	
	14日	日最大1時間降水量	23.0mm	1位	1937年	
	14日	日最高気温の高い方から	21.5℃	10位	1897年	
	14日	月最大24時間降水量	53.0mm	8位	1971年	
	14日	日最低気温の高い方から	16.4℃	1位	1897年	
3月	—	月平均気温の高い方から	7.8℃	4位	1897年	
	7日	日最大10分間降水量	12.5mm	2位	1937年	
	7日	日最大1時間降水量	35.0mm	2位	1937年	
	7日	日降水量	87.5mm	3位	1897年	
	7日	月最大24時間降水量	104.0mm	2位	1971年	
	17日	日最小相対湿度	10%	1位	1950年	
	—	月平均気温の高い方から	10.5℃	4位	1897年	
	—	月平均気温の高い方から	15.7℃	2位	1897年	
4月	23日	日最高気温の高い方から	29.8℃	5位	1897年	
	25日	日最低気温の高い方から	20.6℃	9位	1897年	
5月	26日	日最低気温の高い方から	20.6℃	8位	1897年	
	—	月平均気温の高い方から	20.2℃	2位	1897年	
6月	2日	日最小相対湿度	21%	4位	1950年	
	13日	月最大24時間降水量	78.5mm	9位	1971年	
	7月	4日	日最大10分間降水量	22.0mm	5位	1937年
		14日	日最大10分間降水量	25.5mm	3位	1937年
	14日	日最大1時間降水量	47.0mm	8位	1937年	
	15日	日最大10分間降水量	26.0mm	2位	1937年	
8月	15日	日最大1時間降水量	81.0mm	2位	1937年	
	15日	日降水量	110.0mm	10位	1897年	
	15日	月最大24時間降水量	171.0mm	3位	1971年	
	—	月降水量の多い方から	290.0mm	9位	1897年	
	9日	日最高気温の高い方から	37.4℃	1位	1896年	
	9日	日最小相対湿度	34%	5位	1950年	
	9月	—	月平均気温の高い方から	24.6℃	8位	1896年
	10月	4日	日最高気温の高い方から	31.1℃	2位	1896年
5日		日最低気温の高い方から	22.7℃	8位	1896年	
6日		日最高気温の高い方から	31.8℃	1位	1896年	
6日		日最低気温の高い方から	23.1℃	5位	1896年	
—		月平均気温の高い方から	19.3℃	4位	1896年	
11月	—	月降水量の少ない方から	66.5mm	6位	1896年	
	—	(順位の更新なし)				
12月	14日	月最大24時間降水量	43.5mm	9位	1971年	
	23日	日最大瞬間風速・風向	南 27.6m/s	4位	1938年	
—	月平均気温の高い方から	10.0℃	2位	1896年		

(注) 順位は2016年終了時点での順位。

17 横浜地方気象台冬日・夏日・真夏日・猛暑日（平成28年）

単位 日

横浜地方気象台調

	平成28年	平年値		平成28年	平年値
冬日	1	7.9	真夏日	54	43.3
夏日	122	103.8	猛暑日	1	1.2

(注) 1 平年値は1981～2010年の30年平均。  
 2 「冬日」 最低気温<0℃ 「真夏日」 最高気温≥30℃  
 「夏日」 最高気温≥25℃ 「猛暑日」 最高気温≥35℃

# 18 地 震 表 (平成28年)

横浜地方気象台調

月日	時分	震央地名	震 源			マグニチュード	最大震度	神奈川県内の震度(最大)
			北緯(度分)	東経(度分)	深さ(km)			
1 15	4:28	茨城県北部	36° 26.9'	140° 34.8'	56	4.3	3	1
1 18	9:56	相模湾	35° 10.9'	139° 16.6'	150	4.3	2	1
1 23	1:33	静岡県伊豆地方	35° 03.8'	139° 04.8'	5	3.7	3	2
1 23	2:09	伊豆半島東方沖	35° 03.1'	139° 05.2'	4	2.6	2	1
1 23	5:34	伊豆半島東方沖	35° 03.8'	139° 05.1'	4	3.3	3	2
1 24	6:33	千葉県東方沖	35° 52.7'	140° 53.9'	17	4.6	3	1
1 27	10:12	伊豆半島東方沖	35° 03.7'	139° 05.0'	5	2.7	2	1
2 5	7:41	神奈川県東部	35° 37.8'	139° 32.4'	26	4.6	4	4
2 5	16:02	群馬県南部	36° 21.8'	139° 09.2'	139	4.0	2	1
2 6	6:22	栃木県南部	36° 38.9'	139° 33.2'	113	4.2	2	1
2 7	19:26	茨城県南部	36° 03.1'	139° 54.2'	43	4.6	4	3
2 15	3:09	鳥島近海	30° 18.6'	139° 07.0'	438	6.0	2	1
2 19	10:50	千葉県北西部	35° 39.4'	140° 10.2'	63	3.9	2	2
2 20	10:33	神奈川県西部	35° 13.2'	139° 07.4'	9	2.9	3	3
3 2	6:52	千葉県北西部	35° 41.5'	140° 06.2'	64	3.1	1	1
3 20	16:01	埼玉県南部	36° 00.4'	139° 27.9'	96	3.8	2	1
3 22	14:34	茨城県北部	36° 46.7'	140° 34.4'	7	4.7	4	1
3 26	22:33	茨城県南部	36° 02.2'	139° 52.8'	43	3.7	2	1
3 31	11:48	茨城県南部	36° 10.2'	140° 05.9'	55	4.4	3	1
4 14	1:24	千葉県南部	35° 17.7'	140° 13.4'	61	3.2	1	1
4 14	20:58	東京都多摩東部	35° 39.1'	139° 33.1'	45	3.6	2	2
4 15	0:25	駿河湾南方沖	34° 10.9'	138° 24.1'	279	4.8	2	2
4 15	20:46	神奈川県東部	35° 20.4'	139° 22.7'	36	2.8	2	1
4 16	1:25	熊本県熊本地方	32° 45.2'	130° 45.7'	12	7.3	7	2
4 17	20:34	千葉県北西部	35° 48.6'	140° 12.2'	59	3.6	2	1
4 19	19:05	千葉県北東部	35° 44.0'	140° 42.0'	49	4.3	2	1
4 20	21:19	福島県沖	37° 46.2'	141° 41.3'	49	5.8	3	1
5 5	19:35	山梨県東部・富士五湖	35° 29.7'	138° 58.3'	22	2.8	1	1
5 16	21:23	茨城県南部	36° 02.0'	139° 53.2'	42	5.5	5弱	4
5 17	6:55	茨城県南部	36° 01.8'	139° 54.1'	41	3.9	3	1
5 17	6:57	茨城県南部	36° 01.8'	139° 54.2'	41	4.1	3	2
5 19	20:22	山梨県東部・富士五湖	35° 32.4'	138° 58.8'	21	3.3	2	1
5 24	1:42	千葉県北西部	35° 38.7'	140° 08.2'	69	4.2	2	2
5 26	16:16	神奈川県西部	35° 12.9'	139° 07.1'	11	2.8	2	2
5 26	17:17	神奈川県西部	35° 13.2'	139° 07.1'	13	2.1	1	1
5 28	18:01	三宅島近海	33° 47.1'	139° 41.6'	143	4.9	1	1
6 2	7:34	千葉県北西部	35° 41.0'	140° 07.3'	71	3.7	2	1
6 12	7:29	千葉県北西部	35° 38.8'	140° 03.8'	71	3.4	1	1
6 12	7:54	茨城県南部	35° 59.8'	139° 55.9'	40	4.8	4	2
6 27	7:57	福島県沖	36° 59.3'	142° 24.1'	19	5.9	3	1
6 30	4:17	千葉県北西部	35° 41.2'	140° 07.2'	66	3.2	1	1
6 30	22:54	東京都23区	35° 42.1'	139° 37.4'	30	3.4	3	2
7 2	14:25	東京湾	35° 38.7'	140° 01.4'	69	3.0	1	1
7 4	22:48	茨城県南部	36° 09.9'	139° 48.9'	54	4.0	3	1
7 9	6:28	栃木県北部	36° 44.3'	139° 24.1'	5	4.4	3	1
7 17	13:24	茨城県南部	36° 02.3'	139° 55.7'	42	5.0	4	4
7 19	12:57	千葉県北東部	35° 24.9'	140° 21.1'	33	5.2	4	3
7 20	7:25	茨城県南部	36° 01.2'	139° 56.9'	42	5.0	4	3
7 24	2:44	伊豆大島近海	34° 50.8'	139° 16.9'	10	3.5	3	1
7 24	9:51	千葉県北西部	35° 38.8'	140° 10.9'	64	3.9	2	2



# 18 地 震 表 (平成28年) つづき

横浜地方気象台調

月日	時分	震央地名	震 源			マグニチュード	最大震度	神奈川県内の 震度 (最大)
			北緯 (度分)	東経 (度分)	深さ (km)			
7 24	13:54	伊豆大島近海	34° 50.8'	139° 16.4'	9	3.7	3	1
7 27	20:35	山梨県東部・富士五湖	35° 29.9'	138° 57.9'	19	2.7	1	1
7 27	23:47	茨城県北部	36° 27.0'	140° 36.8'	57	5.4	5弱	2
7 30	6:18	マリアナ諸島	18° 50.1'	145° 45.5'	233	7.7	2	2
7 30	16:40	千葉県東方沖	35° 41.0'	140° 48.7'	21	4.6	3	1
8 3	1:10	千葉県北東部	35° 28.1'	140° 23.5'	27	4.3	3	1
8 14	5:15	千葉県南東沖	34° 31.5'	140° 23.7'	57	4.9	2	1
8 15	16:04	福島県沖	37° 22.7'	141° 44.9'	47	5.6	4	1
8 19	21:07	茨城県沖	36° 33.6'	141° 07.9'	48	5.4	4	2
8 20	2:05	神奈川県西部	35° 25.6'	139° 01.6'	19	3.0	1	1
8 26	2:04	鳥島近海	30° 34.7'	138° 13.2'	498	6.1	2	2
8 26	18:28	千葉県北西部	35° 37.7'	140° 04.9'	67	3.4	1	1
8 27	22:46	茨城県南部	36° 04.6'	139° 52.8'	46	4.1	3	1
8 28	5:18	神奈川県東部	35° 36.0'	139° 37.1'	26	2.2	1	1
8 30	4:25	千葉県北西部	35° 41.6'	140° 07.0'	62	3.2	1	1
9 6	3:57	東京湾	35° 36.3'	140° 05.3'	9	3.3	2	1
9 7	13:28	茨城県南部	36° 10.0'	140° 02.1'	50	4.9	4	3
9 9	20:53	茨城県沖	36° 23.2'	141° 01.8'	47	5.4	3	1
9 13	8:30	千葉県北西部	35° 47.9'	140° 06.0'	63	3.8	2	2
9 13	19:12	埼玉県南部	35° 56.2'	139° 48.6'	77	4.9	3	3
9 17	16:35	千葉県東方沖	35° 36.9'	141° 04.0'	17	4.7	3	1
9 21	1:21	鳥島近海	30° 33.1'	142° 19.2'	50	6.5	1	1
9 23	9:14	関東東方沖	34° 23.7'	141° 50.6'	32	6.7	1	1
9 23	23:07	千葉県南部	34° 59.7'	139° 53.7'	115	3.8	1	1
10 1	7:47	山梨県東部・富士五湖	35° 32.2'	138° 56.4'	25	3.0	1	1
10 12	8:05	房総半島南方沖	34° 13.7'	140° 18.6'	63	4.4	2	1
10 20	11:49	千葉県北東部	35° 51.7'	140° 31.4'	37	5.3	4	2
10 21	14:07	鳥取県中部	35° 22.8'	133° 51.3'	11	6.6	6弱	1
10 25	20:12	千葉県南東沖	34° 40.1'	140° 06.6'	62	4.5	3	1
10 26	19:12	千葉県北西部	35° 48.5'	140° 06.6'	64	4.1	2	2
11 12	6:43	宮城県沖	38° 27.8'	141° 36.4'	58	5.9	4	2
11 12	21:19	神奈川県西部	35° 26.6'	139° 00.8'	22	3.3	2	2
11 17	1:01	千葉県北西部	35° 38.9'	140° 09.7'	66	4.2	2	2
11 21	6:59	千葉県東方沖	35° 52.6'	140° 57.6'	17	5.0	3	2
11 22	5:56	埼玉県秩父地方	35° 58.2'	138° 58.9'	134	4.0	1	1
11 22	5:59	福島県沖	37° 21.2'	141° 36.2'	25	7.4	5弱	3
11 22	23:03	福島県沖	37° 10.7'	141° 26.6'	28	5.7	4	1
11 23	3:45	房総半島南方沖	34° 32.5'	140° 04.0'	101	4.5	2	2
11 24	6:23	福島県沖	37° 10.4'	141° 20.7'	24	6.2	4	2
11 24	9:35	鳥島近海	31° 46.6'	138° 21.7'	365	5.3	2	1
12 3	5:16	東京湾	35° 36.6'	140° 02.5'	72	3.8	2	1
12 5	7:31	神奈川県西部	35° 30.1'	139° 05.0'	23	3.0	1	1
12 5	11:20	伊豆大島近海	34° 51.9'	139° 40.8'	33	3.8	2	2
12 13	22:21	神奈川県西部	35° 18.6'	139° 04.1'	13	2.8	1	1
12 24	20:47	東京湾	35° 37.8'	140° 02.5'	70	3.8	2	2
12 26	4:52	茨城県南部	35° 59.9'	139° 55.5'	41	4.2	3	2
12 28	21:38	茨城県北部	36° 43.2'	140° 34.4'	11	6.3	6弱	3

(注) 1 神奈川県内で震度1以上が観測された地震。(平成29年11月17日現在)

2 最大震度は全国の観測点の最大震度。

