

青少年センター 紅葉坂ホール・スタジオHIKARI・練習室 ご利用案内



- 利用手続き
- 利用上の注意事項
- 施設・設備の使用料
- 施設平面図
- 舞台・照明・音響などの配置図
- 設備・機材のリスト

神奈川県立青少年センター ホール運営課

〒220-0044 神奈川県横浜市西区紅葉ヶ丘9-1

TEL 045-263-4477（利用受付用） FAX 045-241-7088

<http://www.pref.kanagawa.jp/docs/ch3/>

【目 次】

利用のご案内	1
施設使用料	6
設備使用料	7
楽屋詳細	8

(施設内平面図等)

B 2 階平面図	9
B 1 階平面図	10
1 階平面図	11
2 階平面図	12
3 階平面図	13
舞台平面図	14
舞台断面図	15
紅葉坂ホール客席図	16
2 F スタジオ H I K A R I 平面図	17
2 F スタジオ H I K A R I 回路図	18
3 F 練習室平面図	19

(備品リスト等)

紅葉坂ホール舞台備品リスト	20
紅葉坂ホール舞台照明機材リスト	22
紅葉坂ホール舞台音響機材リスト	24
スタジオ H I K A R I 備品リスト	26
練習室備品リスト	27
看板のサイズ	28
めくり台サイズ	29

利用のご案内

■施設の概要

○紅葉坂ホール

演劇、舞踊、伝統芸能など舞台芸術の上演に適した中規模ホールです。

- ・面積：1297.1㎡
- ・客席数：812席【固定椅子807席（花道設置時は698席）、車いす席5席】
- ・プロセニウム間口（W）13m×（D）15m×（H）7m／仮設花道、子迫り、回り舞台
- ・楽屋1（36.1㎡）
- ・楽屋2（51.4㎡）
- ・楽屋3（56.3㎡）
- ・楽屋5（24.5㎡）
- ・楽屋6（24.6㎡）
- ・楽屋7（107.0㎡）
- ・楽屋8（65.5㎡） ※楽屋は、ホール利用者のみ利用可能です。

○スタジオHIKARI

演劇、舞踊等の小公演・発表会、各種作品展、講演会、稽古などにご利用ください。

- ・面積 271.1㎡のフリーレイアウトスペース
- ・仮設舞台・客席 114 設置可
- ・照明用バー設置

○練習室

演劇・舞踊等の練習などにご利用ください。

- ・面積 192.1㎡のフリースペース

■施設特性による利用制限

音響特性上対応できない場合がありますので、下記に該当する場合には申込み前にご相談ください。

- ・スタジオHIKARI：打楽器・吹奏管楽器の生演奏、電気音響楽器の演奏、大人数の合唱など
- ・練習室：すべての楽器生演奏、大人数の合唱、極端に激しい運動など

■利用時間

原則として下記の時間区分でご利用ください。

午 前	午 後	夜 間
9：00～12：00	13：00～17：00	18：00～22：00

- ・準備や片付けも利用時間に含まれます。
- ・年末年始（12月28日から翌年の1月4日まで）を含む全館休館日のほか、主催事業やメンテナンスなどで貸出しできない日があります。
- ・申込み可能な空き日は、予約受付開始の前月の初日から公開します。

利用手続き

■利用申込みの受付期間と申込み可能日数

施設	予約申込み（受付開始当初の期間）			先着順の申込み	
	予約受付期間	抽選	申込み可能日数	受付期間	申込み可能日数
紅葉坂ホール	利用日の12か月前の月の初日～7日	原則としてその月の第3日曜日に抽選会を開催（希望日時が重なる申込みがあった場合のみ）	月に5日まで	抽選会の翌日9時から利用日の7日前まで	月に10日まで（予約申込み分と合わせて）
スタジオHIKARI	利用日の6か月前の月の初日～7日				
練習室	利用日の3か月前の月の初日	予約受付日に抽選会を開催	月に4日まで	抽選会の翌日9時から利用日の3日前まで	

注：12月28日～1月4日は休館のため、1月の初日は5日です。

■ 予約申込み

利用申込みの受付を開始する当初の期間を予約受付期間とします。予約は利用申込みの事前手続きです。申込みが可能な空き日は、受付開始の前月から公表します。お電話等でお問い合わせください。受付開始の前月中旬以降は、「利用申込みの流れ」ホームページの予約申込み用空き日カレンダーでもご確認ください。

【紅葉坂ホール・スタジオ HIKARI】

月の初日から7日まで（全館休館日を除く）の9時～17時に、予約申込書をホール運営課窓口へ提出してください。（受付方法：来館・メール・FAX）

- ・ 予定する公演等の具体的な内容を明記してください。内容が不適當、不明又は不確定なものは受付できない場合があります。
- ・ 一つの団体から複数の申込みをすることはできません。合同主催の場合は、全体で一団体として扱います。
- ・ 可能であれば利用日の第2希望・第3希望まで記入してください。第1希望で複数の利用希望が重なった場合に、第2希望・第3希望による事前調整を行います。
- ・ 希望日時が重なる申込みがあった場合には抽選会を開催します。抽選該当者の方（または代理の方）は必ずご出席ください。欠席は棄権とみなします。
- ・ 利用が内定した場合は速やかに利用申込書をご提出ください。（郵送可）

【練習室】

月の初日（全館休館日を除く）の9時30分から9時50分までに、予約申込書を抽選会場受付へ提出してください。

- ・ 受付終了後、10時から予約申込者全員立会いのもとに抽選会を行い、決定した優先順位にしたがって申込みを行っていただきます。

■ 先着順の申込み（予約受付終了後の空き日の利用申込み）

- ・ 予約受付が終了した月の空き日は、抽選会の翌日（全館休館日の場合は、その翌日以降最初の開館日）9時から、先着順にお電話での仮予約を受け付けます。仮予約後1週間以内に利用申込書を提出してください。
- ・ 空き日はお電話でお問い合わせください。

■ 利用申込み受付

紅葉坂ホール、楽屋、付属設備	： 利用日の7日前まで
スタジオHIKARI、付属設備	： 利用日の7日前まで
練習室	： 利用日の3日前まで

■ 利用の承認

利用を承認したときは、利用承認通知書を交付します。

- ・ 利用承認通知書は利用当日必ず受付に提示してください。また、利用が終わるまで保管してください。
- ・ 利用の変更や取消しの手続きをする際には利用承認通知書の提出が必要です。

■ 利用の不承認又は制限をする場合

次のような場合は、利用の承認を行わなかったり、取り消したり、お断りする場合があります。

- ・ 紅葉坂ホール内における秩序を乱したり、公益を害するおそれがあると認められる場合
- ・ 建物・器具その他の物件を損傷するおそれがあると認められるとき。
- ・ 条例または、関係規則及びこれらに基づく係員の指示に違反したとき。
- ・ 承認事項の内容と異なったとき。
- ・ 利用の権利を他者に譲渡や転貸したとき。
- ・ 管理上支障があると認められるとき。
- ・ その他、館長が必要と認めるとき。

■ 利用料の納付

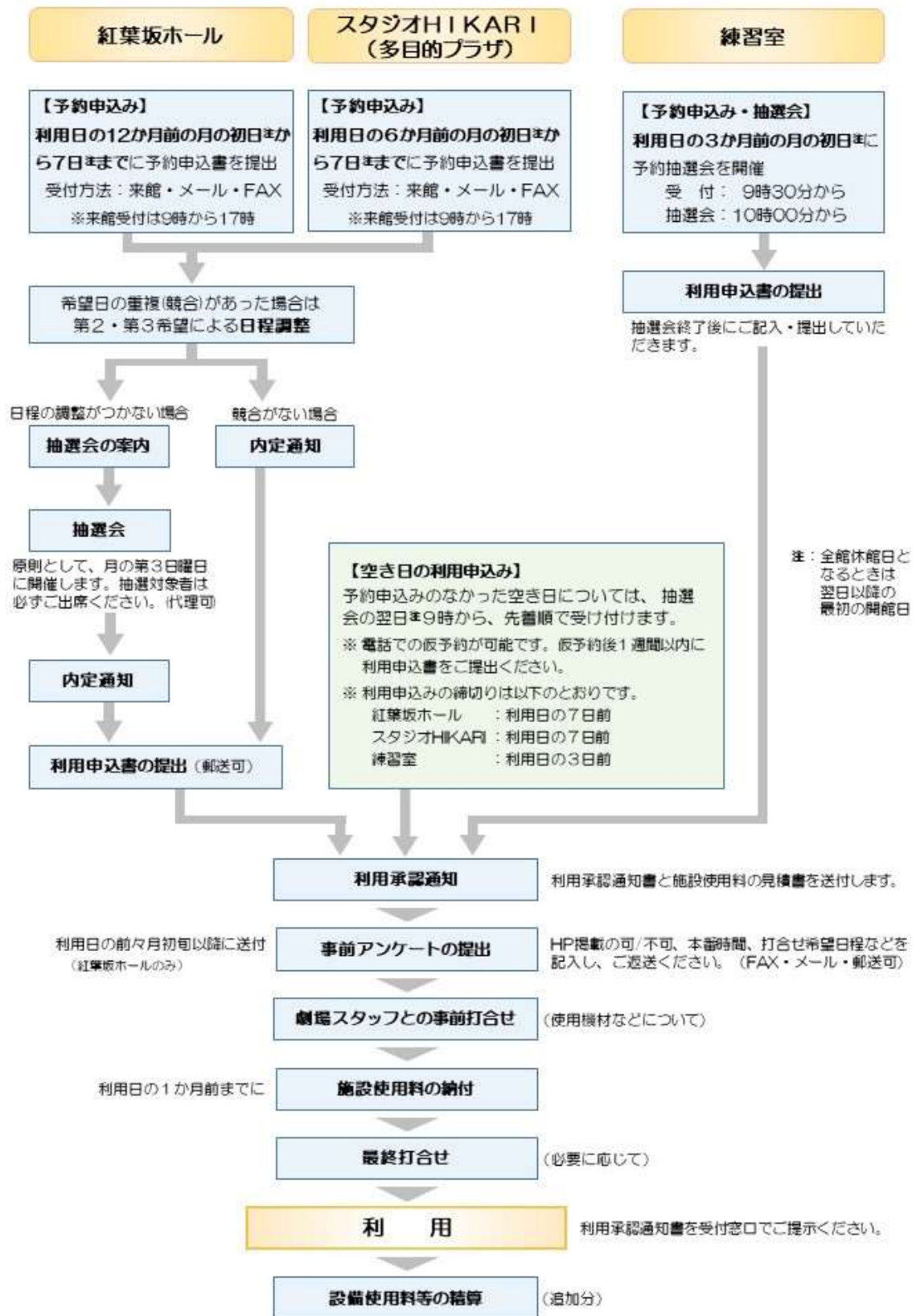
- ・ 施設使用料は利用日の1か月前までに納付してください。（納付いただいた使用料はお返しできません。）
- ・ 設備使用料や当日の追加などの不確定分は、当日精算いたします。
- ・ 施設・設備使用料金は神奈川県収入証紙での納付となります。

■ 利用の取消し、変更

利用者の都合により、利用を変更または取消しようとする場合は、手続き方法をご案内しますので、速やかにホール運営課にご連絡ください。

なお、既に納付いただいた使用料はお返しできませんので、予めご了承ください。

利用申込みの流れ



利用前の準備

■ 事前アンケート

○紅葉坂ホール利用予定者には利用日の 2～3か月前に事前アンケートを送付します。催し物の詳細やホームページ掲載の可否、打合せ希望日などを記入してご返送ください。

■ 事前打合せ

○紅葉坂ホール、スタジオHIKARIの利用にあたっては、催し物の準備と進行を円滑に行うため、利用の1か月前までに受付、進行、舞台、照明、音響などについて係員と詳細な打合せを行っていただきます。

その際、当日のプログラム、催し物進行表、舞台、照明・音響プラン等の資料を5部お持ちください。

○打合せの日時については、あらかじめ調整させていただきますので希望日をご連絡ください。

※事前打合せを行っていただかざせんと、当日対応できない場合があります。

■ 使用機材の持込み

○使用機材の持込み、スタジオHIKARIの照明設備の利用については、使用電力量の制限などがありますので、必ず事前に係員と打ち合わせをしてください。（持込機材で電力を使用する場合には、別に料金をいただきます。）

■ 許可事項等

○次の事項は許可が必要です。

- ・ポスター・パネル等を掲示・展示すること。
- ・火気を使用すること。（消防署の使用許可も必要）
- ・レーザー光線を使用すること。
- ・寄付金を募集すること。
- ・物品を販売すること。
- ・ホール等の入場者に対してチラシ等を配布すること。
- ・ホール等の客席内における撮影等を行うこと。

○特別な演出や会場が混乱する可能性のある催し物については、十分な警備体制を執るなど、観客の安全が確保できる場合に限り許可します。

■ 関係官庁などへの届出

○催し物の内容によっては、関係官公署への届出や協力が必要な場合があります。その場合は、利用者側で手続きをしてください。

- | | | |
|------------------|------------------|------------------|
| *「集会届」・「警備依頼」 | 戸部警察署 | TEL 045(324)0110 |
| *「大型貨物車等の道路通行許可」 | 戸部警察署 | TEL 045(324)0110 |
| *「火気などの使用許可申請」 | 横浜西消防署 | TEL 045(313)0119 |
| *「音楽著作権」 | (社)日本音楽著作権協会横浜支部 | TEL 045(662)6551 |

利用当日

■ 利用開始前に「利用承認通知書」をホール運営課窓口で提示し、利用票とチェックリストを受け取ってください。

■ 利用時間には、ピアノの調律、会場準備、観客の入退場及び後片付けなどに要する一切の時間が含まれていますので、必ず時間内に終了してください。看板なども時間内に搬出してください。

■ 施設・設備の使用と原状回復

○付帯設備の使用などは必ず係員の指示に従ってください。

○ピアノの調律が必要な場合は、利用者が行ってください。

○社交ダンスなどの場合、ダンスシューズには必ずヒールカバーをつけてください。

○災害その他のやむを得ない理由により施設・設備が利用できなくなったときは、利用を中止してください。

○施設等を損傷したときは、事故報告書を提出するとともに、原状回復してください。

○設備使用後は、必ず原状に復し、係員の点検を受けてください。

○ホールホワイエ・交流スペースにスタンド花での装飾はご遠慮ください。

■ 利用者が準備していただくもの

○事務用品

- ゴミ袋
- 催物看板類など
- お茶の葉など（楽屋を利用する場合、茶器類は貸し出します。）

■定員の厳守

- 事故防止のため、いかなる場合でも定員は必ず守ってください。

■会場整理・事故防止

- 開催に際し混乱が予想される場合、また開場前に入場者が多数来館されることが予想される場合は、十分な会場整理を行ってください。
- 入場者の安全については十分ご配慮ください。

■駐車場

- 道具類などの搬出入のため、車両を利用する場合は、係員との事前打合せの際にご相談ください。それ以外の場合は、有料駐車場をご利用ください。
- 主催者駐車場には必要に応じて整理員を置く等、事故のないように十分留意してください。

■場内放送

- 場内放送のアナウンスは、主催者側で行ってください。
- 紅葉坂ホール客席内等での飲食・喫煙の禁止など観客に対する必要な放送を行ってください。

■楽屋の管理

- 管理はすべて利用者の責任においてお願いします。（楽屋近辺にはコインロッカーがあります。）

■非常の場合

- 不時の災害に備えて、非常口の場所、避難誘導方法、消火設備を前もって確認しておいてください。
- 非常の場合は、係員の指示に従って行動し、協力してください。

■事故・病人が発生した場合

- 病人、怪我人がでた場合は、直ちに係員まで申し出て、その指示にしたがってください。

■係員の立ち入り

- 管理上必要があると認めた場合は、利用中の施設に係員が立ち入ることがありますのでご了承ください。

その他の注意事項

主催者は、次のことを守っていただくとともに、入場者にも周知徹底してください。

■遵守事項

- 騒音や怒号を発したり暴力をふるうなど、他の人の迷惑になる行為はしないでください。
- 利用承認を受けていない施設に立ち入らないでください。
- 許可なく危険物や不潔な物を持ち込まないでください。

■喫煙・飲食

- 喫煙は指定された場所以外は禁止です。
- 紅葉坂ホール客席、スタジオHIKARI内は原則として飲食禁止です。
- 練習室はフタ付きの容器（ペットボトル・水筒）での水分補給のみ可能です。（食事は禁止です）

■ゴミの処理

- 館内にはゴミ箱がありません。ゴミ袋を用意し、ゴミは必ずお持ち帰りください。

■雨天の場合

- 青少年センター入口付近にビニール袋と回収箱を設置します。傘は各自でお持ちください。

■館内の呼び出し

- 館内の呼び出しは、原則として行いません。

施設使用料

時間区分と基本利用時間			午 前	午 後	夜 間
			9:00~12:00	13:00~17:00	18:00~22:00
紅葉坂ホール	入場料等 無料時	平日	42,310 円	52,160 円	62,630 円
		土・日・休日	58,030 円	62,630 円	75,210 円
	入場料等 3,000円以下	平日	53,210 円	80,550 円	96,680 円
		土・日・休日	67,770 円	94,900 円	113,870 円
	入場料等 3,000円超	平日	64,100 円	86,100 円	103,280 円
		土・日・休日	77,410 円	102,870 円	123,500 円
楽 屋 1			830 円	830 円	830 円
楽 屋 2			1,670 円	1,670 円	1,670 円
楽 屋 3			1,670 円	1,670 円	1,670 円
楽 屋 5			830 円	830 円	830 円
楽 屋 6			830 円	830 円	830 円
楽 屋 7			3,130 円	3,130 円	3,130 円
楽 屋 8			1,670 円	1,670 円	1,670 円
スタジオ H I K A R I	入場料等 無料時	平日	6,800 円	8,160 円	10,150 円
		土・日・休日	8,160 円	9,730 円	12,250 円
	入場料等 有料時	平日	9,420 円	11,510 円	14,230 円
		土・日・休日	11,410 円	13,710 円	17,070 円
練 習 室			4,500 円	5,430 円	6,800 円

(注)

- 紅葉坂ホールの利用に際し、準備又は練習のみで利用する時間帯（午前・午後・夜間の単位）は、「入場料等無料時」区分の額に10分の7を乗じて得た額となります。
なお、終演後の片付けに要する利用については適用しません。
- 2つ以上の基本利用時間にわたって利用する場合は、中間の時間の使用料は無料です。
- 基本利用時間(午前・午後・夜間)に加えて、前後の1時間を利用する場合には、基本料金1時間分(基本料金の1/3もしくは1/4相当額)の割増しとなります。
ただし、利用延長が1時間未満であっても、1時間として計算します。また、午前9時以前と午後10時以降の利用延長は認めません。
- 紅葉坂ホール、スタジオH I K A R Iの施設を2日以上継続して公演等に利用する場合で、他の者が利用できない場合は、その間の全ての時間帯の使用料をいただきます。
- 入場料の額が、2以上に分かれている場合は、その最高額をもって、使用料の区分を適用します。

* 施設・設備使用料の減免

青少年のための行事で青少年を対象としたものに利用するときや、青少年の健全育成を直接の目的とした行事に使用するときには減免措置を受けられることがあります。
詳しくはホール運営課までお問い合わせください。

■ お問い合わせ先

青少年センター ホール運営課

〒220-0044 横浜市西区紅葉ヶ丘9-1

TEL 045-263-4477 FAX 045-241-7088

設備使用料

【紅葉坂ホール】

種 別	品 名	単 位	使用料の額
楽 器	グランドピアノ	1台1回	6,900円
舞台設備	音響反射板	1回	1,770円
	所作台	1回	9,630円
	びょうぶ	1回	1,560円
	花道用具	1回	5,230円
	花道用所作台	1回	3,450円
照明セット	紅葉坂ホール照明Aセット (ボーダーライト、シーリングライト、フロントスポットライト、フラッドライト)	1回	4,700円
	紅葉坂ホール照明Bセット (ボーダーライト、シーリングライト、フロントスポットライト、フラッドライト、水平線ライト、ステージサイドスポットライト、サスペンションライト、フットライト)	1回	8,370円
その他の 照明設備	エフェクトマシン	1台1回	1,030円
	ビームスポットライト	1台1回	200円
	ストロボ	1組1回	1,250円
	波エフェクト	1台1回	830円
	星球セット	1組1回	1,980円
	ミラーボール	1台1回	1,030円
	リモートコントロールスポットライト	1台1回	1,460円
	カラーチェンジャーシステム	1台1回	620円
	センタースポットライト	1台1回	830円
	フォロースポットライト	1台1回	300円
音響セット	紅葉坂ホール音響Aセット (マイクロフォン5台、録音再生機)	1回	5,330円
	紅葉坂ホール音響Bセット (マイクロフォン6台以上、録音再生機)	1回	10,680円
その他の音響設備	ワイヤレスマイクロフォン	1本1回	2,400円
映像セット	紅葉坂ホール映像セット (プロジェクター、スクリーン、映像再生機)	1回	6,700円
持込器具	持込器具使用電力料 (持込器具の表示消費電力)	1kW1回	200円

【スタジオHIKARI】

種 別	品 名	単 位	使用料の額
楽 器	電子ピアノ	1台1回	3,350円
舞台装置	仮設舞台	1回	3,760円
照明装置	スタジオHIKARI照明セット	1回	2,930円
	フォロースポットライト	1台1回	300円
音響装置	スタジオHIKARI音響セット (マイクロフォン6台、録音再生機)	1回	1,350円
	ポータブルワイヤレスマイクロフォン	1本1回	200円
映像セット	スタジオHIKARI映像セット (プロジェクター、スクリーン、映像再生機)	1回	2,500円
持込器具	持込器具使用電力料 (持込器具の表示消費電力)	1kW1回	200円

- (注) 1. 1回とは、それぞれの基本利用時間内 (午前・午後・夜間) における利用をいいます。
2. 紅葉坂ホールの利用に際し、準備又は練習のみで利用する時間帯 (午前・午後・夜間の単位) は、設備使用料の額の7/10とします。ただし、終演後については適用しません。
3. 午前・午後、あるいは午後・夜間を通して利用する場合は、その中間の1時間は無料です。
4. 基本利用時間 (午前・午後・夜間) に加えて、前後の1時間を利用する場合には、基本料金1時間分 (基本料金の1/3もしくは1/4相当額) の割り増しとなります。ただし、利用延長が1時間未満であっても、1時間として計算します。また、午前9時以前と午後10時以降の利用延長は認めません。
5. 持込器具の表示消費電力の合計が1kW未満のとき、あるいは1kW未満の端数があるときは、1kWとして計算します。

楽屋詳細

楽屋（全7室）・主催者控室は、ホール利用団体のみ利用可能です。

■地下2階楽屋

名称	位置	広さ	化粧前	トイレ	簡易シャワー
楽屋1	下手	36.1 平方メートル	6	室外に共同トイレ	共同トイレ内にあり
楽屋2		51.4 平方メートル	12		
楽屋3		56.3 平方メートル	12		

・給湯室（共同）

電子レンジ・電気ポット・茶器食器・水差し・洗濯機

※電気ポット、茶器食器は、楽屋分あります。

■地下1階楽屋

名称	位置	広さ	化粧前	トイレ	簡易シャワー
楽屋5	下手	24.5 平方メートル	4	専用トイレ	室内にあり
楽屋6	舞台袖	24.6 平方メートル	3		

■2階楽屋

名称	位置	広さ	化粧前	トイレ	簡易シャワー
楽屋7	上手	107.0 平方メートル	10	室外トイレ	なし
楽屋8	下手	65.5 平方メートル	14	廊下トイレ	

■主催者控室

位置	広さ	化粧前	トイレ	簡易シャワー
1階ホワイエ奥（下手）	約26平方メートル 2室に仕切り小階段あり	なし	ホワイエのトイレを使用	なし

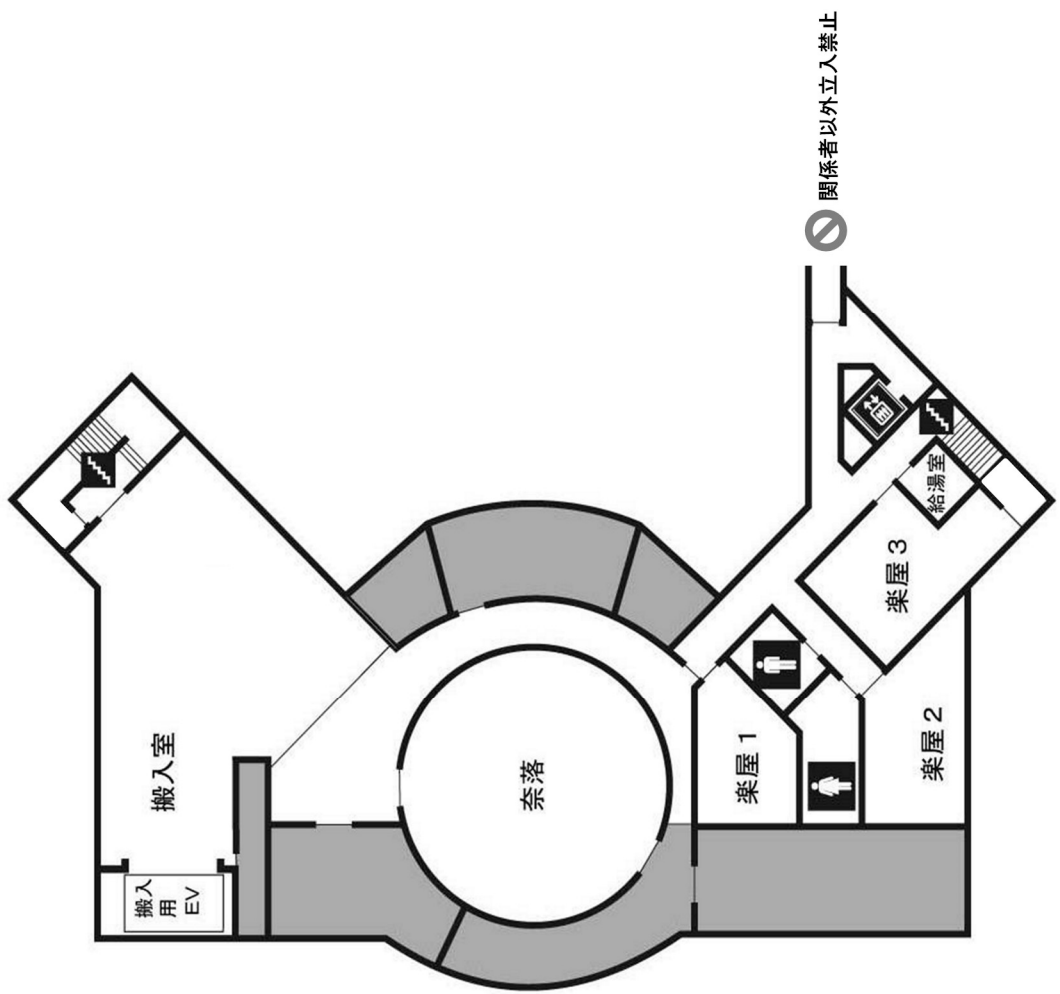
■楽屋備品

名称	楽屋1	楽屋2	楽屋3	楽屋5	楽屋6	楽屋7	楽屋8	主催者控室
コインロッカー	○（室外にあり）			—	—	○	○	○
応接セット	○	○	—	○	○	—	○	○
会議机	○	○	○	—	—	○	○	○
ホワイトボード	—	—	—	—	—	○	○	○
固定姿見	○	○	○	○	○	○	○	—

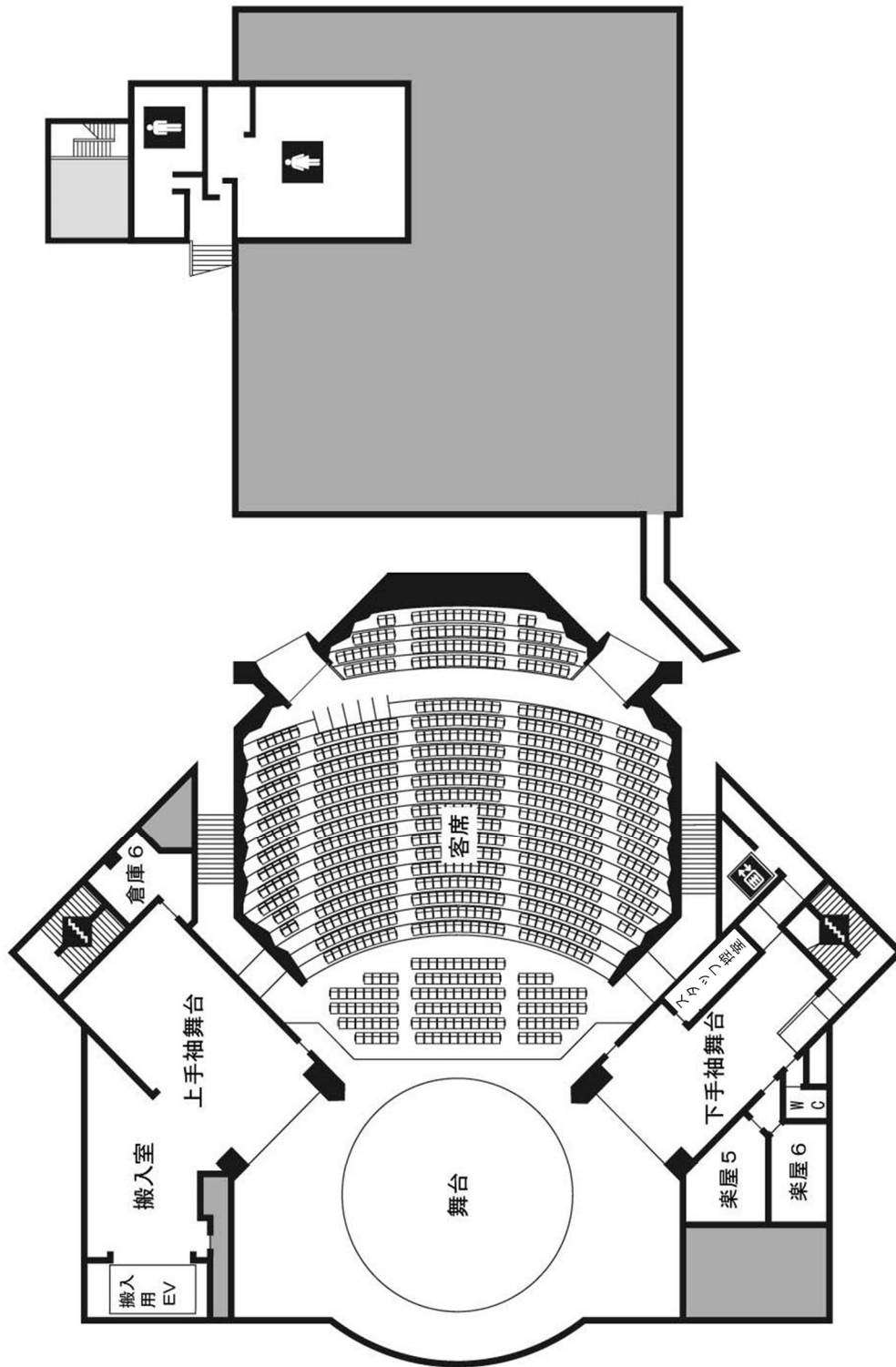
※ 洗面台、ハンガー、舞台モニター、内線電話、冷蔵庫は全楽屋（主催者控室含む）にあります。

※ 上敷（い草ござ）が貸出し可能です。

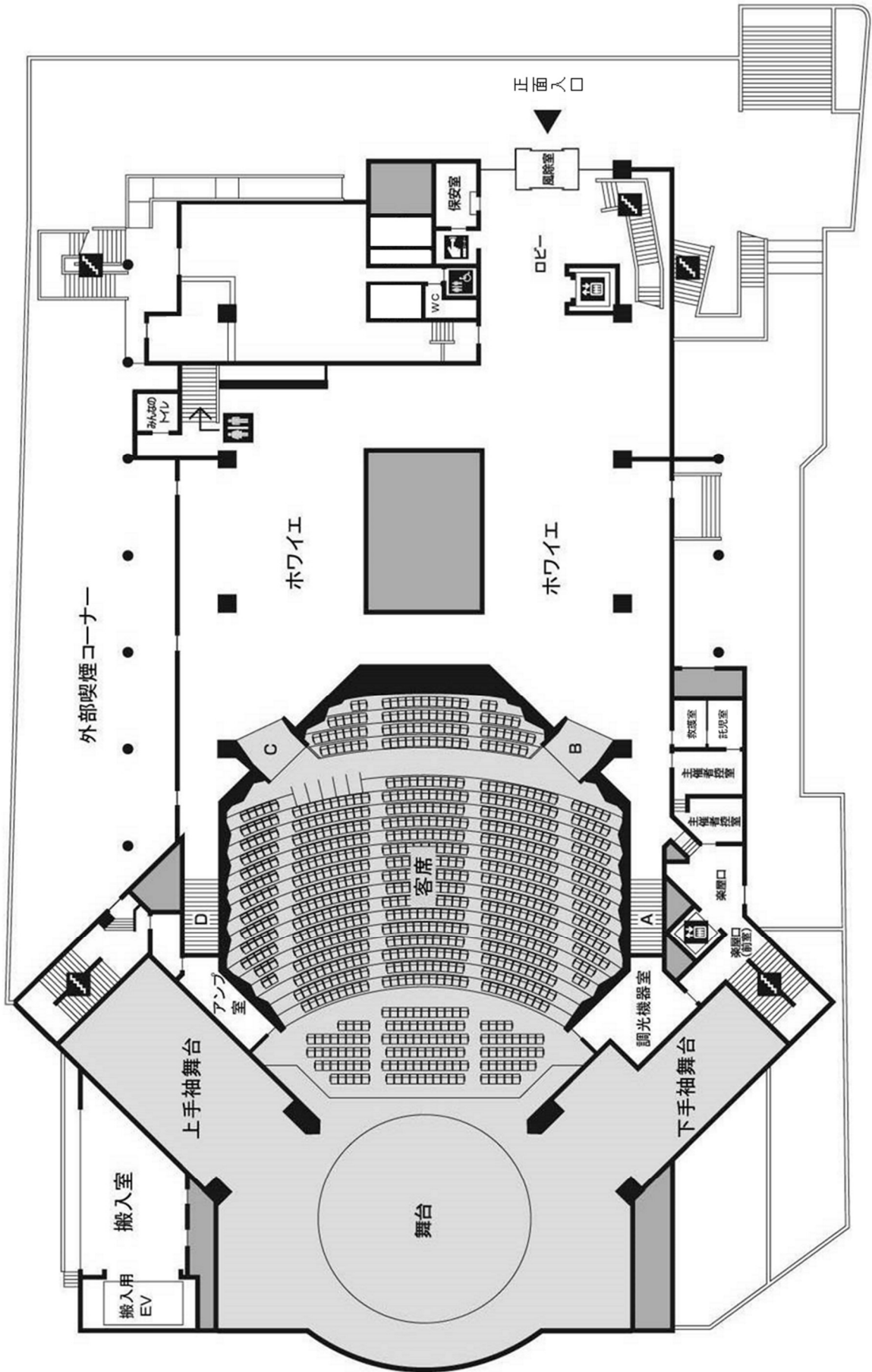
B 2階平面図



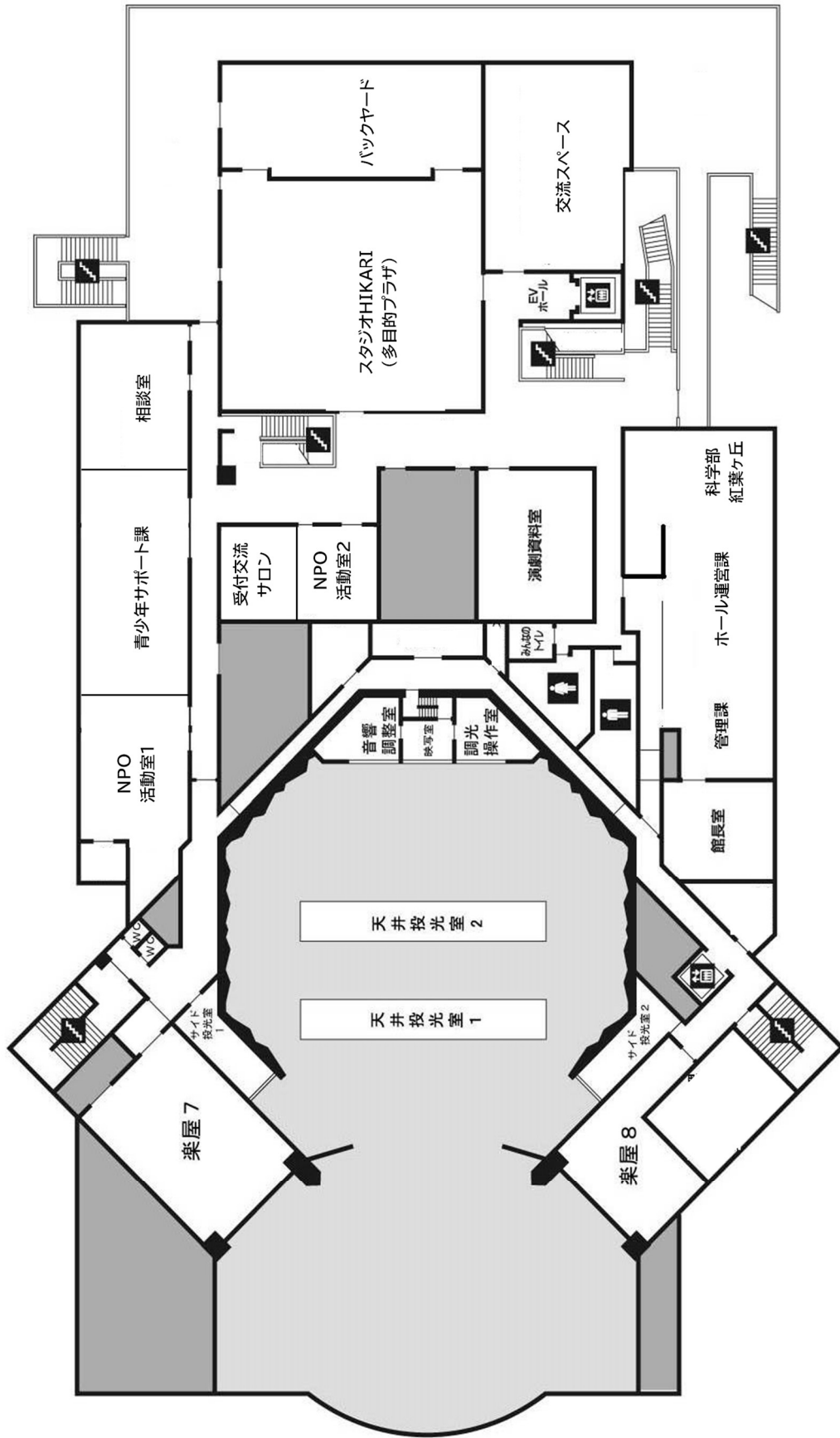
B 1 階平面図



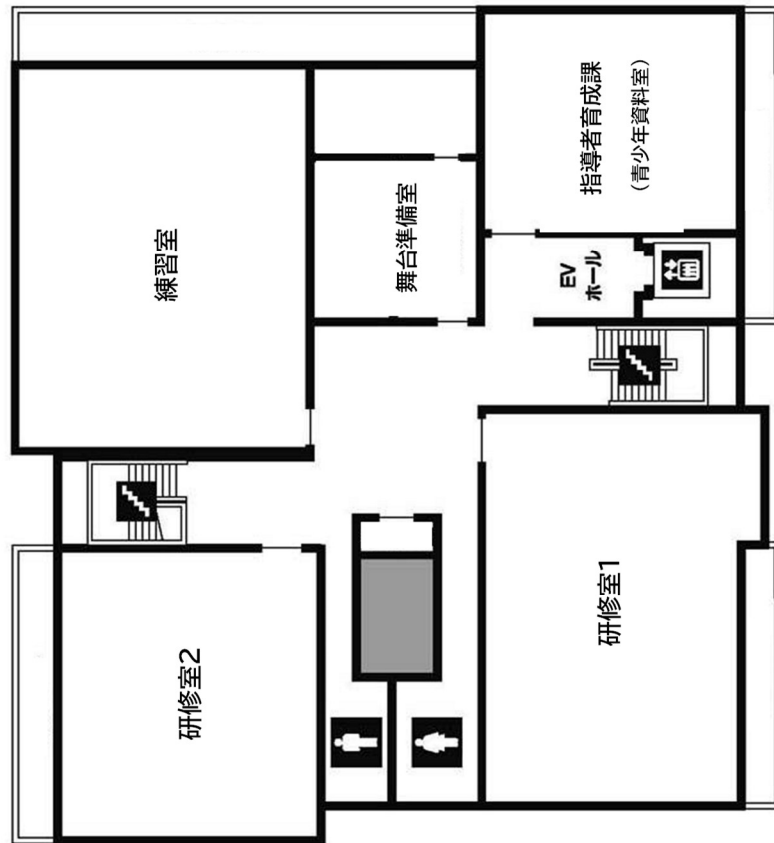
1階平面図



2階平面図

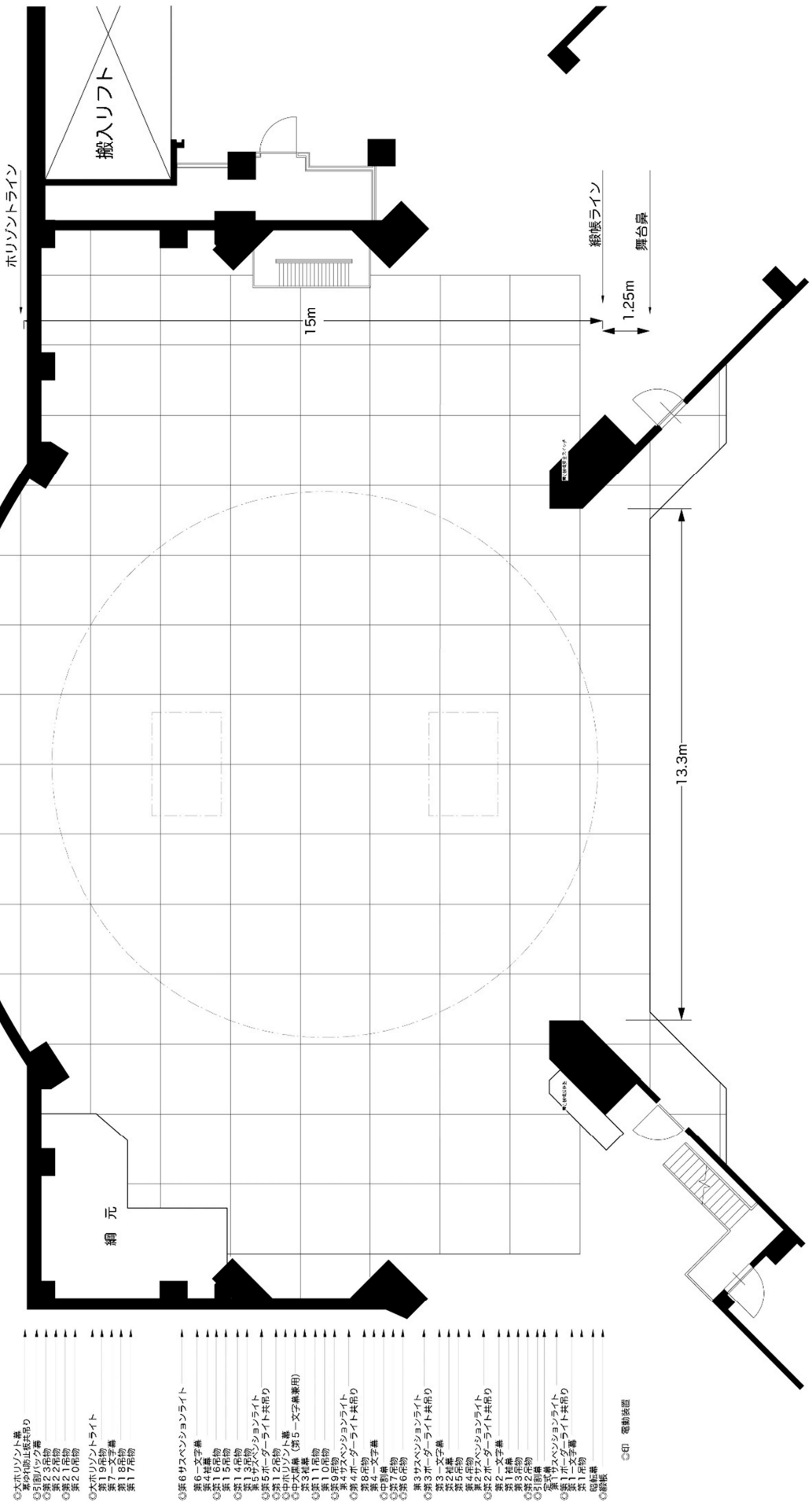


3階平面図



神奈川県立青少年センター 舞台平面図

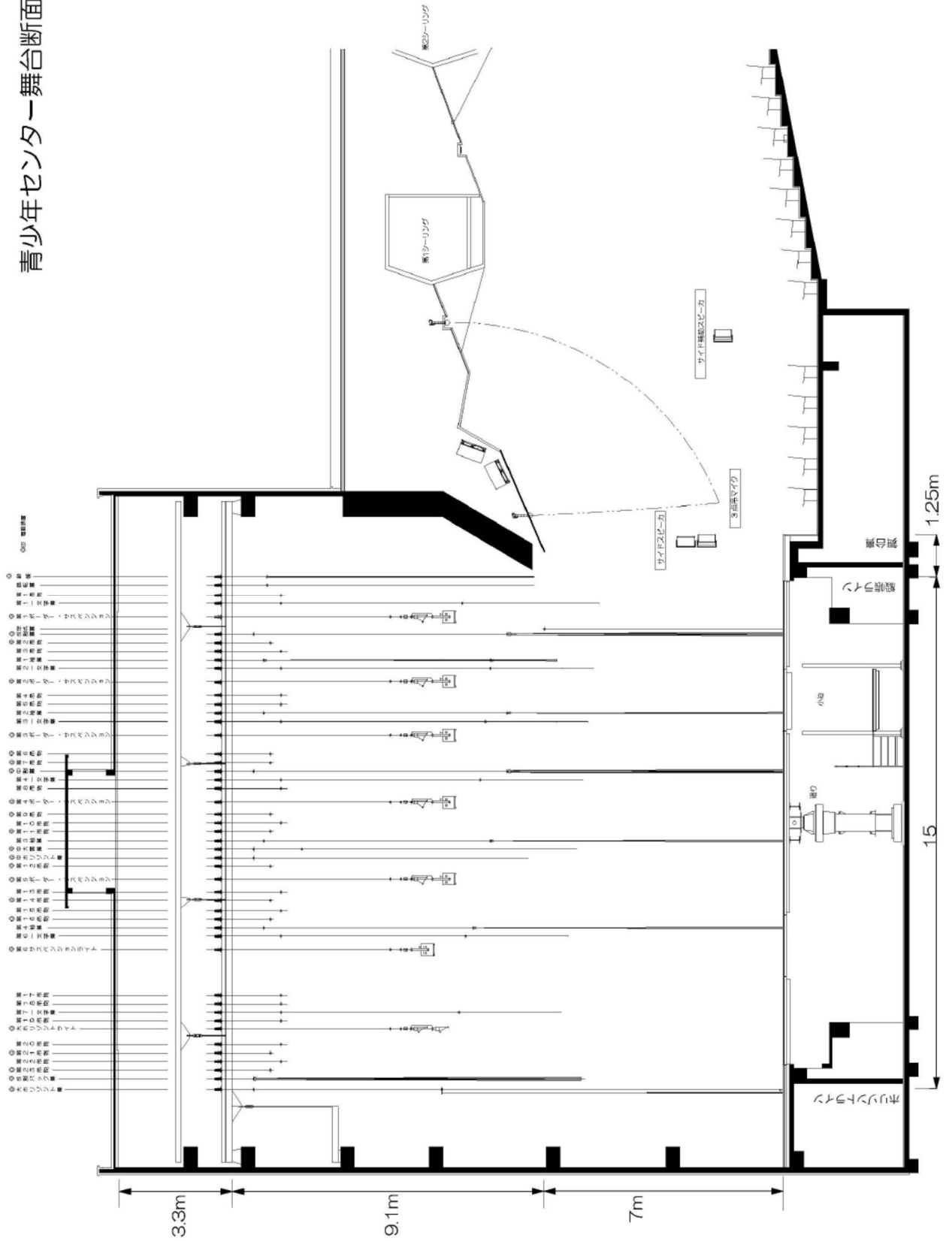
催し物名称	スタッフ
主催者名	舞台監督
開催日	年月日
開催時間	時分
催し物種別	会社名
	演習場名
	会社名
	担当部署



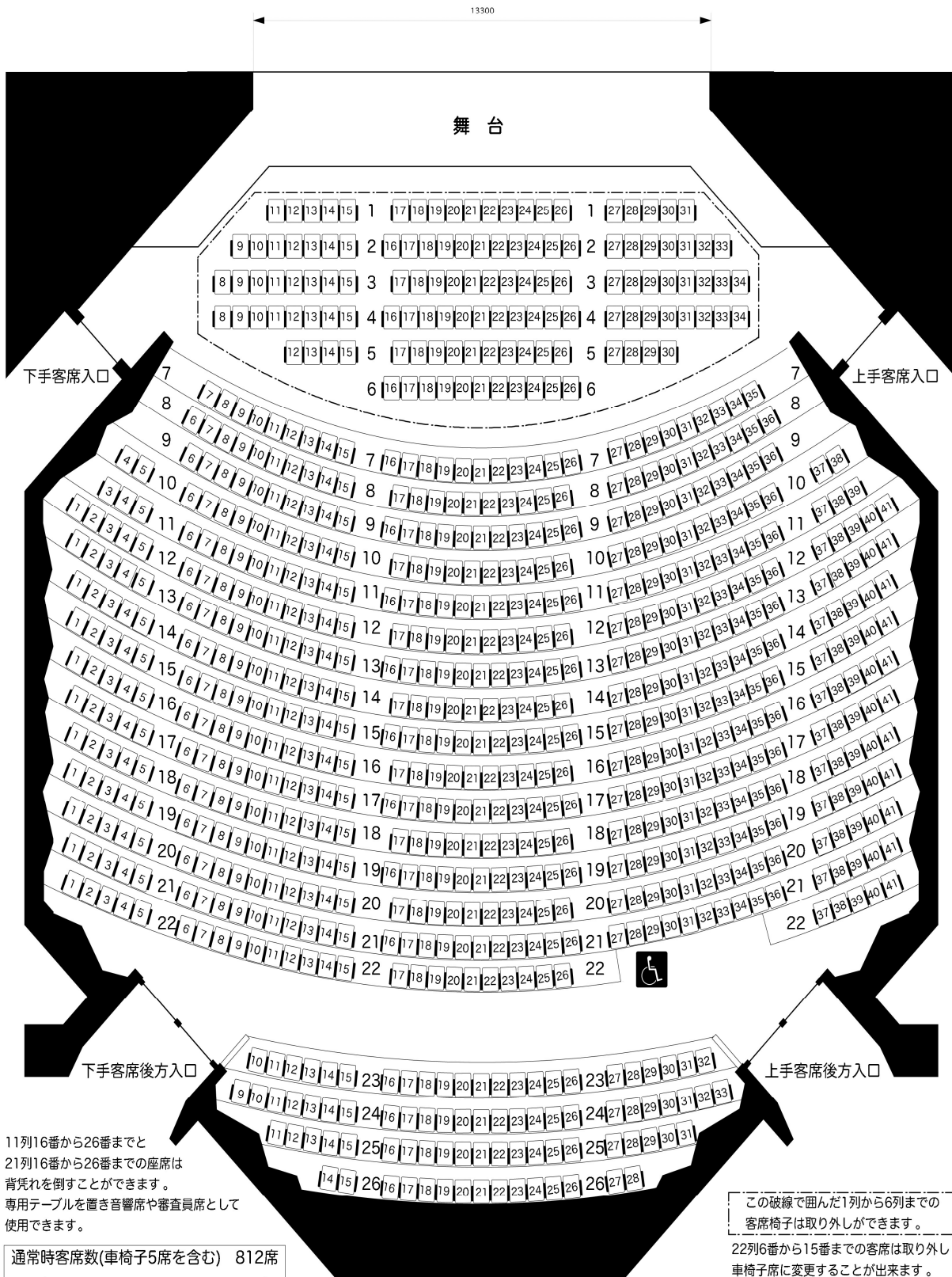
- ◎大ホール上端 (吊り物)
- ◎第2吊物
- ◎第1吊物
- ◎第2吊物
- ◎第3吊物
- ◎第4吊物
- ◎第5吊物
- ◎第6吊物
- ◎第7吊物
- ◎第8吊物
- ◎第9吊物
- ◎第10吊物
- ◎第11吊物
- ◎第12吊物
- ◎第13吊物
- ◎第14吊物
- ◎第15吊物
- ◎第16吊物
- ◎第17吊物
- ◎第18吊物
- ◎第19吊物
- ◎第20吊物
- ◎第21吊物
- ◎第22吊物
- ◎第23吊物
- ◎第24吊物
- ◎第25吊物
- ◎第26吊物
- ◎第27吊物
- ◎第28吊物
- ◎第29吊物
- ◎第30吊物
- ◎第31吊物
- ◎第32吊物
- ◎第33吊物
- ◎第34吊物
- ◎第35吊物
- ◎第36吊物
- ◎第37吊物
- ◎第38吊物
- ◎第39吊物
- ◎第40吊物
- ◎第41吊物
- ◎第42吊物
- ◎第43吊物
- ◎第44吊物
- ◎第45吊物
- ◎第46吊物
- ◎第47吊物
- ◎第48吊物
- ◎第49吊物
- ◎第50吊物
- ◎第51吊物
- ◎第52吊物
- ◎第53吊物
- ◎第54吊物
- ◎第55吊物
- ◎第56吊物
- ◎第57吊物
- ◎第58吊物
- ◎第59吊物
- ◎第60吊物
- ◎第61吊物
- ◎第62吊物
- ◎第63吊物
- ◎第64吊物
- ◎第65吊物
- ◎第66吊物
- ◎第67吊物
- ◎第68吊物
- ◎第69吊物
- ◎第70吊物
- ◎第71吊物
- ◎第72吊物
- ◎第73吊物
- ◎第74吊物
- ◎第75吊物
- ◎第76吊物
- ◎第77吊物
- ◎第78吊物
- ◎第79吊物
- ◎第80吊物
- ◎第81吊物
- ◎第82吊物
- ◎第83吊物
- ◎第84吊物
- ◎第85吊物
- ◎第86吊物
- ◎第87吊物
- ◎第88吊物
- ◎第89吊物
- ◎第90吊物
- ◎第91吊物
- ◎第92吊物
- ◎第93吊物
- ◎第94吊物
- ◎第95吊物
- ◎第96吊物
- ◎第97吊物
- ◎第98吊物
- ◎第99吊物
- ◎第100吊物

◎印 電動装置

青少年センター舞台断面図



紅葉坂ホール客席図



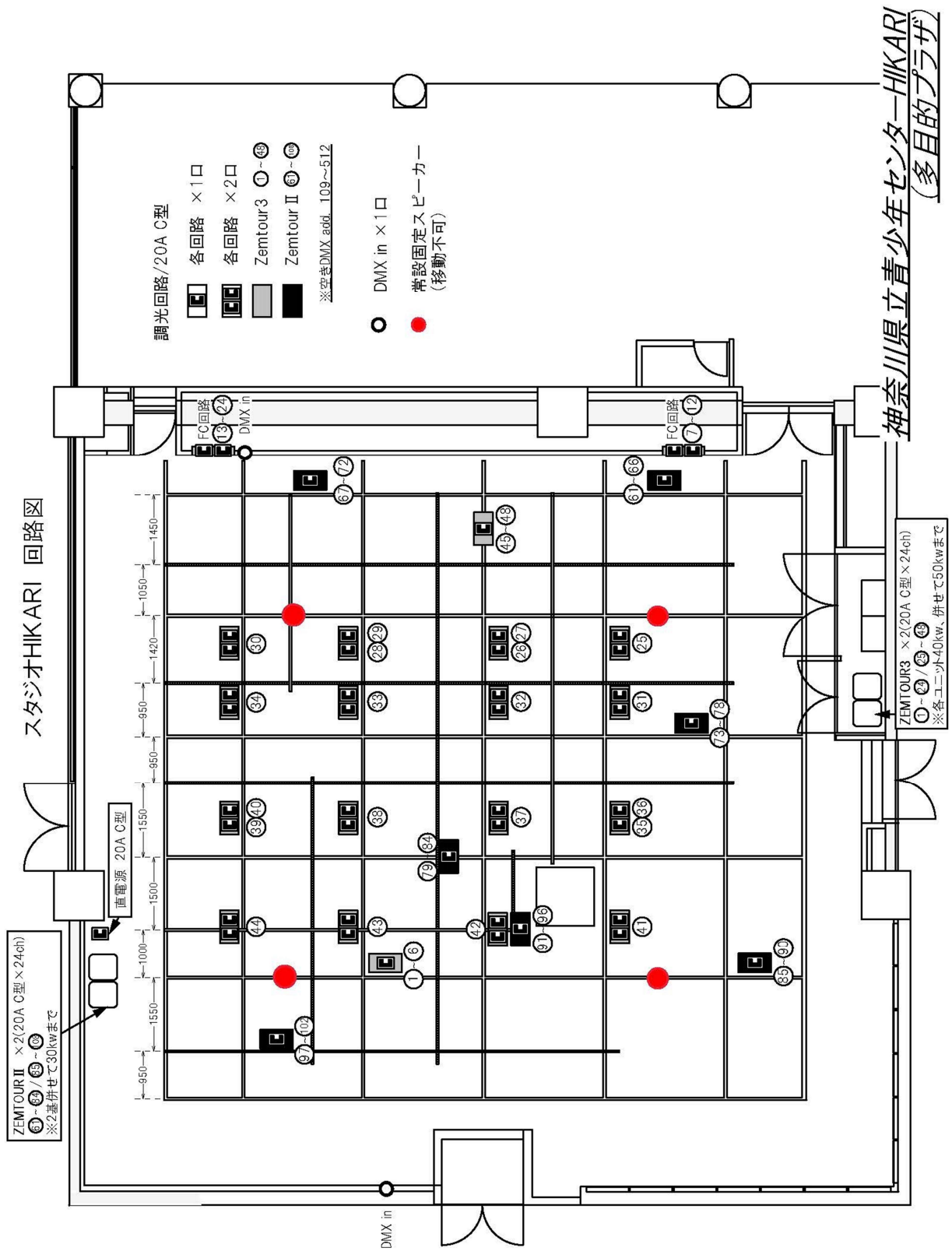
11列16番から26番までと
21列16番から26番までの座席は
背凭れを倒すことができます。
専用テーブルを置き音響席や審査員席として
使用できます。

通常時客席数(車椅子5席を含む) 812席
(仮設花道使用時客席数 約698席)

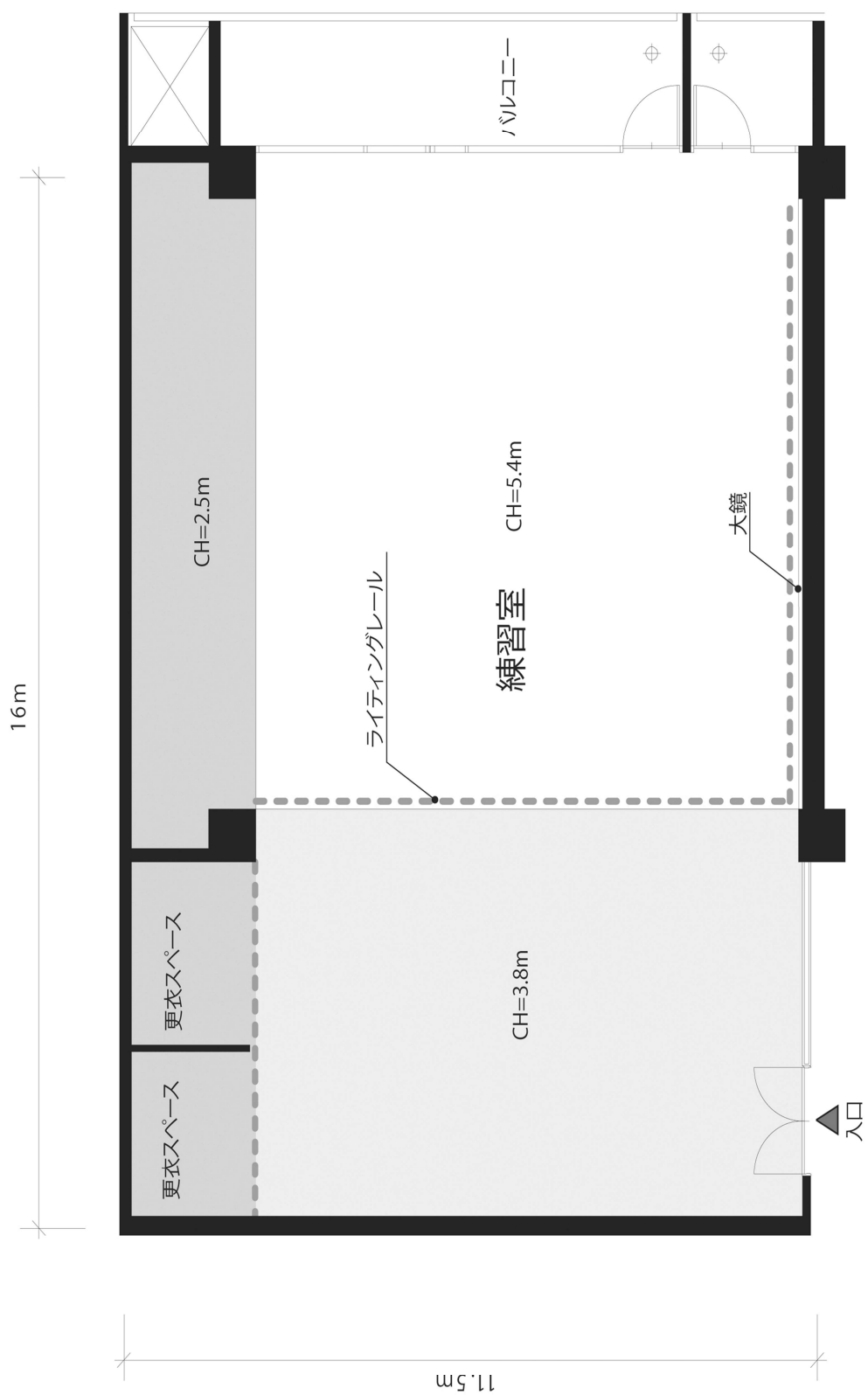
この破線で囲んだ1列から6列までの
客席椅子は取り外しができます。
22列6番から15番までの客席は取り外し
車椅子席に変更することが出来ます。

音響映像用コネクタ盤				照明用コネクタ盤	
7列17番	● Mic-13	7列25番	● Mic-14	15列上手壁	1 100V/30AC型×4口(直電源)
14列18番	● Mic-15	14列25番	● Mic-16	22列下手壁	2 100V/30AC型×4口(直電源)
11列17番	■ インカム A・B Fマルチ1~4			11列19番	■ 100V/平行型×1口×6個
21列17番	■ インカム A・B 16chマルチA・B・C・D Aマルチ1・2 Dマルチ1・2			11列20番	■ DMX入力×4口 100V/平行型×1口×4個
21列18番	■ 100V/30AC型×1口 100V/平行型×2口×1個			21列20番	■ DMX入力×4口 100V/平行型×1口×4個
24列20番	■ インカム A・B Eマルチ13~16				
24列22番	■ 100V/30AC型×1口 100V/平行型×2口×1個				

スタジオHIKARI 回路図



練習室平面図



青少年センター紅葉坂ホール舞台備品リスト (幕類・機構部を除く) (2023年12月現在)

No.	名称	規格 (単位 mm)	数量	備考
1	所作台	909×3636×H121 (3×12×0.4 尺)	21	利用ご希望の方は ご相談ください。
2		606×3636×H121 (2×12×0.4 尺)	2	
3	迫り用所作台	1363×1818×H121 (4.5×6×0.4 尺)	4	
4	仮設花道 (鳥屋・揚幕付)	W1515×L11434 (5尺×約6間)	一式	
5	花道用所作台	1212×2727×H121 (4×9×0.4 尺)	3	
6		1212×1818×H121 (4×6×0.4 尺)	1	
7	平台	909×1818×H121 (3×6×0.4 尺)	20	新規
8		909×1818×H121 (3×6×0.4 尺)	36	
9		1212×1818×H121 (4×6×0.4 尺)	14	新規
10		1212×1818×H121 (4×6×0.4 尺)	33	
11		606×1818×H121 (2×6×0.4 尺)	14	新規
12		606×1818×H121 (2×6×0.4 尺)	5	
13		909×909 (3×3 尺)	13	
14		909×1212 (3×4 尺)	7	
15	開き足	909×515 (3×1.7 尺) 【2.1尺用】	8	
16		909×727 (3×2.4 尺) 【2.8尺用】	16	
17		1212×727 (4×2.4 尺) 【2.1尺用】	8	
18		1212×515 (4×1.7 尺) 【2.8尺用】	10	
19	箱足	0.6尺×1尺×1.6尺	94	
20	木台	3寸角	25	
21		7寸用矩形足	7	
22	蹴込みパネル (表クロ・裏グレー)	1×6 尺	27	
23		0.7×6 尺	45	
24		1.4×6 尺	22	
25		2.0×6 尺	6	
26		2.1×6 尺	22	
27		2.8×6 尺	8	
28	屏風	金屏風 (8尺)	2双	
29		銀屏風 (8尺)	1双	
30		(7尺)	1双半	
31		鳥の子屏風 (8尺)	1双	
32		(7尺)	1双半	
33	緋毛氈	4間×6尺	6	
34	紗幕	英国紗 (白)	一式	
35		英国紗 (黒)	一式	
36	リノリウム	6尺幅 L11m18cm~15m41cm (舞台縦敷)	9本	テープ(注)はご用意 ください。
37	バレエバー	300cm	2	高さ調節可能
38	畳敷	い草ござ 半間×8間	3	
39		い草ござ 半間×7間半	1	
40		い草ござ 半間×6間	1	

※上記備品類は購入予定のものを含み、規格・数量が変更となる場合があります。

※一部、使用料のかかるものがあります。7 ページを併せてご覧ください。

注：リノリウム用テープの推奨品については 27 ページの注をご覧ください。

青少年センター紅葉坂ホール舞台備品リスト（幕類・機構部を除く）（2023年12月現在）

No.	名称	規格 (単位 mm)	数量	備考
41	めくり台		1	
42	別吊用黒幕		若干	
43	スモークマシン	アンタリ社製 フェイザー	2	別途専用スモーク ジュースをお買い 求めください。
44	ポータブルファン	ボルナドファン 610W (スモーク送風用)	2	
45	ホワイトボード		1	
46	長机	W1800×D600×H700 幕板・キャスター付き	6	
47		W1800×D600×H700 ニつ折り (キャスター付き)	16	
48		W1800×D600×H700 脚折りたたみ	2	
49		W1800×D450×H700 脚折りたたみ	3	
50	式典用テーブルクロス	8尺×6尺 フェルト生地 紺色	10	
51	姿見		7	
52	吊り用旗	国旗 W2700×H2100	1	
53		W1700×H1200 (木枠)	1	
54		神奈川県旗 W2700×H2100	1	
55		W1700×H1200 (木枠)	1	
56		横浜市旗 W1700×H1200 (木枠)	1	
57		講演台	W1200×D560×H1020(囲い部分1090)	1
58	脇花台	W500×D560×H700	1	
59	司会者台	W500×D460×H1050	1	
60	音響反射板	天反・側反・正反	一式	設置についてはご 相談ください。
61	ピアノ	YAMAHA CS	1	
62	ピアノ椅子	背付き	4	
63		背無しスツール	1	
64	指揮台	900×1200×H300	1	
65		600×900×H165 (2段=H300)	1	
66		900×1200×H200 (2段=H350)	1	
67	指揮者用譜面台		2	
68	譜面台		74	
69	コンバス椅子		4	
70	スタッキングチェアー		100	
71	プロジェクター	EPSON EB-G7800	1	
72	スクリーン	8間×24尺 常設スクリーン	1	
73		W4070×H3056 吊下げ型移動式 LSV-200B	1	
74	脚立	アルミ製 14尺	2	
75		アルミ製 12尺	1	
76		アルミ製 7尺	1	
77		アルミ製 6尺 (段差調整機能付き)	2	
78		アルミ製 4尺	2	
79		アルミ製 3尺	2	
80	砂袋		15	

※上記備品類は購入予定のものを含み、規格・数量が変更となる場合があります。

※一部、使用料のかかるものがあります。7 ページを併せてご覧ください。

青少年センター紅葉坂ホール照明機材リスト

(2023年6月現在)

No.	名称	規格			数量	備考
1	フットライト	PEQ-12/6	85W	84灯 (4色)	1列	仮設置
2	花道フットライト	PEQ-12/6	85W	18灯 (3色)	1列	仮設置
3	中 L・H	QCL	500W	48灯 (4色)	1列	
4	大 L・H	QCL-5	500W	56灯 (4色)	1列	
5	ステージサイドスポット	CSQ型	1000W	(スタンド付)	24	(内Hi-ST8台)
6	ボーダーライト	UHQ-200	200W	63灯 (4色)	1列	1SUS
7		UHQ-200	200W	72灯 (4色)	3列	2・3・5SUS
8	中 U・H		500W	56灯 (4色)	1列	1色14灯
9	大 U・H	QCU-5	500W	56灯 (4色)	1列	1色14灯
10		UHQ-200	200W	96灯 (2色)	1列	1色48灯
11	サスペンションライト	LNC-250	1000W	平凸レンズ型	64	
12		LNМ-120	1000W	フルネルレンズ	60	
13	第1シーリング	LNC-250	1000W	平凸レンズ型	42	
14		EM-117ZRS	1000W	リモコンライト	3式	別途コントローラーが必要
15	第2シーリング	LNC-350	1500W		42	
16		EM-117ZRS	1000W	リモコンライト	2式	別途コントローラーが必要
17	第1フロント	LNC-250	1000W		18	
18		ECR-25C	750W	リクリ	2	
19	第2フロント	LNC-250	1000W		18	
20		ECR-25C	750W	リクリ	2	
21	センターピン	S-2008SR	2kW		4	同時使用3台まで
22	ピンスポット	KJ-6L II	400W	(放電管型)	2	
23	凸レンズスポット	LNC2-200	500W		20	
24		CX-6	500W	(6インチ)	10	
25		CX-8S	1000W	(8インチ)	8	
26	フレネルスポット	LNМ2-95S1	500W	(6インチ)	10	
27		FX-8	1000W	(8インチ)	8	
28		FQ-B	1000W	(8インチ)	12	
29		FQ-B	1500W	(8インチ)	12	
30	パーライト	SPHⅢ	1000W	ナロー	40	
31		SPHⅢ	1000W	ミディアム	12	
32		SPHⅢ	1000W	ヴェリーナロー	8	
33	パーライト	SPHⅡ	500W	ナロー	18	
34		SPHⅡ	500W	ミディアム	32	
35		SPHⅡ	500W	ヴェリーナロー	18	
36	カッターライト	419	750W	ソースフォー	8	
37		426	750W	ソースフォー	20	
38		436	750W	ソースフォー	18	

※上記備品類は購入予定のものを含み、規格・数量が変更となる場合があります。

※照明設備の使用料については、7ページを参照してください。

青少年センター紅葉坂ホール音響機材リスト

(2023年6月現在)

No.	名称	規格	数量	備考
1	プロセニウムSP	L-ACOUSTICS A15 FOCUS 2WAYスピーカー×1 (垂直15度)	3組	L・C・R
2		L-ACOUSTICS A15 WIDE 2WAYスピーカー×2 (垂直30度)		
3	サイドSP	L-ACOUSTIC X12 2WAYスピーカー	2台	LR各1台
4	サイド補助SP	L-ACOUSTIC X12 2WAYスピーカー	2台	LR各1台
5	ステージエプロンSP	TANNOY DVS 4t 2WAYスピーカー	7台	
6	固定はねかえりSP	L-ACOUSTICS 5XT 2WAYスピーカー	4台	LR各2台 大臣埋込
7	効果型ウォールSP	L-ACOUSTICS 5XT 2WAYスピーカー	11台	
8	移動型ステージ	L-ACOUSTICS KIVA II 2WAYラインアレイ×4	2組	
9	フロントSP	L-ACOUSTICS SB15m サブウーファー×2		
10	移動型SP	L-ACOUSTICS X12 2WAY	8台	スタンド4本
11	吊りスピーカー	L-ACOUSTICS X12 2WAY	2台	LR各1台照明3SUSに固定吊り
12	音響調整卓	YAMAHA QL5	1台	
13	CDレコーダー	TASCAM SS-CDR250N	2台	
14	MDレコーダー	TASCAM MD350	2台	
15	ポータブルミキサー	YAMAHA QL1	1台	
		MIDAS VENICE160	1台	
16	マイクロフォン	SM58-LCE ダイナミック型	10本	
17		SM57-LCE ダイナミック型	10本	
18		SM58-SE ダイナミック型 (スイッチ付)	8本	
19		MD-421 II ダイナミック型	6本	
20		MD441U ダイナミック型	4本	
21		C451B コンデンサー型	6本	
22		PCC-160 コンデンサー型	5本	
23		PZM-30D コンデンサー型	5本	
24		MKH8060 コンデンサー型	4本	
25		C-391B コンデンサー型	6本	
26		C480B-61ULS コンデンサー型	2本	
27		C-38B コンデンサー型	6本	
28		C-414B-U LS コンデンサー型	2本	
29		USM69i コンデンサー型	1本	三点吊りマイク
30	MKH-60 コンデンサー型 (ガンマイク)	4本		
31	ワイヤレス装置	WS帯 SONY DWR-R02DN WS帯 全6ch	3台	
		B帯 audio-technica ATW-DR3120DAN800MHz 全6ch	3台	
33	ワイヤレスマイク	WS帯 SONY DWM-O2N/CU-C31	6本	ハンドタイプ
34		WS帯 DWT-B01N/ECM-77/MKE2	6本	ピンタイプ
35		B帯 audio-technica ATW-C510+ATW-DT3102/SHH1	6本	ハンドタイプSW付
36		B帯 audio-technica ATWD3101HH1	6本	ピンタイプ

※上記備品類は購入予定のものを含み、規格・数量が変更となる場合があります。

※音響設備の使用料については、7ページを参照してください。

青少年センター スタジオHIKARI(多目的プラザ) 備品リスト

(2023年12月現在)

種別	No.	名称	規格	数量	備考
舞台関係	1	平台 Aタイプ	909×1818×H121 mm (3×6×0.4 尺) アルミ製 天板21mmベニヤ黒塗り	45枚	
	2	平台 Bタイプ	909×1818×H100 mm 天板18mmベニヤ生地 (コーナー加工)	50枚	
	3	Aタイプ 平台用足 (Bタイプ平台には 使えません)	850mm (2.8尺) パイプ足	52	
			636mm (2.1尺) パイプ足	41	
			424mm (1.4尺) パイプ足	126	
			303mm (1尺)	105	
	4	講演台		1台	
	5	プロジェクター用台		1台	
	6	長机	W1800×D600 脚折りたたみ	29台	
			W1800×D600 二つ折り (キャスター付き)	3台	
	7	椅子 (赤)		114脚	
8	椅子 (青)		21脚		
9	楽屋用 丸椅子 (青)		24脚		
10	砂袋		17個		
11	吊黒幕		若干		
照明関係	1	照明調光卓	プリティナ/モデルBタイプ 512ch/250シーンメモリー 36本×3段プリセット	1台	
	2	簡易調光卓	Lite-Puter 12ch/12本 (グランドマスター付き)	1台	
	3	UHライト	UHQ-100W(ハンガー付き) 85W12灯・4色配線 (仮設用)	4台	
	4	LHライト	LHQ-100W 85W12灯・4色配線 (仮設用)	4台	
	5	フレネルレンズ	FQH-1000W	10台	
	6	ポット	LN2-95S1 500W	20台	
	7	凸レンズスポット	LNC2-200 500W	30台	
	8	PARライト	PL-36 シールドビーム 300W	16台	
	9	RIKURI	ECR2-36C-750 エリスポットライト 36°	6台	
	10	ピンスポット	UHP-1000S 1000W	2台	
	11	6inchバンドア		13個	
	12	鋳物ハンガー		6個	
	13	ベース		10個	
	14	スタンド		4本	
音響関係	1	音響調整卓	YAMAHA EMX5016CF 8ch+ST4ch	1台	
	2	MD/CDプレイヤー	TASCAM MD-CD1MKⅢ	2台	
	3	カセットテープ レコーダー	TASCAM 202MKⅦ	1台	
	4	ブルーレイディスク プレイヤー	TASCAM BD-MP1	1台	
	5	ワイヤレス装置	audio-technica ATW-DR3120	6波	
	6	ワイヤレスMIC	audio-technica ATW-DR3102/S (ハンドタイプスイッチ付)	6本	
			audio-technica ATW-DR3101 (ピンタイプ)	6本	
	7	天井スピーカー	EV Sx 80 2WAY型	4台	
	8	移動型スピーカー	DBR-10 2WAY型パワードSP	2台	
	9	マイクスタンド	K&M ST201/2B 床上型	2本	
K&M ST210/2B ブーム型			5本		
高砂 MS-28 卓上型			2本		
10	SPスタンド	K&M	2本		
その他	1	プロジェクター	SONY VPL-FHZ75	1台	
	2	スクリーン	LS-V170B (170インチ) ロールアップ式	1台	
	3	電子ピアノ	YAMAHA CVP-150	1台	
	4	展示パネル	木製穴あきパネル (135×180 cm)	45台	
	5	間仕切りパネル		12枚	
	6	ホワイトボード		1台	
	7	脚立 (仕込用)	アルミ製 9尺	3本	
			アルミ製 6尺	1本	
アルミ製 2尺			1本		
8	リノリウム	グレー 3尺幅 L14m75cm~14m82cm	16本	テープ(注)はご用意 ください	
		黒・グレー 4尺幅 L6m35cm~15m95cm 他	25本		

※上記備品類は購入予定のものを含み、規格・数量が変更となる場合があります。

※一部、使用料のかかるものがあります。7ページを併せてご覧ください。

注：リノリウム用テープの推奨品については、27ページの注を参照してください。

青少年センター 練習室 備品リスト

(2020年11月現在)

No	名称	規格	数量	備考
1	バー	300cm	4台	高さ調節可能
		200cm	4台	
2	リノリウム	幅93cm	16本	テープ(注)をご用意ください
3	CDプレーヤー		2台	
4	パーテーション	W580×三つ折り×H1800 (キャスター付き)	2枚	
5	長机	W1800×D600 二つ折り (キャスター付き)	9台	
6	椅子 (赤)		20脚	
7	ホワイトボード		1台	
8	扇風機		3台	
9	電子ピアノ	YAMAHA P-140	1台	
10	ピアノ		1台	
11	姿見		1台	
12	除湿器		2台	

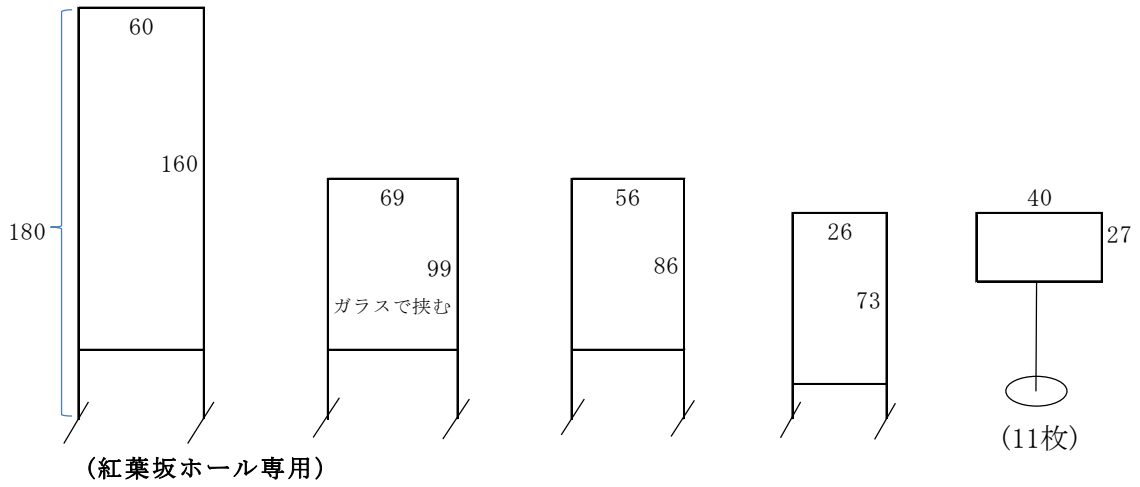
注：リノリウム用テープ推奨品

品名：ビニール粘着テープ 規格：38mm×30m 型番：No.312 (透明つや消し) 製造：テラオカ (株式会社 寺岡製作所)

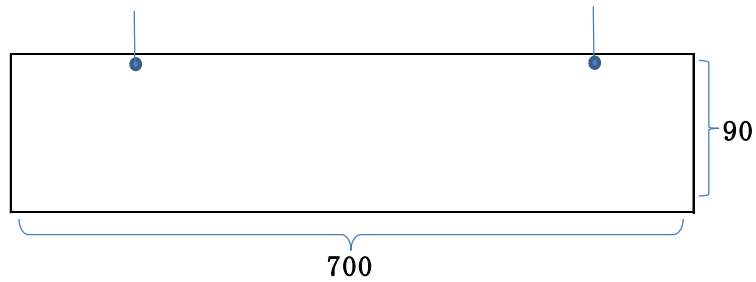
看板のサイズ

(単位:cm)

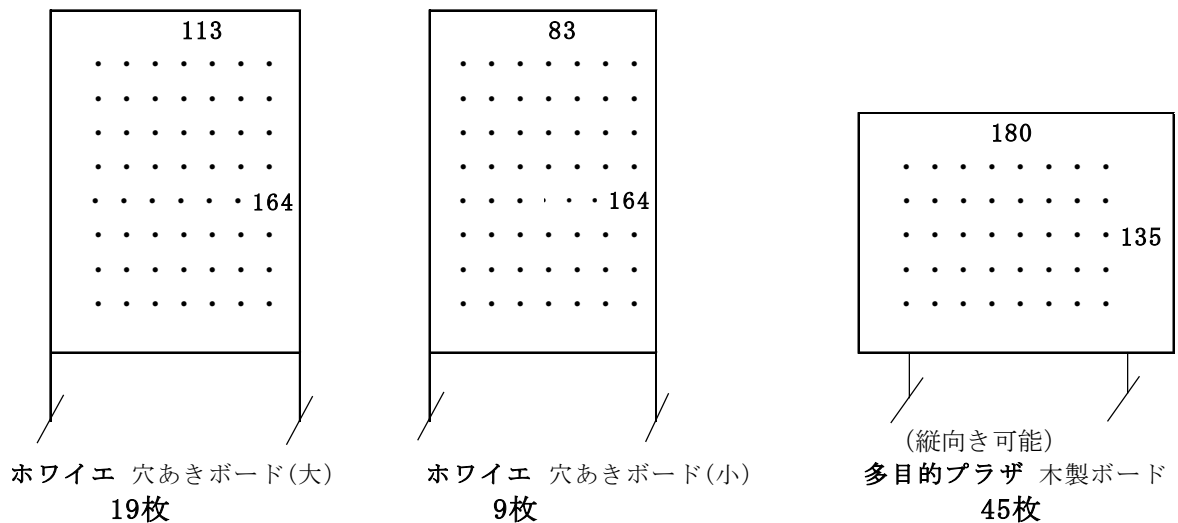
〔紅葉坂ホール入口・ホワイエ用〕



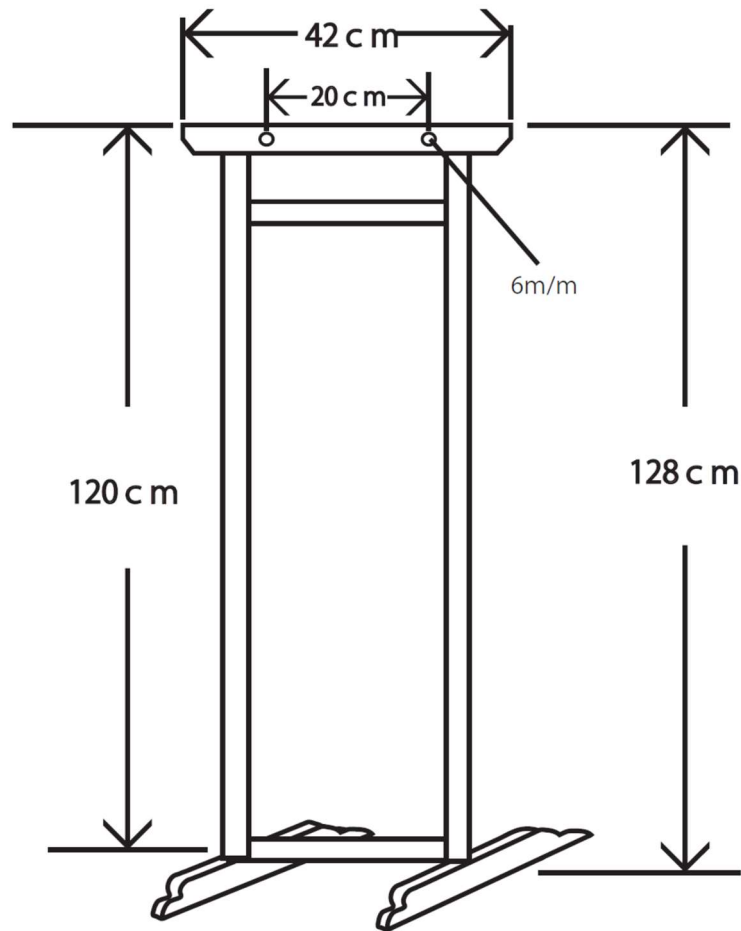
〔舞台吊り看板〕



〔パーティション・展示用〕

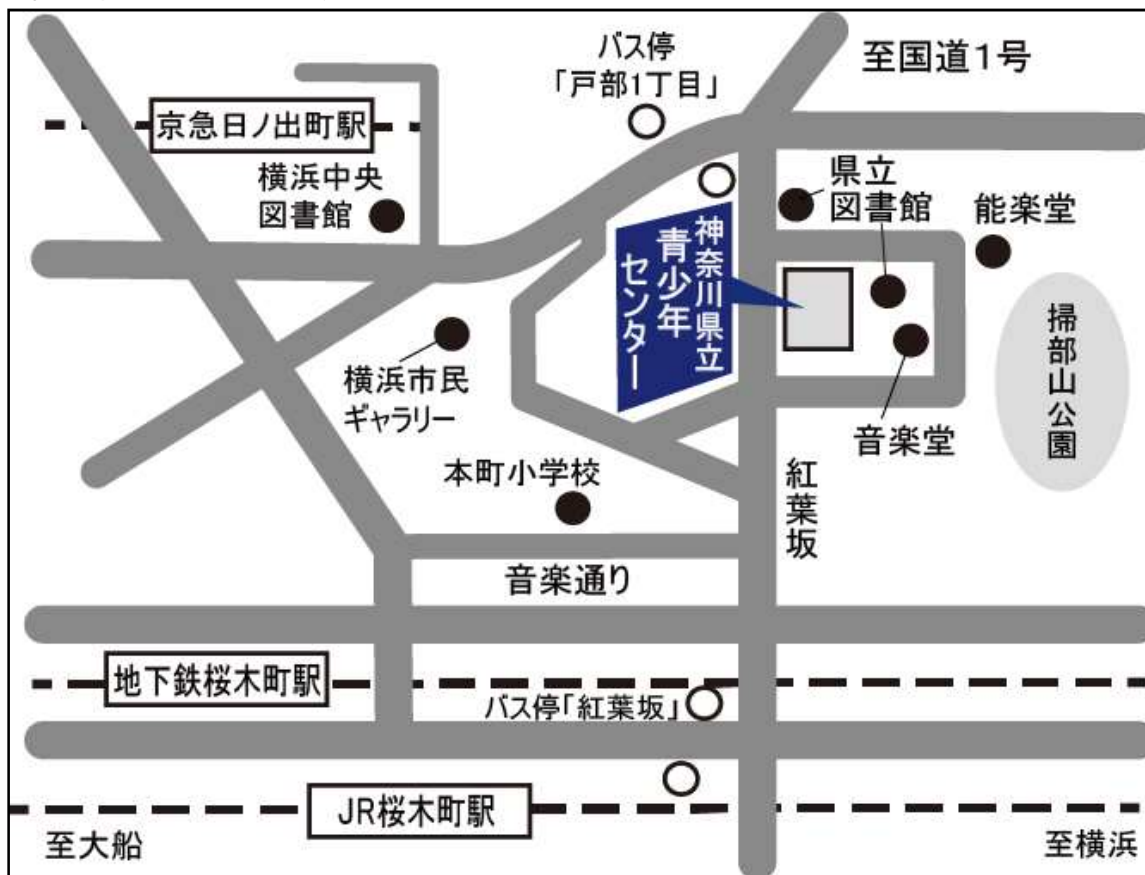


めくり台サイズ



◎ 紙の長さは 120cm 以内です。

青少年センターへの交通アクセス図



有料駐車場がございますが、駐車台数に限りがございます。ご来館の際はできるだけ公共の交通機関をご利用ください。

電車のご案内

- ◎JR根岸線「桜木町駅」北改札西口から 徒歩約8分
- ◎横浜市営地下鉄線「桜木町駅」南1出口から 徒歩約10分
- ◎京浜急行線「日ノ出町駅」徒歩約13分
- ◎みなとみらい線「みなとみらい駅」
ランドマーク・クイーンズスクエア方面改札 徒歩約20分

神奈川県立青少年センター ホール運営課

〒220-0044 神奈川県横浜市西区紅葉ヶ丘9-1
TEL.045-263-4477 (利用受付用) FAX.045-241-7088
<http://www.pref.kanagawa.jp/docs/ch3/>