

神奈川県立のビジターセンターの 維持管理及び運営等に関する業務の基準

令和6年1月

神奈川県環境農政局緑政部自然環境保全課

目 次

1	基本方針	1
2	施設及び設備の保守及び維持管理に関する業務	
(1)	保守及び維持管理業務	1
(2)	保安警備業務	2
(3)	留意事項	2
3	施設の運営に関する業務	
(1)	開館日及び開館時間	3
(2)	施設の運営に関する業務	3
4	利用の促進に関する業務	
(1)	自然解説業務	3
(2)	広報・広聴に関する業務	4
(3)	来館者数等の調査統計に関する業務	4
5	調査及び監査等	
(1)	調査及び監査等	4
6	その他留意事項	
(1)	関係機関への届出等	4
(2)	職員の配置等	4
(3)	引継ぎ	4
(4)	自然環境保全センターとの調整等について	4
7	施設概要	
(1)	秦野ビジターセンター	5
(2)	西丹沢ビジターセンター	6
8	管理物品一覧表	
(1)	秦野ビジターセンター	8
(2)	西丹沢ビジターセンター	14
9	参考資料 過去3年の管理委託費	16

神奈川県立のビジターセンターの維持管理及び運営等に関する業務の基準

1 基本方針

神奈川県立のビジターセンター条例第2条に定める「県民に丹沢大山国定公園及び神奈川県立丹沢大山自然公園の地形、動物、植物、歴史等の学習の場並びに適正で安全な自然とのふれあい等に係る情報を提供し、もって県民の自然環境への理解に資するための施設」としての役割を十分に発揮しうる施設運営を行う。

また、指定管理業務の遂行に当たっては、関係法令を遵守し、神奈川県立のビジターセンター（以下「ビジターセンター」という。）の適正な管理運営を行うものとする。

2 施設及び設備の保守及び維持管理に関する業務

(1) 保守及び維持管理業務

ビジターセンターの施設及び設備について、次の保守管理を行うものとする。

※ ビジターセンターの施設及び設備の内容は、「7施設概要」及び「8管理物品一覧表」を参照

ア 建築物の保守及び維持管理

建築物について、外壁、内壁等の状態を監視、維持すること。また、不具合を発見した場合は、速やかに県に報告すること。

イ 建築設備の保守及び維持管理

各種設備等について、各種法令に基づく管理責任者を設置し、次の日常点検、法定点検、定期点検及び清掃等を行い、状態、性能を維持するとともに、必要に応じてその他の点検等を行うこと。また、不具合を発見した場合は、可能な範囲で修繕又は応急対応を実施する。指定管理者で対応できない場合は、速やかに県に報告すること。

(ア) 検査、点検、法定点検等保守管理

- | | |
|-------------------------------------|--------------------|
| a 浄化槽点検（西丹沢ビジターセンターのみ） | 年6回 |
| b エアコンフロンの点検（秦野ビジターセンターのみ） | 3年に1回 |
| c その他展示物等の日常点検 | 随時 |
| d 簡易水道設備(ケミカルタンク)の管理（西丹沢ビジターセンターのみ） | 清掃等は月1回、残留塩素測定は週1回 |

(イ) 清掃

- | | |
|------------------------|--------------|
| a 浄化槽清掃（西丹沢ビジターセンターのみ） | 年2回 |
| b 窓ガラス清掃 | 年1回 |
| c 床の定期清掃（秦野ビジターセンターのみ） | 年2回 |
| d トイレ清掃（西丹沢ビジターセンターのみ） | 日1回（繁忙期は日2回） |
| e その他展示室等の日常清掃 | 随時 |

ウ 植栽の管理（西丹沢ビジターセンターのみ）

敷地内植栽について、美観の保持、利用者の安全等に配慮し、適切に管理を行うこと。

エ 園地の巡視等（西丹沢ビジターセンターのみ）

奥中川園地（橋を除く）を巡視（ゴミ拾い含む）し、園路上の枯れ枝など利用者の安全

に影響を及ぼす異常の有無を確認し、自然環境保全センターに連絡するなど必要な措置を取ることを。

オ 駐車場に係る対応（西丹沢ビジターセンターのみ）

満車の際の利用可能な他の駐車場の案内やバスの転回場所に駐車させないなど必要な対応を取ることを。

カ 物品等の保守管理業務

(ア) 事務備品

備品管理簿で管理を行うほか、施設の運営に支障をきたさないよう事務備品の維持、管理を行うこと。

破損、不具合等が発生した場合は、県に報告を行うこと。

(イ) 事務消耗品

施設の運営に支障をきたさないよう必要な消耗品の購入、管理を行うこと。また、不具合等が発生したものは、随時更新を行うこと。

(ウ) 物品の帰属

備付けの物品や県が購入し委任した物品については、県に帰属する。

指定管理者が指定期間中に更新又は新たに購入した物品の中で、施設運営の継続のために必要と認められるものについては、県と協議の上、指定期間終了後、県に無償譲渡するものとする。

(エ) 注意義務

物品の使用及び保管については、善良な管理者の注意義務をもって行うこと。

(オ) 処分等

管理物品の処分等については、事前に県の承認を要する。また、管理物品の処分等に係る費用については、指定管理者が負担するものとする。

(カ) 報告

指定管理者は、管理物品について、現在高と照合の上、毎年3月末までに県に報告すること。

(2) 保安警備業務

ア 施設内の秩序を維持し、事故、火災等の災害及び破壊等の犯罪の発生を警戒、防止し、利用者の安全を守るとともに財産の保全を図るため、保安警備を適切に行うこと。

イ 事故、災害及び犯罪等から利用者の安全を確保することができるよう適切な管理体制を整備、維持すること。

ウ 入退出者等を適切に管理すること。

(3) 留意事項

ア 点検、清掃等には、極力利用者の利用の妨げにならないように行うこと。

イ 原則として、施設内に喫煙場所は設けないこと。

ウ 公衆電話等を設置する場合は、県に対して使用許可の申請を行い、許可を得ること。

エ 施設周辺で災害及び事故等が発生した場合、国・県・関係市町村及び地元等と連携した協力体制をとること。

3 施設の運営に関する業務

(1) 開館日及び開館時間

ア 開館日

休館日を次のとおりとし、それ以外を開館日とする。

(ア) 秦野ビジターセンター

- ・ 12月29日から翌年の1月3日まで

(イ) 西丹沢ビジターセンター

- ・ 12月29日から翌年の1月3日まで
- ・ 月曜日（国民の祝日に関する法律（昭和23年法律第178号）に規定する休日に当たるときは、その翌日以降の最初の休日でない日とする。）

ただし、指定管理者は、必要があると認めるときは、自然環境保全センター所長（以下「所長」という。）の承認を得て、休館日を臨時に変更し、又は臨時に休館日を定めることができる。この場合、事前に利用者に告知すること。

イ 開館時間

(ア) 秦野ビジターセンター

午前9時から午後4時30分まで

(イ) 西丹沢ビジターセンター

- a 午前8時30分から午後4時30分まで（4月1日から11月30日までの間）
- b 午前8時30分から午後4時まで（12月1日から翌年の3月31日までの間）

ただし、指定管理者は、必要があると認めるときは、所長の承認を得て、開館時間を臨時に変更することができる。この場合、事前に利用者に告知すること。

また、業務時間は、開館時間に適合するように定めること。

なお、開館時間を変更するときには、業務時間も変更することができる。

(2) 施設の運営に関する業務

丹沢大山国定公園及び神奈川県立丹沢大山自然公園（以下これらを「自然公園」という。）の地形、動物、植物、歴史等の学習の場並びに適正で安全な自然とのふれあい等に係る情報を提供し、県民の自然環境への理解に資するため、以下の業務を行うものとする。

ア 情報収集・提供

自然公園利用者の事故防止と適正な利用を図るため、利用が多い場所や問い合わせが多い場所を中心に自然公園内の巡視を行うとともに、自然環境保全センターとの連携や自然公園指導員・一般登山者等の協力を得て、自然公園の動植物や登山道等の情報を収集し、ビジターセンター窓口や電話対応、展示等により利用者に提供する。

イ ボランティア活動の支援

自然公園に関わるボランティア活動の推進のため、丹沢大山ボランティアネットワークの各団体や神奈川県自然公園指導員等の活動に対し、支援を行う。

4 利用の促進に関する業務

(1) 自然解説業務

県民の自然環境への理解に資するため、展示等を利用した来館者への案内・解説を随時行うほか、自然環境に関する解説を行う自然解説プログラムを企画・実施する。

なお、自然解説プログラムは、スライド・標本等を利用したプログラムや自然観察会等のプログラム等を、西丹沢ビジターセンターにおいては月2回以上、秦野ビジターセンターにおいては、宮ヶ瀬地域をテーマに含めた自然解説プログラムを含め、月4回以上の実施を目的とする。

また、秦野戸川公園を始めとした地域の資源や人材等と連携しながら進めるものとする。

(2) 広報・広聴に関する業務

県民の自然環境への理解に資するため、より多くの県民がビジターセンターを訪れるよう多様なセクターと連携し、積極的に広報活動を行うほか、利用者からの要望や苦情の受付・処理等の広聴業務を行う。

また、秦野戸川公園を始めとした地域の資源や人材等と連携しながら進めるものとする。

(3) 来館者数等の調査統計に関する業務

ビジターセンターの来館者数、自然解説プログラムの参加者数等の調査統計に関する業務を行う。

5 調査及び監査等

(1) 調査及び監査等

県は、地方自治法第244条の2第10項の規定により、指定管理者の管理する施設の管理の適正を期するため、必要があると認めるときは、指定管理者に対して、当該管理の業務又は経理の状況に関し報告を求め、実地について調査し、又は必要な指示をすることができる。

6 その他留意事項

(1) 関係機関への届出等

ビジターセンターの管理運営に関する必要な法令を遵守し、関係機関への届出や手続等を遺漏なく行うこと。

(2) 職員の配置等

- ア 労働基準法等関係法令を遵守すること。
- イ 各施設の管理運営責任者を常勤雇用で1名以上配置すること。
- ウ 受付業務に必要な人数を配置し、利用者へのサービスに支障のないようにすること。
- エ 防火管理者を置くこと。
- オ 施設運営及び施設管理等に従事する者には、類似施設での勤務経験、会計経理の実務経験を有する者を配置するよう努めること。
- カ 職員は、利用者に対し利用の指導が行える者を配置するとともに、応急手当の講習会受講者など基本的な応急措置ができる者を配置するよう努めること。

(3) 引継ぎ

指定管理者は、指定期間終了までに引継書を作成し、次期指定管理者がビジターセンターの業務を円滑かつ支障なく遂行できるように、引継ぎを行わなければならない。

(4) 自然環境保全センターとの調整等について

ビジターセンターの管理運営に関する業務は、自然環境保全センターとの十分な連絡調整に努めること。

7 施設概要

(1) 秦野ビジターセンター

ア 施設概要

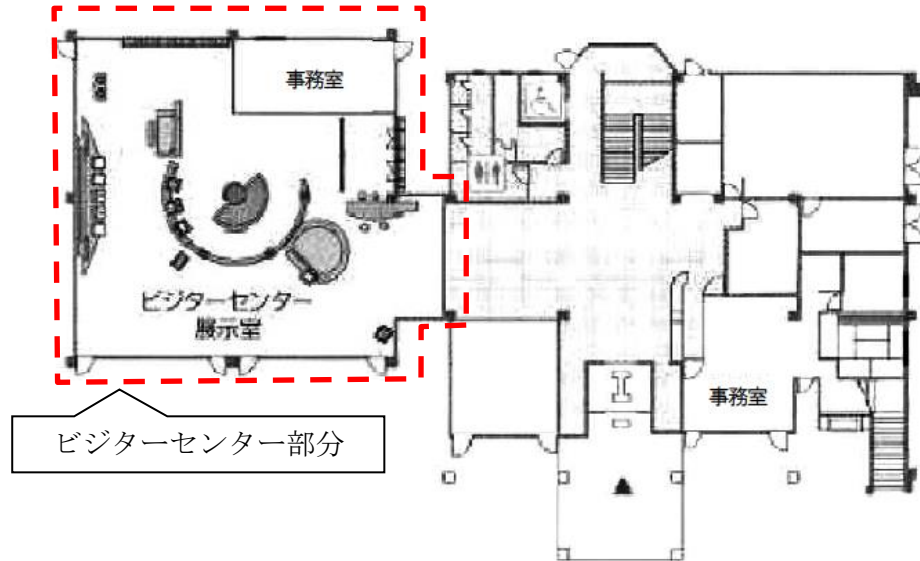
設置年月：平成9年7月

所在地：秦野市堀山下 1513 番地（※神奈川県立秦野戸川公園パークセンター内）

構造：鉄筋コンクリート造 2階建（※1階の一部）

延床面積：265.3 m²

イ 平面図



※県立秦野戸川公園パークセンター 1階

ウ 写真



(2) 西丹沢ビジターセンター（旧名称：西丹沢自然教室）

ア 施設概要

設置年月：昭和48年8月

所在地：足柄上郡山北町中川867番地

構造：木造 平屋建

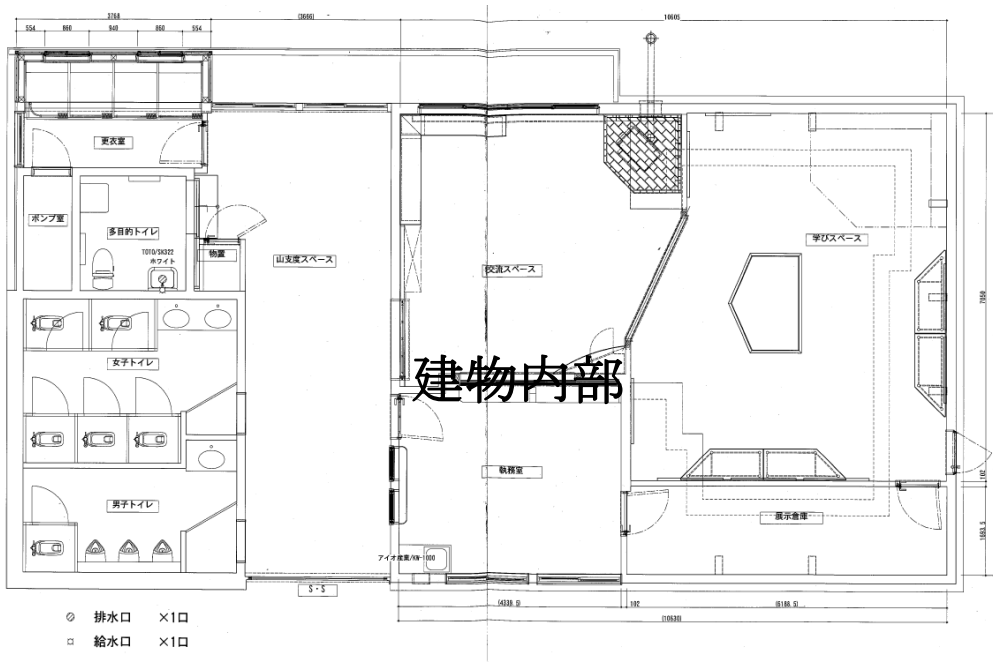
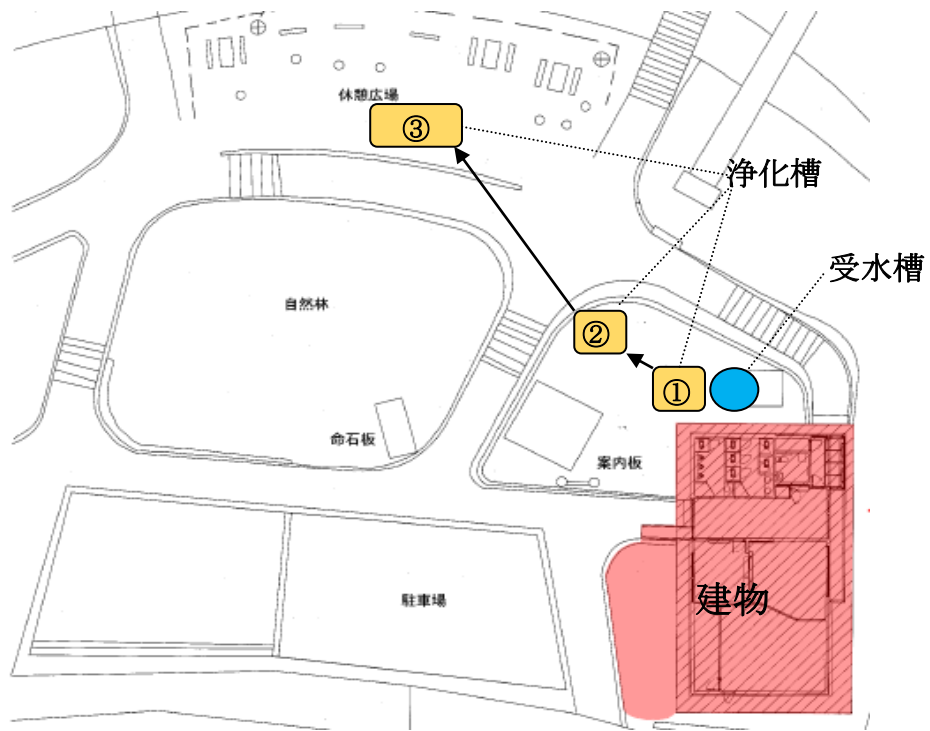
延床面積：162.0 m²

敷地面積：635.1 m²

設備一覧：

設備等区分	名称	概要
電気設備	動力設備	交流三相3線式 200V (館内水道ポンプ等)
	電灯設備	交流単相3線式 100V
	通信設備	TV通信受信(衛星放送)、電話設備、 光ケーブル
給排水設備	給排水衛生設備	給水設備 受水槽 (1槽式) 容量5t 給水ポンプ 1台
		排水設備 洋式便器 4基 小便器 3基 和式大便器 2基 洗面器 3基 身障者用大便器 1基 浄化槽 3基
消防用設備	消防用設備	消火器具 2基 誘導等及び誘導標識 2基

イ 平面図



ウ 写真



8 管理物品一覧表

(1) 秦野ビクターセンター

No.	細分類	品目	数量	単位	単価(円)	規格
1	いす類	丸いす	4	脚	25,000	φ400×H400 mm
2	いす類	回転いす	2	脚	9,991	岡村 2220 ZZ
3	いす類	長いす(レストスペース)	2	脚	696,000	ベンチ H500×W3839×D700 mm
4	テーブル類	会議用テーブル	2	台	34,335	カッティングマット付ミーティングテーブル L 型
5	テーブル類	片そで机	2	脚	19,570	岡村 3813 ZF
6	テーブル類	作業机	1	台	1,339,000	H720×W3200×D700 mm
7	テーブル類	展示台	2	台	105,060	ステージ W900×D900×H600
8	テーブル類	展示台	1	台	530,000	展示ステージ H1300×W1800×D700 mm
9	箱、戸だな類	物品棚	3	台	49,875	軽量棚 L-7620-5
10	箱、戸だな類	陳列戸だな	1	個	1,036,000	陳列・収納棚 H2250×W3800×D450 mm
11	箱、戸だな類	ファイリングキャビネット	1	個	56,238	ウチダ LA-10C 340-1036
12	事務用機器類	ピンレスボード	1	枚	32,550	ピンレスボード PL 大
13	事務用機器類	ピンレスボード	1	個	26,162	ウチダ 266-2311
14	事務用機器類	ホワイトボード	1	台	54,390	ホワイトボード両面型糊付 RW-360W
15	写真光学機器類	望遠鏡	3	組	64,260	地上望遠鏡セット本体フィールドスコープ II-A
16	写真光学機器類	顕微鏡	1	組	35,658	オリンパス教育用生物顕微鏡ST20
17	写真光学機器類	顕微鏡	2	台	47,670	実体顕微鏡 ファーブル クレンメル
18	写真光学機器類	双眼鏡	1	組	50,925	双眼鏡セット 8×30E CF-WF
19	写真光学機器類	双眼鏡	2	台	25,987	双眼鏡セット シェルテ 8×25CF WP
20	写真光学機器類	写真機	1	式	266,595	写真機一式 本体 EOS55
21	雑器類	展示パネル	4	式	73,542	コルクボードパネル
22	雑器具類	展示パネル	10	式	35,595	Fke パネルセット
23	雑器具類	展示パネル	5	式	47,809	ライトアップシステム付(長4ケ+短4ケ)Fke パネルセット
24	雑器具類	案内板	1	個	250,000	館名板
25	雑器具類	案内板	1	式	672,000	掲示板

26	標本、美術品類	展示品	1	式	973,641	館内紹介パネル「丹沢インフォメーション」
27	標本、美術品類	展示品	1	式	8,454,000	電算システム「登山道ガイド」
28	標本、美術品類	展示品	1	式	6,881,382	実物付展示パネル「丹沢の山々」
29	標本、美術品類	展示品	1	式	2,803,000	入口アーチ(ブナ林の自然上部の梁)
30	標本、美術品類	展示品	1	式	7,176,386	ジオラマ「ブナ林の自然」
31	標本、美術品類	展示品	1	式	317,549	造作・LD 機器「ブナの吸水音」
32	標本、美術品類	展示品	1	式	8,728,160	ジオラマ「沢のはじまり」
33	標本、美術品類	展示品	1	式	3,858,444	箱付展示パネル「山とわたしたち」
34	標本、美術品類	標本	1	式	1,230,566	丹沢六木標本
35	標本、美術品類	地形模型	1	式	7,320,893	地形模型 1/15,000
36	標本、美術品類	地形模型	1	式	7,436,572	擬木付模型
37	標本、美術品類	地形模型	1	式	2,419,006	土壌断面模型
38	図書類	図書	1	冊	28,000	原色日本植物種子写真図鑑
39	図書類	図書	1	冊	5,356	保育社の原色図鑑 化石図鑑
40	図書類	図書	1	冊	5,871	保育社の原色図鑑 岩石図鑑-全改訂新版
41	図書類	図書	1	冊	5,200	保育社の原色図鑑 鉱石図鑑
42	図書類	図書	1	冊	4,500	保育社の原色図鑑 園芸植物図鑑-改訂版1
43	図書類	図書	1	冊	4,500	保育社の原色図鑑 園芸植物図鑑-改訂版 4
44	図書類	図書	1	冊	5,150	保育社の原色図鑑 日本帰化植物図鑑
45	図書類	図書	1	冊	5,600	保育社の原色図鑑 日本植物図鑑草本編 I
46	図書類	図書	1	冊	5,800	保育社の原色図鑑 日本植物図鑑草本編 II
47	図書類	図書	1	冊	6,300	保育社の原色図鑑 日本植物図鑑草本編 III
48	図書類	図書	1	冊	6,000	保育社の原色図鑑 日本植物図鑑 木本編 I
49	図書類	図書	1	冊	6,500	保育社の原色図鑑 日本植物図鑑 木本編 II
50	図書類	図書	1	冊	5,700	保育社の原色図鑑 日本新菌類図鑑1
51	図書類	図書	1	冊	5,700	保育社の原色図鑑 日本新菌類図鑑2
52	図書類	図書	1	冊	4,700	保育社の原色図鑑 日本地衣植物図鑑
53	図書類	図書	1	冊	4,900	保育社の原色図鑑 日本薬用植物図鑑-全改訂

54	図書類	図書	1	冊	5,300	保育社の原色図鑑 日本蛾類図鑑 上
55	図書類	図書	1	冊	5,000	保育社の原色図鑑 日本蛾類図鑑 下
56	図書類	図書	1	冊	4,900	保育社の原色図鑑 日本蛾類幼虫図鑑 上
57	図書類	図書	1	冊	4,900	保育社の原色図鑑 日本蛾類幼虫図鑑 下
58	図書類	図書	1	冊	4,800	保育社の原色図鑑 甲虫図鑑1
59	図書類	図書	1	冊	6,100	保育社の原色図鑑 甲虫図鑑2
60	図書類	図書	1	冊	5,000	保育社の原色図鑑 日本昆虫図鑑 上
61	図書類	図書	1	冊	5,665	保育社の原色図鑑 日本昆虫図鑑 下
62	図書類	図書	1	冊	5,700	保育社の原色図鑑 日本蝶類図鑑-全改訂新版
63	図書類	図書	1	冊	5,200	保育社の原色図鑑 樹木害虫図鑑
64	図書類	図書	1	冊	2,200	保育社の原色図鑑 植物観察図鑑
65	図書類	図書	1	冊	15,000	保育社の原色図鑑 日本野鳥生態図鑑 水鳥編
66	図書類	図書	1	冊	15,000	保育社の原色図鑑 日本野鳥生態図鑑 陸鳥編
67	図書類	図書	1	冊	5,100	保育社の原色図鑑 野草観察・検索図鑑
68	図書類	図書	1	冊	5,300	保育社の原色図鑑 日本淡水魚類図鑑
69	図書類	図書	1	冊	1,600	検索入門セット 冬の樹木
70	図書類	図書	1	冊	1,236	検索入門セット 野草図鑑 1
71	図書類	図書	1	冊	1,236	検索入門セット 野草図鑑 2
72	図書類	図書	1	冊	1,236	検索入門セット 野草図鑑 3
73	図書類	図書	1	冊	1,236	検索入門セット 野草図鑑 4
74	図書類	図書	1	冊	1,236	検索入門セット 野草図鑑 5
75	図書類	図書	1	冊	1,236	検索入門セット 野草図鑑 6
76	図書類	図書	1	冊	1,236	検索入門セット 野草図鑑 7
77	図書類	図書	1	冊	1,236	検索入門セット 野草図鑑 8
78	図書類	図書	1	冊	1,442	検索入門セット しだの図鑑
79	図書類	図書	1	冊	1,600	検索入門セット 針葉樹
80	図書類	図書	1	冊	1,600	検索入門セット 川と湖の魚 2

81	図書類	図書	1	冊	1,545	検索入門セット 星座 夏
82	図書類	図書	1	冊	1,545	検索入門セット 星座 秋
83	図書類	図書	1	冊	1,545	検索入門セット 星座 春
84	図書類	図書	1	冊	1,545	検索入門セット 星座 冬
85	図書類	図書	1	冊	1,442	検索入門セット 野鳥の図鑑 水の鳥 1
86	図書類	図書	1	冊	1,442	検索入門セット 野鳥の図鑑 陸の鳥 1
87	図書類	図書	1	冊	1,442	検索入門セット 野鳥の図鑑 陸の鳥 2
88	図書類	図書	1	冊	1,600	検索入門セット セミ・バッタ
89	図書類	図書	1	冊	1,442	検索入門セット 魚の図鑑 2
90	図書類	図書	1	冊	4,495	山溪カラー名鑑 日本の野鳥
91	図書類	図書	1	冊	3,893	山溪カラー名鑑 日本の野草
92	図書類	図書	1	冊	4,757	山溪カラー名鑑 日本の淡水魚
93	図書類	図書	1	冊	10,000	生物大図鑑 1 植物 I
94	図書類	図書	1	冊	10,000	生物大図鑑 2 植物 II
95	図書類	図書	1	冊	10,000	生物大図鑑 3 鳥類
96	図書類	図書	1	冊	10,000	生物大図鑑 4 昆虫 I
97	図書類	図書	1	冊	10,000	生物大図鑑 5 昆虫 II
98	図書類	図書	1	冊	10,000	生物大図鑑 6 動物
99	図書類	図書	1	冊	10,000	生物大図鑑 7 魚類
100	図書類	図書	1	冊	10,000	生物大図鑑 8 貝類
101	図書類	図書	1	冊	10,000	生物大図鑑 9 園芸植物 I
102	図書類	図書	1	冊	10,000	生物大図鑑 10 園芸植物 II
103	図書類	図書	1	冊	1,200	ジュニア図鑑 1 ぞう木林の虫
104	図書類	図書	1	冊	906	ジュニア図鑑 2 道ばたの植物
105	図書類	図書	1	冊	906	ジュニア図鑑 4 自然の研究 夏
106	図書類	図書	1	冊	1,200	ジュニア図鑑 7 池の生きもの
107	図書類	図書	1	冊	906	ジュニア図鑑 9 ちんじゅの森
108	図書類	図書	1	冊	1,200	ジュニア図鑑 11 理科工作のアイデア
109	図書類	図書	1	冊	1,200	ジュニア図鑑 15 川の生きもの

110	図書類	図書	1	冊	906	ジュニア図鑑 25 つり教室
111	図書類	図書	1	冊	906	ジュニア図鑑 26 花だんの草花 春～初夏
112	図書類	図書	1	冊	1,200	ジュニア図鑑 28 木のなかま
113	図書類	図書	1	冊	1,200	ジュニア図鑑 29 鳴く虫たち
114	図書類	図書	1	冊	1,200	ジュニア図鑑 30 色づく葉
115	図書類	図書	1	冊	906	ジュニア図鑑 32 理科実験のあそび
116	図書類	図書	1	冊	1,200	ジュニア図鑑 34 自然の研究 冬
117	図書類	図書	1	冊	1,200	ジュニア図鑑 39 野山の植物 1
118	図書類	図書	1	冊	1,200	ジュニア図鑑 41 花だんの草花 夏～秋
119	図書類	図書	1	冊	906	ジュニア図鑑 42 野山の植物 2
120	図書類	図書	1	冊	1,200	ジュニア図鑑 43 ちょう
121	図書類	図書	1	冊	906	ジュニア図鑑 44 水にすむ昆虫
122	図書類	図書	1	冊	1,200	ジュニア図鑑 47 さかな
123	図書類	図書	1	冊	906	ジュニア図鑑 49 かぶとむしとくわがた
124	図書類	図書	1	冊	1,200	ジュニア図鑑 50 手作りおもちゃ
125	図書類	図書	1	冊	19,500	日本の野生植物 シダ編
126	図書類	図書	1	冊	16,068	日本の野生植物 草本編 I
127	図書類	図書	1	冊	18,128	日本の野生植物 草本編 II
128	図書類	図書	1	冊	17,098	日本の野生植物 草本編 III
129	図書類	図書	1	冊	18,540	日本の野生植物 木本編 I
130	図書類	図書	1	冊	18,540	日本の野生植物 木本編 II
131	図書類	図書	1	冊	1,648	自然解説指導者養成用テキスト
132	図書類	図書	1	冊	4,700	自然公園の施設－自然とふれあう場にふさわしい施設(Ⅰ)園地
133	図書類	図書	1	冊	4,500	自然公園の施設－自然解説とビジターセンター
134	図書類	図書	1	冊	9,785	野外レクリエーション施設－自然公園
135	図書類	図書	1	冊	21,000	牧野新日本植物図鑑
136	箱、戸だな類	更衣戸だな	1	個	25,180	イトーキ HDH-4511SSTE
137	写真光学機器類	フィールドスコープ	1	台	52,000	ニコン フィールドスコープ ED50

138	写真光学機器類	フィールドスコープ三脚	1	台	12,000	ニコン FT-1200 総伸長 1,435mm クイックシュー共
139	写真光学機器類	双眼鏡	1	台	35,895	フィールドスコープ ニコン II
140	写真光学機器類	携帯型実体顕微鏡	2	台	48,000	ニコン ファーブル 付属品とも
141	図書類	図書	1	冊	2,800	裏丹沢 命育む水源の四季
142	雑器具類	収蔵庫	1	基	805,095	木造 3279*2369*2100
143	雑器具類	収蔵庫	1	基	694,060	鉄骨造 4415*1590*2210

(2) 西丹沢ビジターセンター

No.	品目	数量	単位	単価(円)	規格
1	回転いす	1	脚	37,286	プラス KB-S22SL
2	回転いす	2	脚	21,630	プラス KB-E27SL
3	長いす	3	脚	14,500	待合用貸付スチール
4	片そで机	2	脚	42,951	プラス LA-W117D-3
5	地形模型	1	基	1,273,173	地形模型
6	標本	1	式	465,000	岩石・化石
7	木製本棚	1	基	185,000	木製染色 CL ガラス Fix W1330×D400×H2100
8	展示パネル	28	基	24,000	590×590
9	展示パネル	7	基	48,000	1186×590
10	展示テーブル (変型)	4	台	120,000	天板:木製ウレタン塗装 脚部:木製染色 CL W1600×D600×H750
11	カウンター用椅子	4	脚	35,000	
12	木製無垢板テーブル	1	台	350,000	W2,000×D832×H700 程度 木製 染色 CL 塗装
13	更衣室 棚	4	ヶ所	11,000	W850×D200×T30
14	ストーブ	1	基	702,000	くろがね工房 信州形ペレットストーブ SP05
15	プロジェクター	1	台	154,000	2000lm 同等品以上
16	IHIプレート (卓上型)	1	台	15,600	三菱 CS-A11C W300×D302×H56 同等品
17	携帯型実体顕微鏡	1	台	48,000	ニコン ファーブル 付属品とも
18	ファーブル専用カメラ	1	台	44,357	アダプター含む
19	パイプ椅子	20	台	5,000	コクヨ CF-M5B2NN 同等品
20	同上 キャリー	1	台	30,000	コクヨ スタッキングキャリー
21	消火器	2	台	28,500	
22	映写用スクリーン	1	台	66,500	KIC KPR-80
23	フィールドスコープ	1	台	52,000	ニコン フィールドスコープ ED50
24	フィールドスコープ三脚	1	台	12,000	ニコン FT-1200 総伸長 1,435mm クイックシュー共
25	双眼鏡 (×8)	1	台	29,500	ニコン LX-463 8×36DCF
26	図書	1	冊	2,800	裏丹沢 命育む水源の四季

27	収蔵庫	1	基	394,416	サンキン物置・木目 2289*1465*2098
----	-----	---	---	---------	--------------------------

9 参考資料 過去3年の管理委託費

単位:千円

名称	R2	R3	R4	備考
ビジターセンター	(45,939) 45,573	(45,481) 45,390	(45,481) 45,469	※R2 の予算額には感染 拡大防止費用増含む

※前段()は予算額、後段は決算額