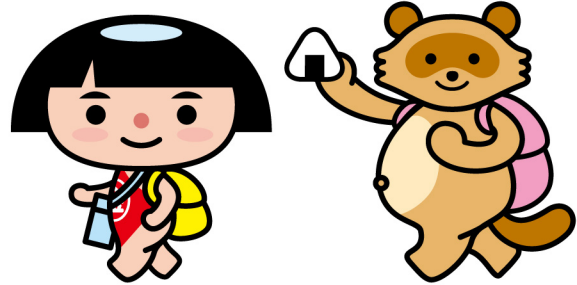


人を引きつける魅力ある地域をつくろう！

よこはま かまくら つづ てき かんこう ち
【横浜・鎌倉・箱根に続く魅力的な観光地】



かながわ
神奈川には、何度も行きたくなる
魅力ある地域がたくさんあるよ。

神奈川を訪れる観光客の数は、順調に伸びていきましたが、東日本大震災の影響などにより、最近では減少しています。一方、神奈川には、自然や歴史、文化、豊かな水など、様々な地域の魅力があります。

そこで、自然や歴史、文化、豊かな水など様々な地域の魅力を生かし、企業やNPO、市町村などの色々な人たちが協力し合ってにぎわいづくりに取り組み、人を引きつけ、何度も行きたくなる魅力ある神奈川をめざします。

にぎわい拠点づくり



おおわくだに
(大涌谷)

県内の各地で、地域が持っている魅力を活用した取組みが進められているよ。その一つ、箱根火山の中心である大涌谷は、「箱根ジオパーク」の見どころとなっているので、ぜひ見に来てね！

「水のさと かながわ」づくり



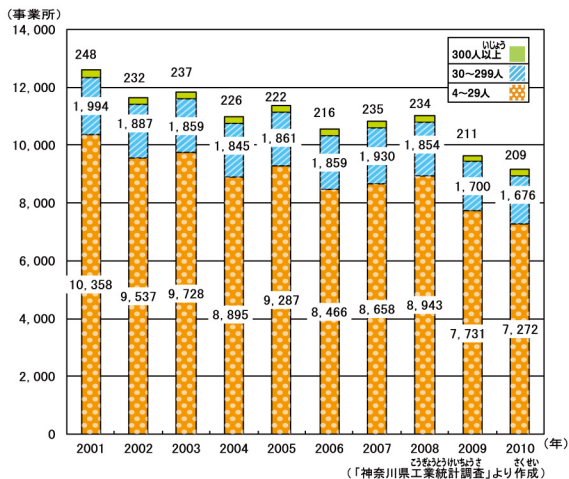
みやがせ
(宮ヶ瀬湖カヌースクール)

神奈川は、豊かな水と自然に恵まれていることから、湖や河川、滝など豊かな水の魅力を活かした地域づくりをめざしているよ。みんなも神奈川の水の魅力を楽しんでね。



活力にあふれる神奈川をつくろう!

【工場など製造業の事業所数の推移】



工場などの数は年々減っているけれど、神奈川にはもっと元気になる力があるよ。

東日本大震災により企業の活動や雇用などが大きな影響を受け、県内経済は厳しい状況が続いています。一方、神奈川は羽田空港に隣接し、また、様々な分野で世界との交流を進めてきた国際色豊かな地域であるなど、様々な強みを持っています。

そこで、企業が集まっていることや交通網が発達していることを生かし、競争力の強化や人材の育成などに取り組み、活力あふれる神奈川をめざします。

かながわ国際ファンクラブ



〔「かながわ国際ファンクラブ」発足式〕

留学生などの外国人や、その人たちを支える人々の集まりである「かながわ国際ファンクラブ」ができたよ。ファンクラブを通して、世界と神奈川をつなぐネットワークができるといいね。

国際戦略総合特区を活用した拠点形成

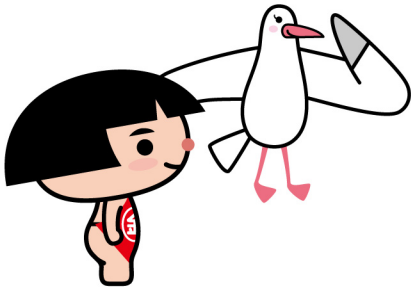


（京浜臨海部の殿町区域）

京浜臨海部に、ライフサイエンス分野などの企業を集めて、新たな医薬品・医療機器や健康関連産業などを創り出す取組みを進めているよ。ここが国際的な拠点になって、神奈川が元気になるといいね。



みんなで将来の神奈川をつくっていこう！



よこはま
横浜みなとみらい地区



けいひんりんかい ぶ
京浜臨海部コンビナート



あしのご
芦ノ湖



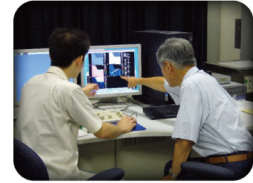
山北町の茶畑



おだ わらしょう
小田原城



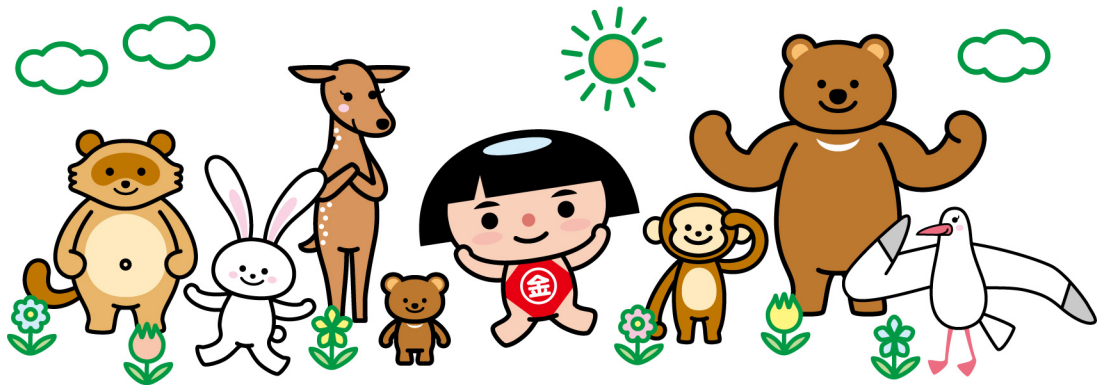
しゅざい
NPO主催の子育てイベント



研究の様子

神奈川には、国際性豊かな大都市や歴史・文化に彩られた観光地があります。また、丹沢・大山のやまなみや湘南の海など、豊かな自然環境にも恵まれ、それぞれの地域が個性と魅力にあふれています。さらには、世界に誇れる優れた産業や技術、それらを支える県民一人ひとりの力があります。

県民の皆さんと計画の理念や目的を共有しながら、神奈川の総力を結集し、「行ってみたい、住んでみたい、人を引きつける魅力あふれる神奈川」、「いのちが輝き、誰もが元気で長生きできる神奈川」を創りあげていきましょう。



「かながわランドデザイン」の紹介はこれでおしまいです。もっとくわしく知りたくなった人は、「かながわランドデザイン」の計画書もチェックしてみてね。ボクも神奈川のことをもっと勉強して、立派なオトナにならなくちゃ、と思ったかながわキンタロウでした♪



かながわキントロウのなかまたち



かながわミミちゃん

新しいことに興味しんしんのうさぎの子。とっても知りたがりで、長い耳がびよんと立つ。それ以上にしゃべりたがりなので秘密を知られるとちょっと心配。



かながわかノコさん

いつもみんなの心配をしている優しい鹿のおねえさん。とても無口で、普段は木の後ろからそっと見守ってくれる。でも、いざというとき、自慢の美脚で駆けつけるすがたは、タイゴロウさんも顔負けの頼もしらしい。



かながわタスケくん

心の中は、気づかいたい思いやりでいっぱいの子ざる。特に、大事に育ててくれたおじいちゃん、おばあちゃん世代が大好きで、思わず“タスケ”ないではいられない性分だとか。



かながわコタロウくん

キントロウのいちばんのお友達。いつもいっしょに遊んで、笑って、困ったときには助けあうキントロウのよきパートナー。



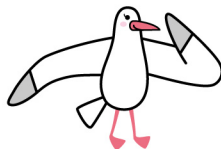
かながわポン吉さん

地元の自然や観光をこよなく愛するためきのおにいさん。かながわの地域のみどころをよく教えてくれるけれど、ふらっといなくなるのが困りもの。口ぐせは「思い立ったが吉日さ！」



かながわダイゴロウさん

みんなのくらしを見事な腕っぷしで支えてくれる、縁の下の力持ち的存在。実は、コタロウくんのおにいさんで、キントロウのことももうひとりの弟のようにかわいがっている。



かながわかモミさん

いつも空を飛びながら、どこか遠くを見つめているスマートなおねえさん。キントロウ「おねえさんは、毎日何を見ているの？もしかして、未来？」カモミさん「あはは、そうかもめ♡」

「かながわグランドデザイン」について、詳しく知りたいときは・・・

この冊子は、県の総合計画「かながわグランドデザイン 基本構想」及び「かながわグランドデザイン 実施計画」の内容を分かりやすく紹介したものです。

計画の詳しい内容は、県政情報センター、各地域県政情報コーナーにおいて冊子として見ることができるほか、次のホームページでも見ることができます。

かながわグランドデザイン

検索

<http://www.pref.kanagawa.jp/cnt/f4895/p434921.html>



政策局総合政策部総合政策課

横浜市中央区日本大通1 電話 045(210)3061 FAX 045(210)8819