

年 組 番 名前

きょうざい
教材11-(1)

はこ
箱の形

(1) 右のような箱があります。

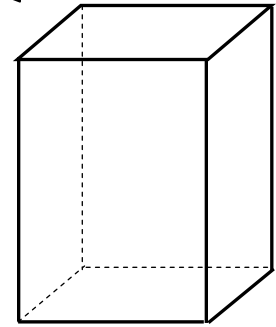
箱の形のまわりの直線^{へん}を辺、
 かどの点をちょう点、
 たいらなところを面といいます。

(ア)面^{めん}はいくつありますか。

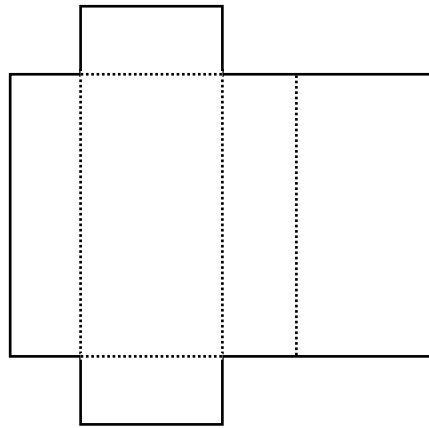
【答え】

(イ)ちょう点はいくつありますか。

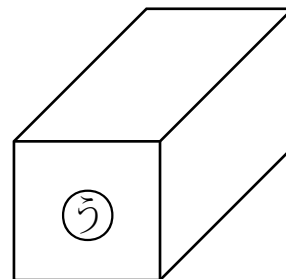
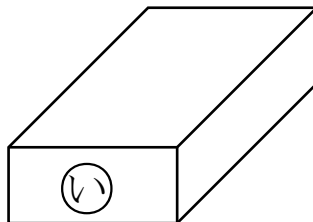
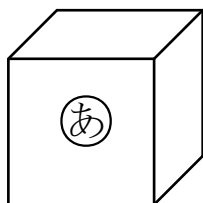
【答え】



(2) 下の図を組み立てて、箱を作ります。



下の㉑㉒㉓のうち、どの箱ができますか。あてはまる記号^{きごう}を書
 きましょう。



面はどんなの形かな？

【答え】

年 組 番 名前

きょうざい
教材11-(2)

はこ
箱の形

(1)右のような箱があります。

箱の形のまわりの直線^{へん}を辺,
 かどの点をちょう点,
 たいらなところを面といいます。

(ア)面^{めん}はいくつありますか。

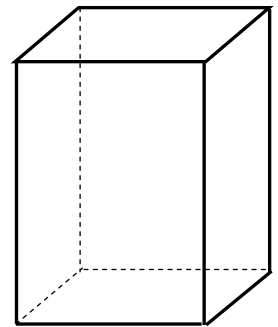
【答え】 つ

(イ)ちょう点はいくつありますか。

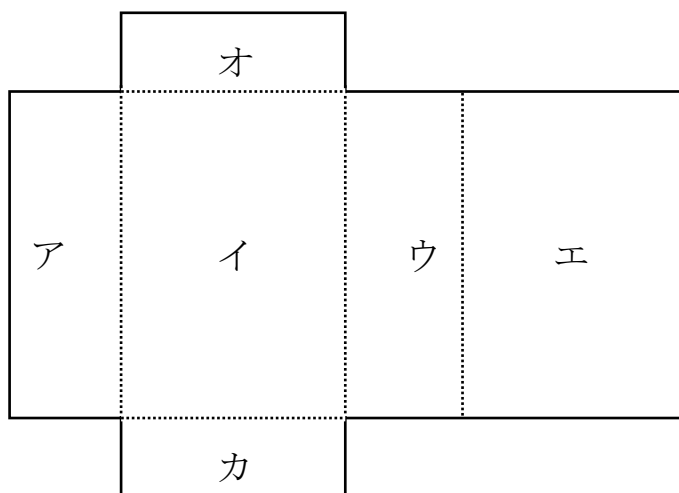
【答え】 つ

(ウ)辺はいくつありますか。

【答え】 本



(2)箱を組み立てたとき、むかいあう面は、どれとどれですか。



【答え】

と

と

と