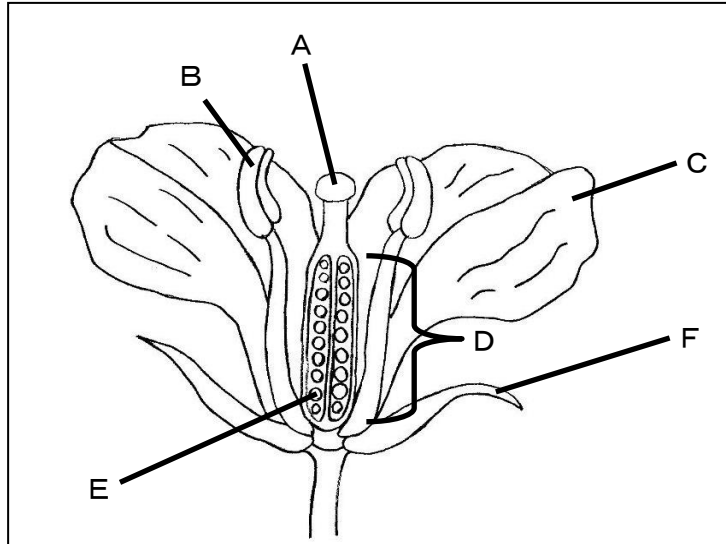


教材 1 - (3) 植物の体のつくりと働き

○植物の花のつくりについて、次の各問いに答えなさい。

(1) 下の【図】はアブラナの花の断面を模式的に表しています。A～Fの名称^{めいしやう}を書きなさい。

【図】



A	B	C
D	E	F

(2) アブラナの花粉は、主にどのような方法（手段）で【図】のAにつきますか。

(3) マツの花のつくりは、アブラナの花のつくりとどのようなところが異なりますか。「胚珠^{はいしゆ}」という用語を用いて簡単に説明しなさい。

(4) 胚珠に着目した場合、アブラナのような花のつくりをしている植物を何植物といいますか。

(5) 胚珠に着目した場合、マツのような花のつくりをしている植物を何植物といいますか。

□ 年 □ 組 □ 番 名前 □

(6) アサガオ、イチョウ、ツツジ、ソテツは、(4)、(5)のどちらの仲間の植物ですか。

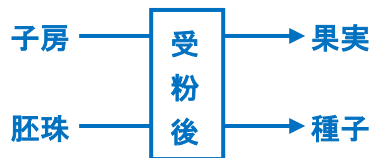
(4)の仲間の植物

(5)の仲間の植物

まとめ

○果実と種子のできかた

- ①雌しべの柱頭めに、雄しべのやくおの中から出た花粉がつく。
- ②雌しべの子房しほうがふくらんで果実となる。
- ③子房の中の胚珠は、成長して種子になる。



ここが大切！

発展学習

- 柱頭とくちようの部分の特徴や、昆虫こんちゆうを花におびき寄せるしくみについて、調べてみましょう。
- 受粉の方法にはどのようなものがあるか、調べてみましょう。
- アジサイやドクダミの花のつくりについて、調べてみましょう。
- 種子が運ばれていくしくみについて、調べてみましょう。

学習を深めよう