

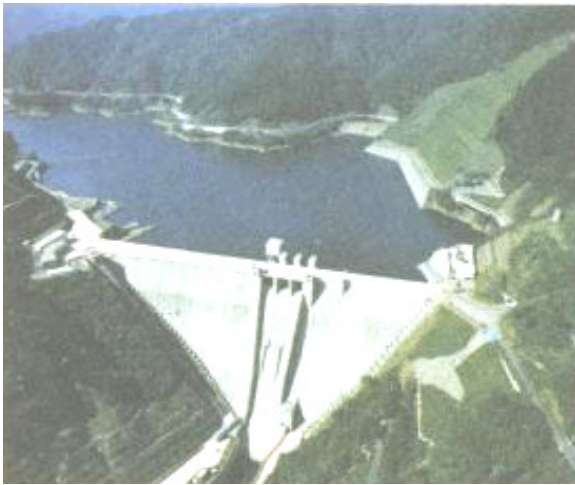
年 組 番 名前

教材 4 - (1) 地域の人々の健康な生活や良好な生活かんきょうを守るための活動

わたしたちは、「水のふるさと」について学習しました。

【資料 1】【資料 2】を見て、【説明】の(ア)～(ウ)にあてはまる言葉を、下の の中の①～⑩から1つずつ選んで、その番号を書きましょう。

【資料 1】



【資料 2】



【説明】

(ア) は、水不足がおきないようにするとともに、わたしたちの暮らしに必要な水の量を調節します。

水げんの森林は、 (イ) をたくわえ、洪水を^{こうずい}防いだり、水をきれいにしたりします。 (ア) と同じような働きがあることから、 (ウ) と呼ばれています。

- ①下水 ②川 ③緑のダム ④山 ⑤海水
⑥ダム ⑦水道 ⑧発電所 ⑨雨水 ⑩信号機

解答欄

(ア) (イ) (ウ)