

年 組 番 名前

教材9-(1)

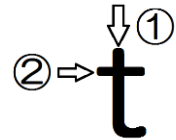
重さのたんい

重さのたんいには、 **g**(グラム) **kg**(キログラム) **t**(トン) があります。

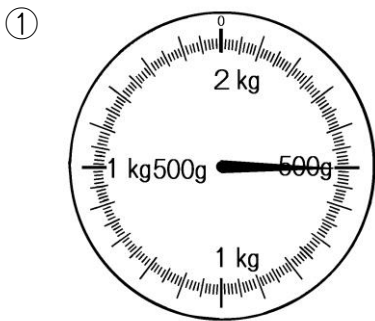
1gは、1円玉1この重さと同じ。

t (トン)の書き方

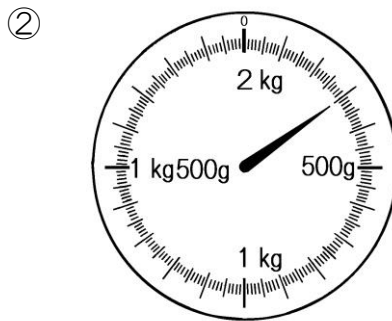
1kg = 1000g 1 t = 1000kg



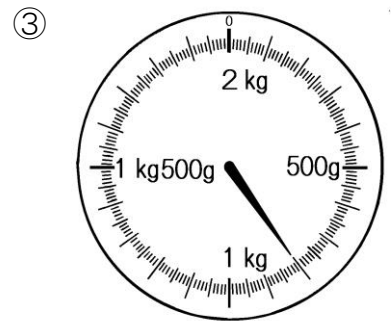
1 はかりがさしている重さは、何gですか。



g

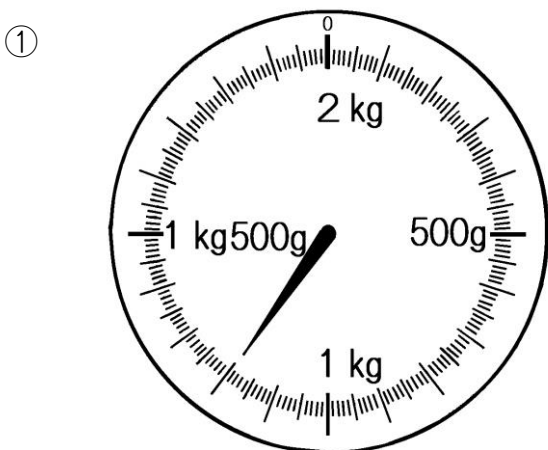


g

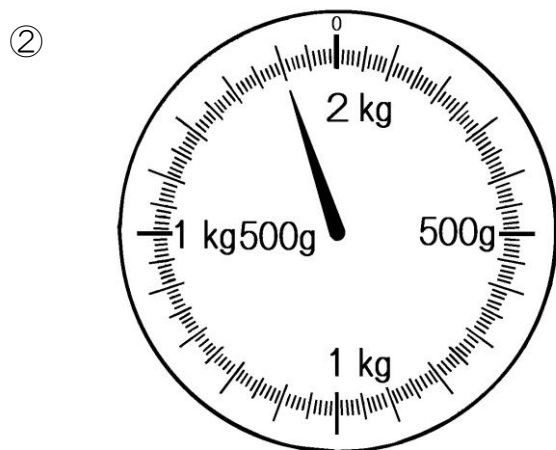


g

2 はかりがさしている重さは、何kg何gですか。また、何gですか。



kg g
 { g



kg g
 { g

□ 年 □ 組 □ 番 名前 □

教材9-(2)

重さのたんい

1 次の重さを、()のたんいで表しましょう。

① 2kg300g (g) g

② 3kg50g (g)..... g

③ 1600g (kg, g)..... kg g

④ 2050g (kg, g)..... kg g

⑤ 12 t (kg)..... kg

2 次の問いに答えましょう。

① 重さ500gの箱に、800gの荷物を入れて送ります。

全体の重さは何gになりますか。また、何kg何gになりますか。

式

答え

 g kg g

② なおみさんの体重は24kgです。ねこをだいてはかったら、27kgになりました。ねこの体重は何kgですか。

式

答え