

教材5-A-(1) 計算のやくそく

① 『100 - 30 × 3』の解決のために

[計算のじゅんじょを考えながら計算しましょう]

100 - 30 × 3 = 100 - ⁽¹⁾ □
= □

(1)はどこを計算した結果ですか。
また、なぜそこから計算するのですか。計算のやくそくについて説明しましょう。

たしかめよう

① □の中に言葉や式、数字を入れて下の計算の説明を完成させましょう

$$\begin{aligned} 8 \times (5 - 2) \div 6 &= 8 \times 3 \div 6 \\ &= 24 \div 6 \\ &= 4 \end{aligned}$$

まず □のある式は □の中を先に計算します。

次に、式はふつう □からじゅんに計算するので、

□を計算して □。最後に、24 ÷ 6

を計算して4になります。

年 組 番 名前

② $7 \times 4 - 8 \div 2 = 10$

上の計算は、まちがえています。まちがえたわけを予想して説明しましょう。

③ 50円切手1まいと、80円切手を20まい買うときの代金を求める式はどれでしょう。

あ： $50 \times 80 + 20$

い： $(50 + 80) \times 20$

う： $50 + 80 \times 20$

④ 次の計算をしましょう。

(あ) $50 + 150 \times 2 =$

(い) $100 \div (10 - 5) =$

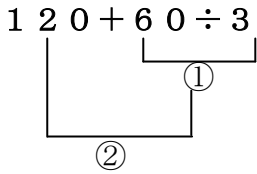
(う) $20 \div (5 - 3) \times 4 =$

(え) $21 - 9 \div 3 \times 5 =$

教材5-A-(2) 計算のやくそく

① 『120 + 60 ÷ 3』の解決のために

(1) 計算する順序^{じゆんじよ}を説明しましょう。



○ ふつうは、左から順に計算します。

○ □ 算や □ 算 は □ 算や □ 算 より先に計算します。

○ () のある式は、() の中を先に計算します。

① はじめに計算するのは、□ です。

② 次に、□ + 20 を計算します。

たしかめよう

(1) 次の式は、どのような順序で計算しましょう。

① $7 \times 5 + 4 \times 8 =$ □ $+$ □
 $=$ □ $+$ 32
 $=$ □

② $12 - 6 \div 3 \times 5 = 12 -$ □ $\times 5$
 $= 12 -$ □
 $=$ □

③ $(48 - 24) \div 4 + 5 =$ □ $\div 4 + 5$
 $=$ □ $+$ 5

教材 5-A-(3) 計算のやくそく

⑤ 『 $80-60\div 2$ 』の解決のために

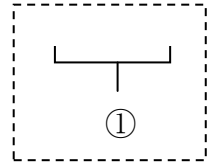
一番始めに計算するところに線を引きましょう。

$$80 - 60 \div 2$$

ひき算とわり算のまじった式では を先に計算する。

計算の順じよを考え、式に次のように番号をふりましょう。

$$80 - 60 \div 2$$



いろいろな計算のまじっている式では、計算の順じよにいくつかきまりがあります。

①ふつう左から順に計算します。

②()があるときは()の中を先に計算します。

③+、-と×、÷のまじった式では×、÷を先に計算します。

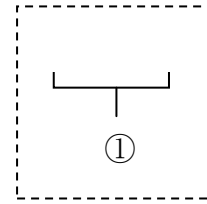
正しい答えは

たしかめよう

① 計算の順じよを考え、右のように番号をふりましょう。

また、次の計算をしましょう。

(ア) $8 \times 6 + 4 \times 2 =$



(イ) $8 - (6 - 4 \div 2) =$

(ウ) $8 - 6 \div 3 \times 2 =$

② 次の計算のまちがいをみつけて、まちがえたわけを説明しましょう。また、正しい答えをもとめましょう。

【ア】 $70 + 30 \div 5 = 20$

【イ】 $8 \times 3 - 10 \div 2 = 7$

わけ

わけ

正しい答えは

正しい答えは

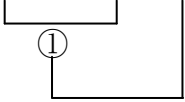
教材5-A-(4) 計算のやくそく

⑤ 『70 - 40 ÷ 2』の解決のために

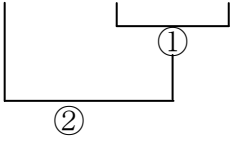
(1) 計算する順序^{じゆんじよ}を説明しましょう。

どちらが正しい順序でしょうか。

ア $70 - 40 \div 2$



イ $70 - 40 \div 2$



正しい順序

※ () のある式では、() の中をひとまとまりとみて、(先・後)に計算します。

説明

① はじめに計算するのは、
 です。

② なぜなら、

式の中の ___ 算や ___ 算は、
 ___ 算や ___ 算よりも先に計算するからです。

③ 次に

を計算して答えを出します。

たしかめよう

(2) 計算の順じよを考えて、次の計算をしましょう。

(ア) $7 \times 4 + 6 \times 7 =$

- ①
- ②
- ③

(イ) $9 - (5 - 8 \div 2) =$

- ①
- ②
- ③

(3) 次の計算のまちがいをみつけて、まちがえたわけを説明しましょう。また、正しい答えをもとめましょう。

(ウ) $150 + 30 \div 3 = 60$

わけ

正しい答えは

(エ) $4 \times 8 - 14 \div 2 = 9$

わけ

正しい答えは