

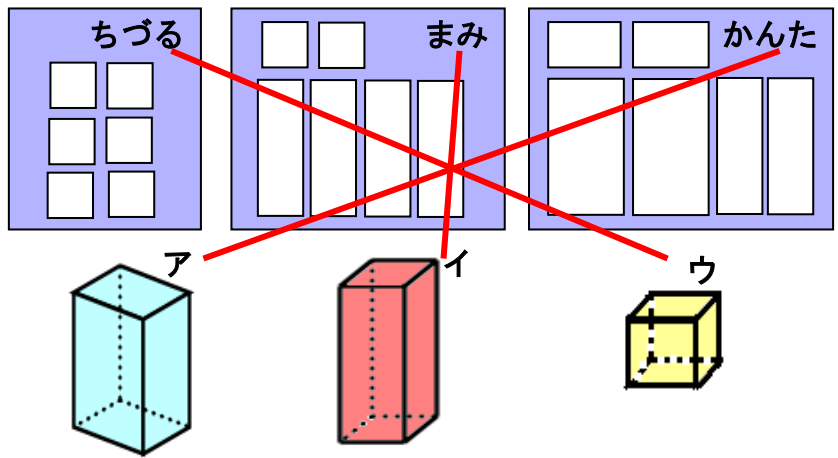
**教材4-B-(1)の解答**

てんかいず  
**展開図**

② 『立方体の正しい展開図はどれでしょう』の解決のために

(1) 右のア・イ・ウの直方体や立方体の箱の面を紙に写しとりました。

だれがどの箱を写しとったのか、名前と記号を線で結びましょう。



(2) 右の展開図を組み立てて立体をつくります。

① 何という立体ができますか。

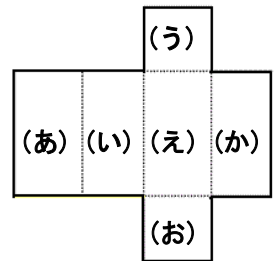
直方体

② 面(え)に平行な面はどれですか。

面(あ)

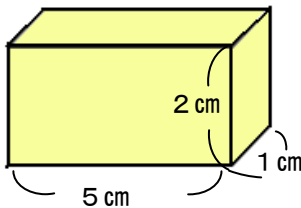
③ 面(い)に垂直な面はどれですか。

面(あ), 面(う), 面(え), 面(お)



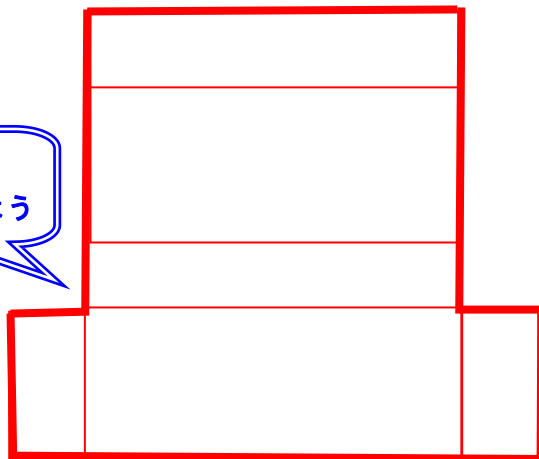
**たしかめよう**

① 下の図のような直方体の展開図をかきましょう。



(れい)

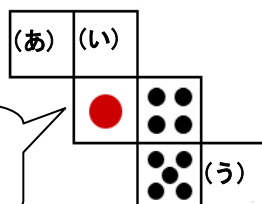
組み立てて  
確かめてみよう



② 下の図は、さいころの展開図です。

(あ)(い)(う)の目の数は、それぞれいくつでしょうか。

さいころの向い合う面の目をたすと「7」になります。



(あ)

3

(い)

2

(う)

6