

年 組 番 名前

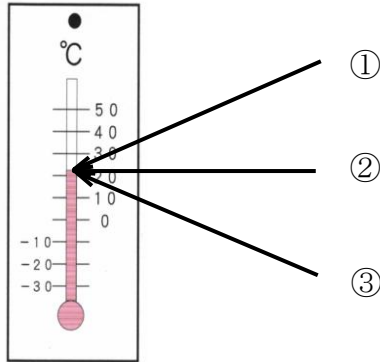
**教材 4 - (1) 天気の様子**

○次の問いに答えましょう。

(1) 晴れた日の外の気温のはかり方について、次の①～③の中から正しいものを1つ選び、その番号を書きましょう。

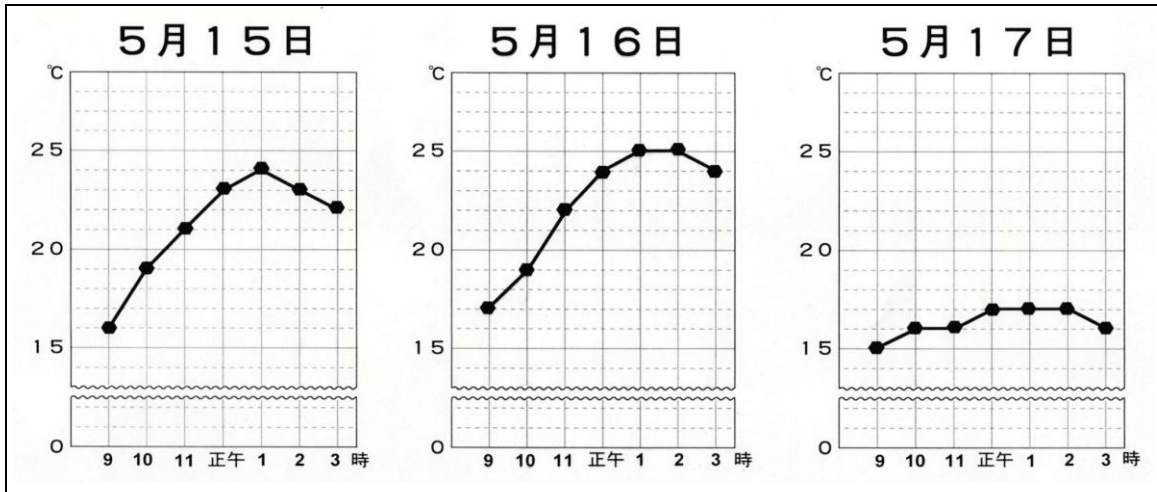
- ① 温度計の液だめに<sup>えき</sup>直接日光が当たるようにして、風通しのよい場所ではかる。
- ② 温度計の液だめに直接日光が当たらないようにして、風通しのよい場所ではかる。
- ③ 温度計の液だめに直接日光が当たらないようにして、風通しの悪い場所ではかる。

(2) 温度計を読むときの目の位置について、次の①～③の中で正しいものを1つ選び、その番号を書きましょう。




(3) 次の【グラフ】は、5月15日から3日間の、それぞれ午前9時から午後3時までの気温の変わり方を記録したものです。

**【グラフ】**



年 組 番 名前

(ア) 3日間のうち、晴れの日は何日あったでしょうか。

日

(イ) 晴れの日のお気温の変わり方のおとくちょうについて、次の①～③の中から正しいものを1つ選び、その番号を書きましょう。

- ① くもりや雨の日と比べて、気温の変わり方が大きい。
- ② くもりや雨の日と比べて、気温の変わり方が小さい。
- ③ くもりや雨の日と、気温の変わり方はあまり変わらない。

(4) コップの中に氷水を入れました。しばらくすると、コップの外側に水のおつぶがつきました。

(ア) コップの外側に水のおつぶがついたのは、空気中の何がコップの表面で冷やされたからですか。

(イ) 晴れている寒い日の朝、まどガラスにも水のおつぶがつくことがあります。水のおつぶがつくのは、まどのどちら側でしょうか。次の①～③の中から正しいものを1つ選び、その番号を書きましょう。

- ① まどの内側
- ② まどの外側
- ③ まどの内側と外側の両方

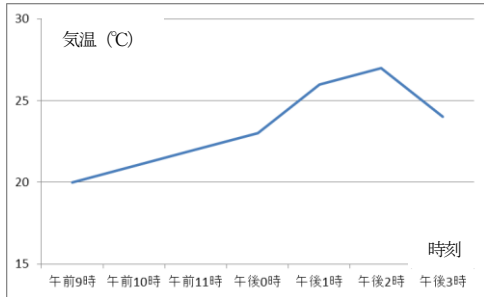
□ 年 □ 組 □ 番 名前 □

**教材4-(2) 天気の様子**

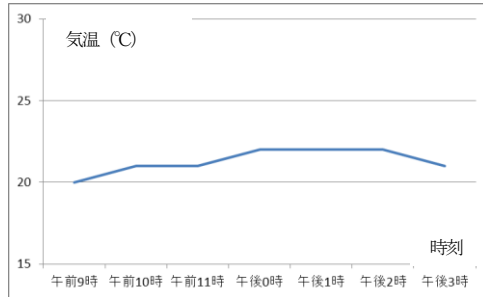
○次の問いに答えましょう。

- (1) ある2日間の気温の変化を調べてグラフにしたところ、次のようになりました。  
1日を通して、くもりであったと考えられるグラフの番号を書きましょう。

①



②



□

- (2) 1日の気温の変化を調べた結果からわかることについて、次のようにまとめました。文の中のア～ウで、正しいことばをそれぞれ選び、その番号を書きましょう。

晴れの日、気温の変化が (ア ①大きく ②小さく) , 昼すぎの気温が一番 (イ ①低い ②高い) 。また、くもりや雨の日、晴れの日と比べて、気温の変化が (ウ ①大きい ②小さい) 。

ア

□

イ

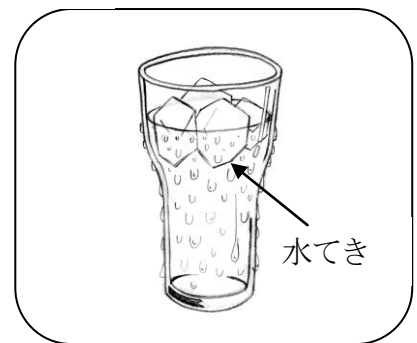
□

ウ

□

- (3) 冷たい氷水の入ったコップをしばらく室内に置いたところ、【図】のようにコップの表面に水てきがつきました。このことについて説明した次の文のア、イにあてはまることばを、下の①～④の中から1つ選び、その番号を書きましょう。

【図】



- ・コップの表面についた水てきは、空気中の (ア) が冷たいコップにふれて冷やされ、 (イ) のつぶとなつてついたものである。

①水じょう気    ②水    ③氷    ④空気

ア

□

イ

□

□ 年 □ 組 □ 番 名前 □

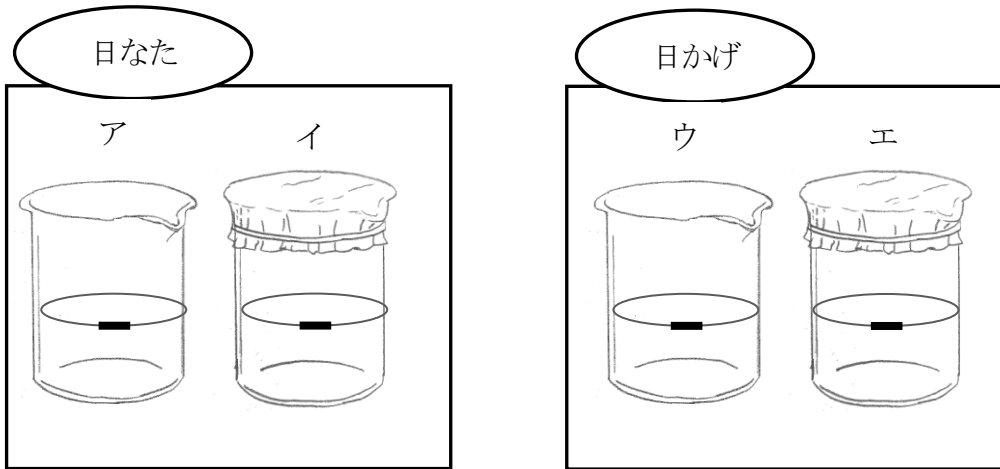
教材 4 - (3) 天気の様子

○次の問いに答えましょう。

(1) 次のような実験をしました。この実験から分かることを書きましょう。

<実験>

ラップシートでおおいをしたビーカーとおおいのないビーカーにそれぞれ同じ量の水を入れ、2セット用意し、一方は日なた、もう一方は日かげにおいて、しばらく置いた後、水の量などを調べました。



<結果>

アは水がへっていた。  
イは水はへってなかった。ラップには水てきがついていた。  
ウは水が少しへっていた。  
エは水はへってなかった。ラップに少しだけ水てきがついていた。

この実験結果からどんなことが考えられますか。下に考えをまとめて書きましょう。

Blank box for writing the conclusion.

年

組

番 名前

**教材 4 - (4)****天気の様子**

○次のようなことがおこったわけについて習ったことをもとに説明してみましよう。

☆空気、水じょう気、温度などの言葉を使って説明しよう。

- (1) 冷やしておいたペットボトルを机においておいたら外側に水てきがついていた。

- (2) (1) のペットボトルをさらにそのままつくえにおきっぱなしにしておくと、外側についていた水てきがなくなっていた。

- (3) 寒い日の朝、部屋の窓ガラスの内側に水てきがついていた。