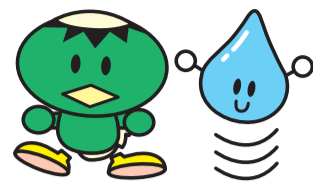


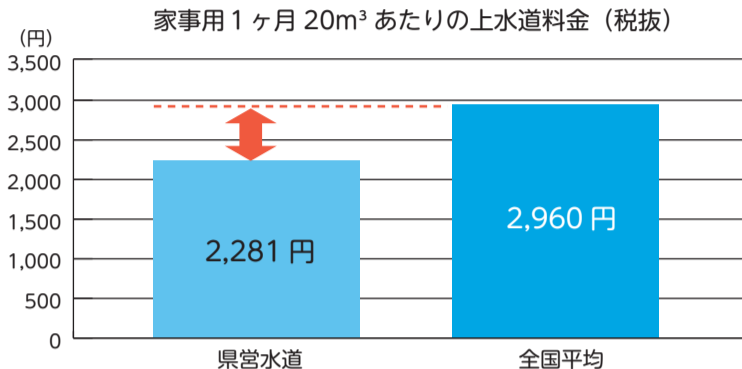
おしえてカッピー 水道料金の支払い方法について



水道水を作るために必要な事業費は、税金ではなく、お客さまからお支払いいただく料金(上水道料金や水道利用加入金等)などによって賄われています。このページでは水道料金のあれこれをお伝えしていきます。

県営水道は安価で良質な水道水を提供しています

県営水道は豊富で良質な水源からしっかりと水質検査を行い、家事用1ヶ月20m³(20,000リットルまたは20ト)あたりの料金を全国平均と比べて、679円も安く水道水をお届けしています。



2ヶ月ごとの検針、上下水道料金一括徴収をしています

一般的に水道メータの検針は、検針にかかる人件費や料金請求にかかる郵送料などの経費を縮減するため、2ヶ月検針を実施しています。また、平成15年度からは、お客さまの利便性を考えて市町が運営する下水道の使用料も水道料金と一括して徴収する取組みを行っており、お客さまには上水道と下水道それぞれの2ヶ月分の料金を一括でお支払いいただいています。(お引越しの際や、工場などで大量の水道水を使用しているなど、1ヶ月ごとの検針の場合もあります。)

上下水道料金表については県営水道のホームページなどでご確認ください。(下水道使用料については、市町ごとに使用料が異なります。)

お引越しの際は必ずご連絡ください

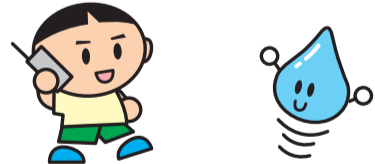
お引越しの際の使用開始・休止のご連絡は、お客さまコールセンター(☎0570-005959)、または、インターネットからの電子申請*をご利用ください。

特に、転出(使用休止)の場合に連絡がないと、転出日以降の基本料金が発生し、水道の使用がなくてもお支払いいただくことになります。

お引越し(転出)が決まりましたら、お早めに現在使用されている水道のお客さま番号と使用休止される日、精算方法、転出先の住所及び電話番号をご連絡ください。

また、転入(使用開始)の場合も必ず、転入先にある水道使用開始申込書を同封の封筒(切手不要)で送付されるか、お客さまコールセンター(☎0570-005959)、または、電子申請をご利用ください。

*電子申請ホームページは **県営水道 電子申請** で **検索** またはこちらから



神奈川県営水道お客さまコールセンター

県営水道給水区域内の引越手続き(転出、転入、口座振替・クレジットカード払いの継続)が一度で完了します。(水道の使用開始・休止、一般的なお問合せなど)

ナビダイヤル ☎ 0570-005959

ナビダイヤルをご利用できない場合 ☎ 045-345-1211

受付：月～土曜日/午前8時30分～午後7時
 ※日曜・祝日及び年末年始(12/29～1/3)を除く
 ※上記お取扱いをFAXでも受け付けています。
 詳細は、ホームページをご覧ください。

<http://www.pref.kanagawa.jp/cnt/f8000/>
 ☎0570-014032(FAXナビダイヤル) FAXナビダイヤルでの通話は、横浜市内への通話料金がかかります。



お引越しが決まったら、必ずご連絡ください!

上下水道料金のお支払い方法

上下水道料金のお支払い方法には、次の方法がご利用いただけます。

①口座振替によるお支払い

お客さまの預貯金口座から自動的に上下水道料金を差し引く方法です。下記のものをご用意の上、直接、取扱金融機関にお申し込みください。(振替口座を変更する場合も同様です。)

- ・最近の上下水道料金領収書または上下水道使用量のお知らせ
- ・預貯金通帳
- ・預貯金通帳にご使用の印鑑

②クレジットカードによるお支払い

パソコン、携帯電話から24時間インターネットを通じて「Yahoo!公金支払い」を利用してお客さまが事前に登録し、継続的にクレジットカードでお支払いいただく方法です。

「使用者番号」と「お客様番号」が必要になりますので「上下水道使用量のお知らせ」をお手元にご用意の上、手続きをお願いします

URL パソコン <http://koukin.yahoo.co.jp>

携帯電話 <http://koukin.mobile.yahoo.co.jp>

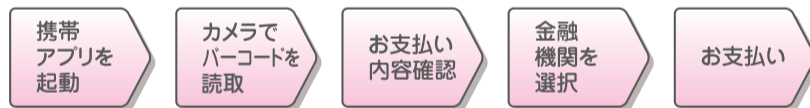
なお、お手続き完了後の最初のお支払い分から適用されます。



③納入通知書によるお支払い

県営水道からお送りする納入通知書で直接、取扱金融機関、コンビニエンスストア、水道営業所にてお支払いいただくか、携帯アプリの「モバイルレジ」**を利用して、納入通知書に印刷されたコンビニ支払い用バーコードをカメラで読み取ってお支払いいただく方法です。(モバイルレジの取扱いが可能な金融機関とモバイルバンキング(インターネットバンキング)の契約をされた方に限ります。)

モバイルレジで支払うには



詳しくはモバイルレジホームページで!

《お支払い方法》《ご利用可能携帯電話・金融機関・収納機関》

パソコン : <http://solution.cafis.jp/bc-pay/pc/>

携帯電話 : <https://bc-pay.jp/mobile/A/wa01.html>

**モバイルレジは、(株)NTTデータが提供しているサービスです。

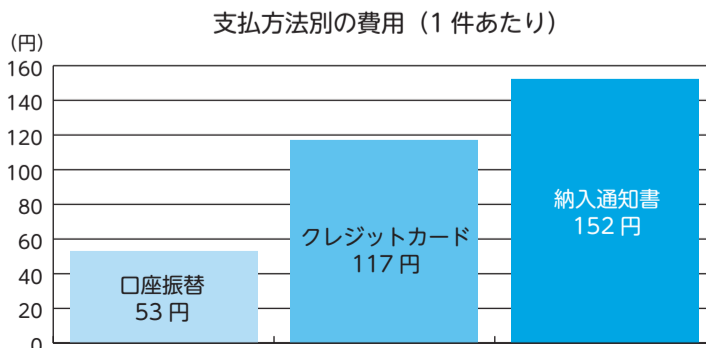
詳しくは **モバイルレジ** で **検索** またはこちらから



どの支払い方法を選択されても料金に変更はありませんが、口座振替・クレジットカード払いを選択していただくと、納入通知書の印刷・発送などの経費が削減でき、その経費をお客さまに水道水をお届けする水道施設(浄水場や水道管など)の更新に活用できることから、県営水道では口座振替・クレジットカード払いを推進しています。

お支払い方法については、ホームページまたはお客さまコールセンター(☎0570-005959)へお問合せください。

神奈川県 水道料金支払い で **検索**



不審な電子メールは、絶対に文面中のリンク先等をクリックせず、削除をお願いします。