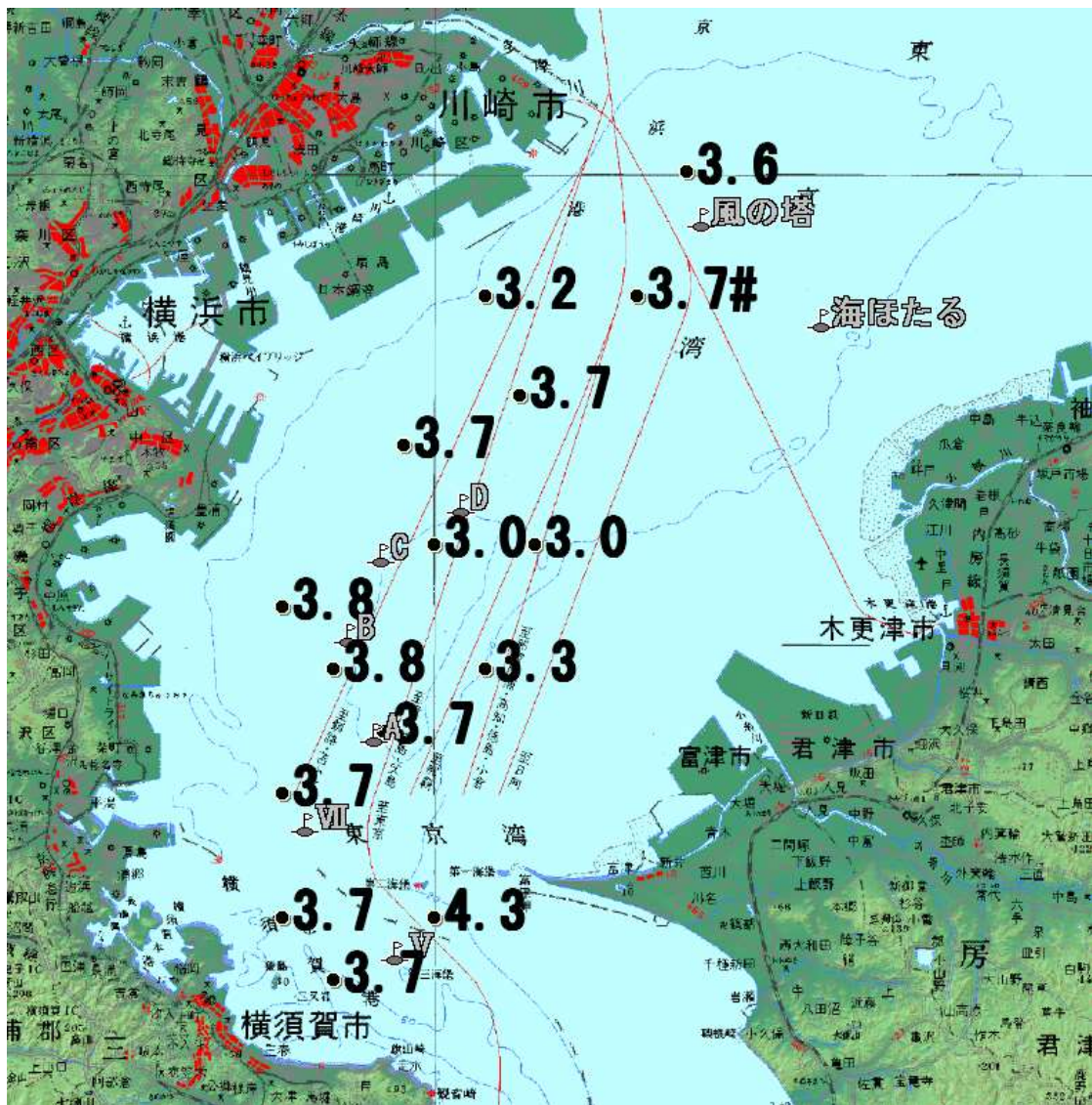


# 東京湾溶存酸素情報

漁業調査指導船江の島丸により調査を実施しました。

- 水色は全般に悪いですが、赤潮には至っていません。
- 水温は、表層で 24~26℃台、底層では 16~24℃台です。
- 塩分は、表層で 27~30 台、底層では 32~34 台です。
- 海底付近の溶存酸素量は 2 週間前に比べかなり改善され、貧酸素水塊 (≦2.5ml/l) は見られませんでした。なお、#の点では中層に厚み約 1 m の同水塊が分布していました。

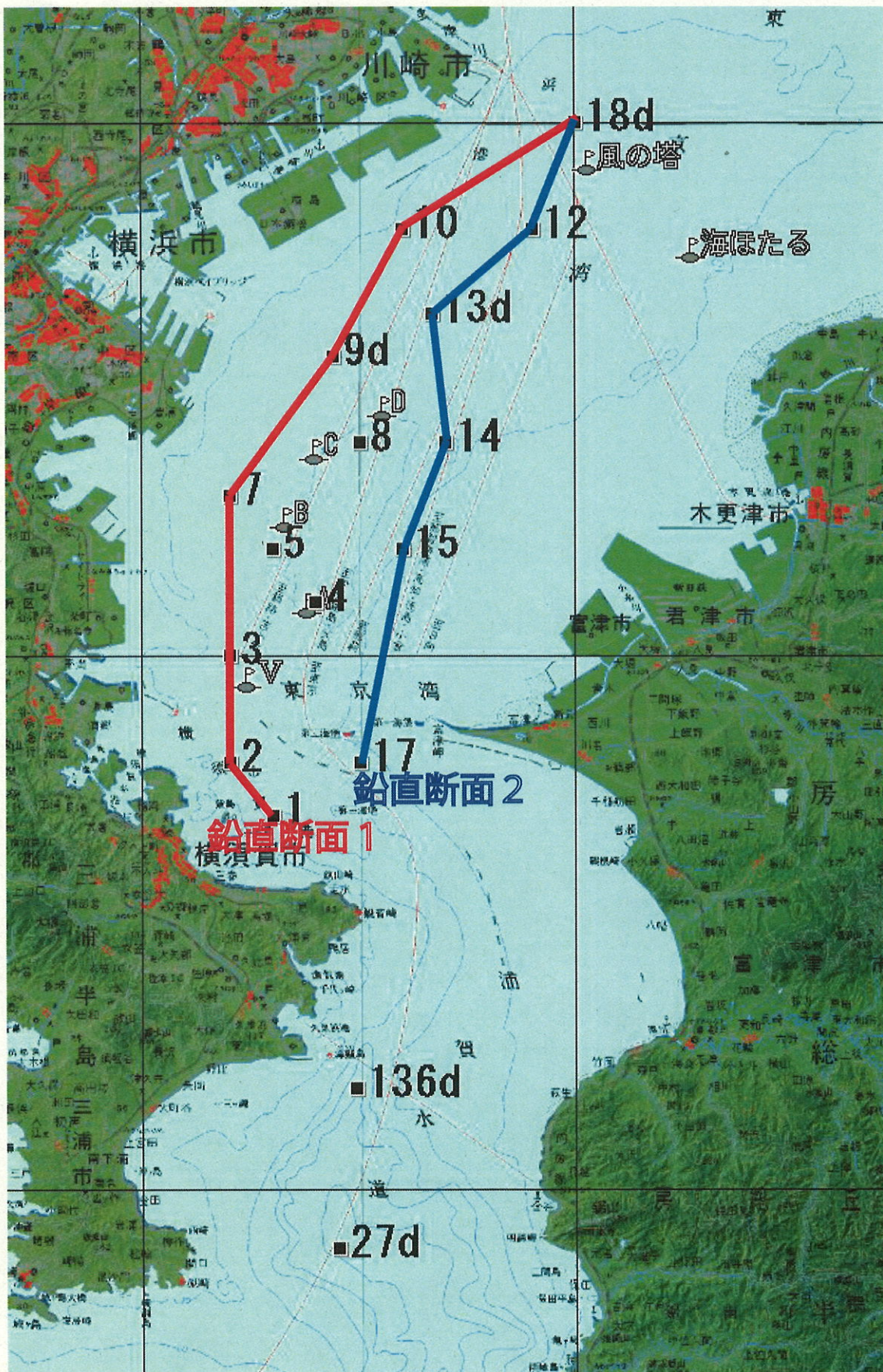


底層の溶存酸素量 (ml/l)

発行 神奈川県水産技術センター  
企画資源部 海洋資源担当  
電話 046(882)2313

表層と底層の水温・塩分差が小さくなりました。

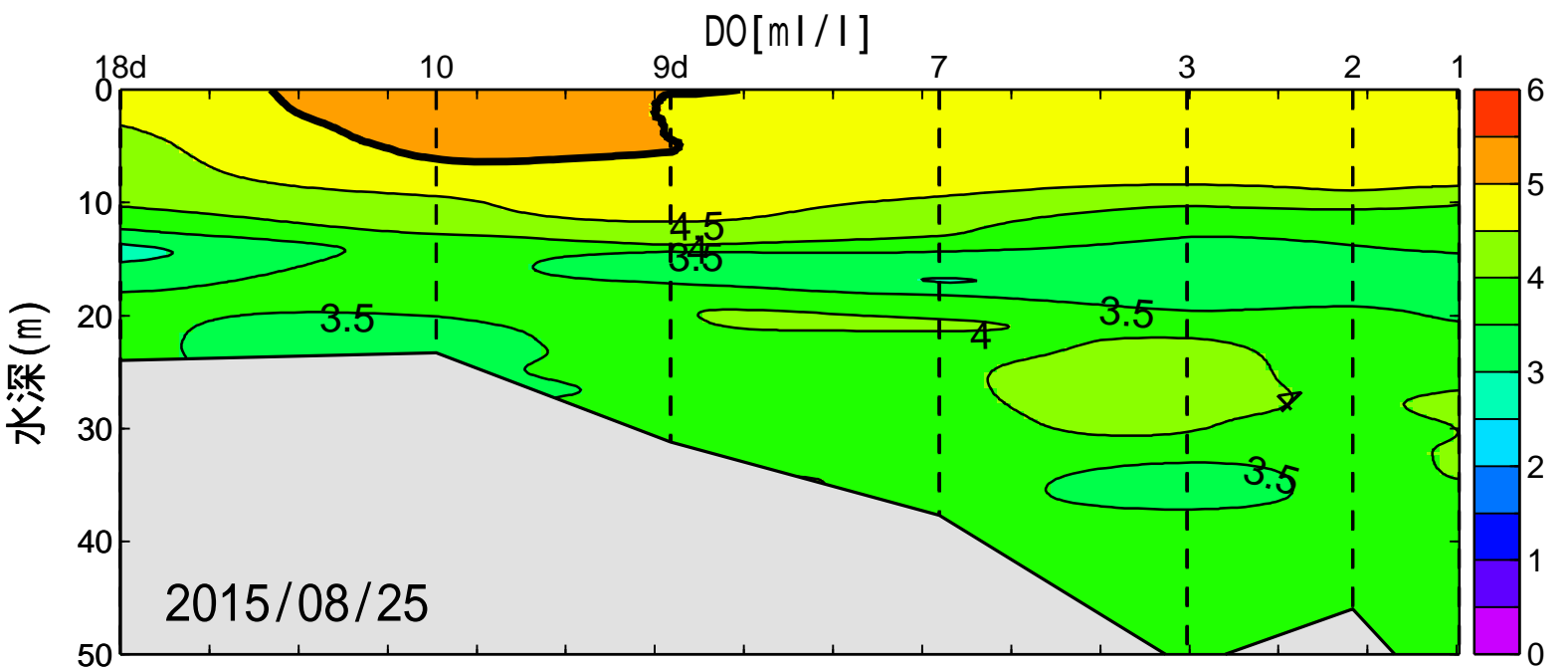
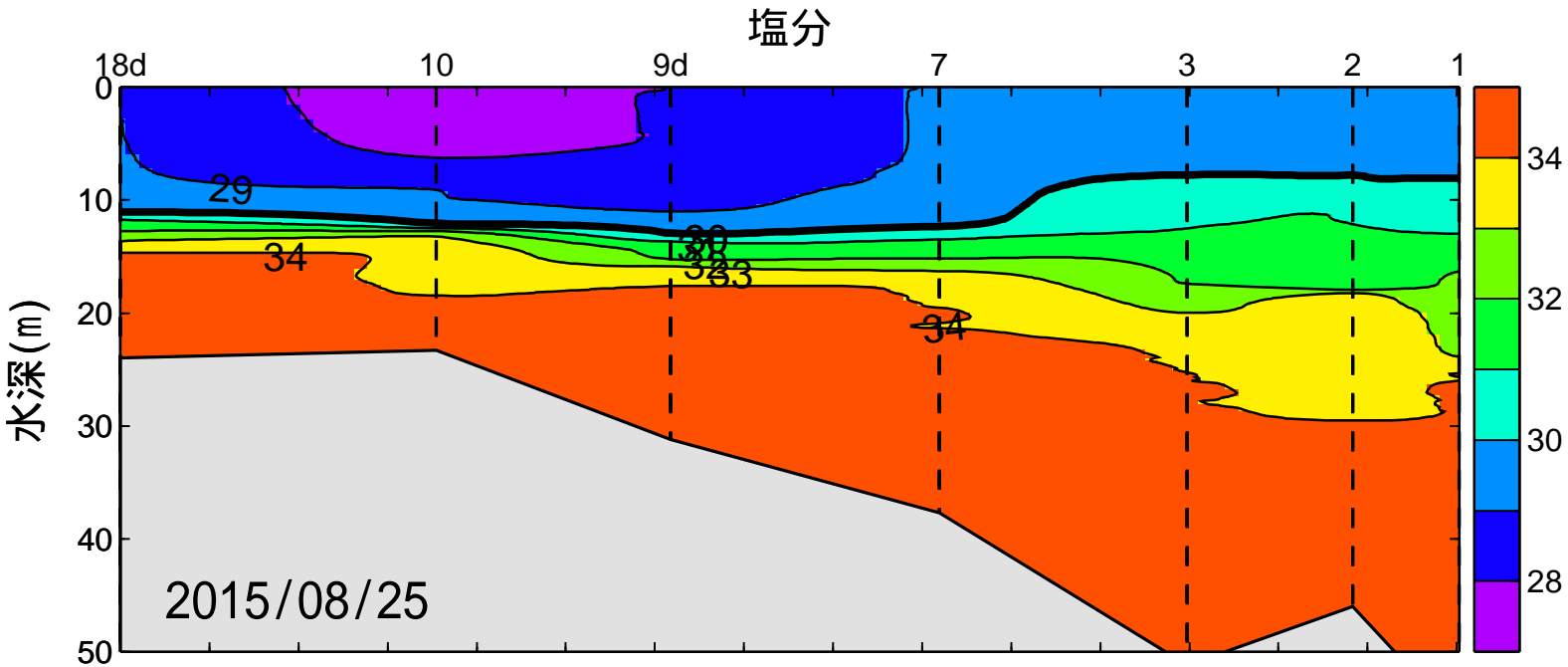
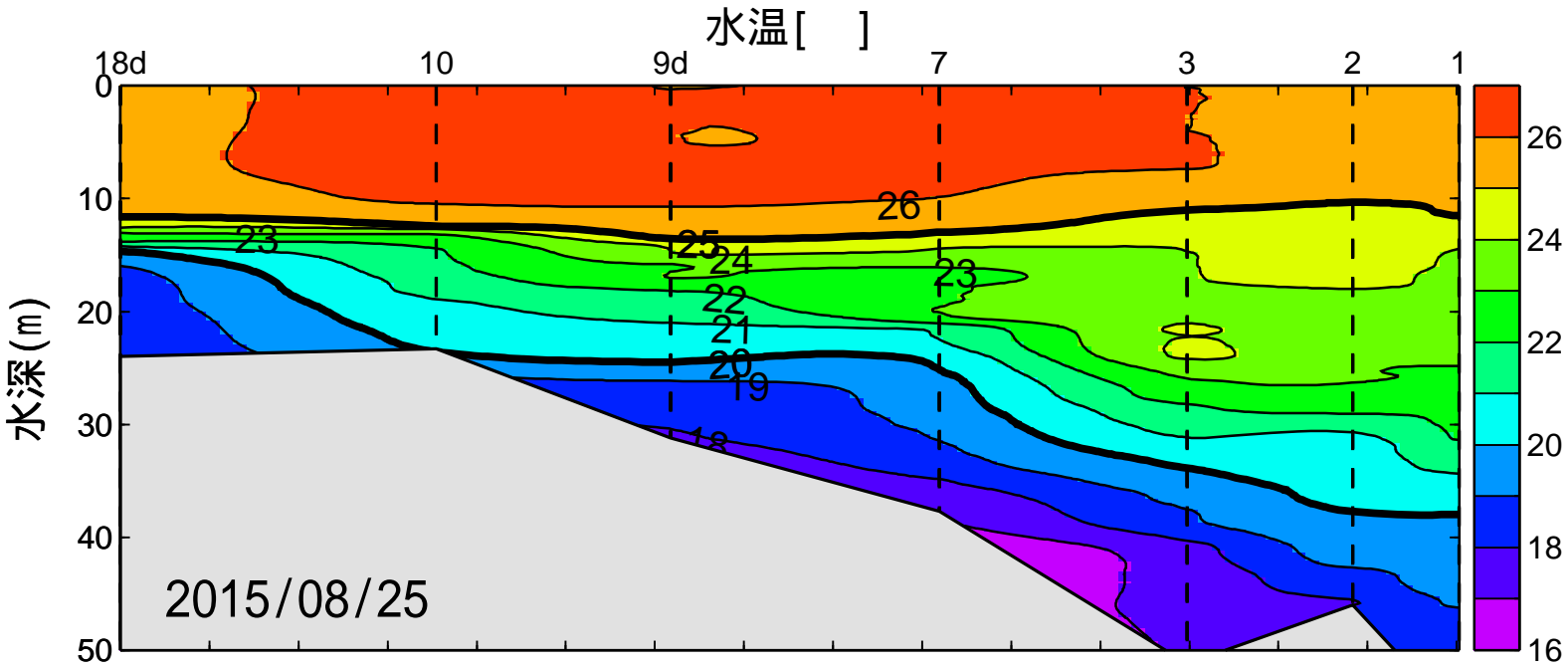






# 神奈川県水産技術センター漁海況情報

2015/08/25の海洋観測結果-1



# 神奈川県水産技術センター漁海況情報

2015/08/25の海洋観測結果-2

