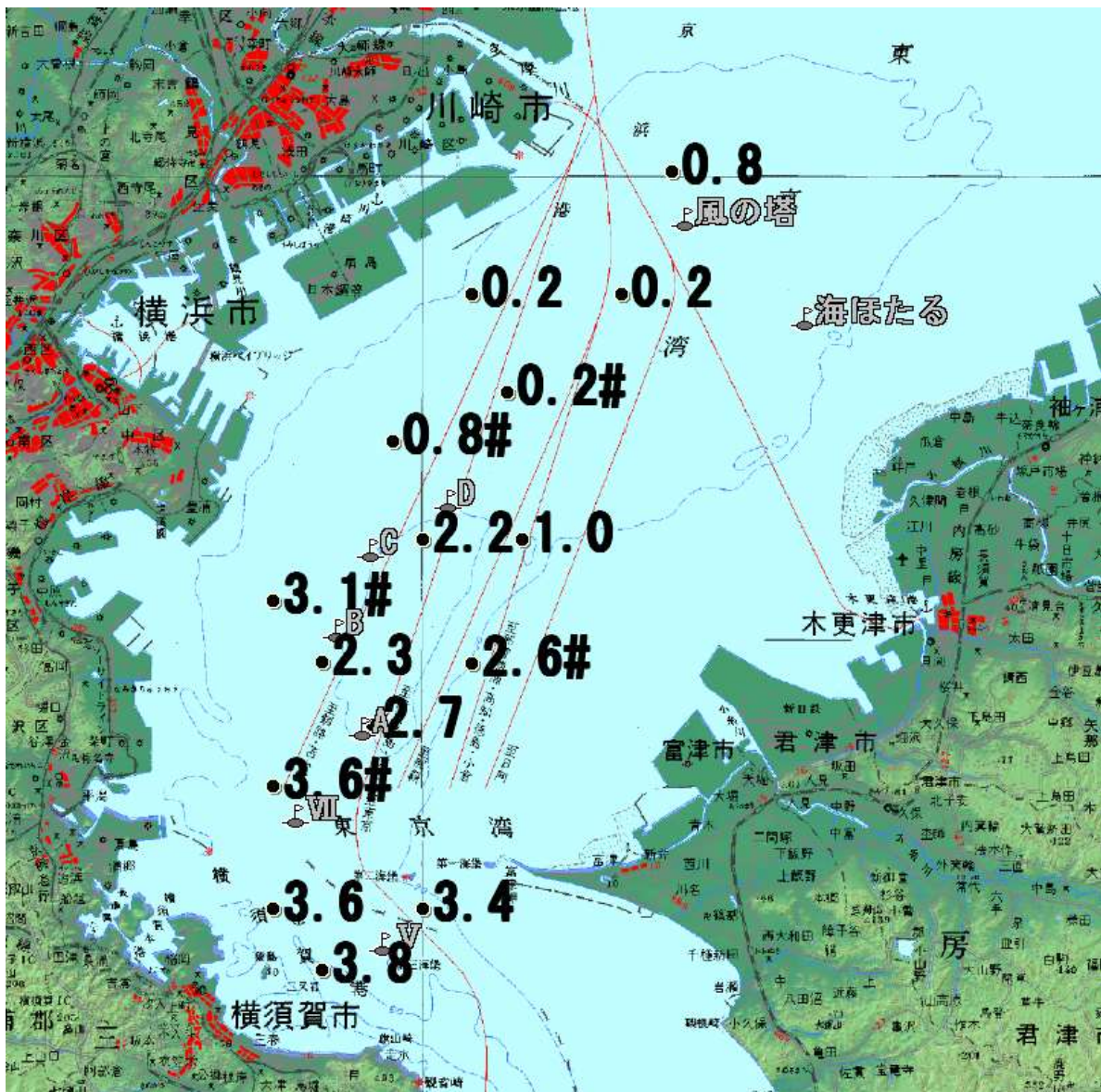


# 東京湾溶存酸素情報

漁業調査指導船江の島丸により調査を実施しました。

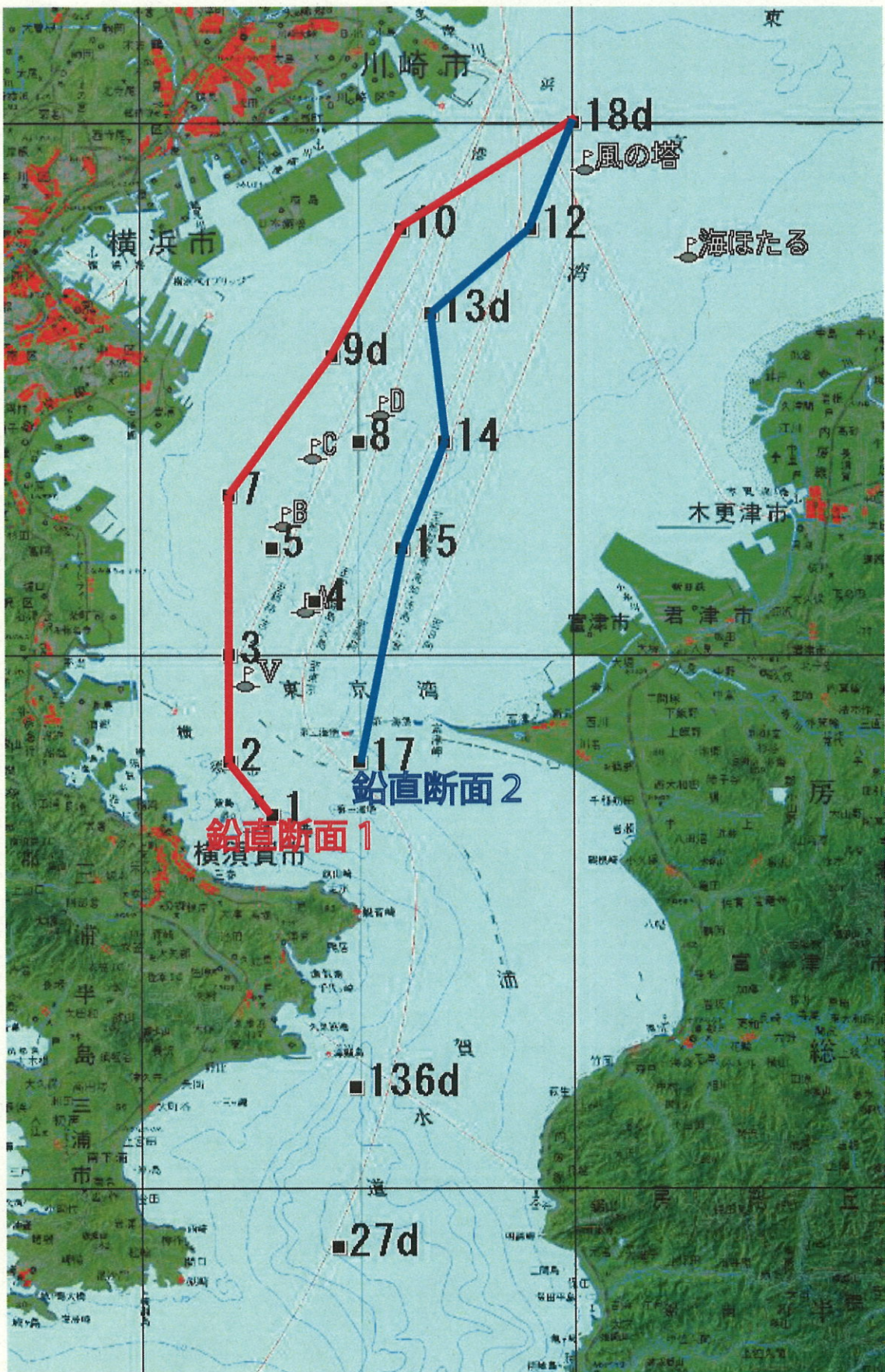
- 水温は、表層で 25～27℃台、底層では 16～21℃台です。
- 塩分は、表層で 19～28 台、底層では 32～34 台です。
- 海底付近の溶存酸素量は北側ほど低い傾向にあり、Dブイ以北はほぼ無酸素状態で、厚み約 10～15m の貧酸素水塊 (≦2.5ml/l) が、#の点では中層に厚み約 4～12m の同水塊が分布していました。



底層の溶存酸素量 (ml/l)

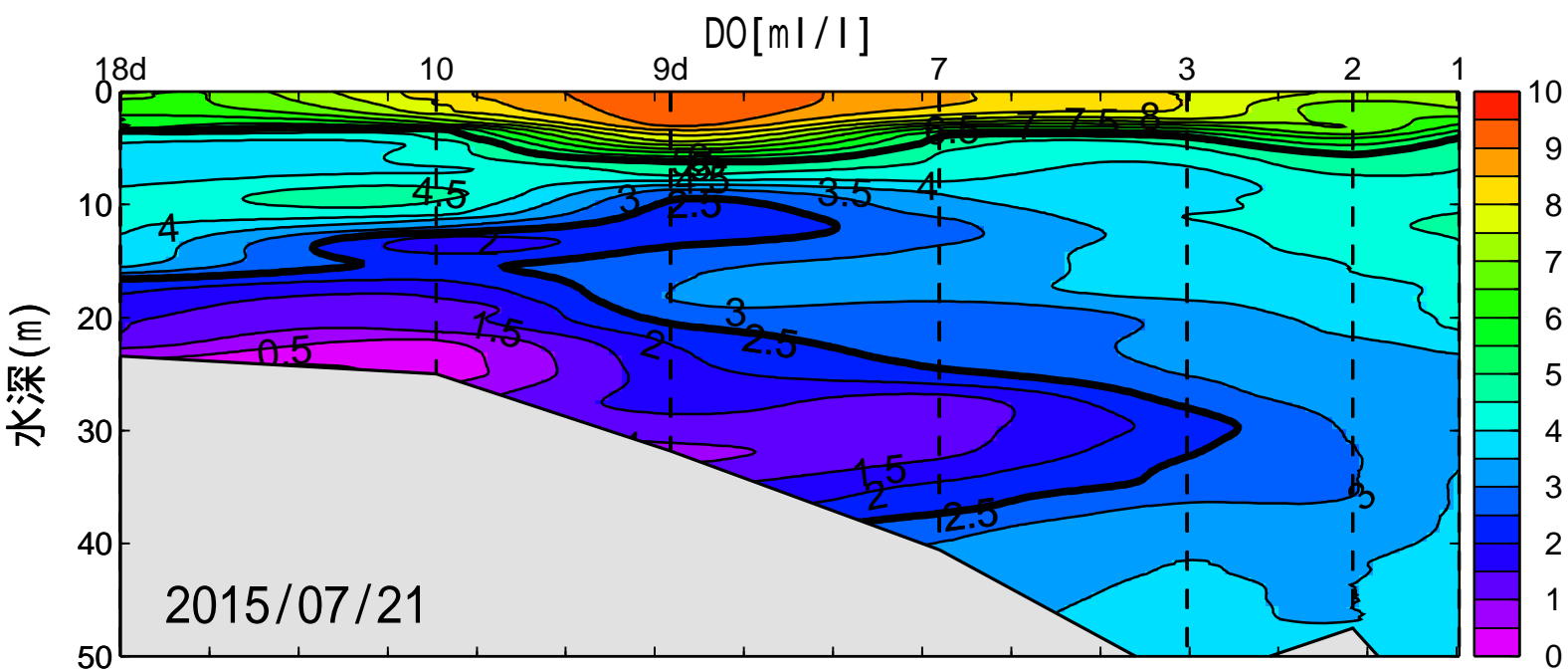
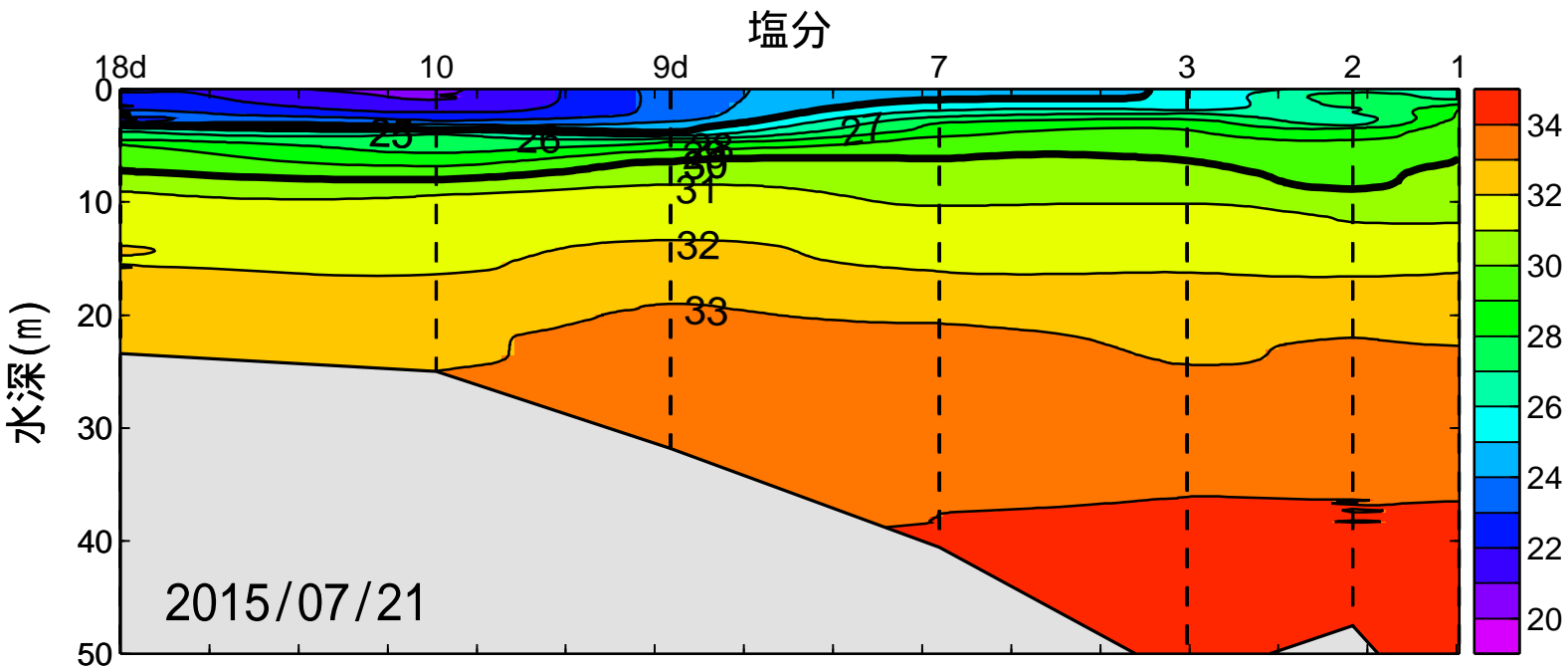
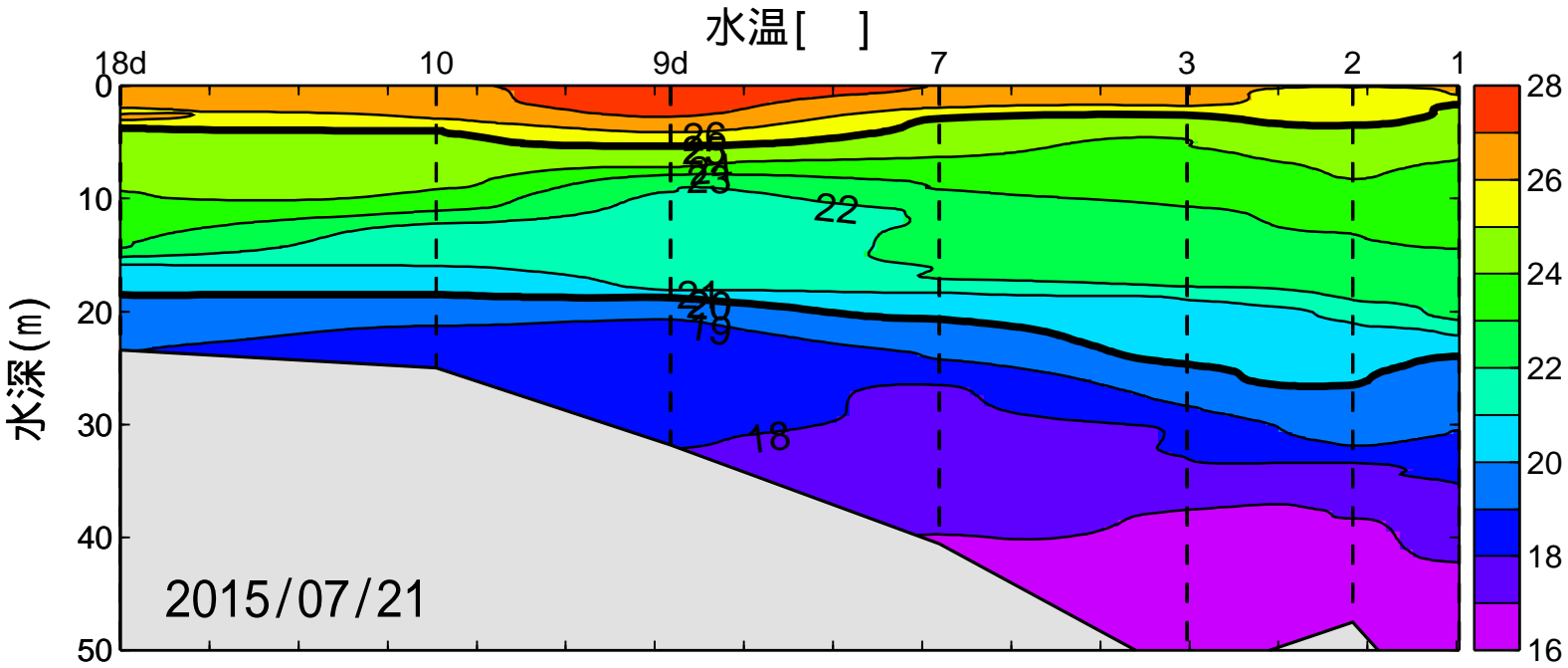
発行 神奈川県水産技術センター  
企画資源部 海洋資源担当  
電話 046(882)2313

北側海域で引き続き貧酸素水塊が広く見られます。  
漁獲物の取り扱いにご注意ください。



# 神奈川県水産技術センター漁海況情報

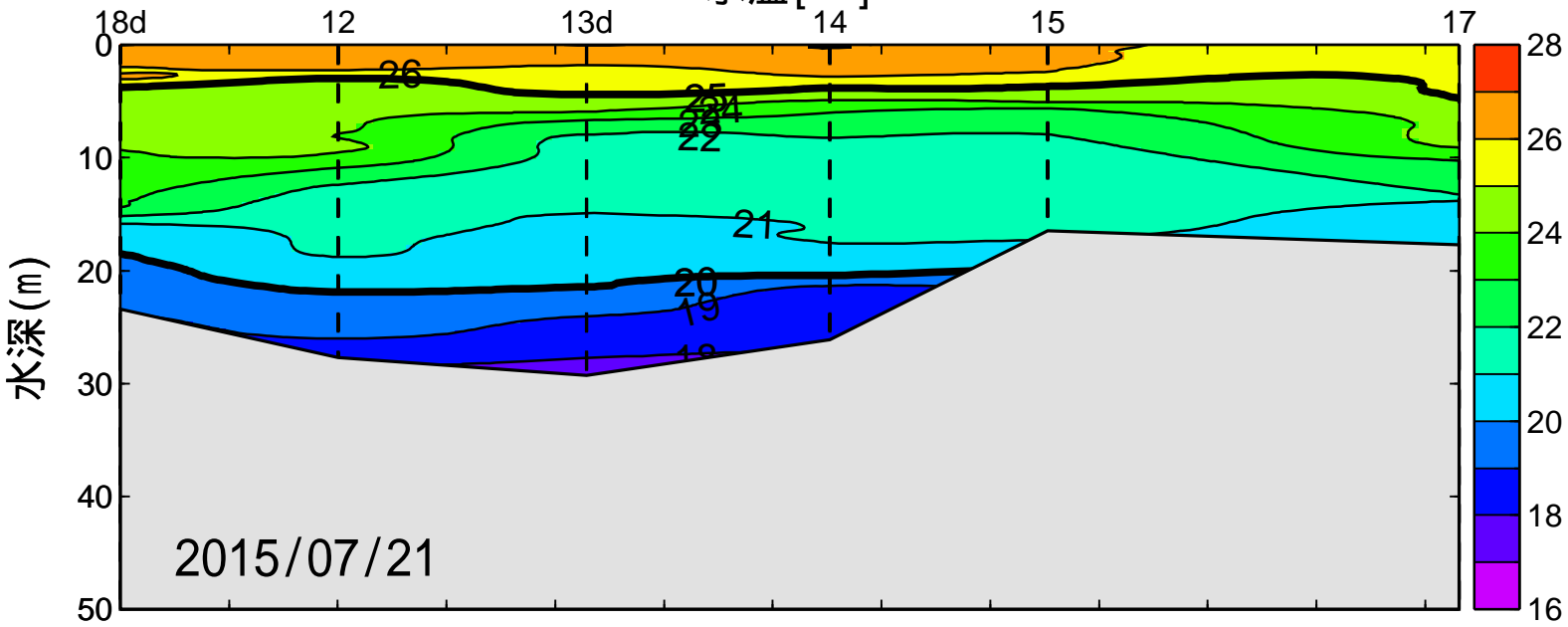
2015/07/21の海洋観測結果-1



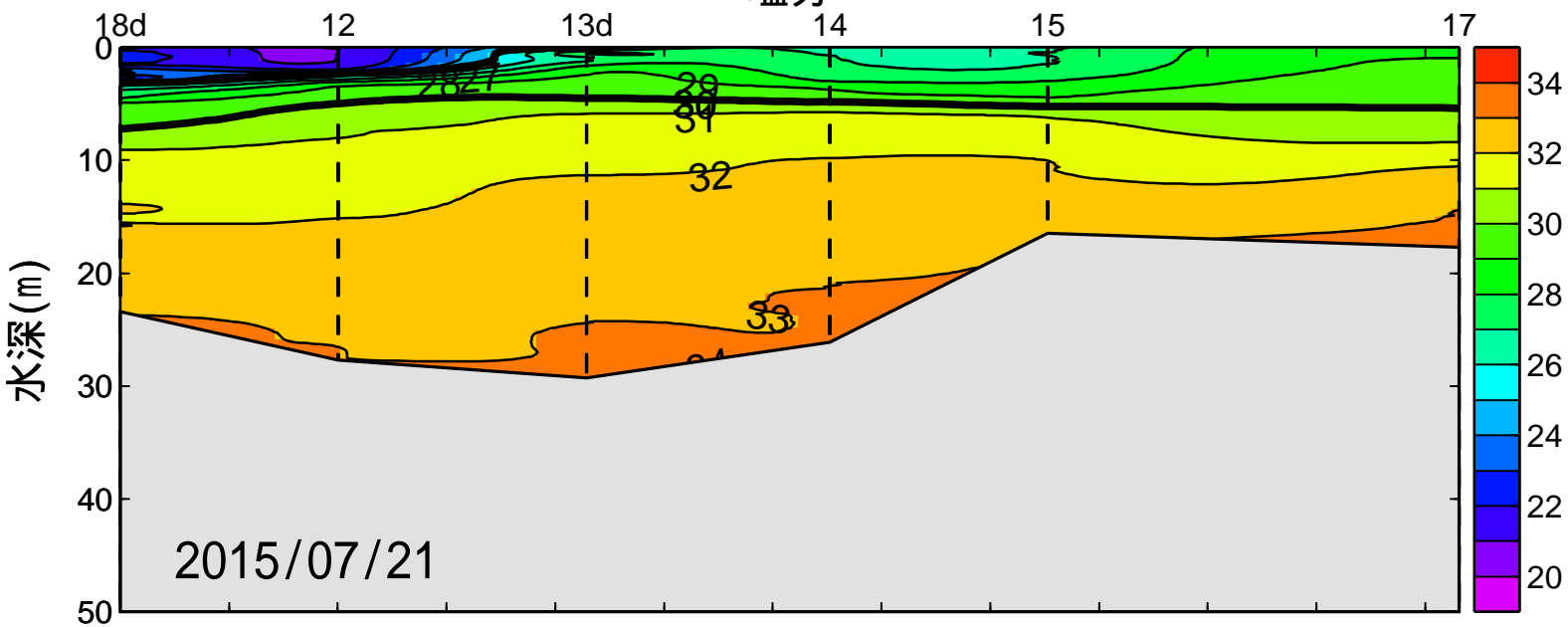
# 神奈川県水産技術センター漁海況情報

2015/07/21の海洋観測結果-2

水温[ ]



塩分



DO[ml/l]

