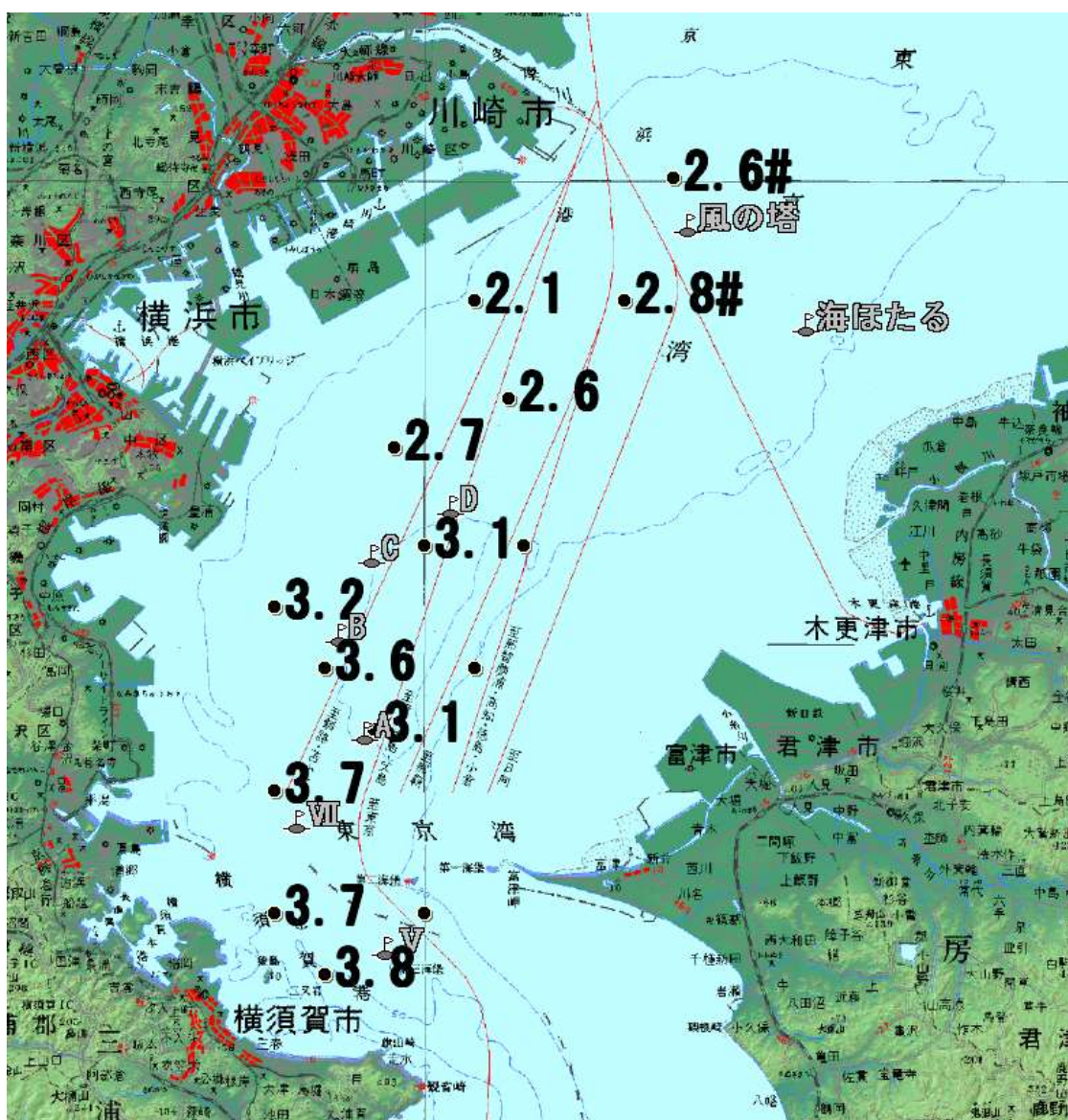


東京湾溶存酸素情報

漁業調査指導船江の島丸により調査を実施しました。

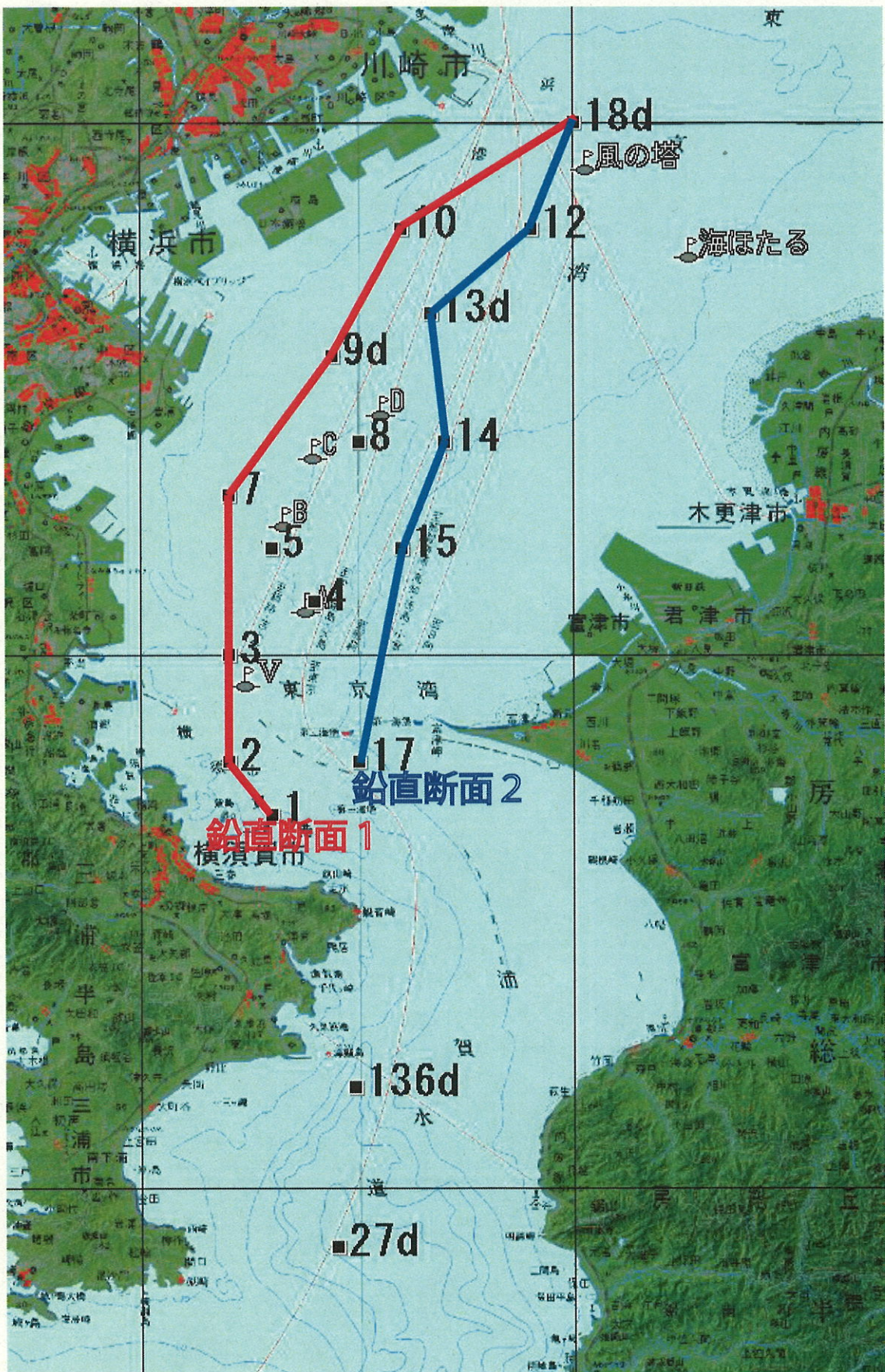
- 水温は、表層で 22~23℃台、底層では 14~16℃台です。
- 塩分は、表層で 26~31 台、底層では 33~34 台です。
- 海底付近の溶存酸素量は北側ほど低い傾向にあり、扇島沖で海底から厚み 12m、風の塔北側の中層で同 2 m、南側の中層で同 6 mの貧酸素水塊 (≦2.5ml/l) が見られました。(#の点)



底層の溶存酸素量 (ml/l)

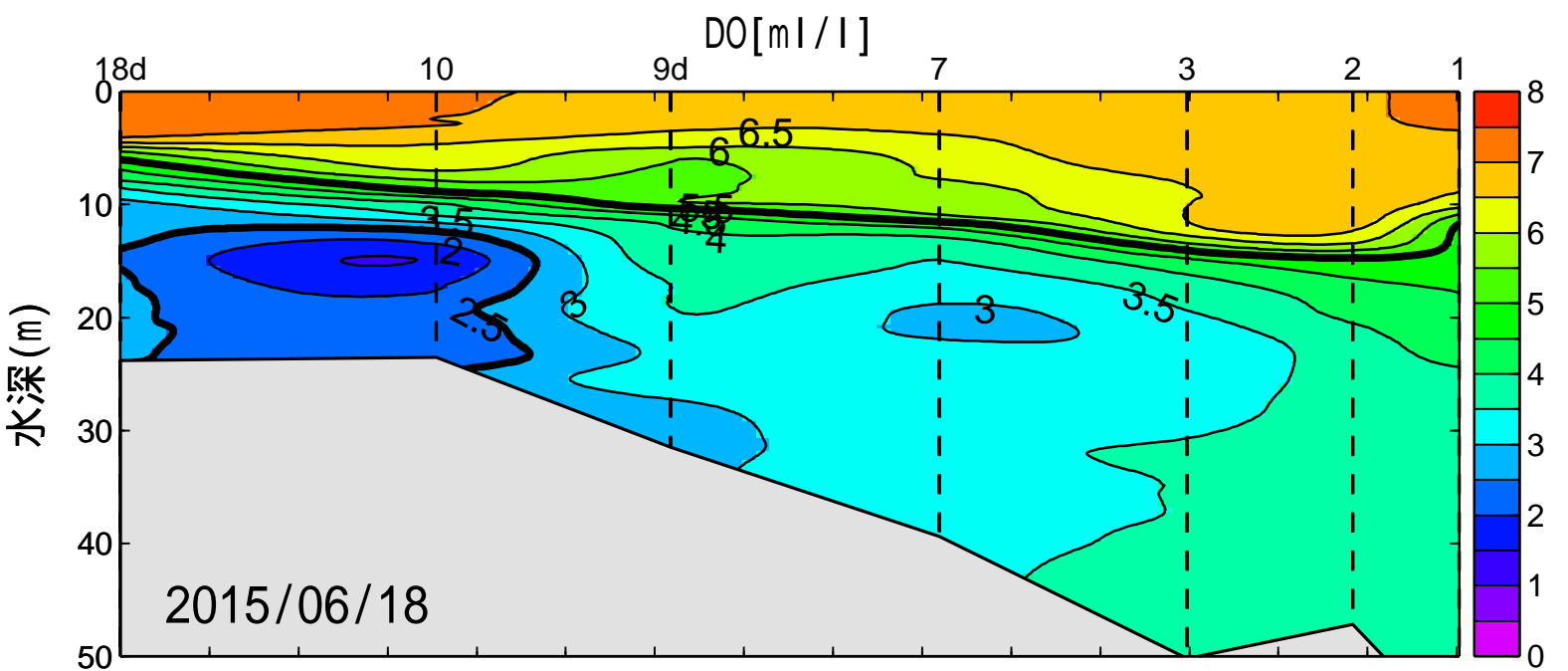
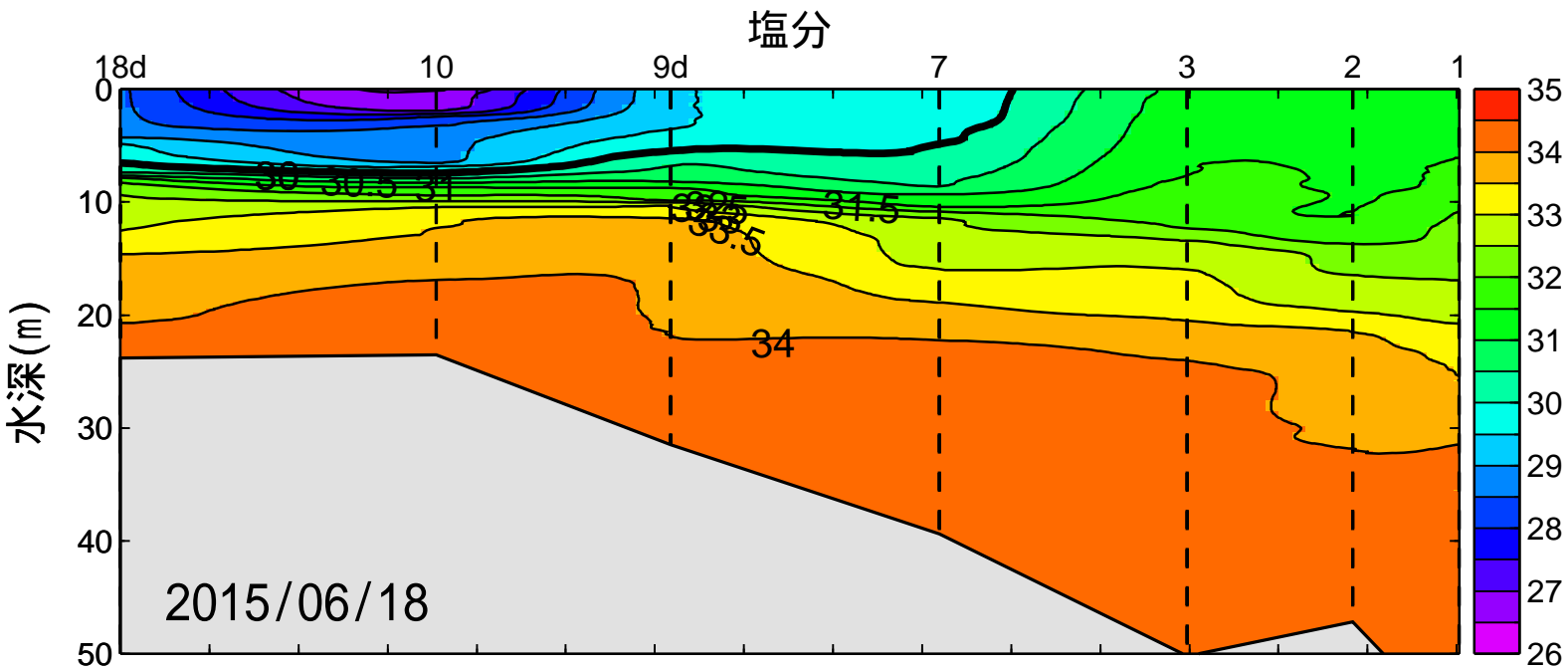
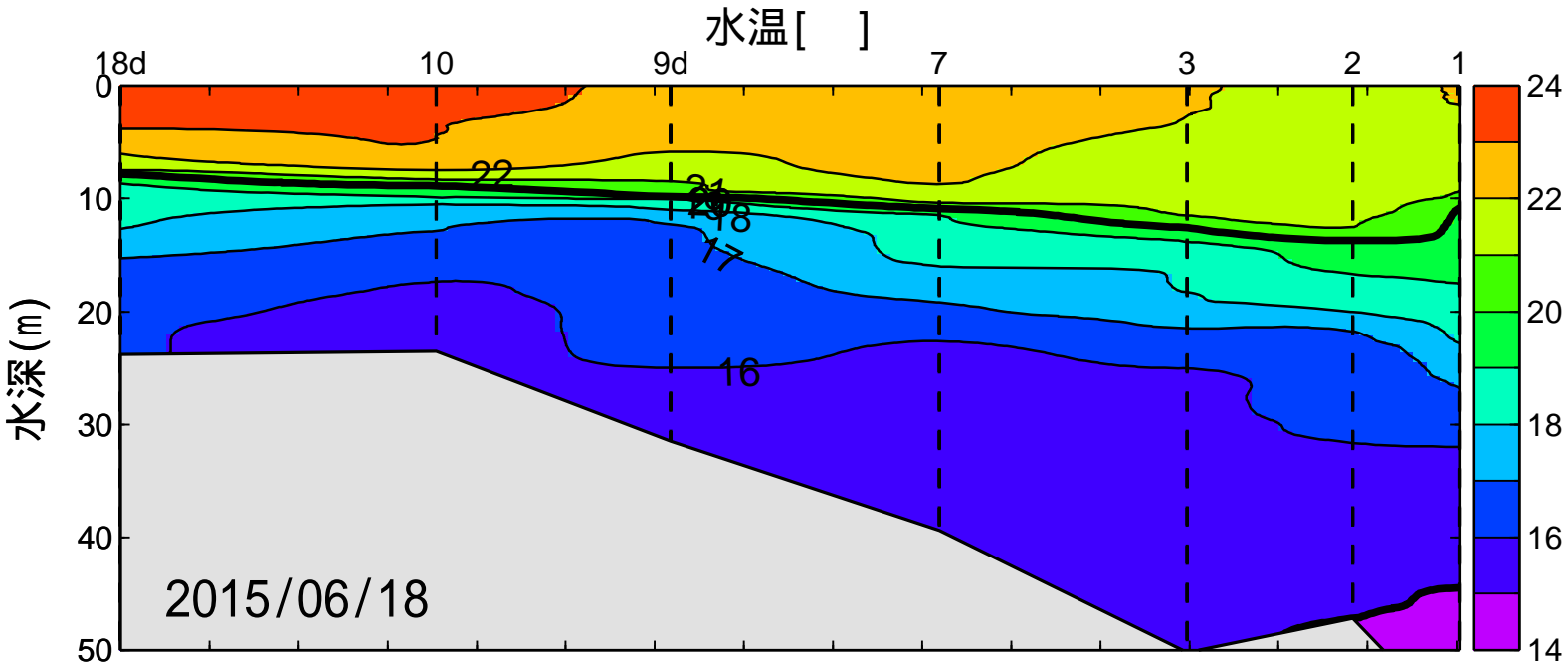
発行 神奈川県水産技術センター
企画資源部 海洋資源担当
電話 046(882)2313

北側海域で引き続き貧酸素水塊が見られます。測点 14, 15, 17 は欠測です。 漁獲物の取り扱いにご注意ください。



神奈川県水産技術センター漁海況情報

2015/06/18の海洋観測結果-1



神奈川県水産技術センター漁海況情報

2015/06/18の海洋観測結果-2

