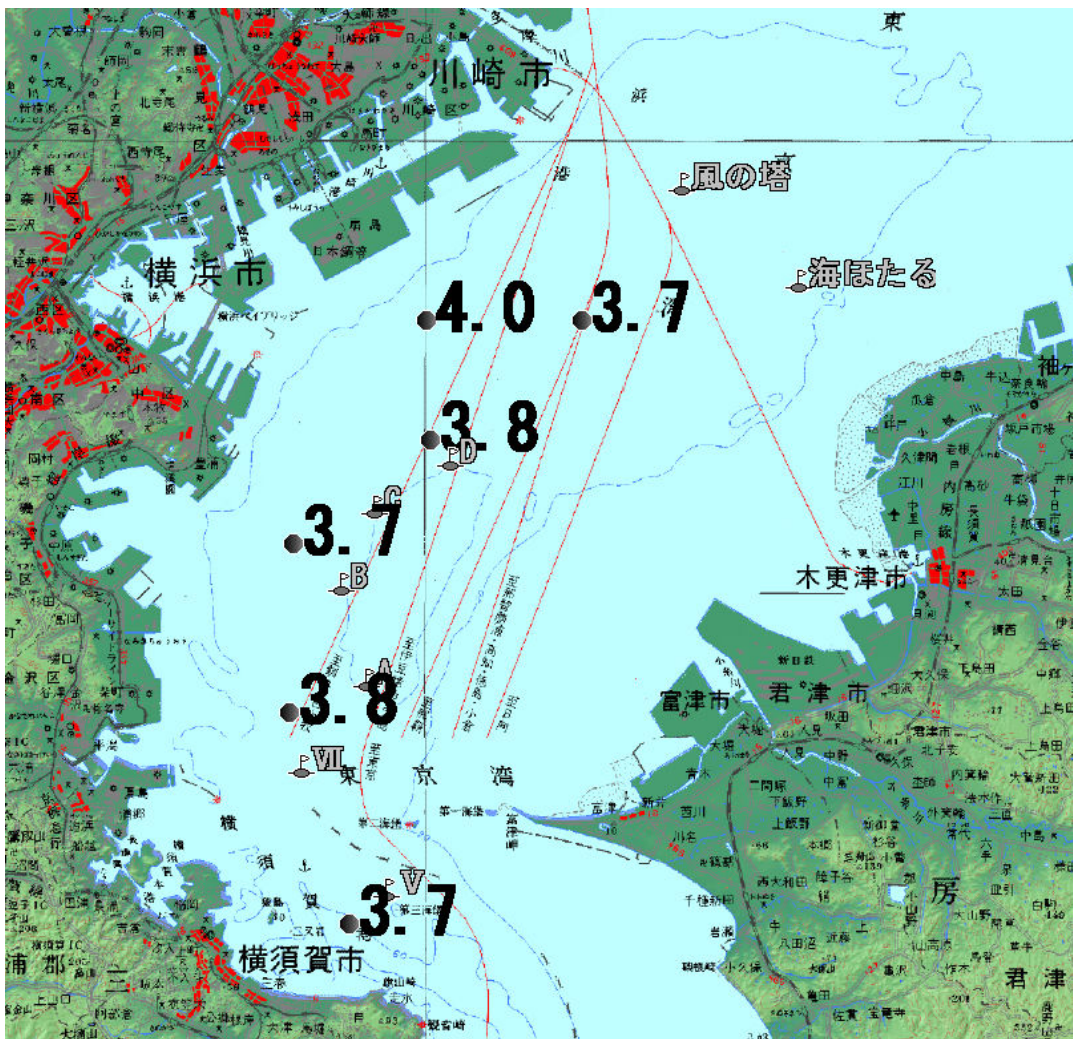


# 東京湾溶存酸素情報

神奈川県水産技術センター  
2013/10/18

漁業調査指導船江の島丸により東京湾調査を実施しました。

- 水色は概ね良好です。
- 水温は表層で 20~21℃ 台、底層では 16~19℃ 台です。
- 塩分は、表層では淡水流入による低下で 23~30 台、底層では 32~34 台です。
- 溶存酸素量は底層でも全般に高く、貧酸素水塊 ( $\leq 2.5\text{ml/l}$ ) は見られませんでした。



底層の溶存酸素量 (ml/l)

発行 神奈川県水産技術センター  
企画資源部 海洋資源担当  
電話 046(882)2313

表層と底層の水温の差が小さくなりました。