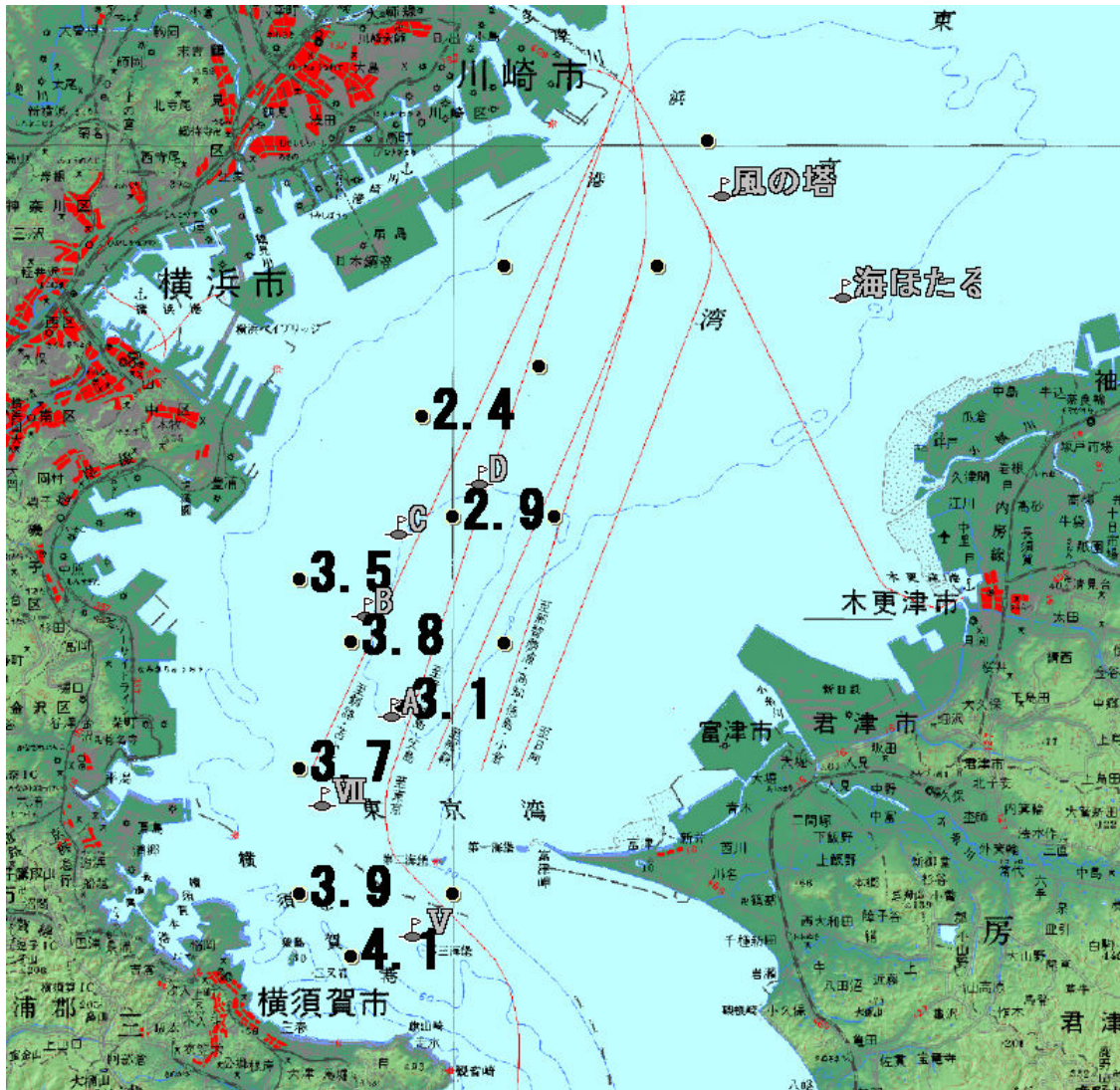


東京湾溶存酸素情報

漁業調査船うしおにより調査を実施しました。

時化のため通常よりも調査点が少ないです。

- 植物プランクトンが増え、水色は悪い状態です。
- 水温は、表層で25~26℃台、底層では17~20℃台です。
- 塩分は、表層で29~30台、底層では33~34台です。
- Dブイの北西で**貧酸素水塊 (≦2.5ml/l)**が見られました。水深33mで海底から6mの厚みを持っていましたが、酸素量は最小で2.1ml/lと弱めです。



底層の溶存酸素量 (ml/l)

発行 神奈川県水産技術センター
企画資源部 海洋資源担当
電話 046(882)2313

酸素量が全般に低下しています。
表層と底層で水温・塩分に差があります。
漁獲物の取り扱いにご注意下さい。