

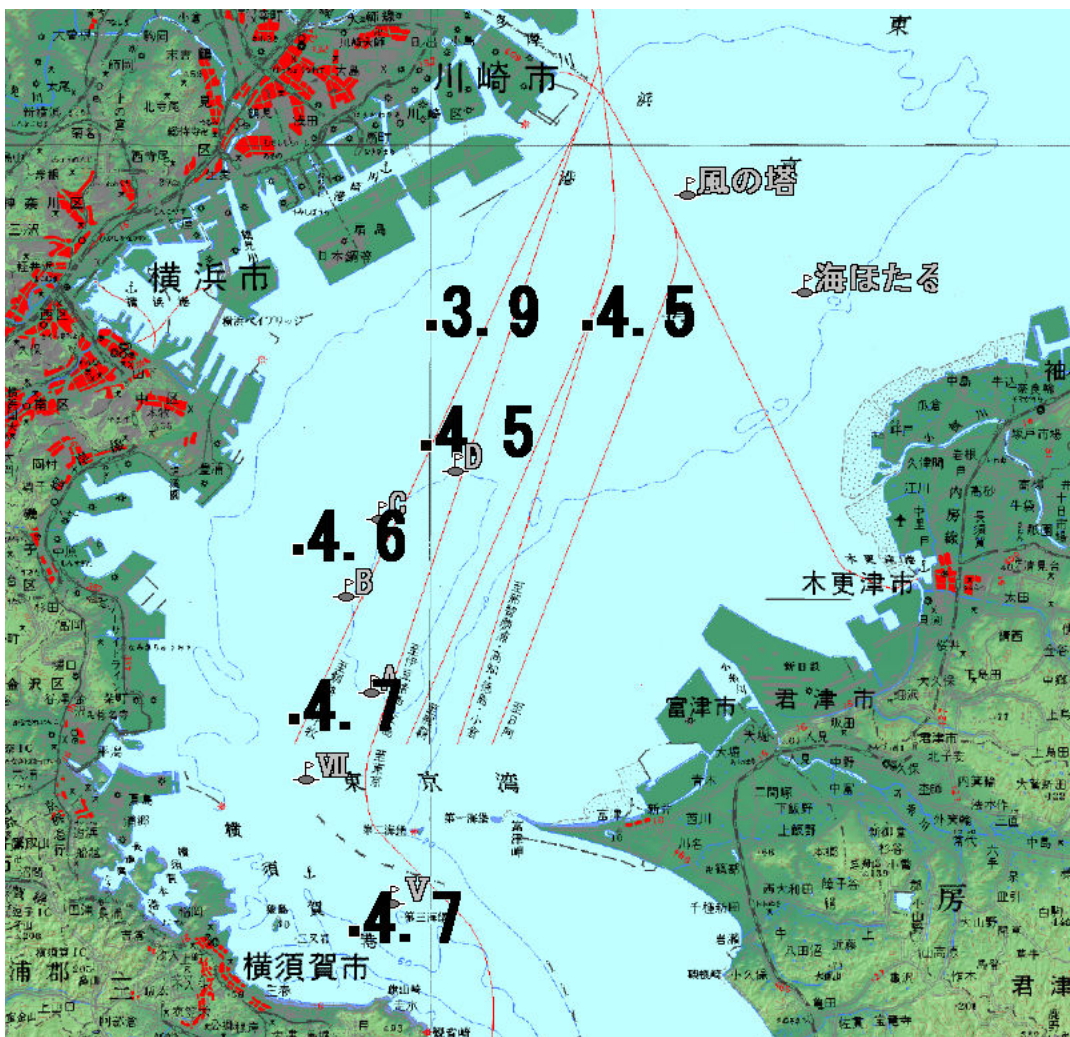
貧酸素水塊（酸素量が 2.5ml/L 以下）は見られません。

東京湾溶存酸素情報

神奈川県水産技術センター
2013/06/03

漁業調査指導船江の島丸により東京湾調査を実施しました。

- 全般に水色はやや悪いですが、赤潮には至っていません。
- 所々でアカクラゲが多く見られます。ご注意ください。
- 水温は表層で 20～21℃台、底層では 17℃台です。
- 塩分は、表層で 29～31 台、底層では 34 以上です。
- 最も北の点でも、海底から 10 メートル程度の厚みを持って、塩分の高い外洋から浸入した水が広がっています。
- 海底付近の溶存酸素量は十分高い状態にあります。



底層の溶存酸素量 (ml/l)

発行 神奈川県水産技術センター
企画資源部 海洋資源担当
電話 046(882)2313

6～11月の調査にあわせて発行します。
ご意見・ご要望をお寄せください。