

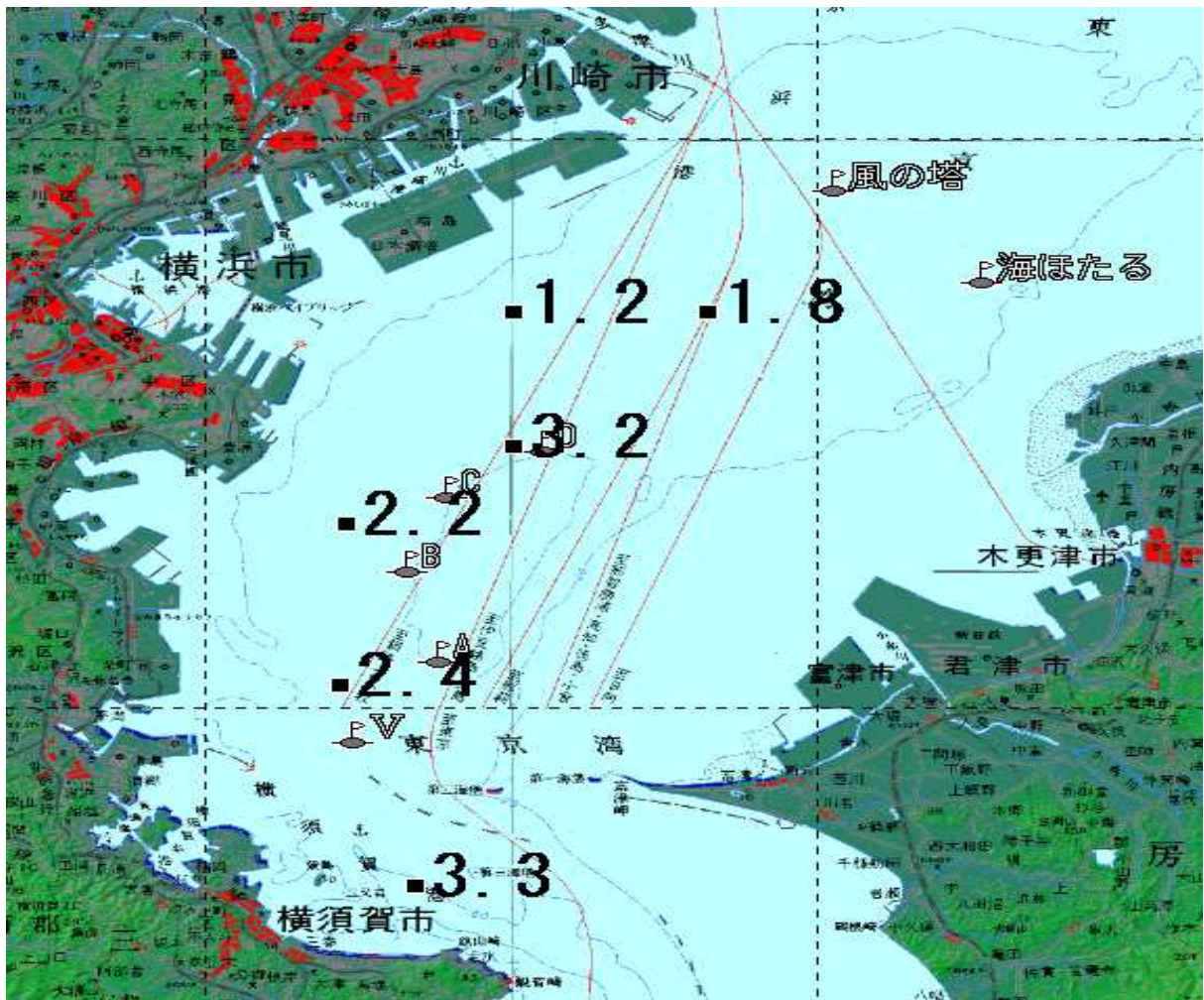
ほぼ全域で赤潮気味です。

# 東京湾溶存酸素情報

神奈川県水産技術センター  
2006/08/01

漁業調査指導船江の島丸により東京湾調査を実施しました。

- 植物プランクトンが増え赤潮になっています。
- 水温は表層で24~25℃台で、底層では15~16℃台です。
- 外洋からの水の波及は弱めですが、底層では比較的高塩分です。
- 5番ブイの北には貧酸素水塊(2.5ml/l)が広がっています。  
横須賀沖でも底層の溶存酸素量は低めです。



底層の溶存酸素量 (ml/l)

発行 神奈川県水産技術センター  
資源環境部  
電話 046(882)2313

貧酸素水塊が広がっています。  
表層と底層の水温差も10℃ほどあります。  
漁獲物の取扱にご注意下さい。