

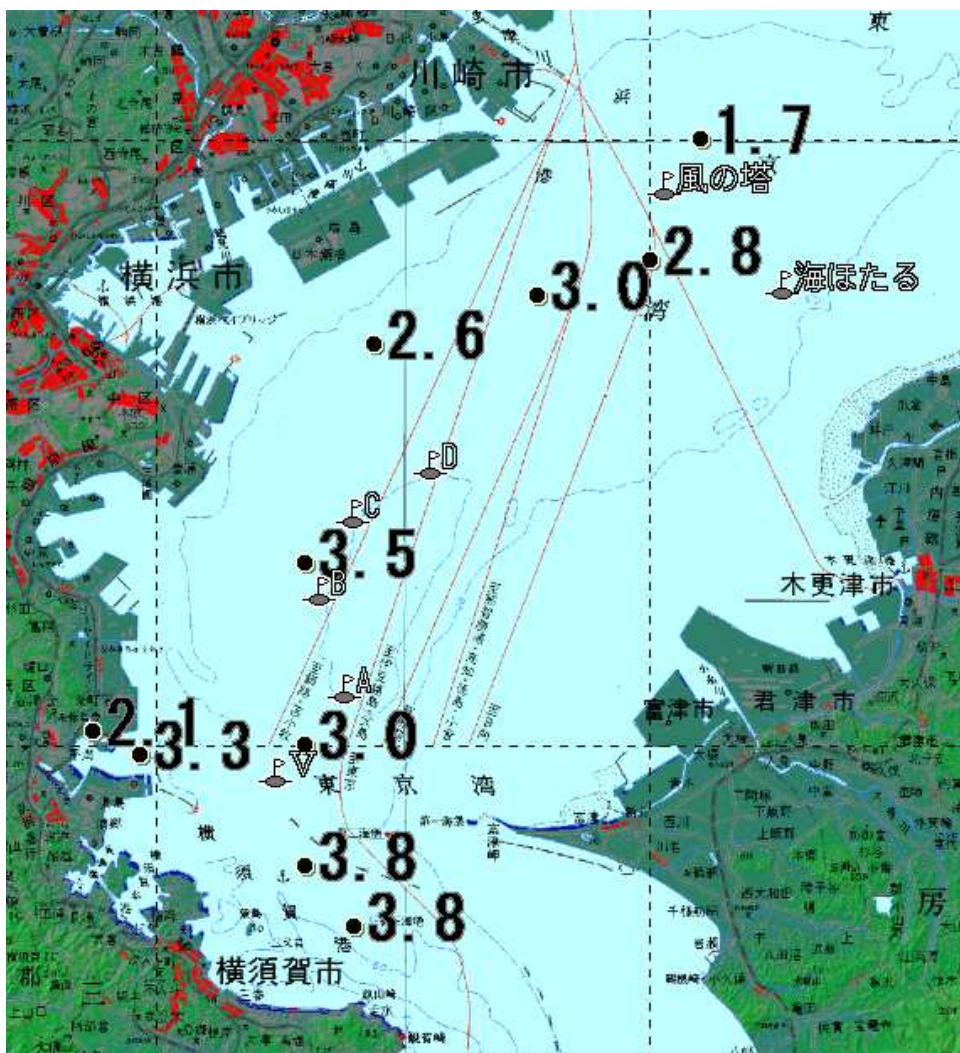
風の塔から横浜沖に赤潮が発生しています。

# 東京湾溶存酸素情報

神奈川県水産技術センター  
2006/07/26

神奈川県あなご漁業者協議会が横浜市漁協柴支所の  
窪三丸により東京湾調査を実施しました。

- 水温は、表層で 23~25℃台、底層で 15℃台と、水温差が 8℃程度あります。
- 貧酸素水塊 (≦2.5ml/l) がDブイより北に広がっています。 5番ブイあたりでも底層の溶存酸素量が低くなっています。
- 柴漁港内やあなごの活け場でも溶存酸素量は低めです。



発行 神奈川県水産技術センター  
資源環境部  
電話 046(882)2313

貧酸素水塊が広がっています。  
表層と底層の水温差も大きいです。  
漁獲物の取扱にご注意下さい。