

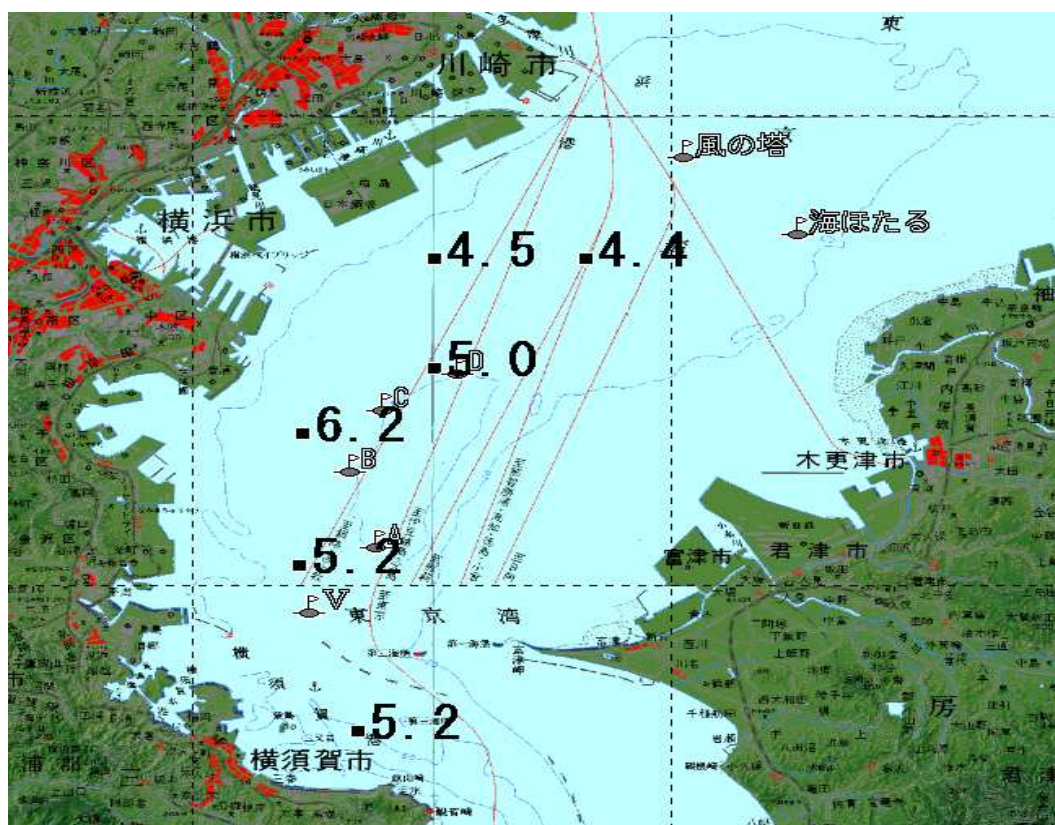
高密度の赤潮が広がっています

東京湾溶存酸素情報

神奈川県水産技術センター
2006/06/01

漁業調査指導船江の島丸により東京湾調査を実施しました。

- 植物プランクトンが増え濃密な赤潮になっています。
- 水温は表層で 21~22℃台で、底層では 7℃ほど低めです。
- 外洋からの水が波及し、底層では高塩分です。
- 底層の溶存酸素量は高めです。
- 貧酸素水塊 (2.5ml/l) はみられませんでした。



赤潮は高密度ですが、海面から水深 3 m 程度までです。
ただし、今後岸寄りに吹き寄せられたり、
枯死して溶存酸素を消費した場合、
魚介類に影響を及ぼすおそれがあります。

発行 神奈川県水産技術センター
資源環境部
電話 046(882)2313

発行が不定期となりますが、ご了承ください。