

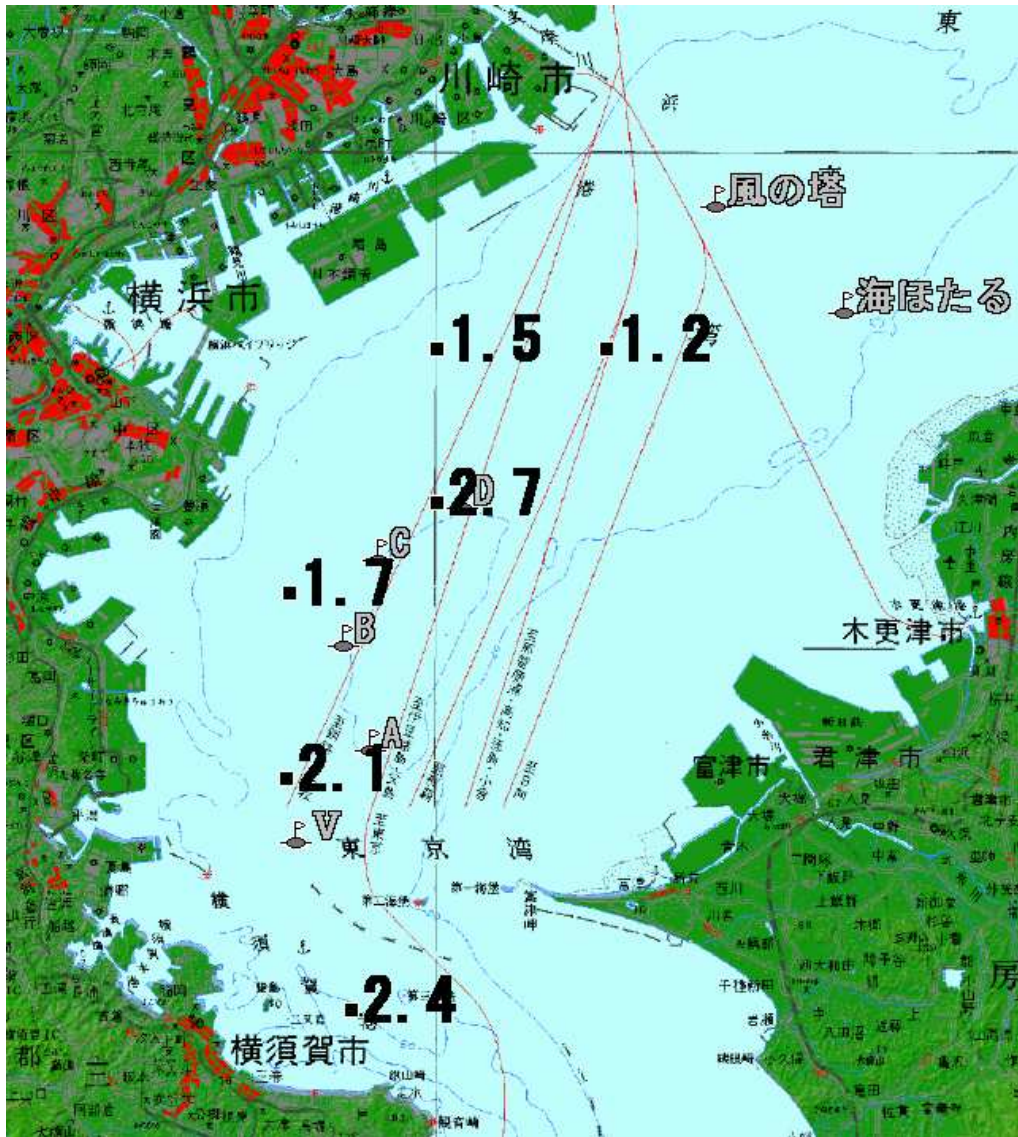
海域全体で溶存酸素量が低めです。

東京湾溶存酸素情報

神奈川県水産技術センター
2007/08/01

漁業調査指導船江の島丸により東京湾調査を実施しました。

- 水温は、表層で 24～25℃台、底層では 17～18℃台で、7℃程度の差があります。
- 表層の塩分濃度は低めです。底層の外洋からの高塩分水は、後退したようで、中ノ瀬以北では見られませんでした。
- 貧酸素水塊 (≦2.5ml/l) が南部まで広がり、Bブイ以北では特に低くなっています。



底層の溶存酸素量 (ml/l)

発行 神奈川県水産技術センター
資源環境部
電話 046(882)2313

貧酸素水塊が広がっています。
表層と底層の水温差もあります。
漁獲物の取り扱いにご注意下さい。