

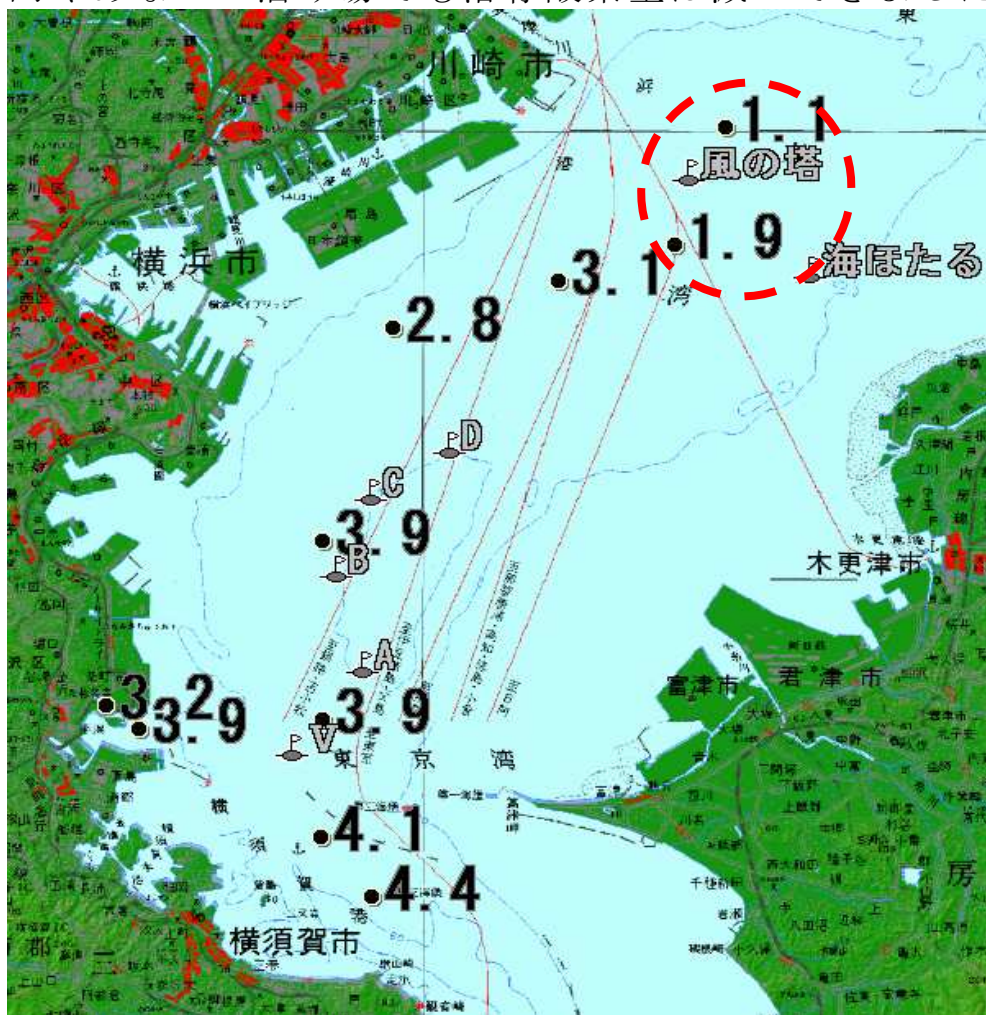
貧酸素水塊が確認されました。

東京湾溶存酸素情報

神奈川県水産技術センター
2007/06/20

神奈川県あなご漁業者協議会が横浜市漁協柴支所の
第六金亀丸により東京湾調査を実施しました。

- 水温は、表層で 20~22℃台、底層では 5℃程度低めです。
- 外洋からの高塩分水はやや後退しましたが、中の瀬の北の底層まで波及しています。
- 貧酸素水塊 (≦2.5ml/l) が風の塔周辺まで南下してきました。
- 柴漁港内やあなごの活け場でも溶存酸素量は減ってきました。



底層の溶存酸素量 (ml/l)

発行 神奈川県水産技術センター
資源環境部
電話 046(882)2313

東扇島沖では中層に貧酸素水塊がみられます。
表層と底層の水温差もあります。
漁獲物の取り扱いにご注意下さい。