

扇島沖以北では溶存酸素量が低下してきました。

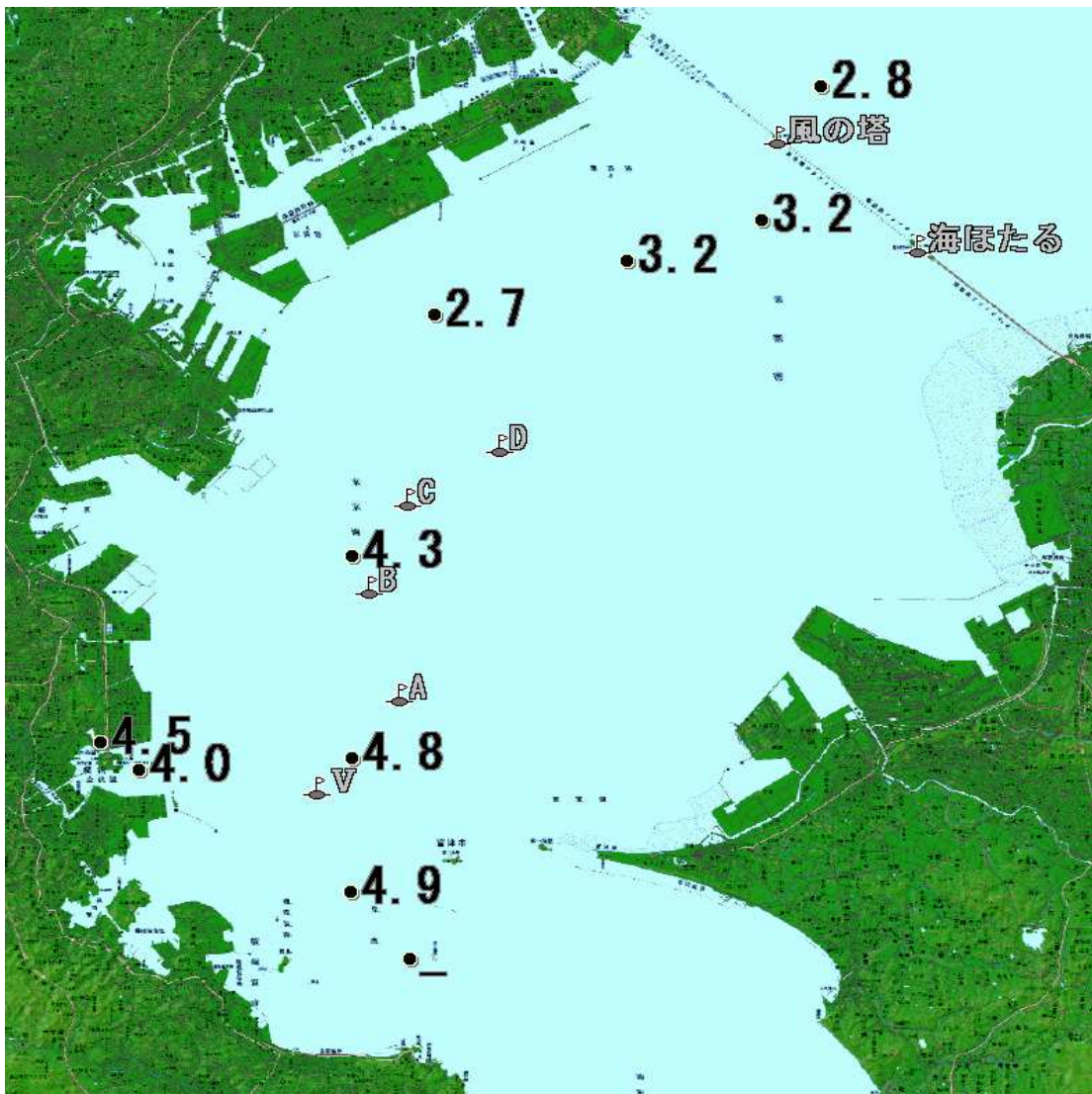
東京湾溶存酸素情報

神奈川県水産技術センター

2007/06/06

神奈川県あなご漁業者協議会が横浜市漁協柴支所の小護丸により東京湾調査を実施しました。

- 水温は、表層で20～21℃台、底層では3～4℃程度低めです。
- 外洋からの高塩分水が風の塔周辺の底層まで波及しています。
- 貧酸素水塊 (≦2.5ml/l) はみられません。
- 柴漁港内やあなごの活け場でも溶存酸素量は多めです。



底層の溶存酸素量 (ml/l)

発行 神奈川県水産技術センター
資源環境部
電話 046(882)2313

発行が不定期となりますが、ご了承ください。