

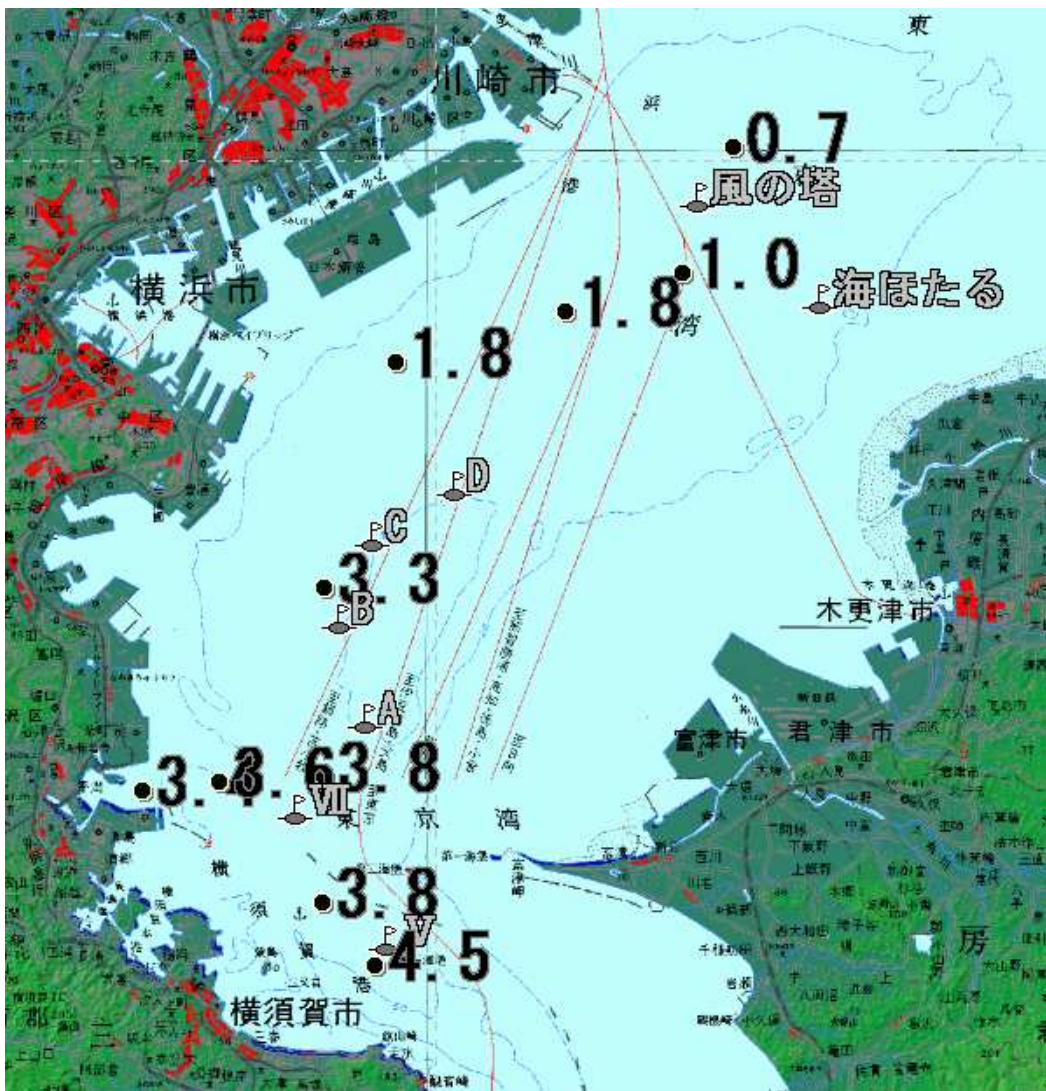
アクアラインあたりで酸素量がかなり低くなっています。

東京湾溶存酸素情報

神奈川県水産技術センター
2008/07/29

神奈川県小型機船底びき網漁業者協議会が
横浜市漁協柴支所の元五郎丸により東京湾調査を実施しました。

- 水温は表層で 26~28℃ 台、底層では 15~21℃ です。
- 外洋からの高塩分水が中の瀬の西付近の底層まで北上しました。
- 中の瀬の北に 貧酸素水塊 (≦2.5ml/l) がみられました。
- 先週に比べ、アクアライン付近では溶存酸素量がさらに低下しましたが、南部では若干改善されたようです。



底層の溶存酸素量 (ml/l)

発行 神奈川県水産技術センター
資源環境部
電話 046(882)2313

表層と下層の水温・塩分差が大きくなっています。
漁獲物の取り扱いにご注意下さい。