

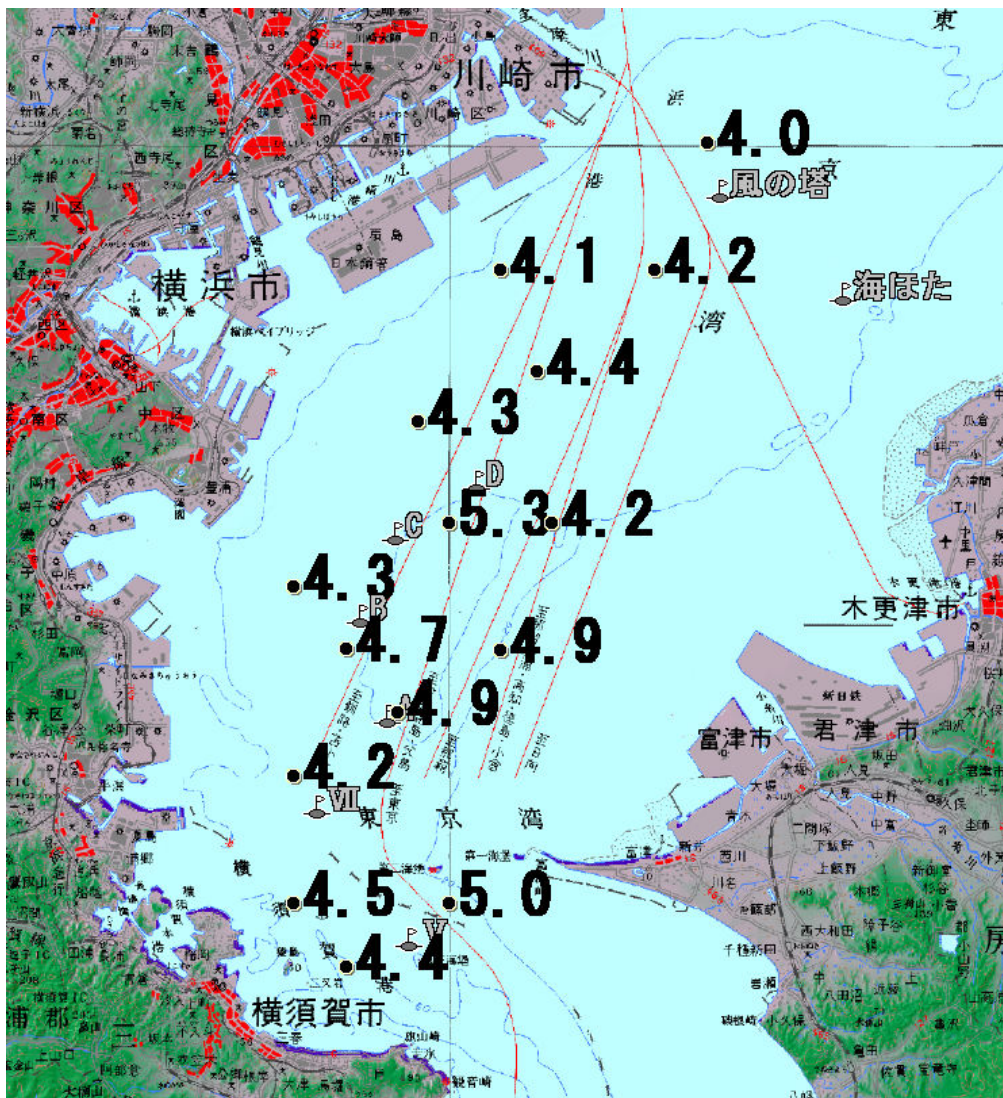
全域で酸素量が豊富にある状態です。

# 東京湾溶存酸素情報

神奈川県水産技術センター  
2010/11/17

漁業調査船うしおにより調査を実施しました。

- 水色がやや悪いところもありますが、赤潮の発生はありません。
- 水温は、表層で16~18℃台、底層では18~19℃台で、底層の方が高いです。
- 塩分は、表層で27~32台、底層では32台~34以上です。
- 貧酸素水塊 (≦2.5ml/l) は見られません。



底層の溶存酸素量 (ml/l)

発行 神奈川県水産技術センター  
資源環境部  
電話 046(882)2313

今後特段の変化が無ければ本年最終報とします。  
どうもありがとうございました。